



REGISTRO DE EVENTOS DE PRECIPITACIÓN				
FECHA: 2017-09-13			EVENTO N: 1210	
Caracterización de los eventos			Estaciones que registraron el evento	
Fecha inicio: 2017-09-13	Hora inicio: 23:15:00		Nº	Nombre de la estación
Fecha fin: 2017-09-14	Hora fin: 01:37:00		206	Colegio Concejo de Itagui
Duración evento	2 horas 22 min		230	Alcaldía La Estrella - Pluvio
Mayor intensidad de lluvia			50	Universidad CES (Sabaneta)
Magnitud	79.25 mm/hora Hora: 00:16:00		2	Escuela Rural La Verde
Estación	50. Universidad CES (Sabaneta)		43	Escuela Rural Quebrada Larga
Municipio	Sabaneta, Sabaneta			
Mayor registro de lluvia acumulada				
Magnitud	13.55 mm			
Estación	206. Colegio Concejo de Itagui			
Municipio	Itagui, Ditaires			
Descripción acerca de la formación del evento				
<p>El evento se inicia a las 23:15 con el ingreso de un sistema proveniente del sur-oriente del departamento, a Caldas y Envigado con baja intensidad inicialmente.</p>				
Descripción del comportamiento				
<p>Este sistema se disgregó en dos sistemas que continuaron desplazándose hacia el nor-occidente del departamento. Mientras atravesaron el Valle de Aburrá, generaron precipitaciones de alta intensidad de en Itagüi y Sabaneta, e intensidad moderada en Medellín y sus corregimientos. Se registraron 9 descargas eléctricas nube-tierra, todas en San Antonio de Prado y Altavista. La máxima ráfaga de viento fue de 27.72 km/h entrando por el NW. No se registraron aumentos relevantes en el porcentaje del nivel de banca llena en los puntos de los cauces monitoreados.</p>				

Con el apoyo de:



Un proyecto de:

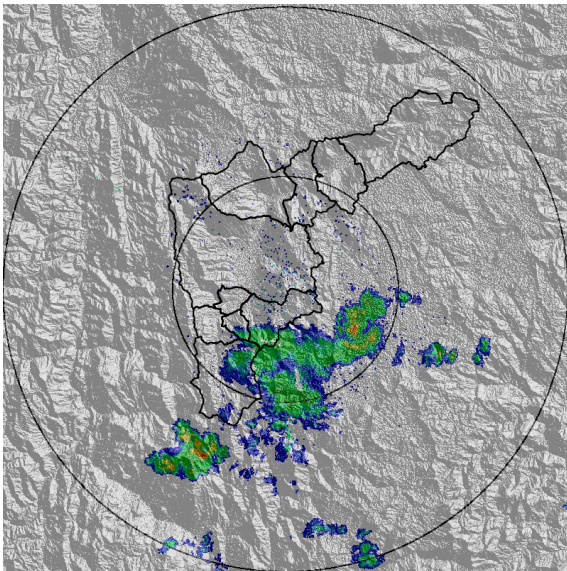


Alcaldía de Medellín

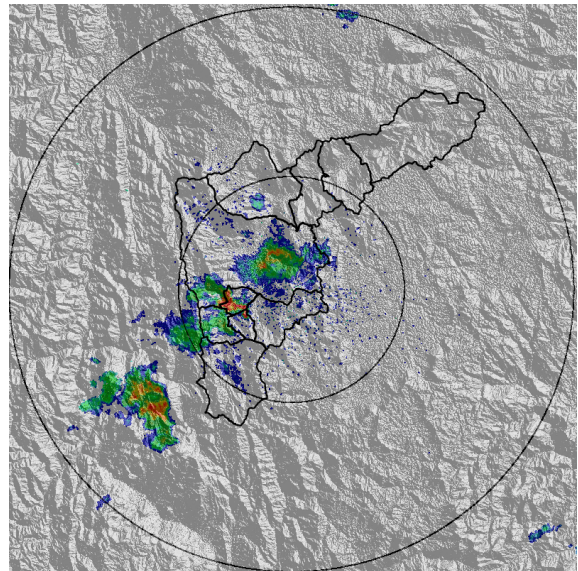
IMÁGENES DEL RADAR METEOROLÓGICO

FECHA: 2017-09-13

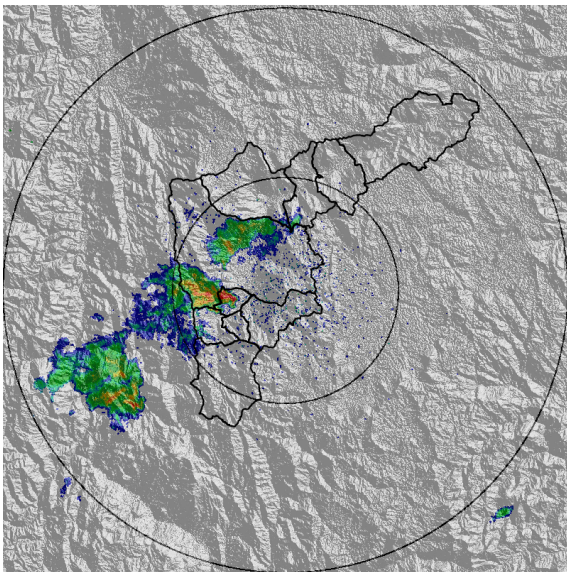
EVENTO N: 1210



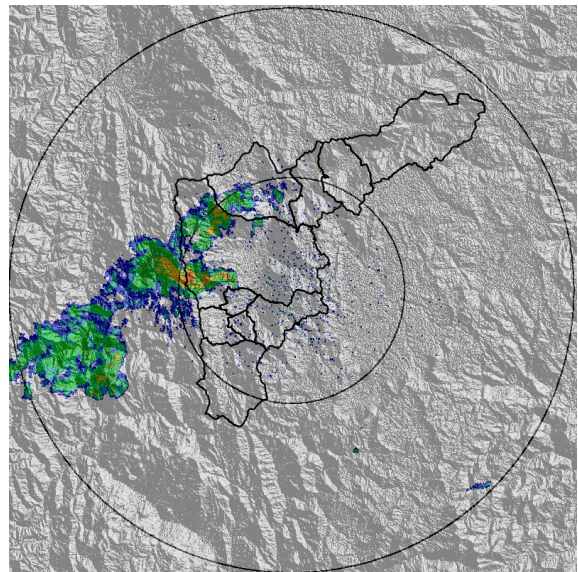
(a) 2017-09-13 23:17



(b) 2017-09-14 00:10



(c) 2017-09-14 00:30



(d) 2017-09-14 00:50

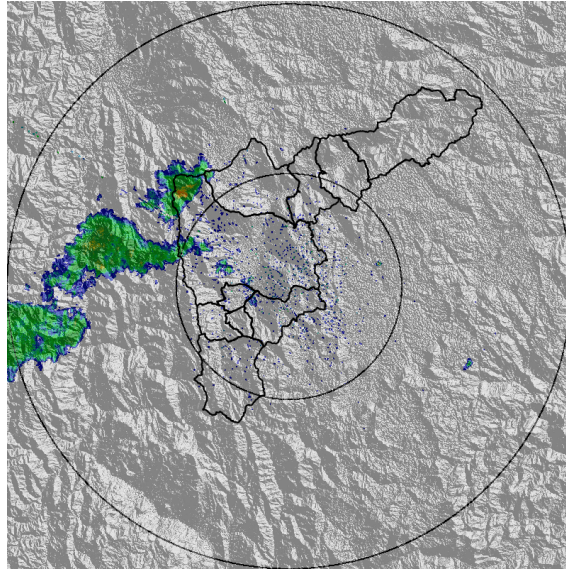
Con el apoyo de:



Un proyecto de:



Alcaldía de Medellín



(e) 2017-09-14 01:16

Con el apoyo de:

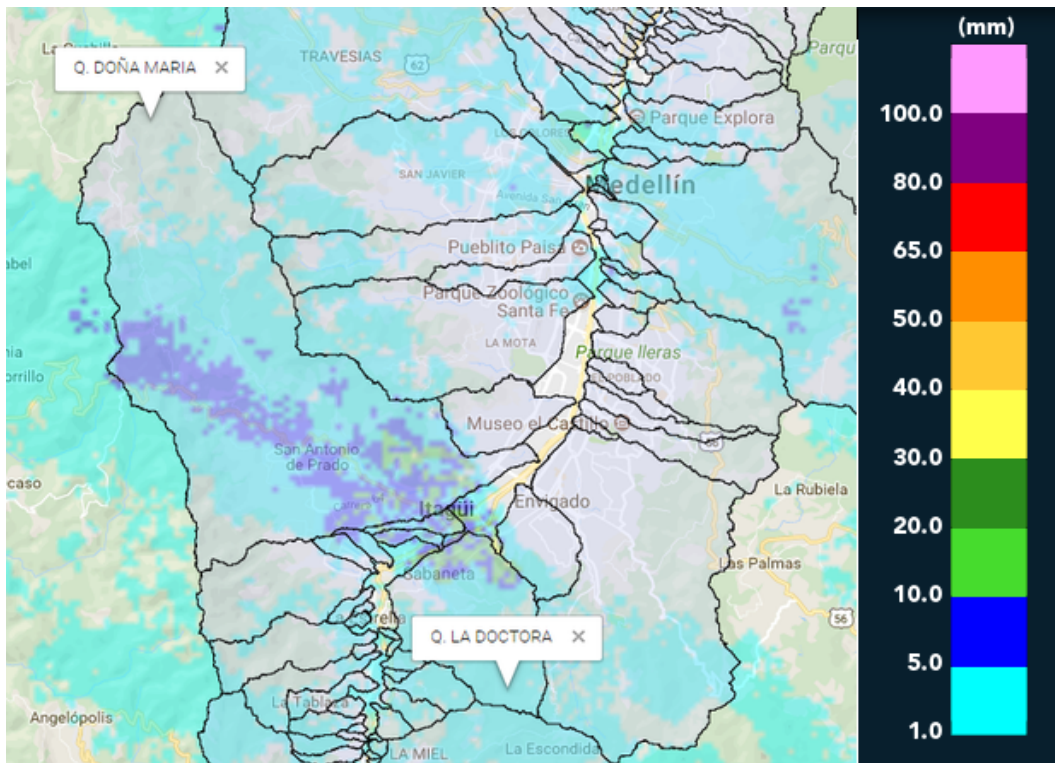


Un proyecto de:



Alcaldía de Medellín

MAPA ACUMULADO RADAR	
FECHA: 2017-09-13	EVENTO N: 1210
Los acumulados en las cuencas no superaron los 20 mm y los mayores registros se dieron en las quebradas La Doctora y Doña María.	



(f) Mapa de acumulados de lluvia radar durante el evento

Con el apoyo de:



Un proyecto de:

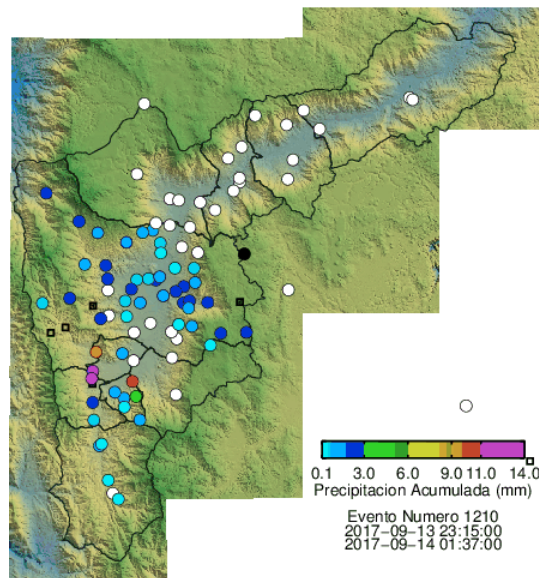


Alcaldía de Medellín

RESUMEN REDES DE MONITOREO

FECHA: 2017-09-13

EVENTO N: 1210



(g) Boletín Precipitación

Elaborado por: Mayra Larios Benavides y Kevin Torres
 Área Operacional
 Sistema de Alerta Temprana
www.siat.gov.co / @siatamedellin
 Teléfono: 4341987 - 4341993

Con el apoyo de:



Un proyecto de:



Alcaldía de Medellín