

REGISTRO DE EVENTOS DE PRECIPITACIÓN				
FECHA: 2017-09-07			EVENTO N: 1204	
Caracterización de los eventos			Estaciones que registraron el evento	
Fecha inicio: 2017-09-07	Hora inicio: 11:36:00		N°	Nombre de la estación
Fecha fin: 2017-09-08	Hora fin: 06:41:00			Acumulado (mm)
Duración evento		19 horas 05 min	5	I.E Santa Elena
Mayor intensidad de lluvia			204	Parque de las Aguas
Magnitud	86.04 mm/hora	Hora: 17:42:17	26	Escuela Rural El Plan
Estación	82. I.E Manuel Jose Caicedo		122	Tasajera
Municipio	Barbosa, Aguas Calientes		31	Colegio Jose Manuel Sierra
Mayor registro de lluvia acumulada			25	Escuela Rural Astilleros
Magnitud	37.85 mm		82	I.E Manuel Jose Caicedo
Estación	5. I.E Santa Elena		3	Escuela Rural Yarumalito
Municipio	Medellin, 90 Santa Elena		30	Salon Social Barbosa
Descripción acerca de la formación del evento			171	Escombrera Mocatan - Pluvio
<p>El evento inició con la formación de sistemas de baja intensidad en los municipios de Caldas, Girardota y Medellín. Sobre las 13:30 se desarrolla al interior del Valle núcleo de alta intensidad asociado a sistema generado en Girardota y el oriente cercano; este último afectó la totalidad de los municipios de sur y Medellín. Sistemas generados en la ladera oriental provocaron lluvias de alta intensidad en la totalidad de los municipios del norte, con intensidades especialmente altas en Barbosa. La máxima ráfaga de viento en el evento fue de 40.68 km/h hacia el Nor-oriente en la estación AMVA (14:21).</p>			65	I.E Las Lomitas
			70	Indural Km6 Medellin-Bogota
			230	Alcaldía La Estrella - Pluvio
			22	Escuela La Capilla del Rosario
			193	Fuente Clara - Pluviometro
			19	Tecnologico Antioquia
			35	I.E Joaquin Vallejo Arbelaez
			34	I.E La Doctora
			61	Planta de Agua Bocatoma
			67	I.E Juan Echeverry Abad
			33	Santa Maria Goretti
			184	Miraflores
			24	I.E Republica de Uruguay
			44	I.E Villa Turbay
			46	I.E La Milagrosa
			52	Centro Veterinario y de Zootecnia CES
			129	Colegio Divino Salvador
			39	I.E Pedro Octavio Amado
			66	I.E San Andres (Sede El Socorro)
			7	Escuela Republica de Cuba
81	Bomberos Guayabal			
211	La Ladera			
57	Escuela la Clara			
41	Comisaria El Poblado			
76	I.E. Fontidueno			
Descripción del comportamiento				
<p>Se presentó durante el evento un comportamiento inusual, un sistema de precipitación de alta intensidad que se desplazaba hacia el occidente cambió de trayectoria hacia el oriente y se detuvo en Barbosa durante aproximadamente 2 horas. Posteriormente, ingresan sistemas a los municipios de Medellín, Girardota y Envigado los cuales presentaron núcleos de alta intensidad, sucedidos de una disipación rápida de los sistemas. En la madrugada un sistema de gran extensión cubrió el Valle de Aburrá con intensidades moderadas a bajas. La medición más relevante registrada por las estaciones de nivel se presentó en el Río Aburrá en la estación Puente 33 con 82.94 % de su nivel de banca llena. El número de descargas eléctricas tipo nube - tierra registrados fueron: 76-Barbosa, 9-Itagiú, 9-Envigado, 9-Sabaneta, 4-Caldas, 4-Medellín, 2-Bello y 1-La Estrella.</p>				

Con el apoyo de:



Un proyecto de:

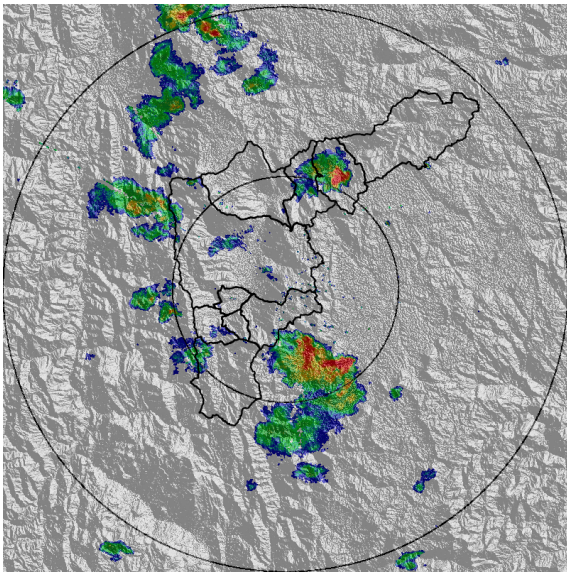


Alcaldía de Medellín

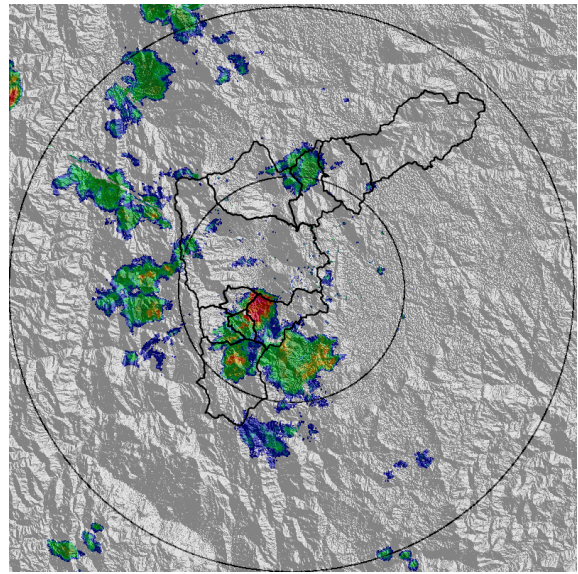
IMÁGENES DEL RADAR METEOROLÓGICO

FECHA: 2017-09-07

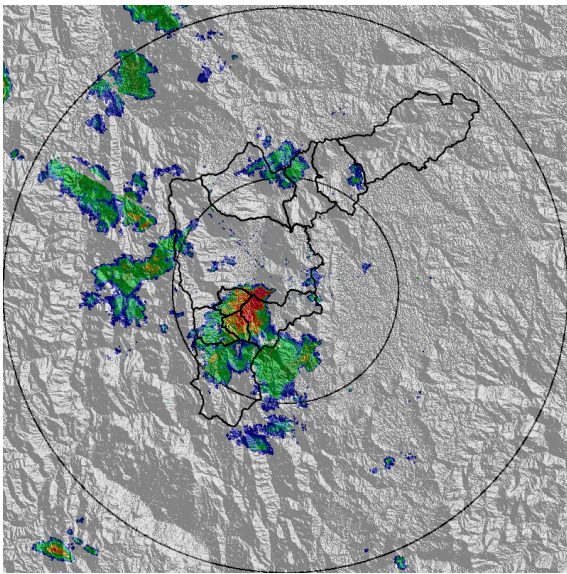
EVENTO N: 1204



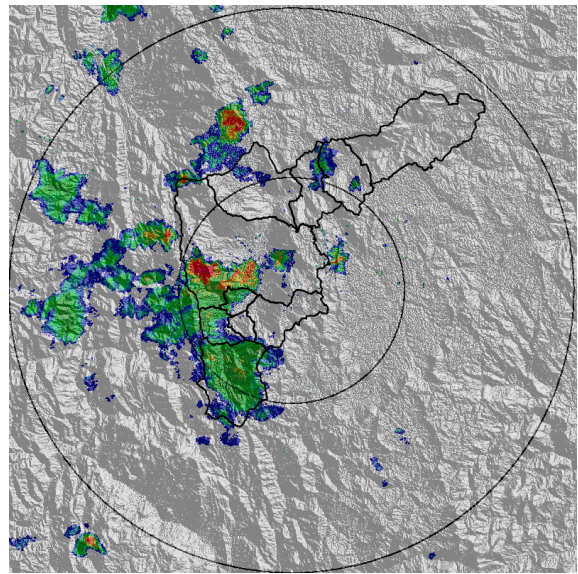
(a) 2017-09-07 13:39



(b) 2017-09-07 13:58



(c) 2017-09-07 14:04



(d) 2017-09-07 14:29

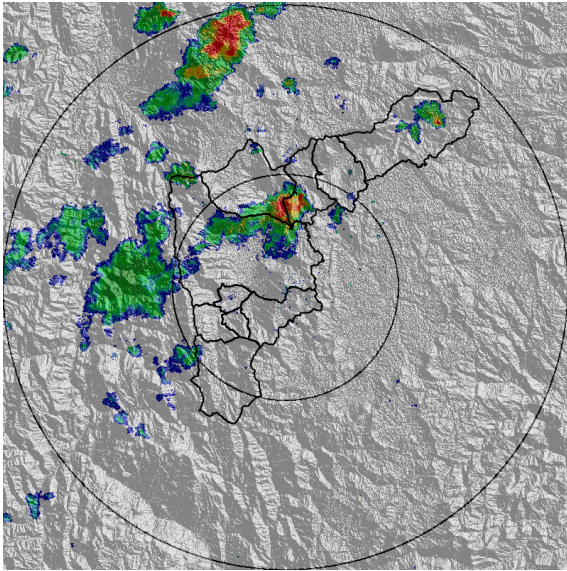
Con el apoyo de:



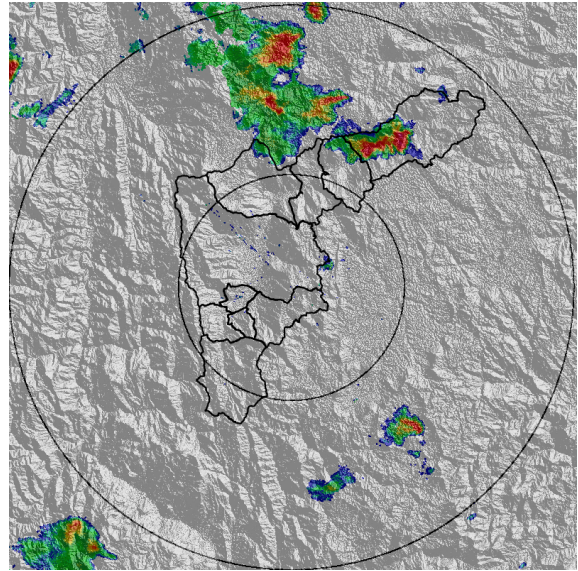
Un proyecto de:



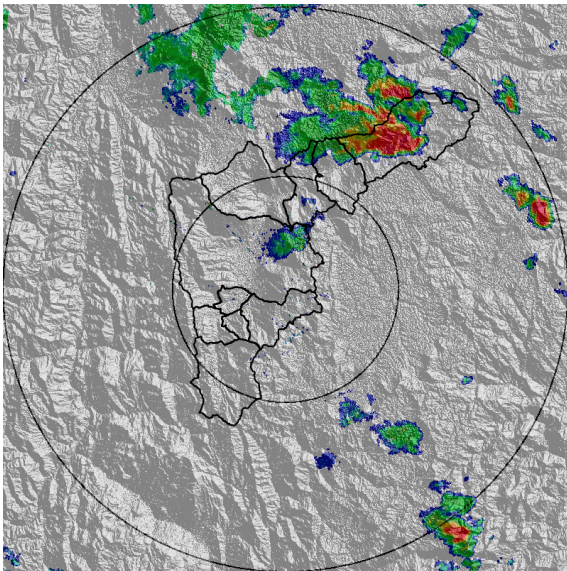
Alcaldía de Medellín



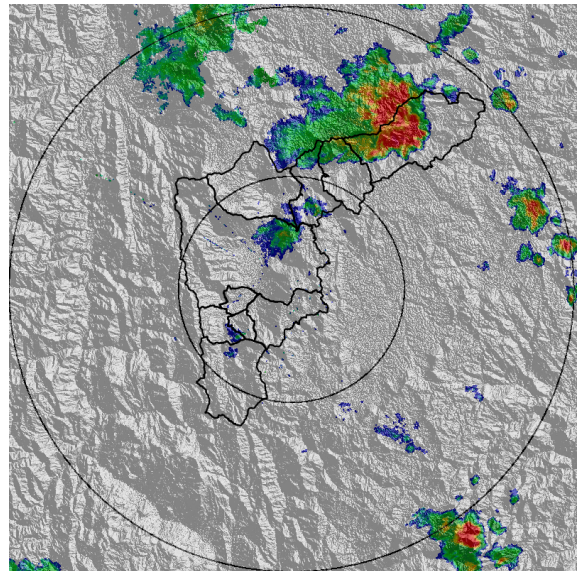
(e) 2017-09-07 15:06



(f) 2017-09-07 16:52



(g) 2017-09-07 17:35



(h) 2017-09-07 17:48

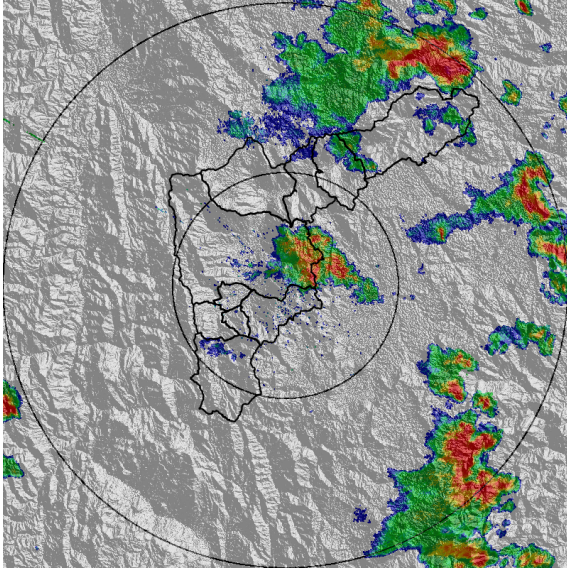
Con el apoyo de:



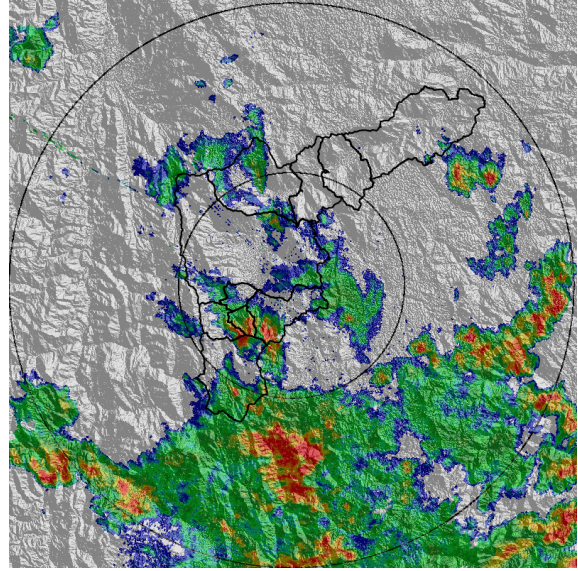
Un proyecto de:



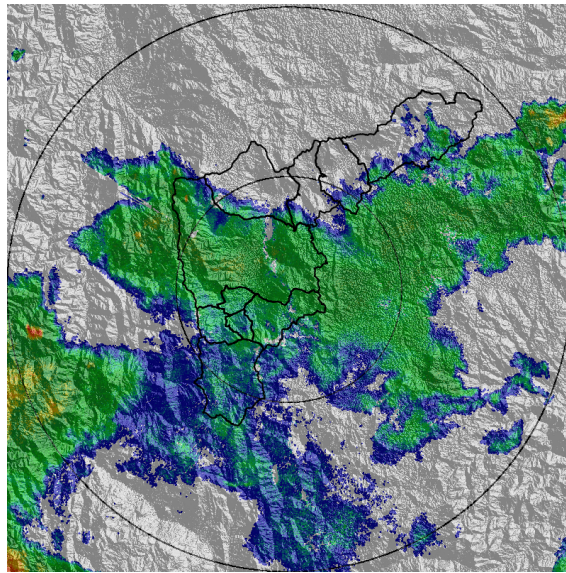
Alcaldía de Medellín



(i) 2017-09-07 18:50



(j) 2017-09-07 22:10



(k) 2017-09-08 02:14

Con el apoyo de:



Un proyecto de:



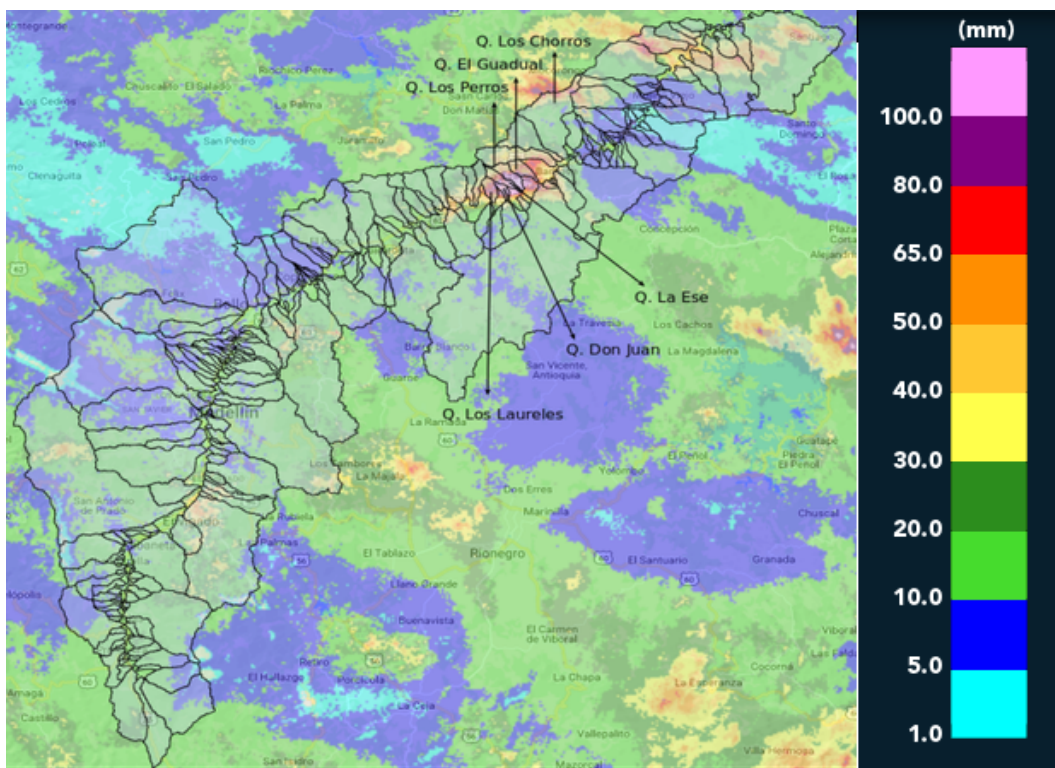
Alcaldía de Medellín

MAPA ACUMULADO RADAR

FECHA: 2017-09-07

EVENTO N: 1204

Los mayores acumulados de radar (superiores a 100 mm) están asociados a los núcleos de alta intensidad que se presentaron en el municipio de Barbosa en las cuencas Q. Los Perros, Q. La Ese y Q. Don Juan; seguidos de las cuencas con acumulados entre 80-100 mm Q. Los Chorros, Q. El Guadual y Q. Los Laureles.



(I) Mapa de acumulados de lluvia radar durante el evento

Con el apoyo de:

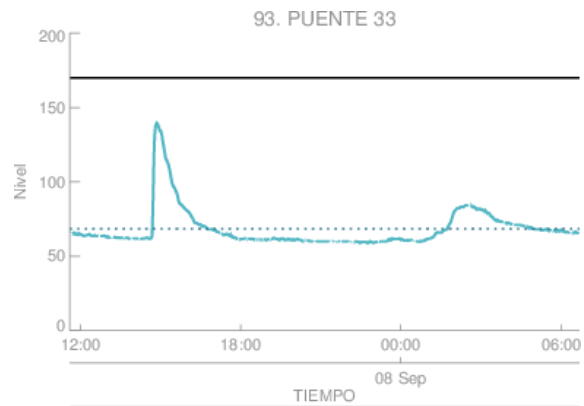


Un proyecto de:



Alcaldía de Medellín

RESUMEN DE REGISTROS DE NIVEL						
Estación	Ubicación	Banca llena (cm)	Nivel base medio (cm)	Pico de la hidrografa (cm)	Hora	% de banca llena
93. Puente 33	Medellin - 10 La Candelaria	170	58.0	141.0	14:51:10	82.94



Estacion de Nivel tipo Radar. Nivel de Banca Llena: 40.3 %
 Resolucion temporal: 1 minutos
 % Datos transmitidos*: N1 - 96.7
 Nivel Promedio en datos disponibles : N1 - 68.5 (cm)
 *Calidad de datos aun sin verificar exhaustivamente

— Nivel Sensor Nivel 1
 Promedio Sensor Nivel 1

(m) Puente 33

Con el apoyo de:



Un proyecto de:

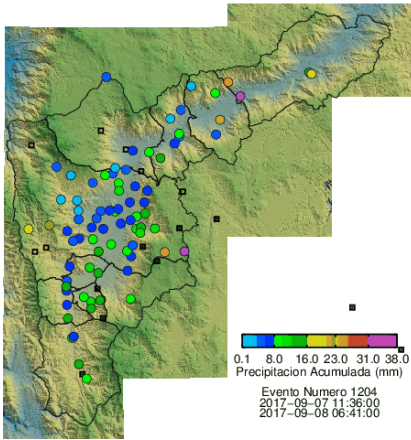


Alcaldía de Medellín

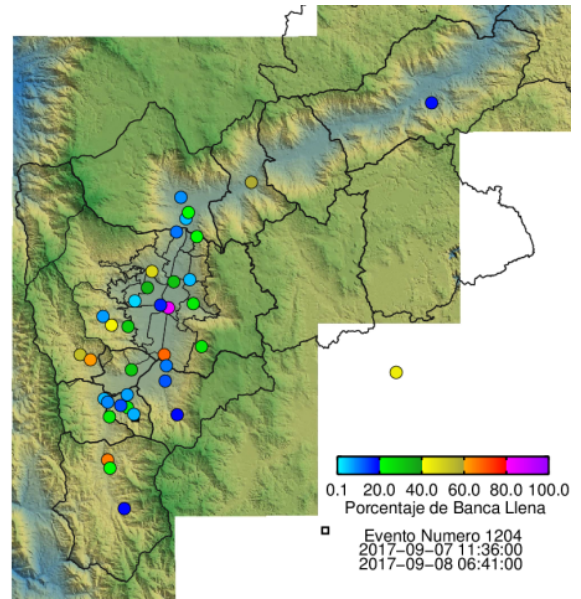
RESUMEN REDES DE MONITOREO

FECHA: 2017-09-07

EVENTO N: 1204



(n) Boletín Precipitación



(ñ) Boletín Nivel

Elaborado por: Juan Manuel Valencia - Eliana Restrepo
 Área Operacional
 Sistema de Alerta Temprana
www.siat.gov.co / @siatamedellin
 Teléfono: 4341987 - 4341993

Con el apoyo de:



Un proyecto de:



Alcaldía de Medellín