

REGISTRO DE EVENTOS DE PRECIPITACIÓN			
FECHA: 2017-08-26		EVENTO N: 1192	
Caracterización de los eventos		Estaciones que registraron el evento	
Fecha inicio: 2017-08-26	Hora inicio: 11:50:00	N°	Nombre de la estación
Fecha fin: 2017-08-27	Hora fin: 07:00:00	105	Parque 3 Aguas
Duración evento	19 horas 10 min	61	Planta de Agua Bocatoma
Mayor intensidad de lluvia		33	Santa Maria Goretti
Magnitud	146.30 mm/hora Hora: 17:42:00	64	Ecoparque La Romera
Estación	30. Salon Social Barbosa	206	Colegio Concejo de Itagui
Municipio	Barbosa, Centro	38	Casa Cultura La Estrella
Mayor registro de lluvia acumulada		193	Fuente Clara - Pluviometro
Magnitud	119.51 mm	62	Gimnasio Cantabria
Estación	105. Parque 3 Aguas	34	I.E La Doctora
Municipio	Caldas, Parque 3 Aguas	82	I.E Manuel Jose Caicedo
Descripción acerca de la formación del evento		57	Escuela la Clara
<p>Inició con un sistema convectivo de baja intensidad al oriente de Caldas, el cual ingresa al Valle y se intensifica rápidamente hasta cubrir todo el municipio, luego, por el costado occidental se forman nuevos sistemas de alta intensidad que ingresan al municipio y se desplazan rápidamente por Sabaneta y La Estrella, paralelo a la formación de sistemas de alta intensidad en Barbosa. Se presentan también nuevos eventos convectivos de alta intensidad sobre el corregimiento de Palmitas-Medellín, Caldas y sobre el embalse del Peñol, los dos últimos sistemas en mención ingresan a La Estrella y Barbosa respectivamente, persistiendo altas intensidades durante un tiempo en Caldas y Barbosa. Se presentaron en total 279 descargas eléctricas tipo nube-tierra (136 Caldas, 73 La Estrella, 29 Barbosa, 24 Sabaneta, 8 Medellín, 3 Envigado, 3 Girardota, 1 en Itagüí y Copacabana).</p>		50	Universidad CES (Sabaneta)
		146	Club del adulto mayor - Sabaneta
		25	Escuela Rural Astilleros
		65	I.E Las Lomitas
		30	Salon Social Barbosa
		58	Escuela Luis Javier Garcia Isaza
		205	Santa Elena-Radar
		2	Escuela Rural La Verde
		52	Centro Veterinario y de Zootecnia CES
		67	I.E Juan Echeverry Abad
		3	Escuela Rural Yarumalito
		42	Escuela Rural Piedras Gordas
		84	Escuela CEDEPRO
		59	ISAGEN
		5	I.E Santa Elena
		19	Tecnologico Antioquia
		26	Escuela Rural El Plan
		15	Colegio San Lucas
10	Escuela Rural El Boqueron		
49	Colegio Latino (Av. Las Palmas)		
189	Pluviografica La Sanin		
29	Escuela Marina Orth		
83	Centro de salud San Javier la Loma		
1	Casa de Gobierno Altavista		
Descripción del comportamiento			
<p>Los sistemas en Barbosa disminuyen sus intensidades mientras que en Caldas se presenta intensidades de lluvia muy altas entre Envigado, Sabaneta y La Estrella, extendiéndose además hasta Itagüí; las precipitaciones se prolongaron con estas características durante dos horas aproximadamente en el sur del Valle. Finalmente, el sistema continuó migrando hacia el occidente hasta cubrir el Valle de Aburrá con intensidades moderadas-bajas. La máxima ráfaga de viento fue de 47.16 km/h hacia el Sur-oriente en la estación Torre SIATA (18:09). Los mayores porcentajes de banca llena registrados en las estaciones son: río Aburrá (3 Aguas - Caldas 144.92 %, Puente 33 121.75 %, Puente de La Aguacatala 111.49 %, Puente Fundadores Copacabana 71.29 %) y en la Q. La Doctora-Aguas Arriba 73.55 %.</p>			

Con el apoyo de:



Un proyecto de:

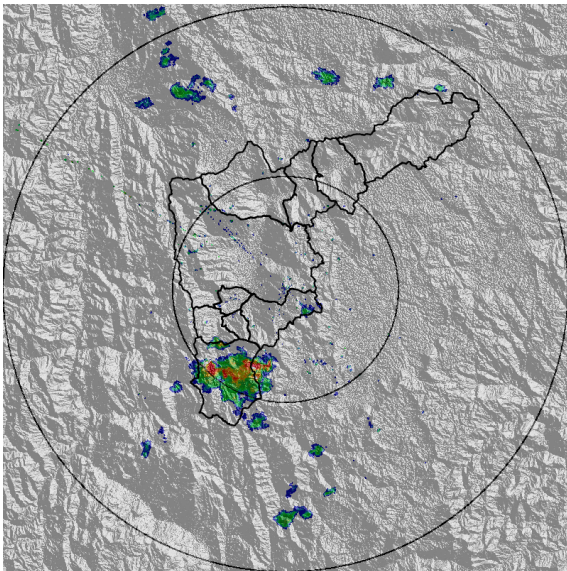


Alcaldía de Medellín

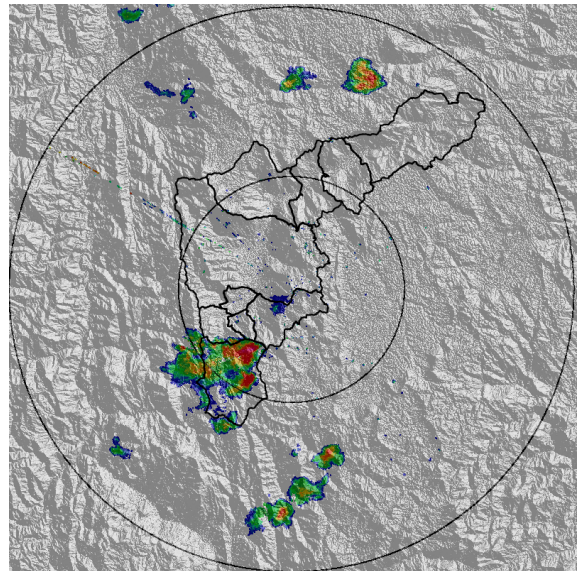
IMÁGENES DEL RADAR METEOROLÓGICO

FECHA: 2017-08-26

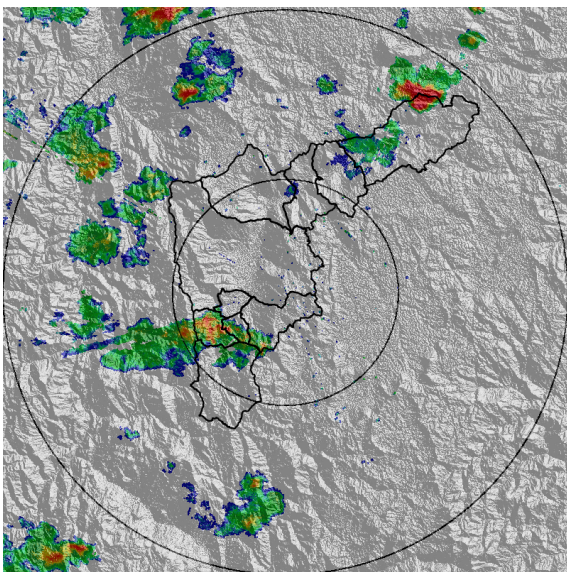
EVENTO N: 1192



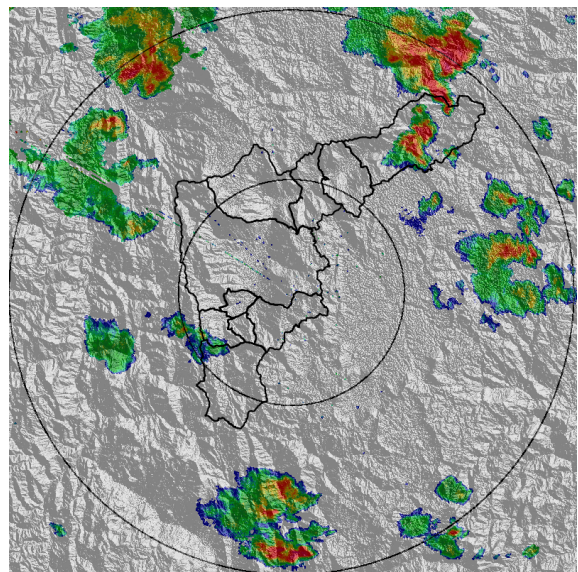
(a) 2017-08-26 12:17



(b) 2017-08-26 12:29



(c) 2017-08-26 14:46



(d) 2017-08-26 16:26

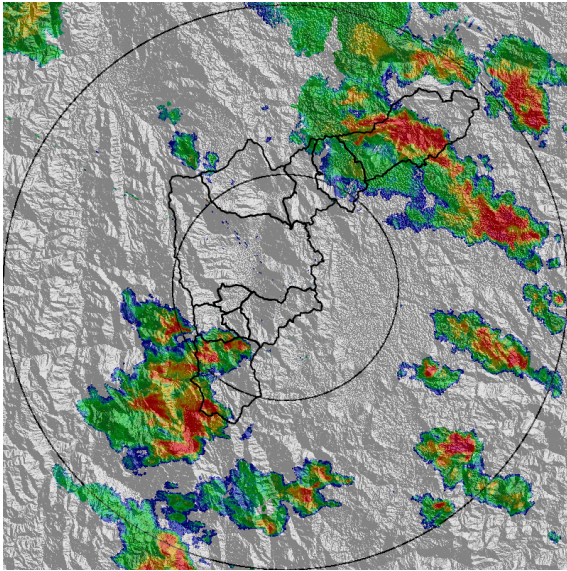
Con el apoyo de:



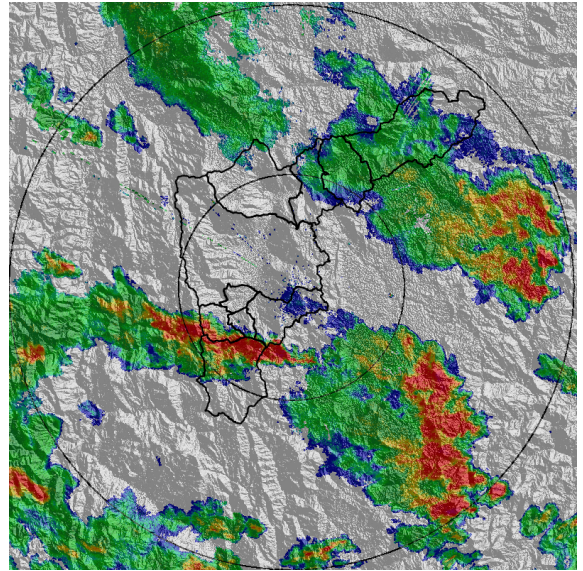
Un proyecto de:



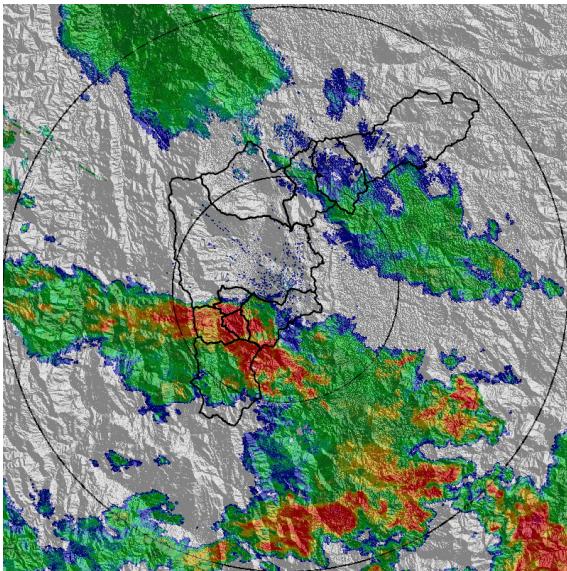
Alcaldía de Medellín



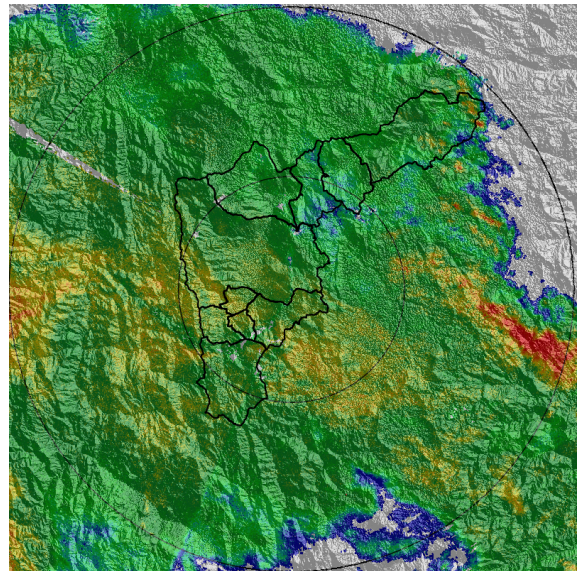
(e) 2017-08-26 17:34



(f) 2017-08-26 18:43



(g) 2017-08-26 19:20



(h) 2017-08-26 23:29

Con el apoyo de:



Un proyecto de:



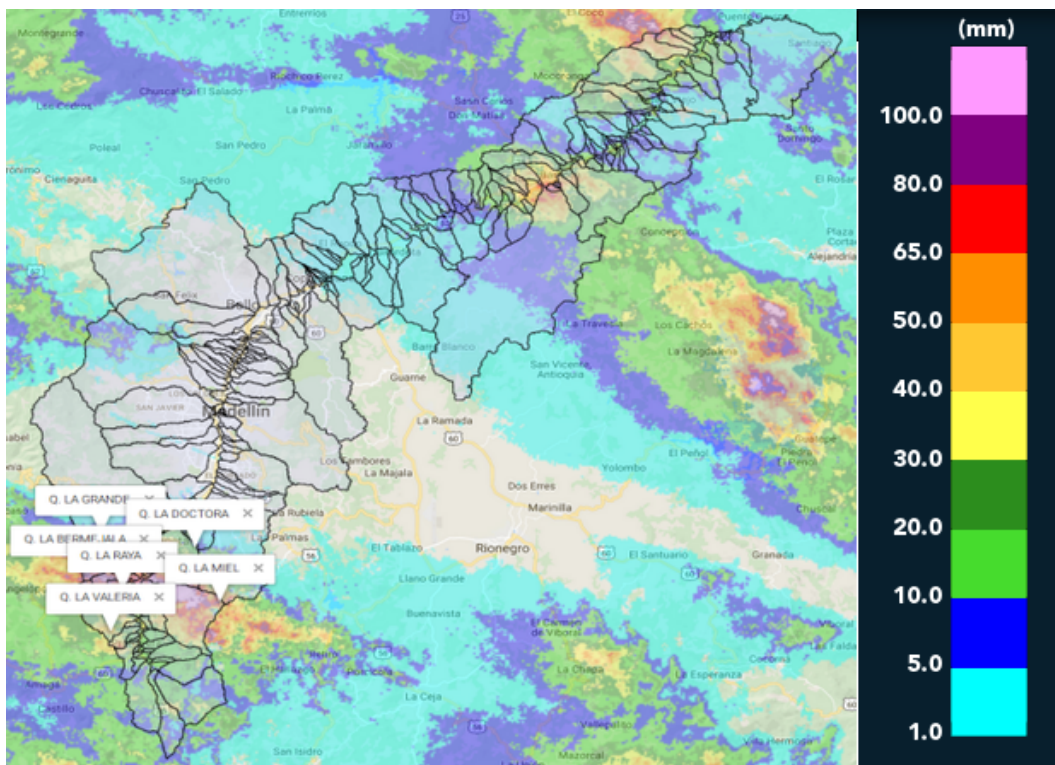
Alcaldía de Medellín

MAPA ACUMULADO RADAR

FECHA: 2017-08-26

EVENTO N: 1192

Los mayores acumulados de radar (superiores a 80 mm), están asociadas a las altas precipitaciones en el sur del Valle de Aburrá, y se registraron en las cuencas en Caldas Q. La Miel y Q. La Valeria; en La Estrella Q. Tablacita, Q. La Bermejala, Q. La Grande, Q. La Culebra, Q. La Raya y Q. San Miguel; y en Sabaneta Q. La Doctora.



(i) Mapa de acumulados de lluvia radar durante el evento

Con el apoyo de:



Un proyecto de:



Alcaldía de Medellín



RESUMEN DE REGISTROS DE NIVEL

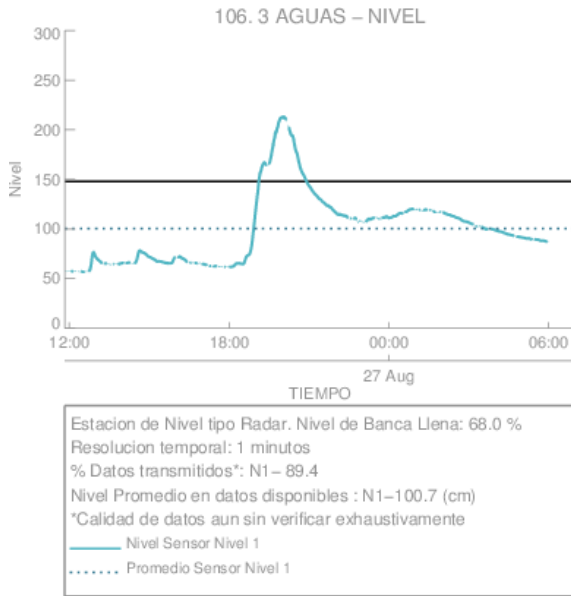
Estación	Ubicación	Banca llena (cm)	Nivel base medio (cm)	Pico de la hidrografa (cm)	Hora	% de banca llena
93. Puente 33	Medellin - 10 La Candelaria	170	53.0	207.0	20:22:17	121.76
94. Puente de la Aguacatala	Medellin - 14 El Poblado	235	62.0	262.0	20:07:06	111.49
106. 3 Aguas - Nivel	Caldas - La Miel	148	56.6	214.5	20:01:00	144.92
140. Puente Fundadores Copacabana	Copacabana - Copacabana	524	222.8	373.5	22:13:00	71.29
143. Q. La Doctora Aguas Arriba	Sabaneta - La Doctora	155	54.0	114.0	19:48:39	73.55

Con el apoyo de:

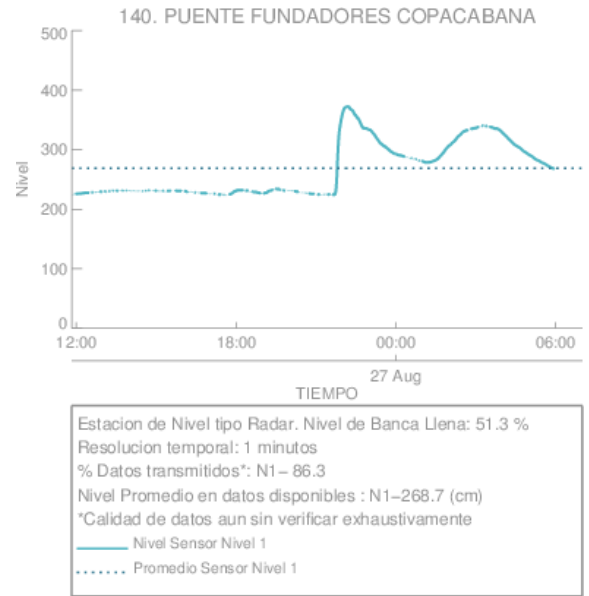


Un proyecto de:

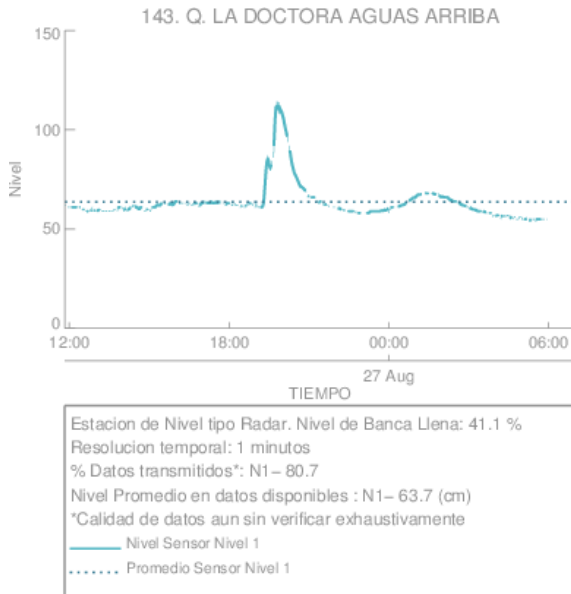




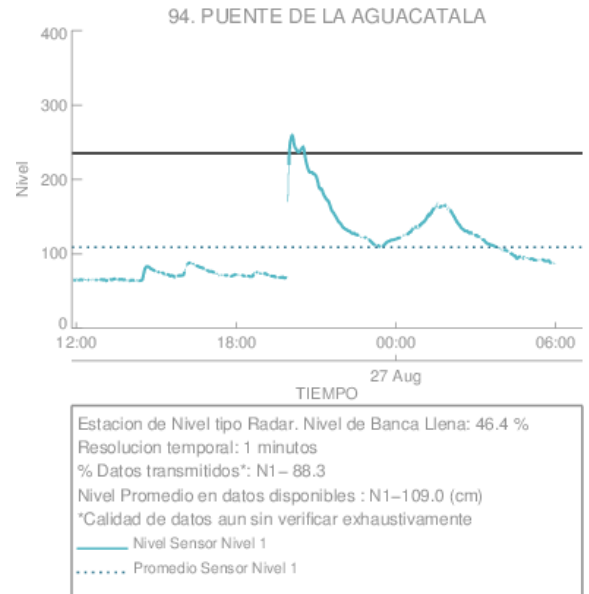
(j)



(k)



(l)



(m) Puente de la Aguacatala

Con el apoyo de:

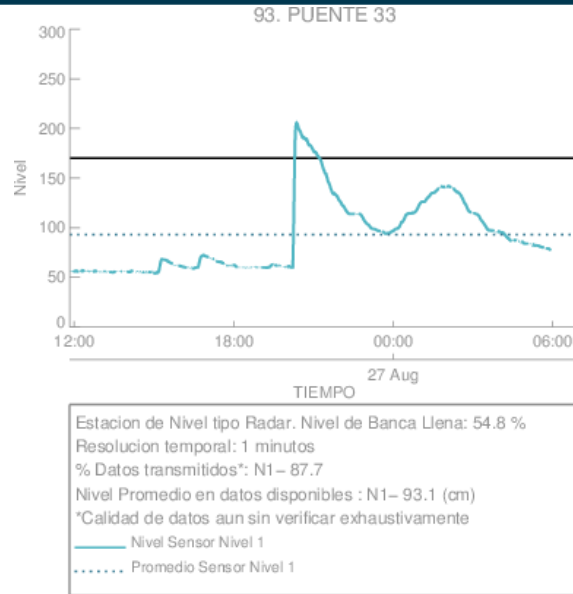


Un proyecto de:





SISTEMA DE ALERTA TEMPRANA DE MEDELLÍN Y EL VALLE DE ABURRÁ



(n) Puente 33

Con el apoyo de:



Un proyecto de:

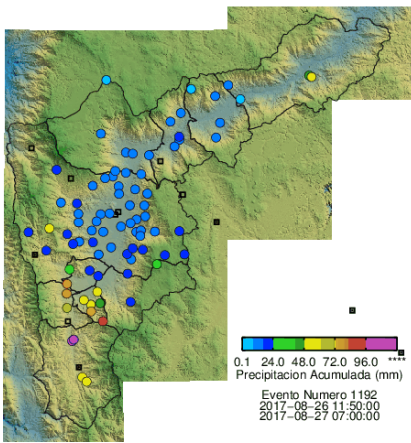


Alcaldía de Medellín

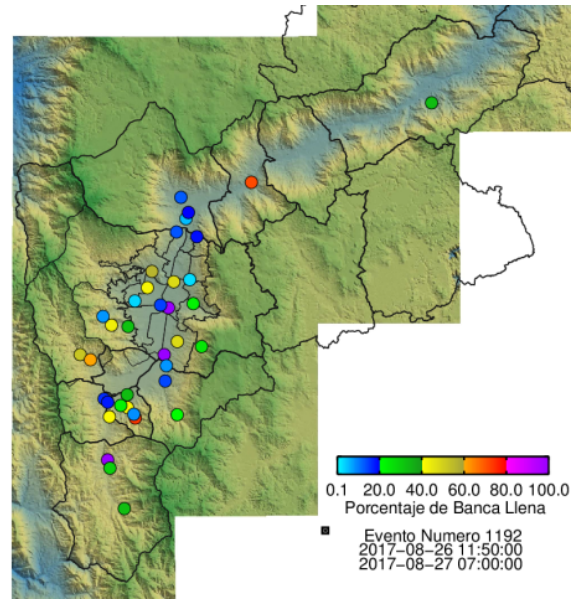
RESUMEN REDES DE MONITOREO

FECHA: 2017-08-26

EVENTO N: 1192



(ñ) Boletín Precipitación



(o) Boletín Nivel

Elaborado por: Eliana Restrepo - Santiago Ospina
 Área Operacional
 Sistema de Alerta Temprana
www.siat.gov.co / @siatamedellin
 Teléfono: 4341987 - 4341993

Con el apoyo de:



Un proyecto de:

