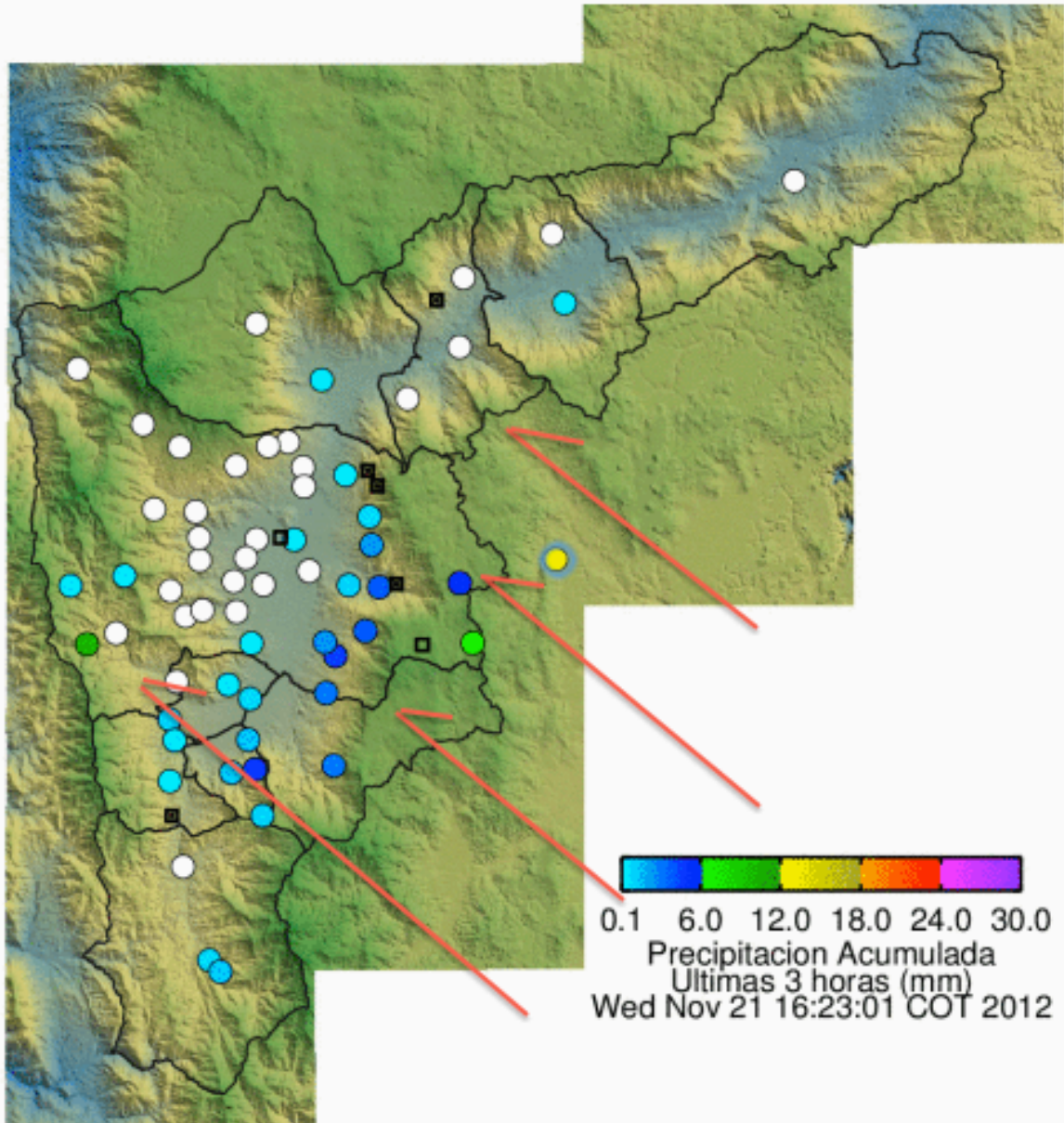


		 	
<b>Fecha</b>	2012-11-21	<b>Evento N°</b>	118-2012
<b>REGISTRO DE EVENTOS DE PRECIPITACIÓN</b>			

Caracterización de los eventos				Estaciones que registraron el evento		
Fecha Inicio	2012-11-21	Hora Inicio	13:45	N°		Acumulado
Fecha Fin	2012-11-21	Hora Fin	14:45	63	Las Flores	12,4 mm
Duración Evento	1 hora			43	Escuela rural quebrada larga	10,5 mm
<b>Mayor intensidad puntual de lluvia</b>				05	Institución Educativa Sanata Elena	6,3 mm
Intensidad	60 mm/h	Hora	14:00	42	Escuela rural Piedras Gordas	5,3 mm
Estación	63. Las Flores			65	IE Las Lomitas	5,1 mm
Comuna	Municipio de Guarne					
<b>Mayor registro de lluvia acumulado</b>						
Magnitud	12,4 mm					
Estación	63. Las Flores					
Comuna	Municipio de Guarne					
<b>Descripción acerca de la formación del evento</b>						
<p>Hacia el sur oriente del área metropolitana se comienzan a formar sistemas de nubes que viajan en dirección noroccidente y generan precipitaciones al interior del área. Los eventos de precipitación no presentan continuidad espacial y son registradas por las estaciones del sur y algunas hacia el oriente. Producto de esta misma advección se presenta eventos de precipitación hacia el norte del valle de Aburrá.</p>						
<b>Descripción del comportamiento</b>						
<p>Los sistemas luego de su generación son adveccionados hacia el interior del área, generando lluvias en el sur y en el oriente. A medida que avanzan se van disipando, de esta forma no presenta lluvia al interior del valle. Es importante reportar también que entre las 15:35 y las 16:05 se presenta un evento en la localidad de San Antonio de Prado.</p>						

**Evolución del evento: Imágenes Reflectividad Filtrada**

**Recorrido del evento en el Valle de Aburrá**



Elaborado por: Julián Sepúlveda