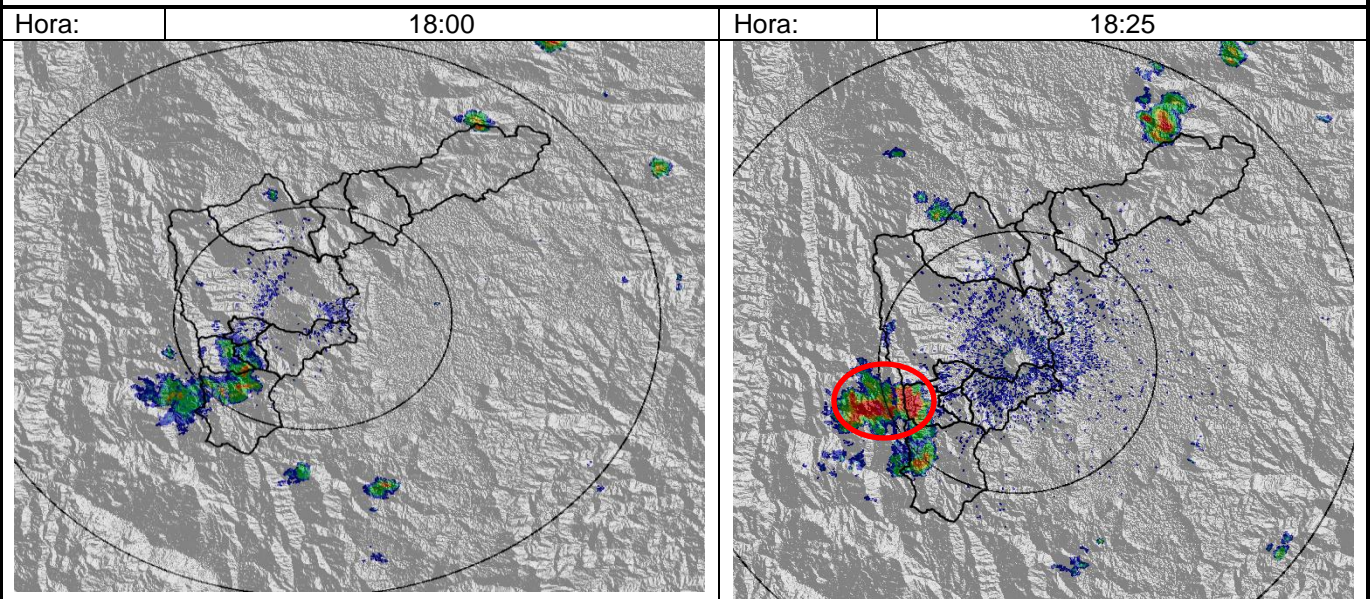


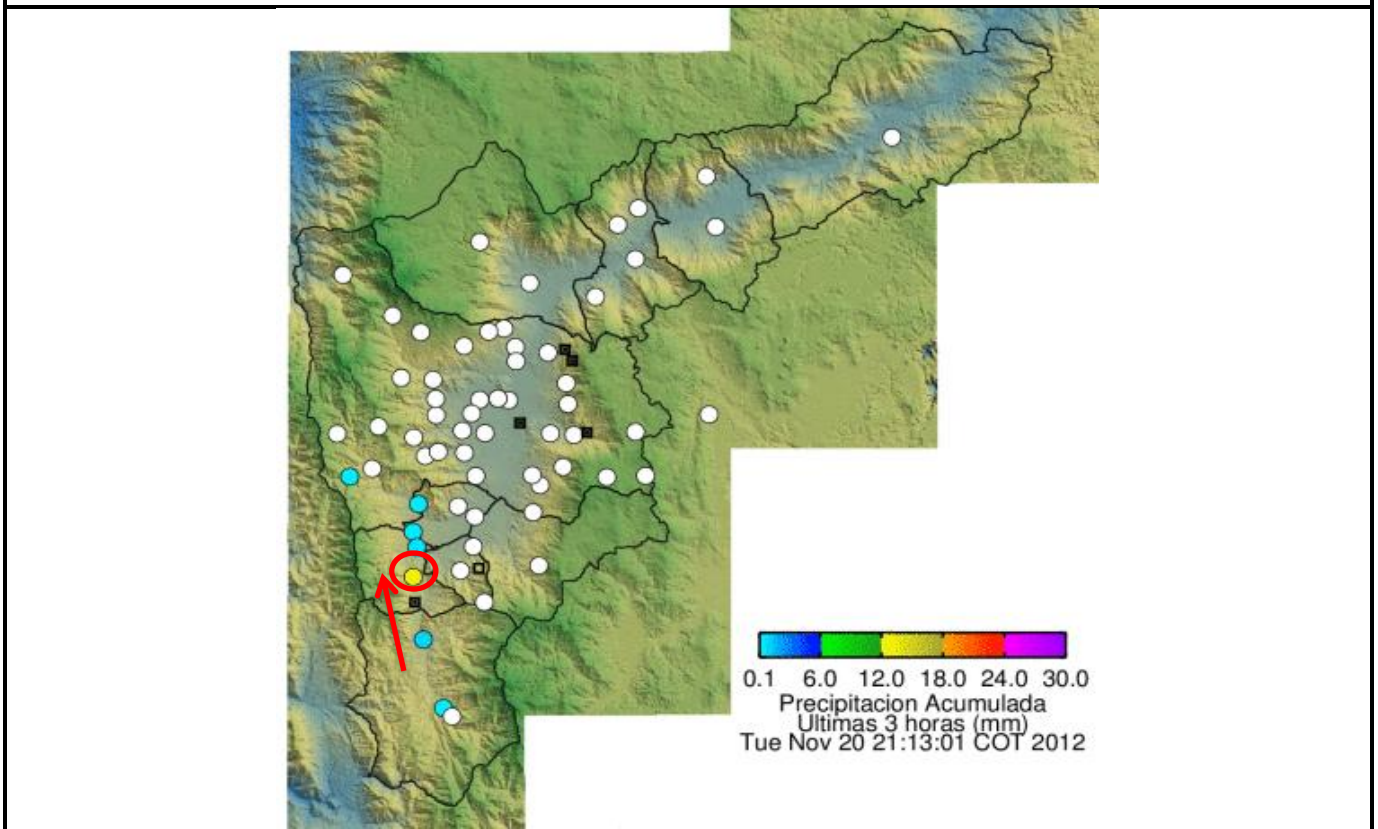
		 	
Fecha	2012-11-20	Evento N°	117-2012
<b>REGISTRO DE EVENTOS DE PRECIPITACIÓN</b>			

Caracterización de los eventos				Estaciones que registraron el evento		
Fecha Inicio	2012-11-20	Hora Inicio	18:00	N°		Acumulado
Fecha Fin	2012-11-20	Hora Fin	18:30	62	Gimnasio Cantabria	15.7 mm
Duración Evento	30 min					
<b>Mayor intensidad puntual de lluvia</b>						
Magnitud	63.6 mm/h	Hora	18:18			
Estación	62. Gimnasio Cantabria					
Comuna	Municipio de La Estrella					
<b>Mayor registro de lluvia acumulado</b>						
Magnitud	15.7 mm					
Estación	62. Gimnasio Cantabria					
Comuna	Municipio de La Estrella					
<b>Descripción acerca de la formación del evento</b>						
El evento de precipitación se origino por formación local en límites entre los municipios de Caldas y La Estrella. De acuerdo a las imágenes captadas por el radar, el sistema presento magnitudes considerables de reflectividad y se desplazo en dirección noroccidente.						
<b>Descripción del comportamiento</b>						
El evento de precipitación presento mayores intensidades sobre el municipio de La Estrella, logrando ser registrado solo por una estación del sistema, lo de indica que dicho evento estuvo muy concentrado en un sector.						

### Evolución del evento: Imágenes Reflectividad Filtrada



### Recorrido del evento en el Valle de Aburrá



Elaborado por: Esneider Zapata Atehortúa.





