

REGISTRO DE EVENTOS DE PRECIPITACIÓN

FECHA: 2017-07-16

EVENTO N: 1168

Caracterización de los eventos		Estaciones que registraron el evento		
Fecha inicio: 2017-07-16	Hora inicio: 12:20:00	N°	Nombre de la estación	Acumulado (mm)
Fecha fin: 2017-07-16	Hora fin: 23:00:00	206	Colegio Concejo de Itagui	50.00
Duración evento	10 horas 40 min	2	Escuela Rural La Verde	45.97
Mayor intensidad de lluvia		25	Escuela Rural Astilleros	43.18
Magnitud	146.16 mm/hora Hora: 14:12:16	18	Escuela El Salado	40.89
Estación	205. Santa Elena-Radar	38	Casa Cultura La Estrella	29.46
Municipio	Medellin, 90 Santa Elena	84	Escuela CEDEPRO	29.20
Mayor registro de lluvia acumulada		19	Tecnologico Antioquia	24.13
Magnitud	50.00 mm	11	Escuela Rural Fabio Zuluaga	20.32
Estación	206. Colegio Concejo de Itagui	29	Escuela Marina Orth	19.56
Municipio	Itagui, Ditaires	3	Escuela Rural Yarumalito	18.54
Descripción acerca de la formación del evento		49	Colegio Latino (Av. Las Palmas)	17.78
<p>Inició con sistemas convectivos aislados originados en los municipios de Caldas, Bello, Envigado, oriente de Medellín y Barbosa, los cuales alcanzaron de manera individual altas intensidades y se desplazaron hacia el nor-occidente hasta salir del Valle. La máxima intensidad se registró en la estación Santa Elena-Radar (Medellín) a las 14:12:16 con un valor de 146.16 mm/h. Durante el evento se presentaron 701 descargas eléctricas tipo nube-tierra, principalmente en Medellín y Envigado.</p>		17	Escuela El Corazon	17.27
		16	I.E Ramon Munera Lopera	17.27
		67	I.E Juan Echeverry Abad	17.02
		57	Escuela la Clara	17.02
		75	Institucion Educativa Rural El Tambo	15.24
		205	Santa Elena-Radar	15.23
		35	I.E Joaquin Vallejo Arbelaez	14.99
		9	Instituto Pedro Justo Berrio	14.48
		105	Parque 3 Aguas	13.98
		154	Centro de desarrollo infantil pequenos exploradores	13.72
		42	Escuela Rural Piedras Gordas	12.45
		61	Planta de Agua Bocatoma	11.68
		44	I.E Villa Turbay	11.43
		73	Ciudadela Educativa La Vida	10.98
		54	I.E Juan Maria Cespedes	10.92
Descripción del comportamiento		58	Escuela Luis Javier Garcia Isaza	10.67
<p>Paralelamente, a las 16 hrs ingresan sistemas de baja extensión provenientes del oriente del departamento a Envigado, Medellín, Girardota, causando mayores intensidades en Santa Elena. Estos sistemas aumentan de extensión a las 19 hrs, con el ingreso a Caldas de un sistema convectivo de alta intensidad originado en Rionegro, y otro sistema de gran extensión y baja intensidad ingresa a Barbosa proveniente del oriente, éstos continuaron su desplazamiento hacia el occidente cubriendo todos los municipios del Valle y generando altas intensidades en Caldas, La Estrella y San Antonio de Prado.</p>		82	I.E Manuel Jose Caicedo	9.48
		83	Centro de salud San Javier la Loma	8.94
		88	CUIDA Juan Cojo	8.89
		207	Vivero EPM Piedras Blancas	8.38
		184	Miraflores	8.13
		33	Santa Maria Goretti	7.87
		1	Casa de Gobierno Altavista	7.62
		53	Colegio Eduardo Santos	7.38

Con el apoyo de:



Un proyecto de:

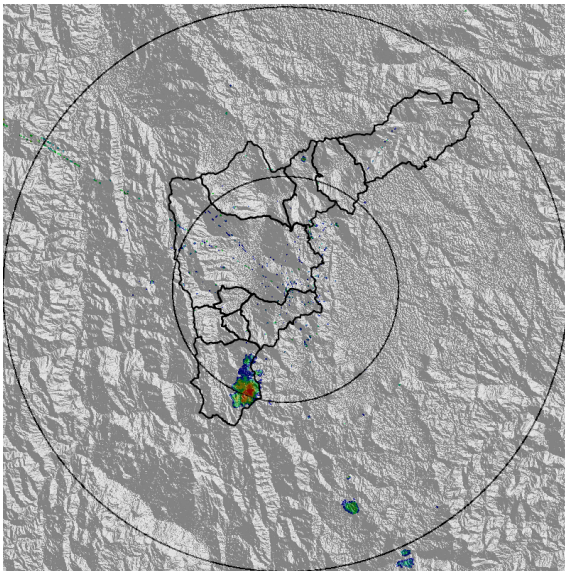


Alcaldía de Medellín

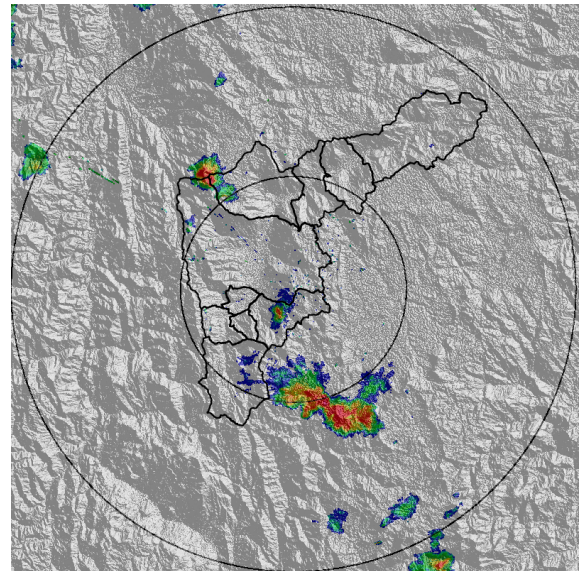
IMÁGENES DEL RADAR METEOROLÓGICO

FECHA: 2017-07-16

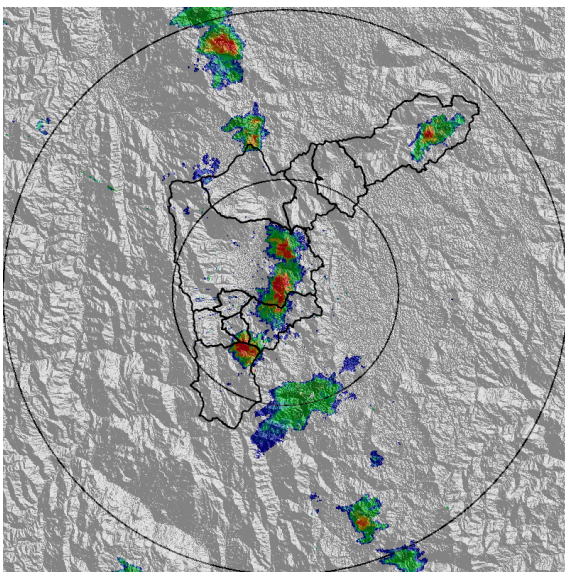
EVENTO N: 1168



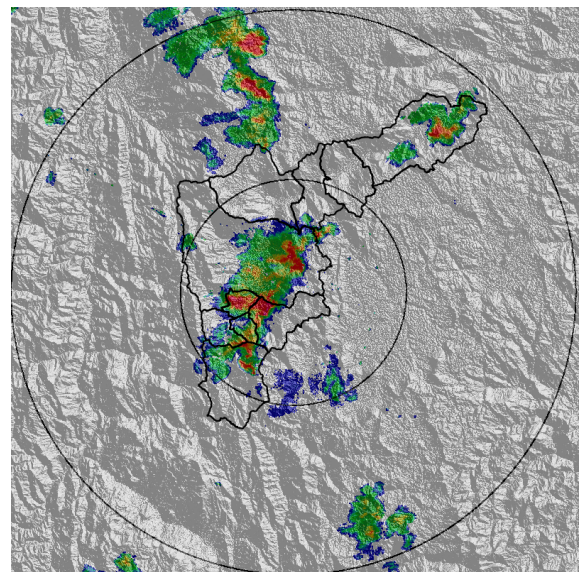
(a) 2017-07-16 12:50



(b) 2017-07-16 13:38



(c) 2017-07-16 14:11



(d) 2017-07-16 14:29

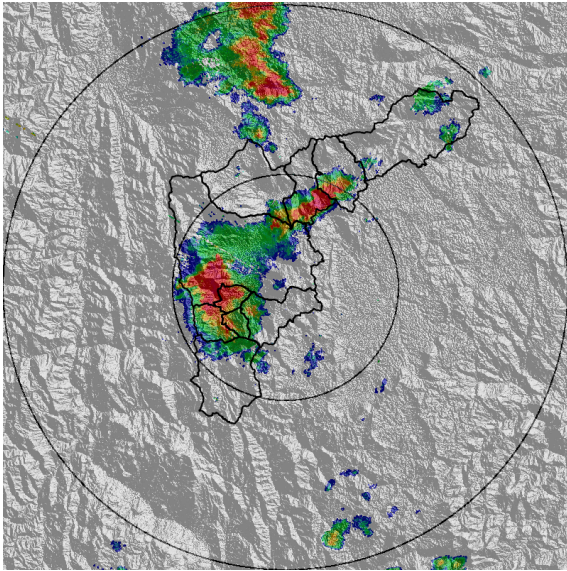
Con el apoyo de:



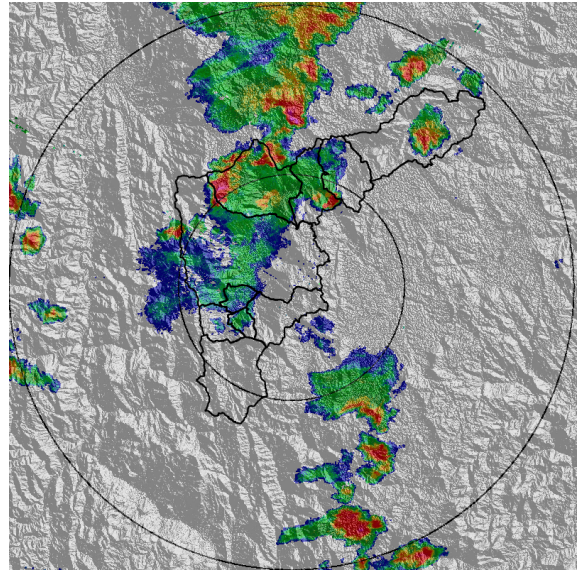
Un proyecto de:



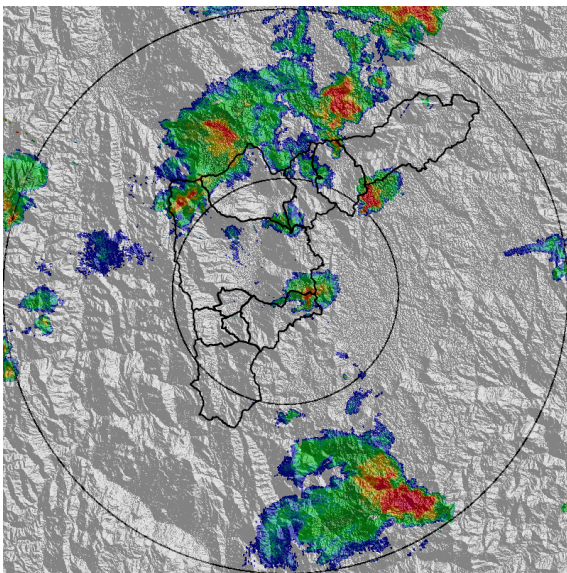
Alcaldía de Medellín



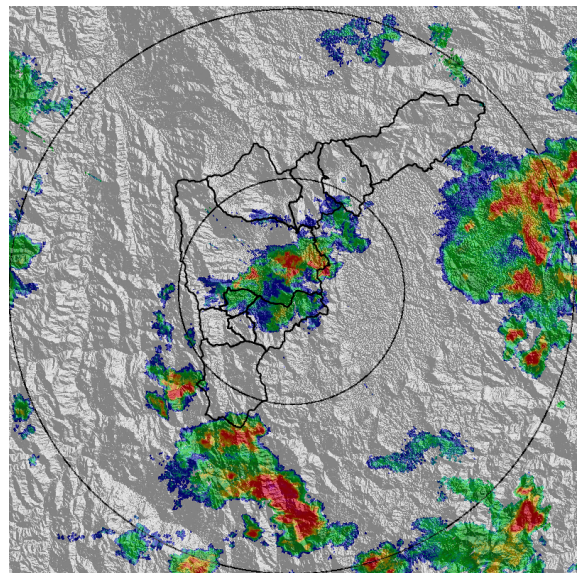
(e) 2017-07-16 14:54



(f) 2017-07-16 15:37



(g) 2017-07-16 16:15



(h) 2017-07-16 17:35

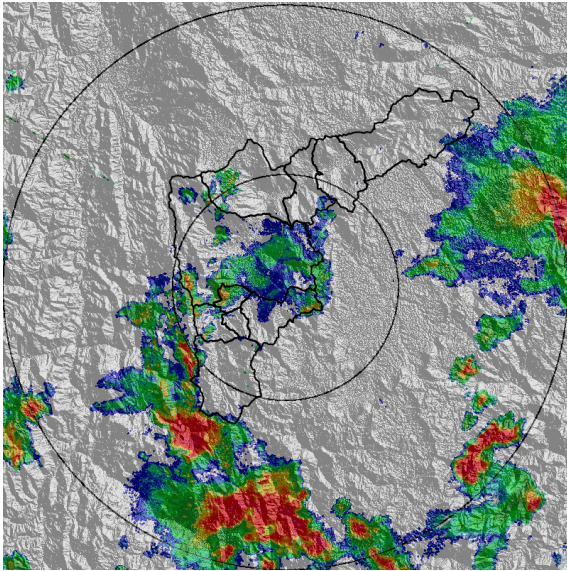
Con el apoyo de:



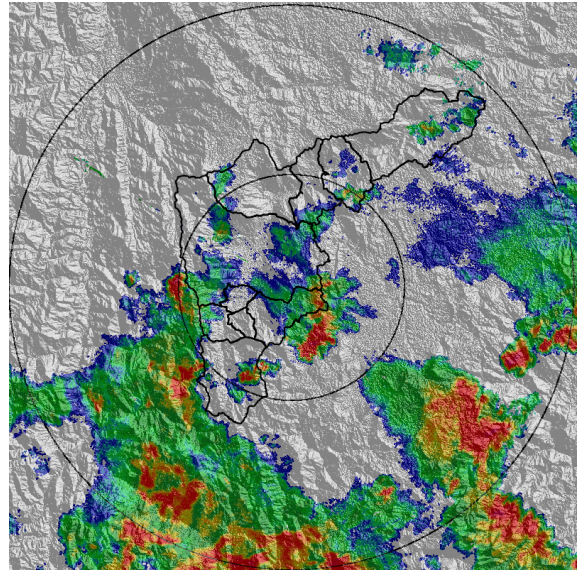
Un proyecto de:



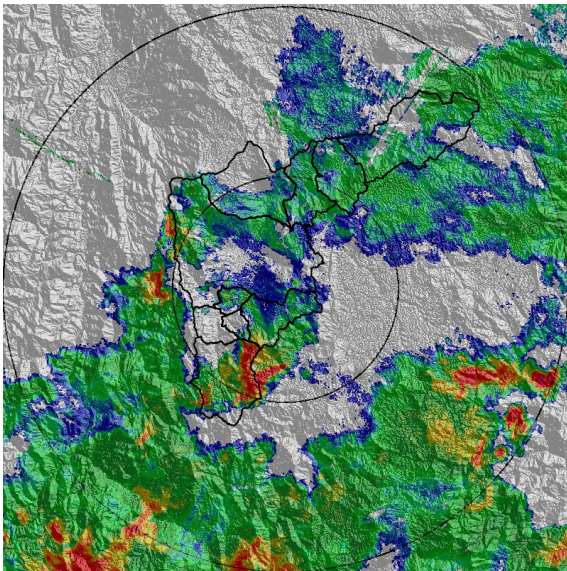
Alcaldía de Medellín



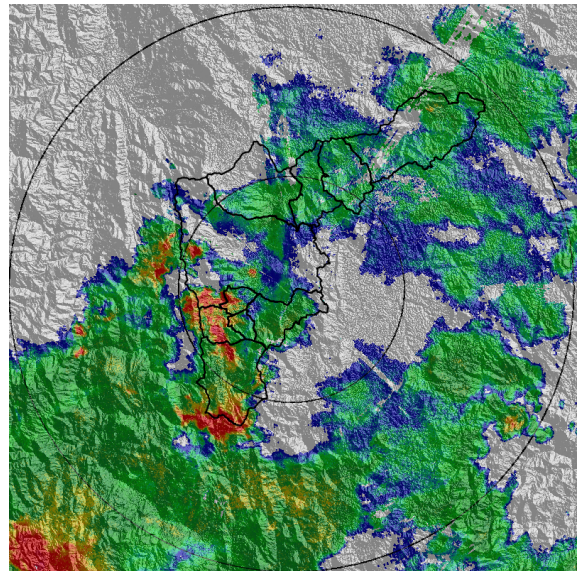
(i) 2017-07-16 18:07



(j) 2017-07-16 19:02



(k) 2017-07-16 19:33



(l) 2017-07-16 19:58

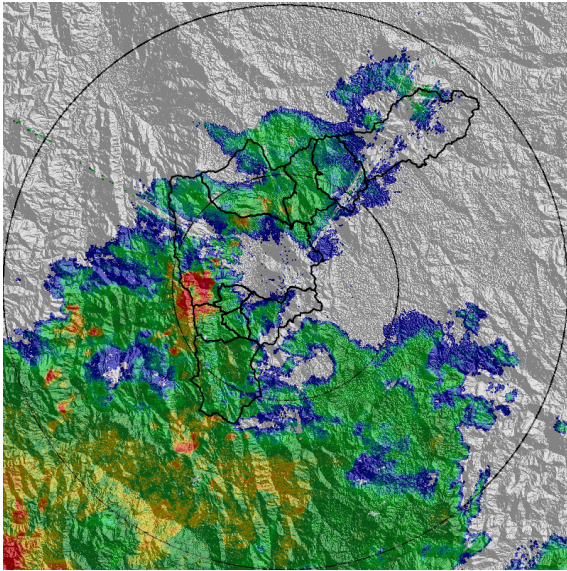
Con el apoyo de:



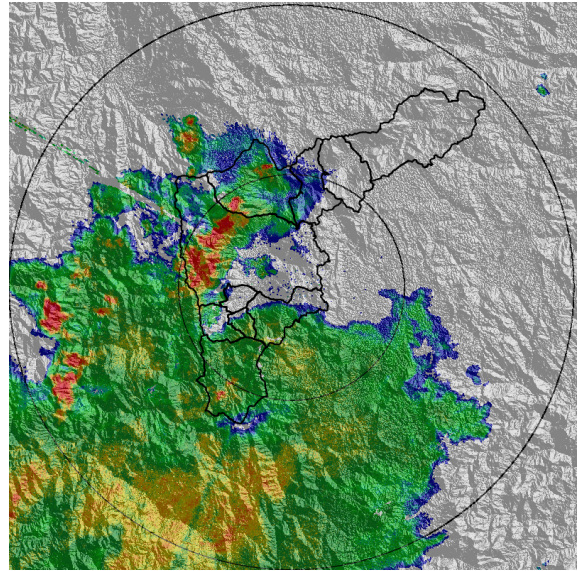
Un proyecto de:



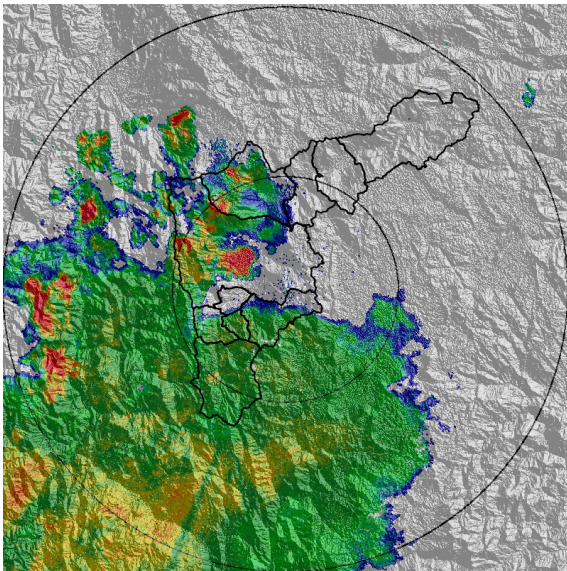
Alcaldía de Medellín



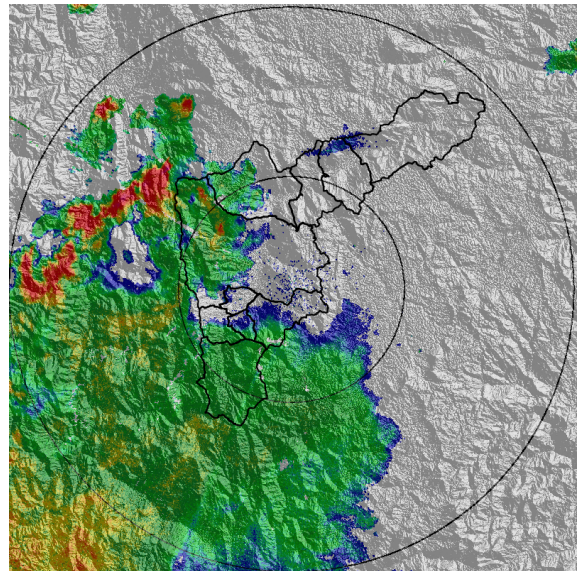
(m) 2017-07-16 20:23



(n) 2017-07-16 20:47



(ñ) 2017-07-16 21:00



(o) 2017-07-16 21:25

Con el apoyo de:



Un proyecto de:

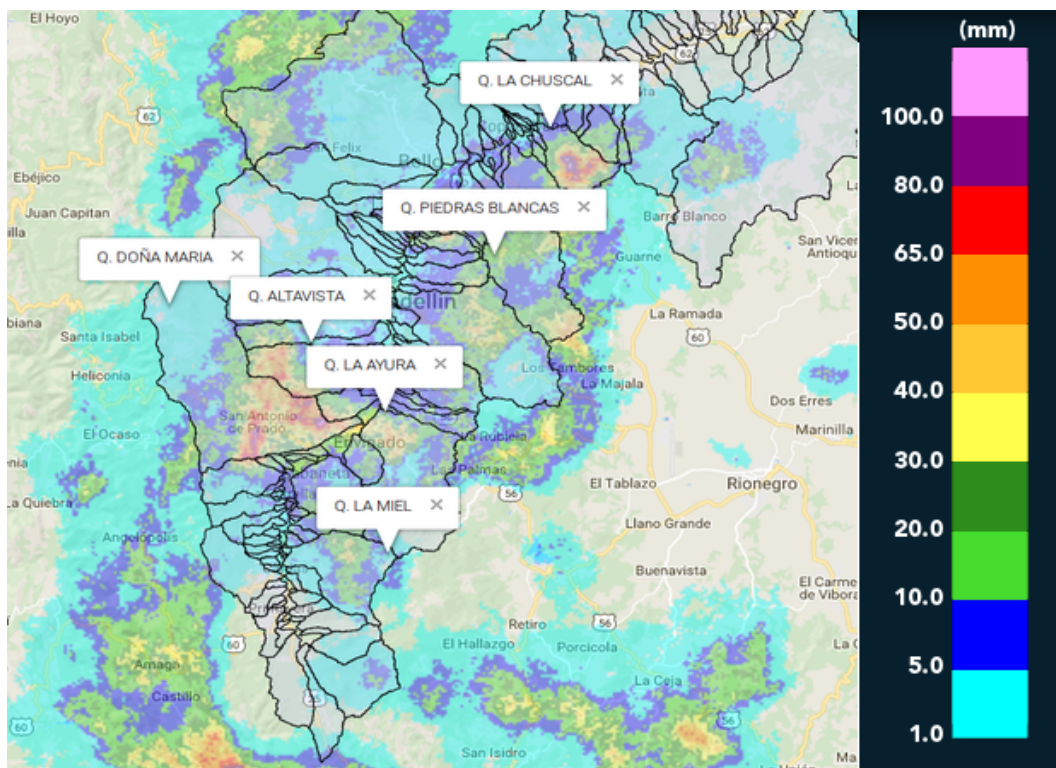


Alcaldía de Medellín

MAPA ACUMULADO RADAR

FECHA: 2017-07-16	EVENTO N: 1168
-------------------	----------------

Los mayores acumulados se presentaron en las cuencas: Q. Doña María, Q. Altavista, Q. La Miel, Q. La Ayurá, Q. Santa Elena, Q. La Picacha, Q. La Chuscal, Q. La García y en el río Medellín a la altura del Puente de la 33 y Aguacatala.



(p) Mapa de acumulados de lluvia radar durante el evento

Con el apoyo de:



Un proyecto de:



Alcaldía de Medellín



RESUMEN DE REGISTROS DE NIVEL

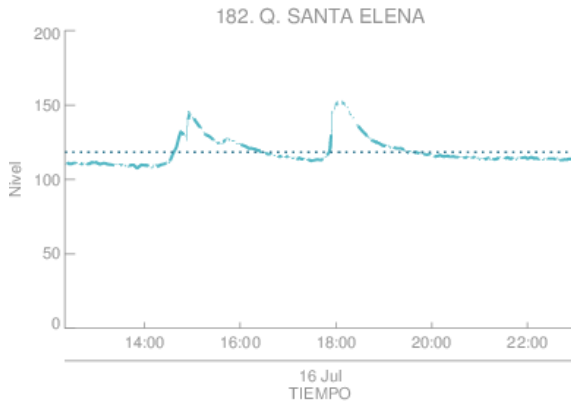
Estación	Ubicación	Banca llena (cm)	Nivel base medio (cm)	Pico de la hidrografa (cm)	Hora	% de banca llena
92. Altavista	Medellin - Altavista	126	32.0	58.2	15:43:00	46.23
93. Puente 33	Medellin - 10 La Candelaria	170	58.0	159.0	15:15:01	93.53
94. Puente de la Aguacatala	Medellin - 14 El Poblado	235	69.0	206.0	14:56:59	87.66
108. Santa Rita - San Antonio de Prado	Medellin - La Verde	265	145.6	240.6	21:06:00	90.80
115. Q. Ayura	Envigado - Envigado	495	35.0	126.0	14:49:08	25.45
116. Q. Picacha	Medellin - 11 Laureles - Estadio	350	62.0	152.0	21:17:11	43.43
182. Q. Santa Elena	Medellin - 08 Villa Hermosa	580	107.0	153.0	18:07:30	26.38

Con el apoyo de:



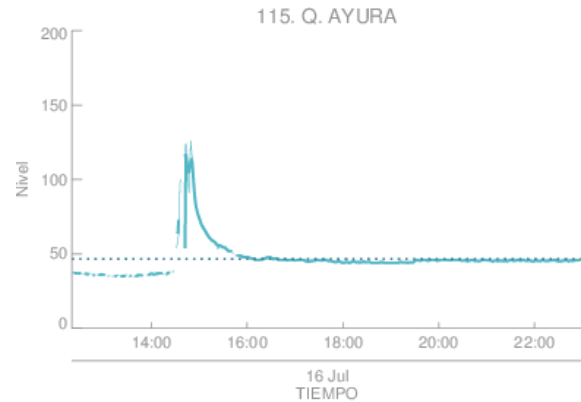
Un proyecto de:





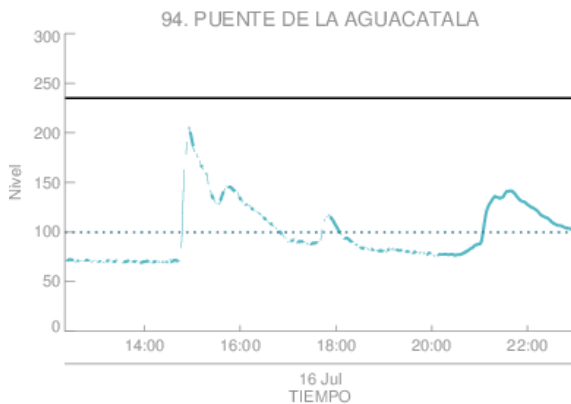
Estacion de Nivel tipo Radar. Nivel de Banca Llena: 20.4 %
 Resolucion temporal: 1 minutos
 % Datos transmitidos*: N1 – 91.6
 Nivel Promedio en datos disponibles : N1 – 118.4 (cm)
 *Calidad de datos aun sin verificar exhaustivamente
 — Nivel Sensor Nivel 1
 Promedio Sensor Nivel 1

(q)



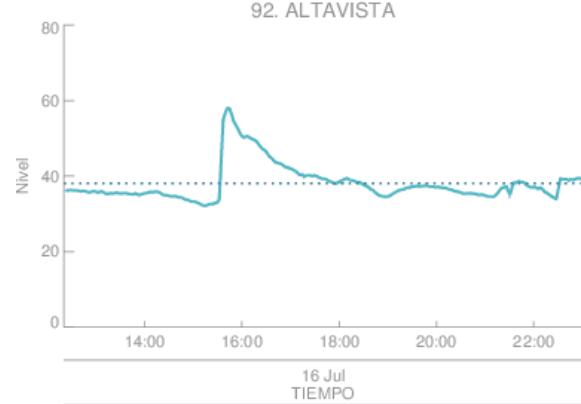
Estacion de Nivel tipo Radar. Nivel de Banca Llena: 9.4 %
 Resolucion temporal: 1 minutos
 % Datos transmitidos*: N1 – 96.7
 Nivel Promedio en datos disponibles : N1 – 46.7 (cm)
 *Calidad de datos aun sin verificar exhaustivamente
 — Nivel Sensor Nivel 1
 Promedio Sensor Nivel 1

(r)



Estacion de Nivel tipo Radar. Nivel de Banca Llena: 42.5 %
 Resolucion temporal: 1 minutos
 % Datos transmitidos*: N1 – 89.8
 Nivel Promedio en datos disponibles : N1 – 99.8 (cm)
 *Calidad de datos aun sin verificar exhaustivamente
 — Nivel Sensor Nivel 1
 Promedio Sensor Nivel 1

(s) Puente de la Aguacatala



Estacion de Nivel tipo Radar. Nivel de Banca Llena: 30.2 %
 Resolucion temporal: 1 minutos
 % Datos transmitidos*: N1 – 100.0
 Nivel Promedio en datos disponibles : N1 – 38.1 (cm)
 *Calidad de datos aun sin verificar exhaustivamente
 — Nivel Sensor Nivel 1
 Promedio Sensor Nivel 1

(t) Altavista

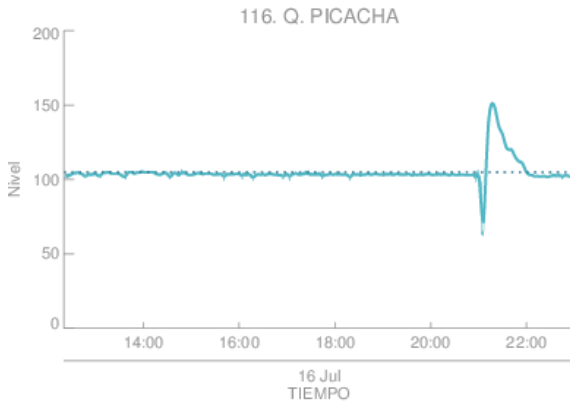
Con el apoyo de:



Un proyecto de:

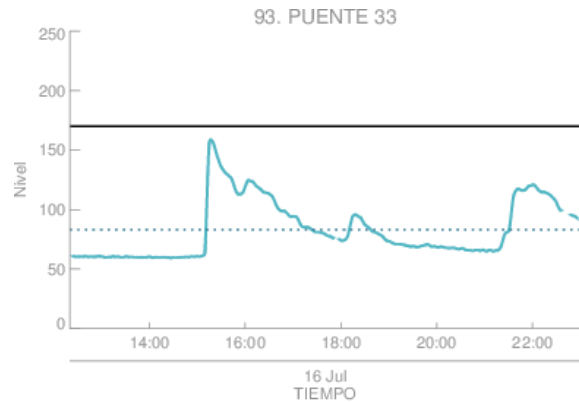


Alcaldía de Medellín



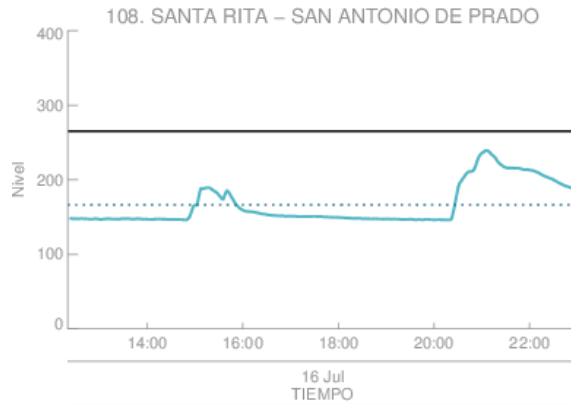
Estacion de Nivel tipo Radar. Nivel de Banca Llena: 30.0 %
 Resolucion temporal: 1 minutos
 % Datos transmitidos*: N1 - 99.8
 Nivel Promedio en datos disponibles : N1-104.9 (cm)
 *Calidad de datos aun sin verificar exhaustivamente
 — Nivel Sensor Nivel 1
 Promedio Sensor Nivel 1

(u)



Estacion de Nivel tipo Radar. Nivel de Banca Llena: 49.0 %
 Resolucion temporal: 1 minutos
 % Datos transmitidos*: N1 - 99.2
 Nivel Promedio en datos disponibles : N1- 83.3 (cm)
 *Calidad de datos aun sin verificar exhaustivamente
 — Nivel Sensor Nivel 1
 Promedio Sensor Nivel 1

(v) Puente 33



Estacion de Nivel tipo Radar. Nivel de Banca Llena: 62.8 %
 Resolucion temporal: 1 minutos
 % Datos transmitidos*: N1 - 100.0
 Nivel Promedio en datos disponibles : N1-166.5 (cm)
 *Calidad de datos aun sin verificar exhaustivamente
 — Nivel Sensor Nivel 1
 Promedio Sensor Nivel 1

(w)

Con el apoyo de:

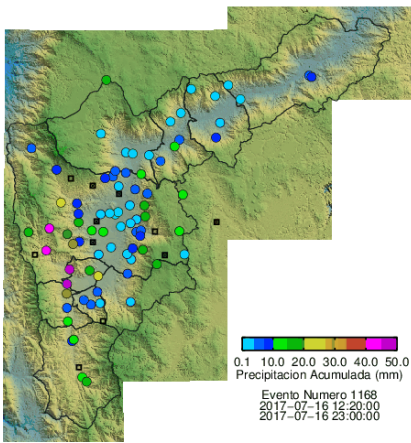


Un proyecto de:

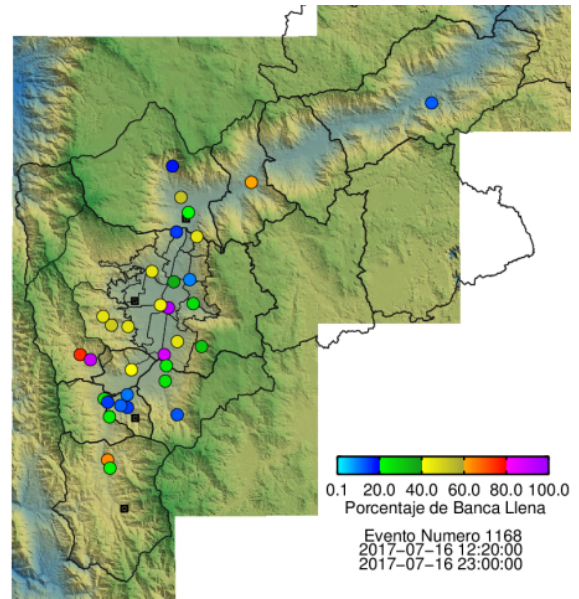


Alcaldía de Medellín

RESUMEN REDES DE MONITOREO	
FECHA: 2017-07-16	EVENTO N: 1168



(x) Boletín Precipitación



(y) Boletín Nivel

Elaborado por: Mayra Larios y Jorge Andrés Mayo
 Área Operacional
 Sistema de Alerta Temprana
www.siat.gov.co / @siatamedellin
 Teléfono: 4341987 - 4341993

Con el apoyo de:



Un proyecto de:



Alcaldía de Medellín