



REGISTRO DE EVENTOS DE PRECIPITACIÓN				
FECHA: 2017-06-13			EVENTO N: 1140	
Caracterización de los eventos		Estaciones que registraron el evento		
Fecha inicio: 2017-06-13	Hora inicio: 13:00:00	N°	Nombre de la estación	Acumulado (mm)
Fecha fin: 2017-06-13	Hora fin: 23:15:00	82	I.E Manuel Jose Caicedo	36.91
Duración evento	10 horas 15 min	30	Salon Social Barbosa	27.94
Mayor intensidad de lluvia		52	Centro Veterinario y de Zootecnia CES	13.21
Magnitud	81.00 mm/hora Hora: 14:56:48	5	I.E Santa Elena	12.19
Estación	82. I.E Manuel Jose Caicedo	26	Escuela Rural El Plan	7.11
Municipio	Barbosa, Aguas Calientes	25	Escuela Rural Astilleros	6.10
Mayor registro de lluvia acumulada		44	I.E Villa Turbay	5.59
Magnitud	36.91 mm	75	Institucion Educativa Rural El Tambo	5.59
Estación	82. I.E Manuel Jose Caicedo			
Municipio	Barbosa, Aguas Calientes			
Descripción acerca de la formación del evento				
<p>El evento surge de un proceso convectivo en el sur de Barbosa. Al cabo de 40 minutos se generan otros dos sistemas convectivos en Medellín y Envigado. Posteriormente, se unen todos los sistemas con uno de mayor tamaño e intensidad proveniente del Valle de San Nicolás en dirección nor-oeste. La ráfaga de viento máxima se presentó en la estación I.E Manuel José Caicedo con un valor de 57.96 km/h. Además, no se presentaron aumentos relevantes de los niveles de las quebradas o el río Medellín.</p>				
Descripción del comportamiento				
<p>El sistema evolucionó durante toda la tarde en tamaño e intensidad, afectando principalmente los municipios del norte del Valle, mientras se desplazaba en dirección al nor-oeste. Alrededor de las 19:00 horas ingresó un nuevo sistema de gran extensión desde el oriente del departamento generando intensidades altas en Envigado y Santa Elena que desplazó luego hacia el noroccidente mientras se disipaba progresivamente. Se presentaron un total de 441 descargas eléctricas nube-tierra concentradas principalmente en Medellín, Girardota y Barbosa.</p>				

Con el apoyo de:



Un proyecto de:

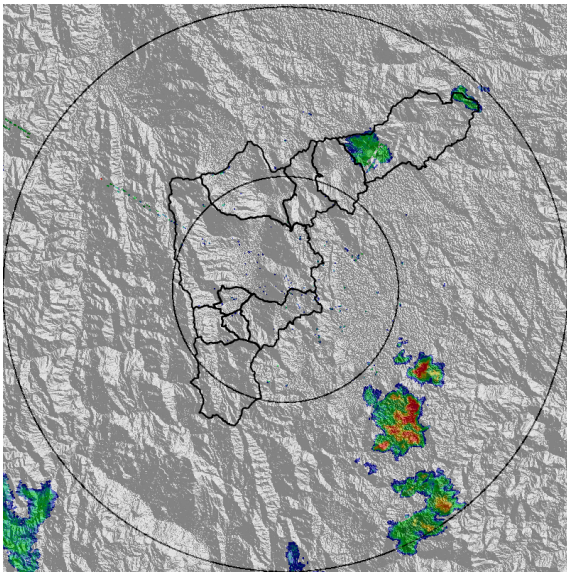


Alcaldía de Medellín

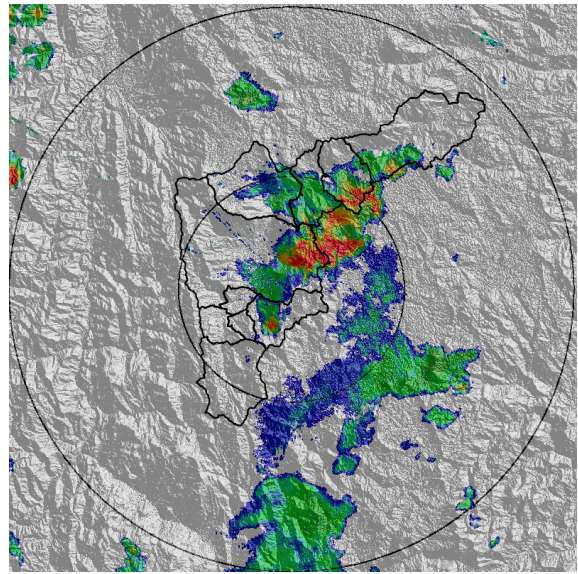
IMÁGENES DEL RADAR METEOROLÓGICO

FECHA: 2017-06-13

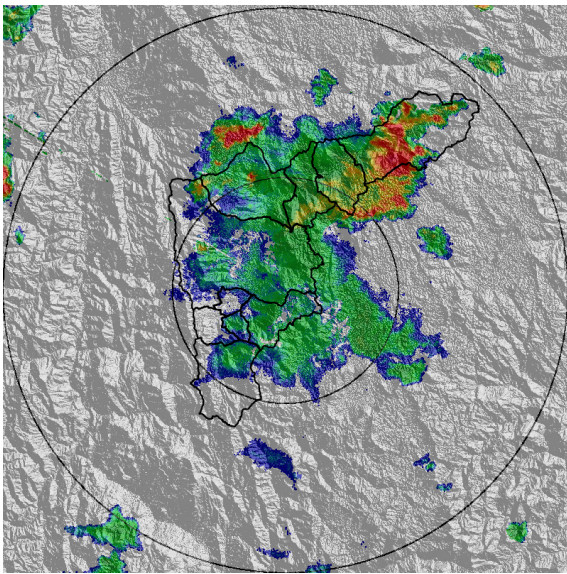
EVENTO N: 1140



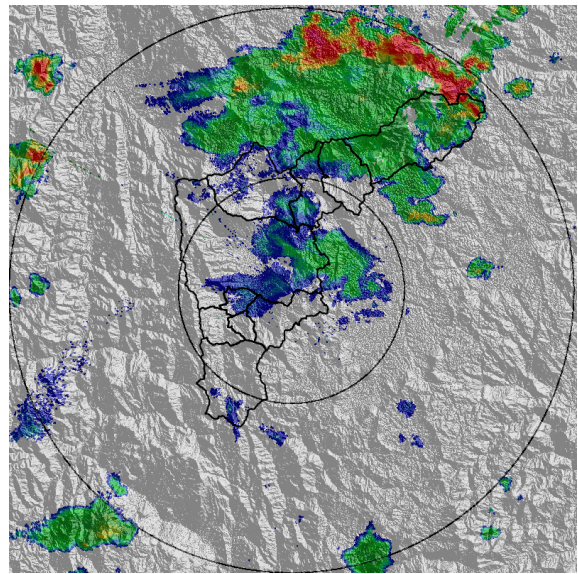
(a) 2017-06-13 13:11



(b) 2017-06-13 14:26



(c) 2017-06-13 15:03



(d) 2017-06-13 15:40

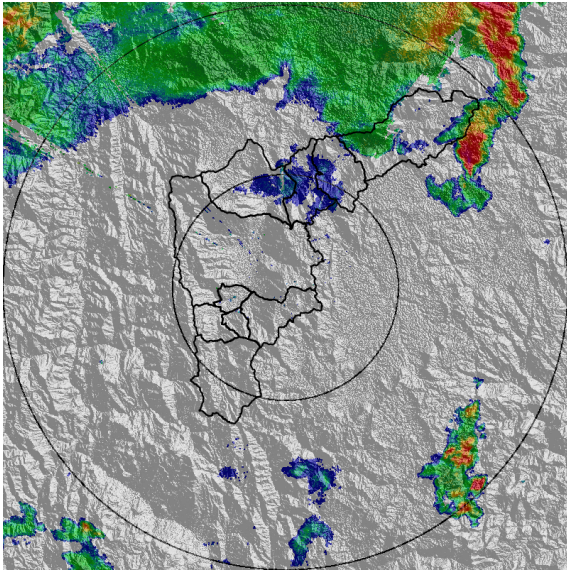
Con el apoyo de:



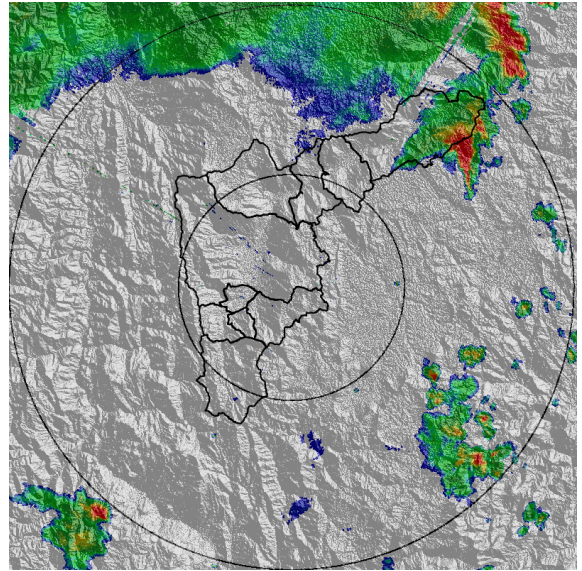
Un proyecto de:



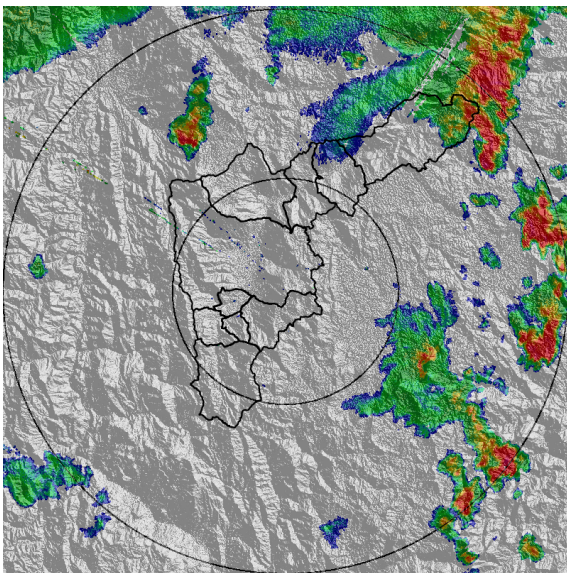
Alcaldía de Medellín



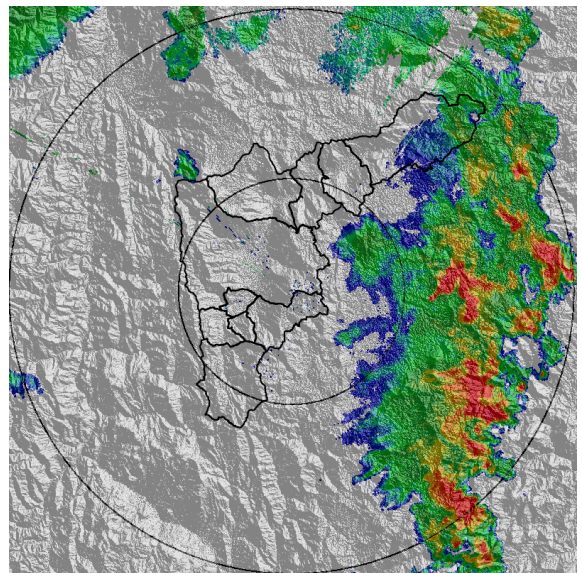
(e) 2017-06-13 16:30



(f) 2017-06-13 16:49



(g) 2017-06-13 17:26



(h) 2017-06-13 18:22

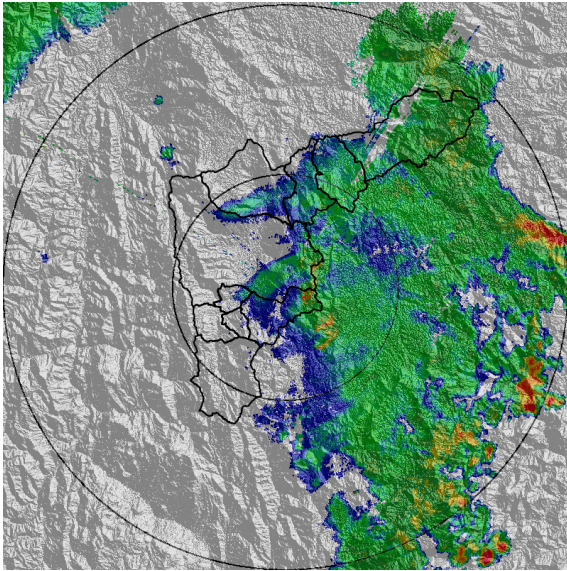
Con el apoyo de:



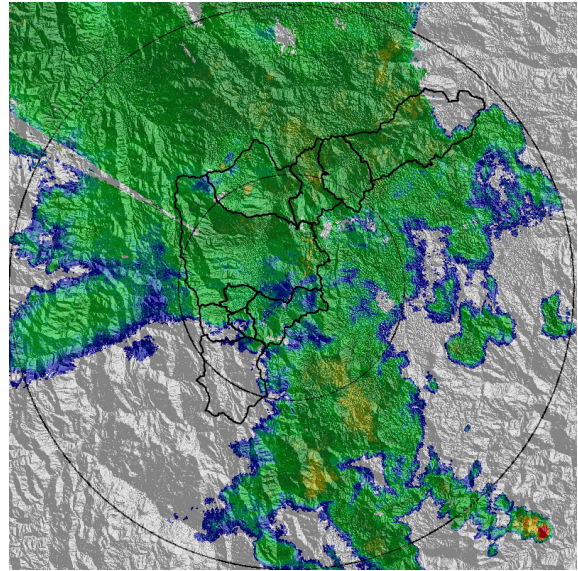
Un proyecto de:



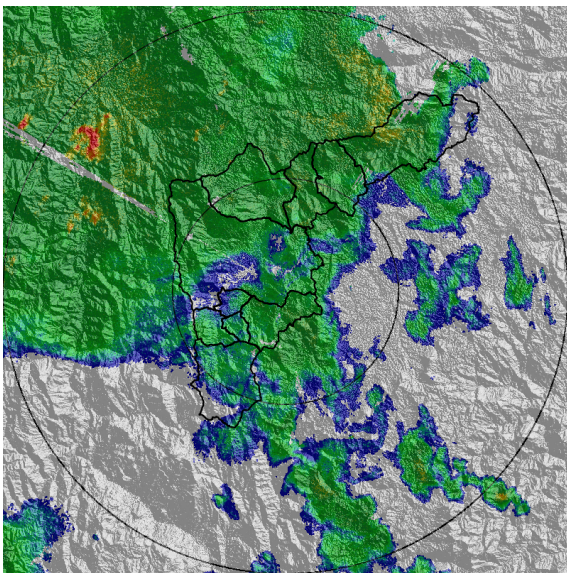
Alcaldía de Medellín



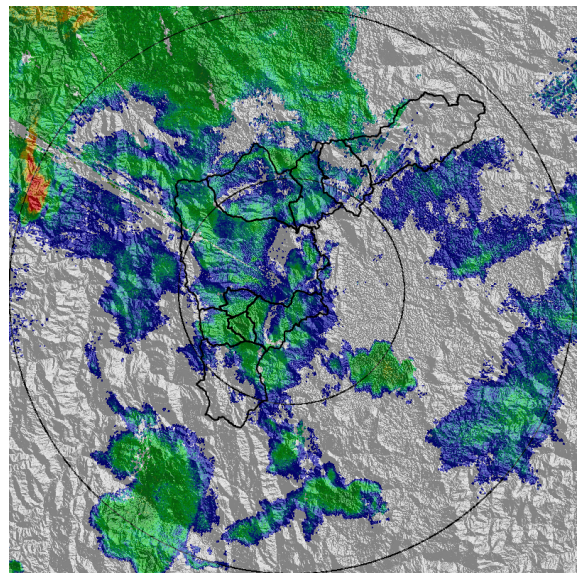
(i) 2017-06-13 19:06



(j) 2017-06-13 19:56



(k) 2017-06-13 20:21



(l) 2017-06-13 21:24

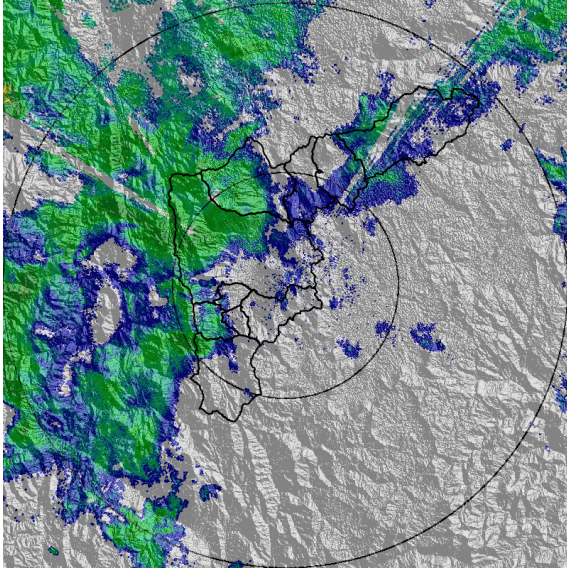
Con el apoyo de:



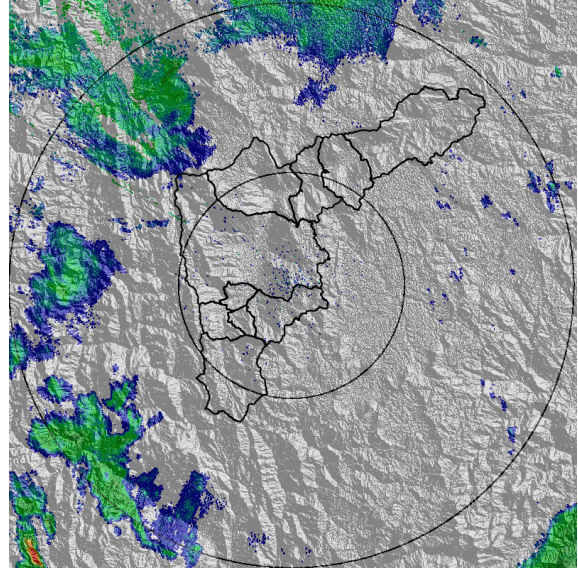
Un proyecto de:



Alcaldía de Medellín



(m) 2017-06-13 22:28



(n) 2017-06-13 23:12

Con el apoyo de:



Un proyecto de:



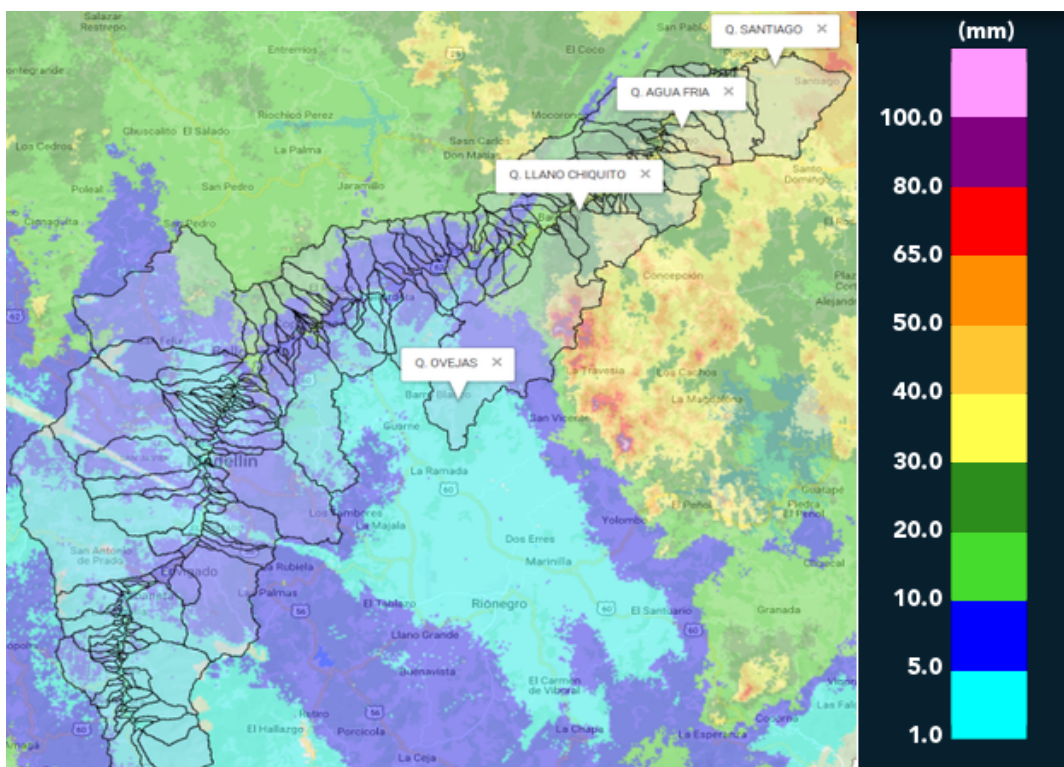
Alcaldía de Medellín

MAPA ACUMULADO RADAR

FECHA: 2017-06-13

EVENTO N: 1140

Los mayores acumulados se presentaron en las cuencas de las quebradas Puerto Rico y Piedra Gorda en Barbosa y la quebrada Ovejas en el municipio de Guarne.



(ñ) Mapa de acumulados de lluvia radar durante el evento

Con el apoyo de:



Un proyecto de:

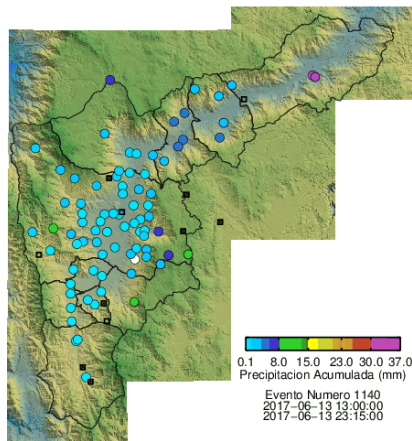


Alcaldía de Medellín

RESUMEN REDES DE MONITOREO

FECHA: 2017-06-13

EVENTO N: 1140



(o) Boletín Precipitación

Elaborado por: Santiago Ospina Leal, Kevin Andrés Torres Valencia, Sebastian Ospina Leal,  
Jorge Andrés Mayo Ríos  
Área Operacional  
Sistema de Alerta Temprana  
[www.siat.gov.co](http://www.siat.gov.co) / @siatamedellin  
Teléfono: 4341987 - 4341993

Con el apoyo de:



Un proyecto de:



Alcaldía de Medellín