

REGISTRO DE EVENTOS DE PRECIPITACIÓN			
FECHA: 2017-06-12		EVENTO N: 1139	
Caracterización de los eventos		Estaciones que registraron el evento	
Fecha inicio: 2017-06-12	Hora inicio: 13:31:00	Nº	Nombre de la estación
Fecha fin: 2017-06-13	Hora fin: 01:21:00	4	I.E Hector Rogelio Montoya
Duración evento	11 horas 50 min	47	Villa Nueva Sede La Luz
Mayor intensidad de lluvia		72	Jose Miguel de Restrepo
Magnitud	42.67 mm/hora Hora: 19:15:00	75	Institucion Educativa Rural El Tambo
Estación	4. I.E Hector Rogelio Montoya	30	Salon Social Barbosa
Municipio	Medellin, 50 Palmitas	76	I.E. Fontidueno
Mayor registro de lluvia acumulada		127	I.E. Manuel Jose Sierra - Sede la Holanda
Magnitud	9.91 mm	82	I.E Manuel Jose Caicedo
Estación	4. I.E Hector Rogelio Montoya	73	Ciudadela Educativa La Vida
Municipio	Medellin, 50 Palmitas		
Descripción acerca de la formación del evento			
<p>Inicia con la formación de sistemas convectivos de baja intensidad en Barbosa, Girardota, Copacabana y Envigado. El sistema en Barbosa aumentó rápidamente en extensión e intensidad mientras migraba hacia el norte, las mayores intensidades que generó este sistema se presentaron al oriente del municipio. Los sistemas en Copacabana y Girardota se disiparon rápidamente, mientras que el de Envigado continuó migrando hacia el norte hasta llegar a Barbosa, donde se fusionó con los nuevos sistemas formados en Concepción y Santo Domingo, los cuales aumentaron su extensión e ingresaron al municipio de Barbosa. Asociados a estos sistemas se presentaron altas intensidades al norte y oriente del municipio en mención y posteriormente este sistema cubrió el municipio completamente con lluvias leves.</p>			
Descripción del comportamiento			
<p>En la noche se presentaron nuevamente altas intensidades en Barbosa, sobre el norte del municipio, y además se formaron sistemas en el Nor-Occidente de Bello, norte de Copacabana y Girardota, el occidente de Medellín, estos llegando a alcanzar altas intensidades de lluvia. Estos sistemas migraron hacia el sistema que de momento se ubicaba sobre Barbosa. Finalmente, nuevos sistemas formados al Sur y Sur-Oriente de Antioquia se unieron al sistema ya mencionado. En su desplazamiento hacia el Nor-Occidente cubrieron completamente el Valle de Aburrá. También se presentaron aumentos en las intensidades de lluvia en Bello, al norte de Medellín y sobre Copacabana. Se presentaron en total 18 descargas eléctricas tipo nube-tierra en Barbosa. La máxima ráfaga de viento fue de 37,8 km/h hacia el Sur-Oriente a las 19:17 en la estación Torre SIATA.</p>			

Con el apoyo de:



Un proyecto de:

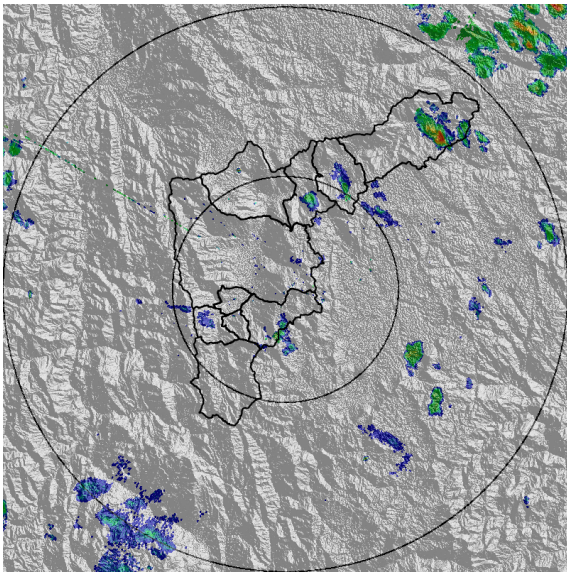


Alcaldía de Medellín

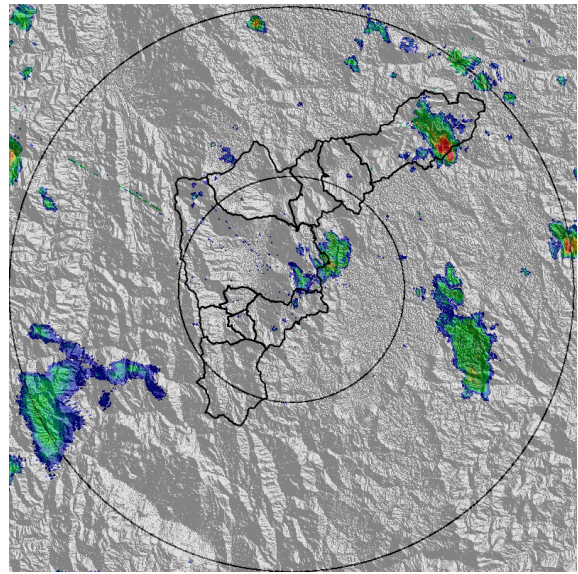
IMÁGENES DEL RADAR METEOROLÓGICO

FECHA: 2017-06-12

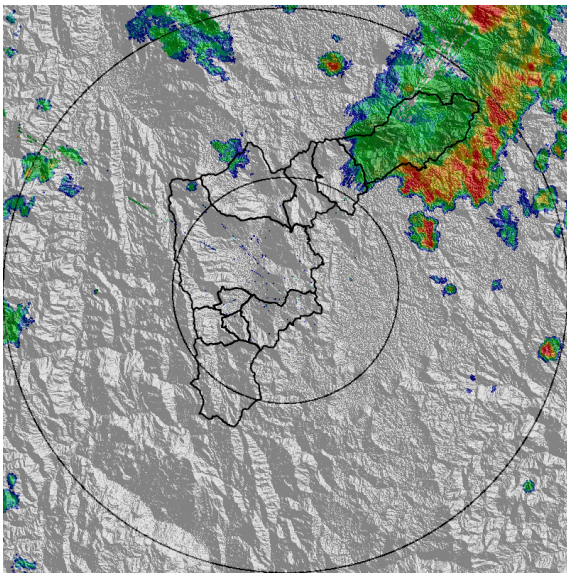
EVENTO N: 1139



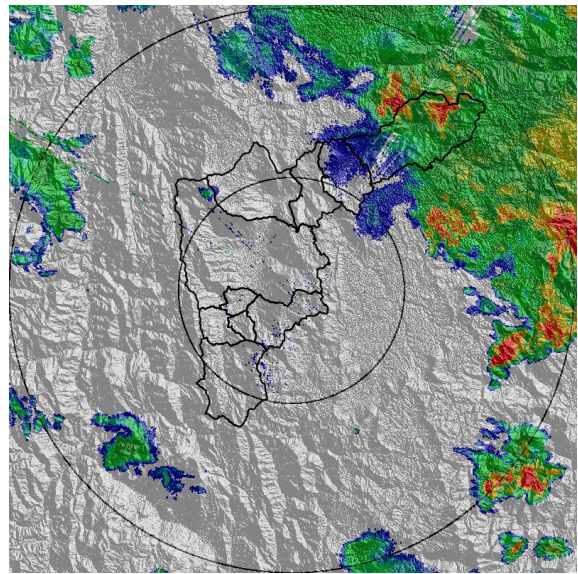
(a) 2017-06-12 13:49



(b) 2017-06-12 14:46



(c) 2017-06-12 16:32



(d) 2017-06-12 18:36

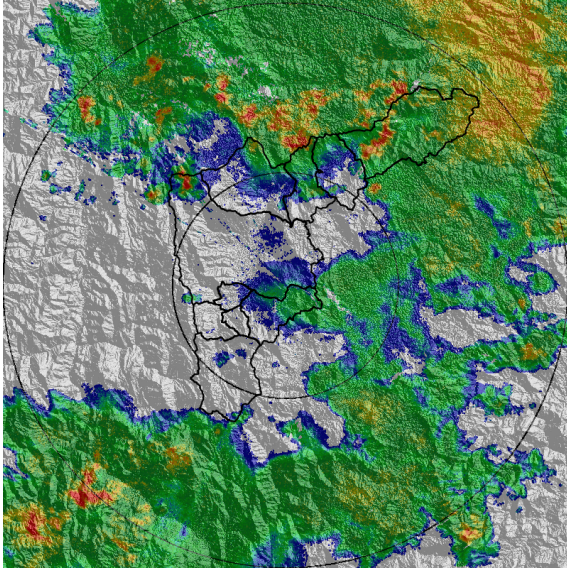
Con el apoyo de:



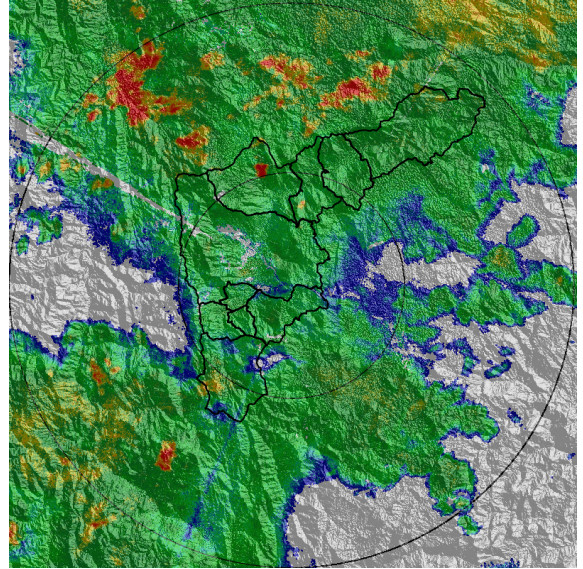
Un proyecto de:



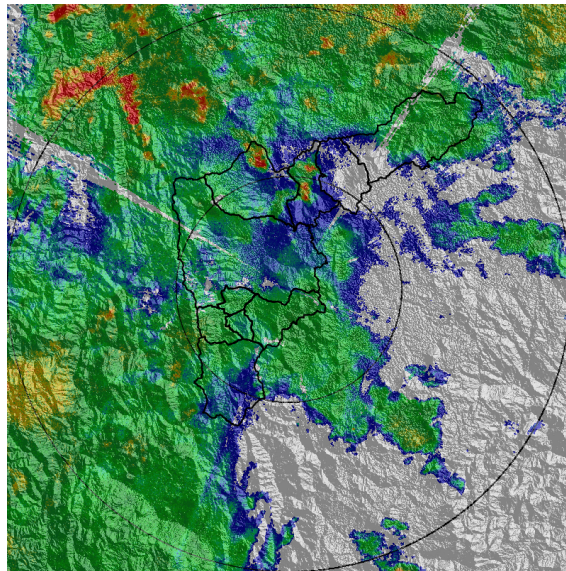
Alcaldía de Medellín



(e) 2017-06-12 20:34



(f) 2017-06-12 21:12



(g) 2017-06-12 21:49

Con el apoyo de:



Un proyecto de:



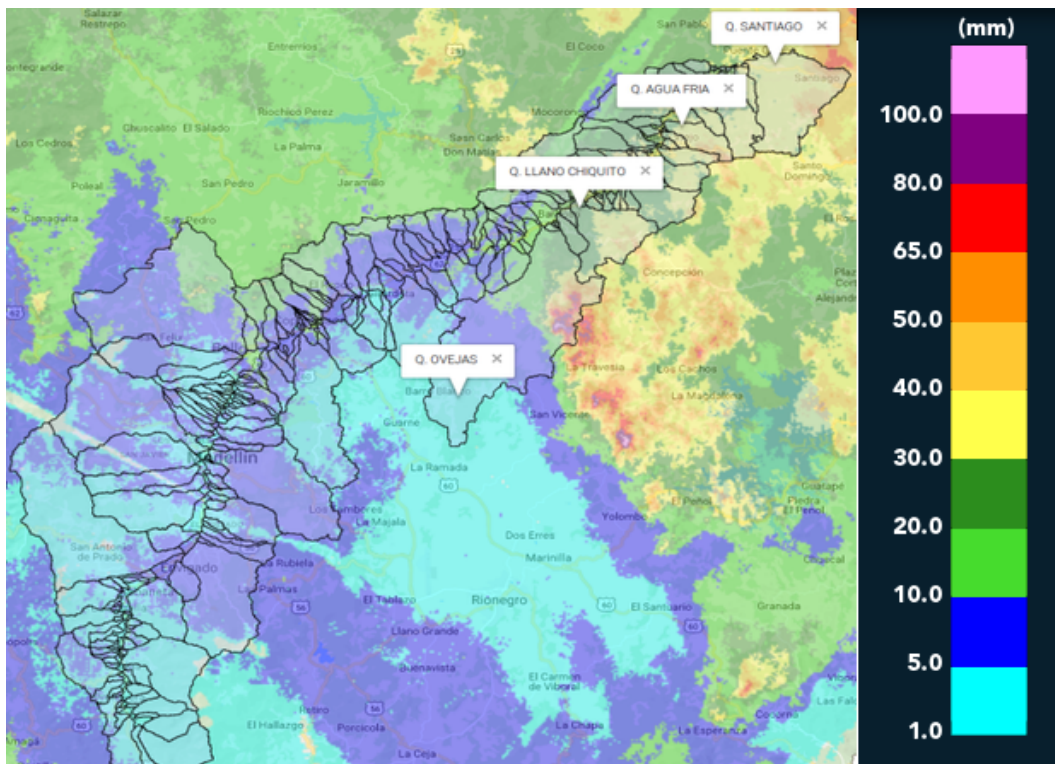
Alcaldía de Medellín

MAPA ACUMULADO RADAR

FECHA: 2017-06-12

EVENTO N: 1139

Asociados a los núcleos de alta intensidad que se presentaron en el norte del Valle los acumulados de radar son superiores a 40 mm en las cuencas Q. Llano Chiquito, Q. Agua Fría y Q. Santiago, y superiores a 100 mm en Q. Ovejas. Por otro lado los niveles en los puntos monitoreados de la red hídrica se mantuvieron en sus rangos estables.



(h) Mapa de acumulados de lluvia radar durante el evento

Con el apoyo de:



Un proyecto de:

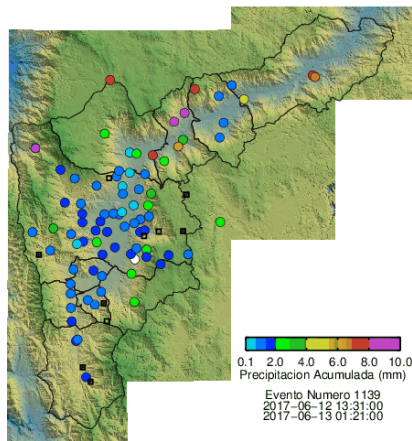


Alcaldía de Medellín

RESUMEN REDES DE MONITOREO

FECHA: 2017-06-12

EVENTO N: 1139



(i) Boletín Precipitación

Elaborado por: Eliana Restrepo - Maria Paula Velásquez - Jaime Tavera
Área Operacional
Sistema de Alerta Temprana
www.siat.gov.co / @siatamedellin
Teléfono: 4341987 - 4341993

Con el apoyo de:



Un proyecto de:



Alcaldía de Medellín