

REGISTRO DE EVENTOS DE PRECIPITACIÓN				
FECHA: 2017-05-31			EVENTO N: 1129	
Caracterización de los eventos			Estaciones que registraron el evento	
Fecha inicio: 2017-05-31	Hora inicio: 12:50:00		Nº	Nombre de la estación
Fecha fin: 2017-05-31	Hora fin: 20:34:00			Acumulado (mm)
Duración evento	7 horas 44 min		58	Escuela Luis Javier Garcia Isaza
Mayor intensidad de lluvia			171	Escombrera Mocatan - Pluvio
Magnitud	79.25 mm/hora Hora: 16:18:00		57	Escuela la Clara
Estación	57. Escuela la Clara		38	Casa Cultura La Estrella
Municipio	Caldas, Caldas			
Mayor registro de lluvia acumulada				
Magnitud	22.61 mm			
Estación	58. Escuela Luis Javier Garcia Isaza			
Municipio	Caldas, Caldas			
Descripción acerca de la formación del evento				
<p>El evento inicia con la formación de un sistema en Caldas de intensidad baja-moderada que se desplaza hacia el occidente y permanece en el Valle durante 20 minutos. Posteriormente, cuando el primer sistema se disponía a salir, se forma un segundo sistema en Sabaneta que se intensifica rápidamente sobre La Estrella y dura dentro del Valle aproximadamente el mismo tiempo antes de migrar al occidente del departamento. Durante el evento no se presentaron aumentos relevantes de los niveles de las quebradas y el río.</p>				
Descripción del comportamiento				
<p>Durante el resto de la tarde se formaron sistemas de poca extensión en los municipios del sur del Valle, los cuales se intensificaron rápidamente aumentando su extensión y desplazándose al noroccidente. Las mayores intensidades se dieron en la zona occidental de los municipios del sur y hacia las 16:00 horas se presentaron descargas eléctricas asociadas a las altas intensidades. Se generaron en total 102 descargas eléctricas nube tierra, de las cuales 68 se dieron en Caldas y 32 en La Estrella. En la noche un sistema formado en los municipios de Alejandría y Guatapé, el cual presentaba intensidades variables, ingresó por el oriente de Barbosa con lluvias leves y continuó migrando hasta Girardota donde finalmente se disipó.</p>				

Con el apoyo de:



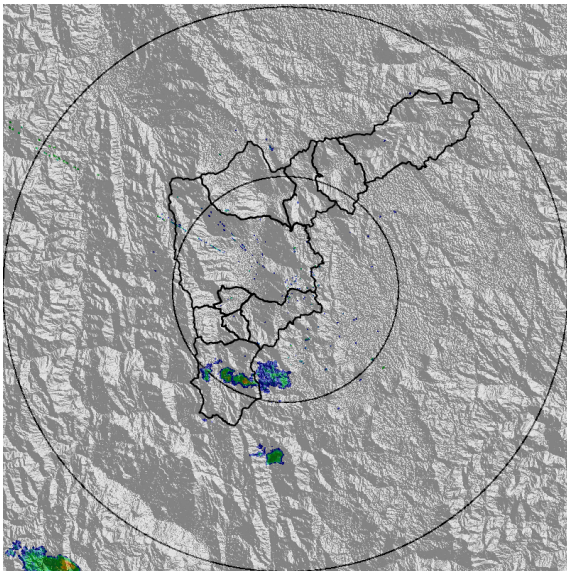
Un proyecto de:



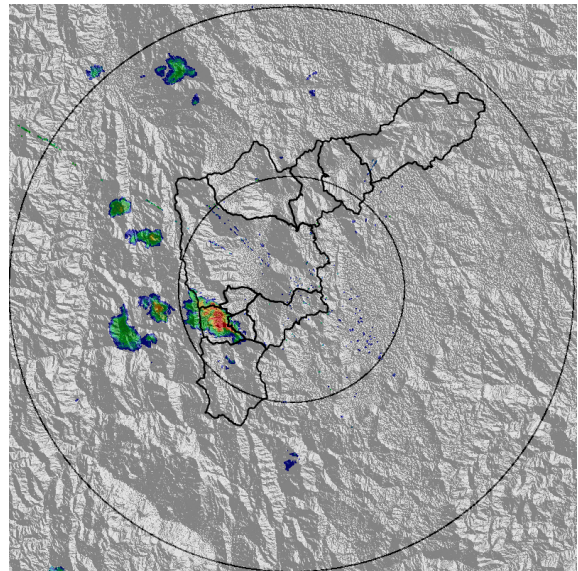
IMÁGENES DEL RADAR METEOROLÓGICO

FECHA: 2017-05-31

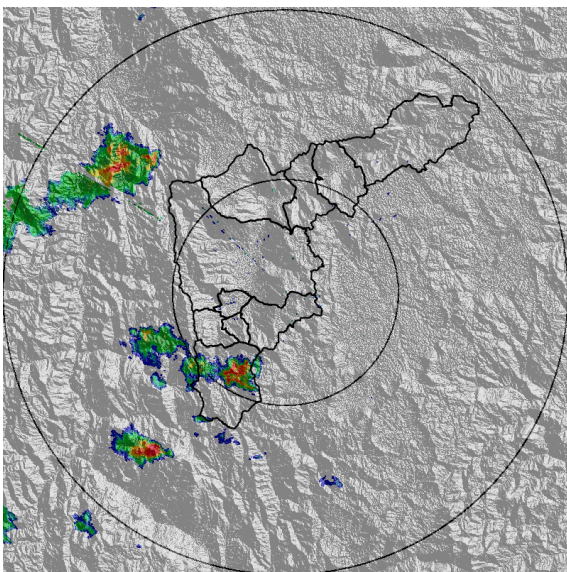
EVENTO N: 1129



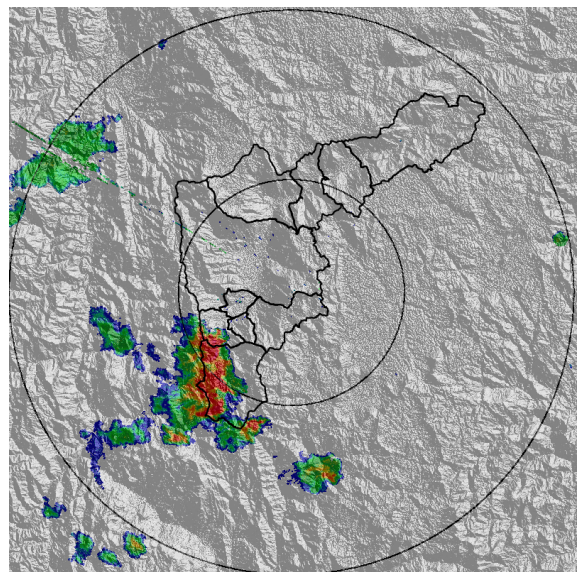
(a) 2017-05-31 12:53



(b) 2017-05-31 13:49



(c) 2017-05-31 15:59



(d) 2017-05-31 16:24

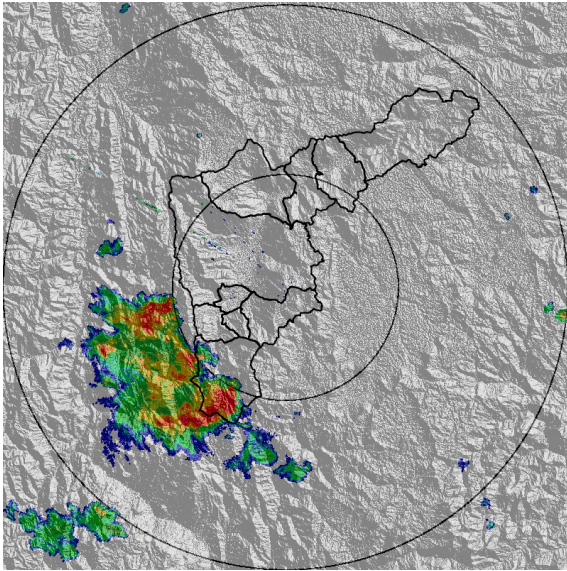
Con el apoyo de:



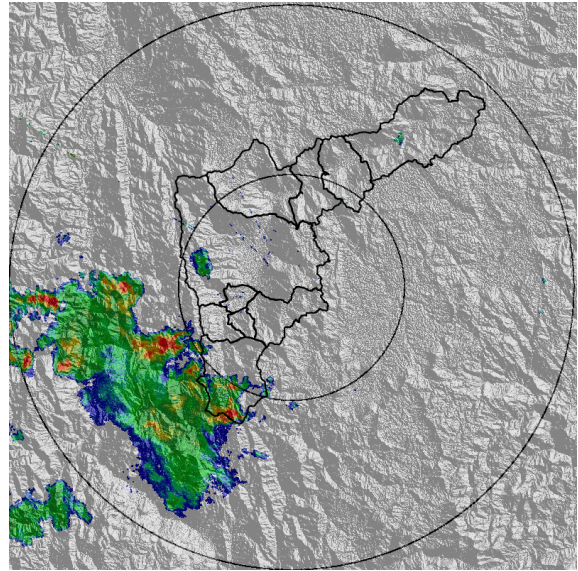
Un proyecto de:



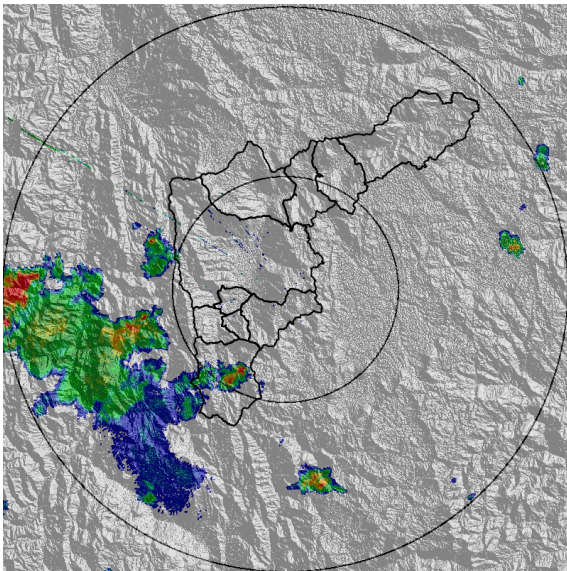
Alcaldía de Medellín



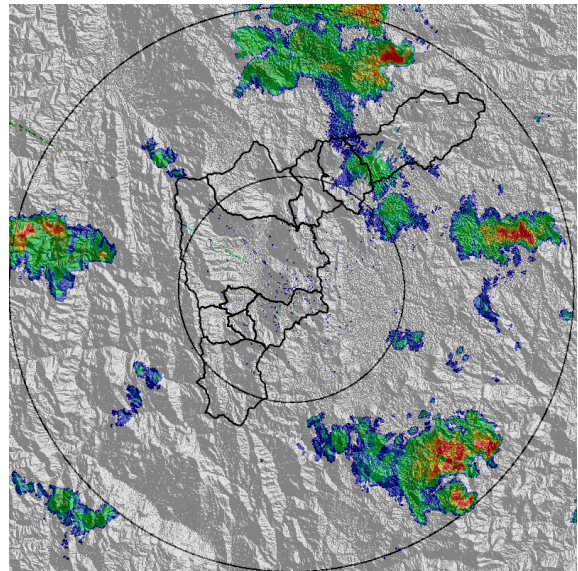
(e) 2017-05-31 17:02



(f) 2017-05-31 17:27



(g) 2017-05-31 17:46



(h) 2017-05-31 20:16

Con el apoyo de:



Un proyecto de:



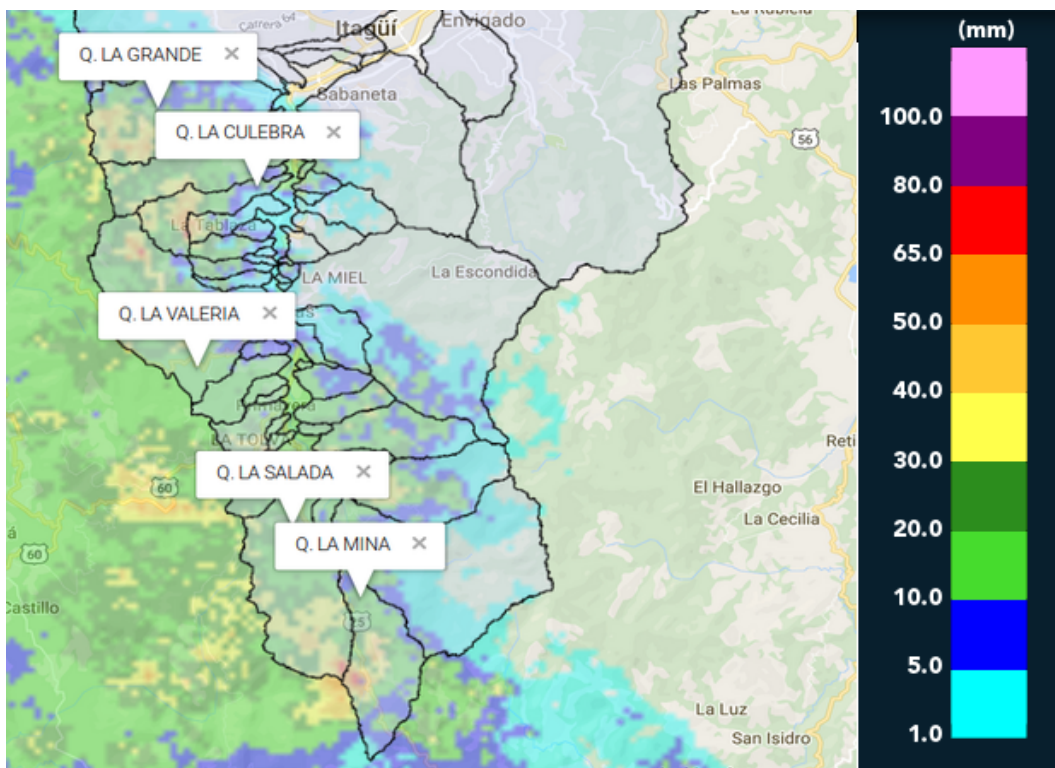
Alcaldía de Medellín

MAPA ACUMULADO RADAR

FECHA: 2017-05-31

EVENTO N: 1129

Se observa que asociados a los sistemas de precipitación que se presentaron en los municipios del sur del Valle de Aburrá, las cuencas con acumulados mayores a 40 mm fueron Q. La Grande, Q. La Culebra, Q. La Valeria, Q. La Salada y Q. La Mina.



(i) Mapa de acumulados de lluvia radar durante el evento

Con el apoyo de:



Un proyecto de:

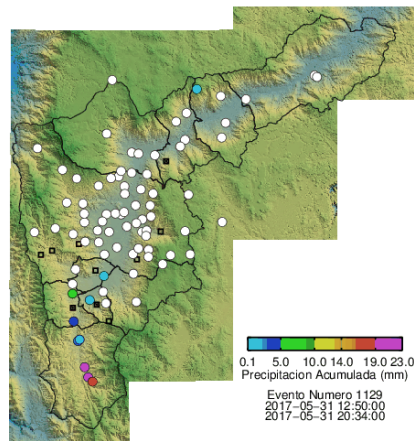


Alcaldía de Medellín

RESUMEN REDES DE MONITOREO

FECHA: 2017-05-31

EVENTO N: 1129



(j) Boletín Precipitación

Elaborado por: Gisel Guzmán - Juan Manuel Valencia Pineda - Eliana Restrepo
Área Operacional
Sistema de Alerta Temprana
www.siat.gov.co / @siatamedellin
Teléfono: 4341987 - 4341993

Con el apoyo de:



Un proyecto de:

