

REGISTRO DE EVENTOS DE PRECIPITACIÓN

FECHA: 2017-05-20

EVENTO N: 1120

Caracterización de los eventos		Estaciones que registraron el evento		
Fecha inicio: 2017-05-20	Hora inicio: 16:40:00	N°	Nombre de la estación	Acumulado (mm)
Fecha fin: 2017-05-21	Hora fin: 04:00:00	127	I.E. Manuel Jose Sierra - Sede la Holanda	48.77
Duración evento	11 horas 20 min	204	Parque de las Aguas	37.77
Mayor intensidad de lluvia		25	Escuela Rural Astilleros	35.81
Magnitud	91.44 mm/hora Hora: 23:19:00	66	I.E San Andres (Sede El Socorro)	34.80
Estación	127. I.E. Manuel Jose Sierra - Sede la Holanda	205	Santa Elena-Radar	34.61
Municipio	Girardota, Girardota	59	ISAGEN	28.33
Mayor registro de lluvia acumulada		68	Jardin Botanico	25.73
Magnitud	48.77 mm	202	AMVA	25.63
Estación	127. I.E. Manuel Jose Sierra - Sede la Holanda	61	Planta de Agua Bocatoma	25.15
Municipio	Girardota, Girardota	75	Institucion Educativa Rural El Tambo	23.88
Descripción acerca de la formación del evento		47	Villa Nueva Sede La Luz	22.86
Un sistema de mediana extensión e intensidad variada ingresa desde el oriente del departamento a Barbosa, generando intensidades altas al norte del municipio. El mismo sistema se fue extendiendo hasta ingresar a Girardota y Copacabana para luego migrar al occidente. hacia las 19:30 nuevos sistemas ingresan al Valle por Caldas, Medellín y Envigado con bajas intensidades e intensificándose sobre el centro de Caldas. El evento se caracterizó por el ingreso intermitente de sistemas al inicio y luego la terminación como uno solo sistema estratiforme sobre todo el Valle. Se presentaron 13 descargas eléctricas nube tierra, concentradas principalmente sobre Barbosa.		203	UNAL-Sede Agronomia	22.03
		84	Escuela CEDEPRO	22.02
		41	Comisaria El Poblado	21.59
		201	Torre SIATA	21.59
		83	Centro de salud San Javier la Loma	21.53
		105	Parque 3 Aguas	20.99
		89	I.E Pedro Nel	20.83
		65	I.E Las Lomitas	20.32
		33	Santa Maria Goretti	20.07
		62	Gimnasio Cantabria	19.81
		206	Colegio Concejo de Itagui	19.71
		31	Colegio Jose Manuel Sierra	19.56
		15	Colegio San Lucas	19.56
Descripción del comportamiento		81	Bomberos Guayabal	19.56
Alrededor de las 21:00 los sistemas empezaron a unirse como uno solo cubriendo primeramente los municipios del sur del Valle, luego Medellín y finalmente los municipios del norte. Las lluvias se intensificaron inicialmente en Caldas, La Estrella y Envigado; mientras en el norte ingresaban zonas de alta intensidad generando precipitaciones de alta magnitud sobre el Barbosa, Girardota y Copacabana principalmente, y en menor medida en Bello y Santa Elena. Entre las 23:00 y las 23:50 persistieron altas intensidades al occidente de Girardota y Copacabana. Finalmente, el sistema continuó migrando al occidente del departamento con intensidades moderadas y luego bajas predominantes, hasta salir por completo del Valle de Aburrá.		26	Escuela Rural El Plan	19.30
		40	I.E. Ciro Mendia	19.30
		24	I.E Republica de Uruguay	19.05
		46	I.E La Milagrosa	18.29
		58	Escuela Luis Javier Garcia Isaza	18.03
		19	Tecnologico Antioquia	18.03
		49	Colegio Latino (Av. Las Palmas)	18.03
		30	Salon Social Barbosa	17.78
		211	La Ladera	17.78
		38	Casa Cultura La Estrella	17.53

Con el apoyo de:



Un proyecto de:

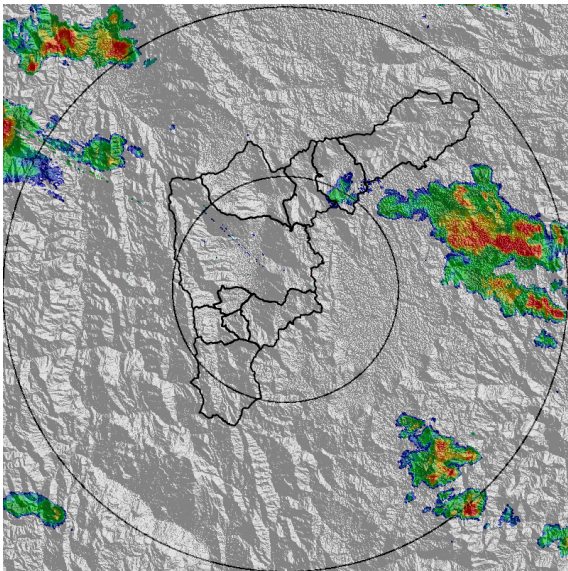


Alcaldía de Medellín

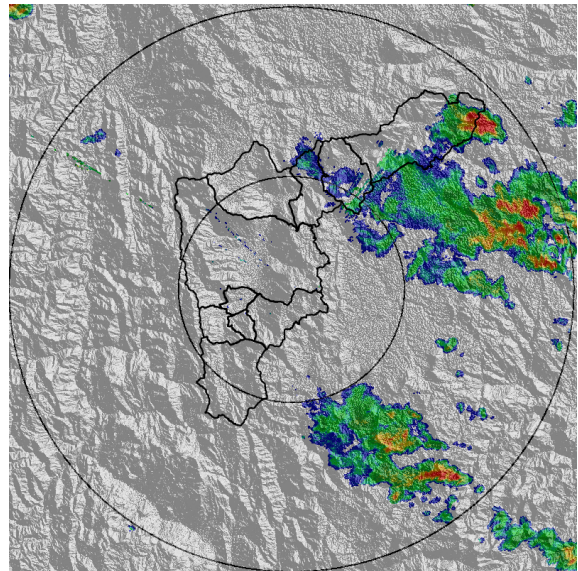
IMÁGENES DEL RADAR METEOROLÓGICO

FECHA: 2017-05-20

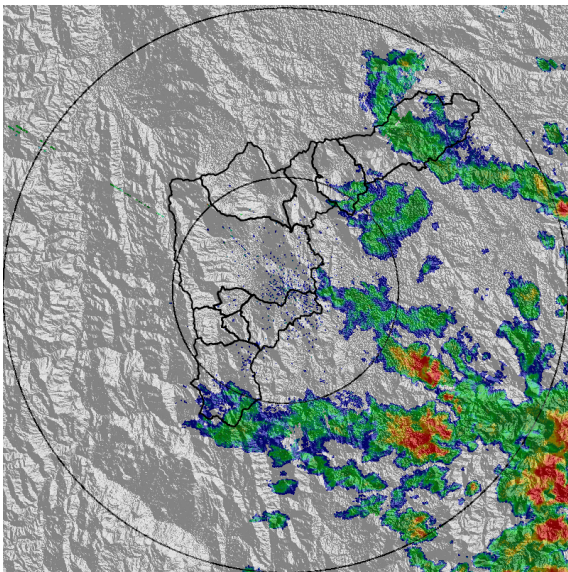
EVENTO N: 1120



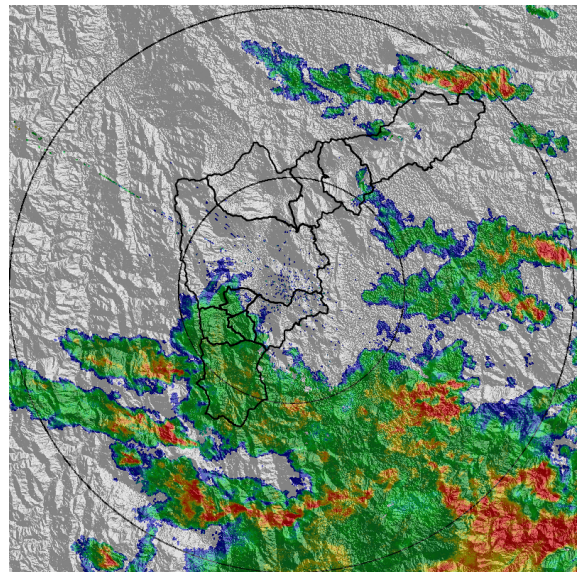
(a) 2017-05-20 16:47



(b) 2017-05-20 17:31



(c) 2017-05-20 19:17



(d) 2017-05-20 20:31

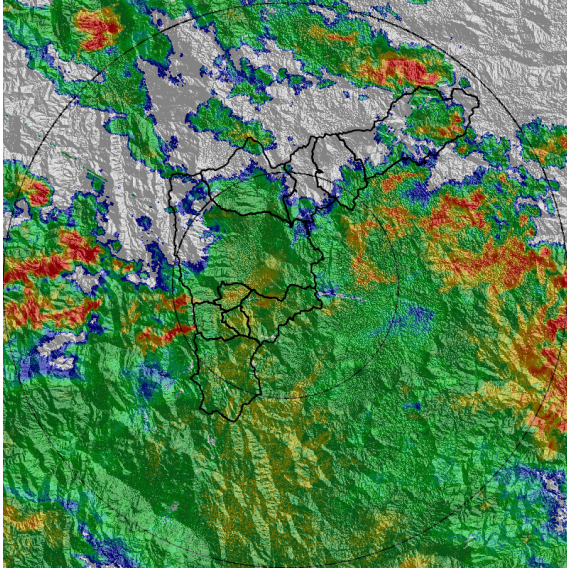
Con el apoyo de:



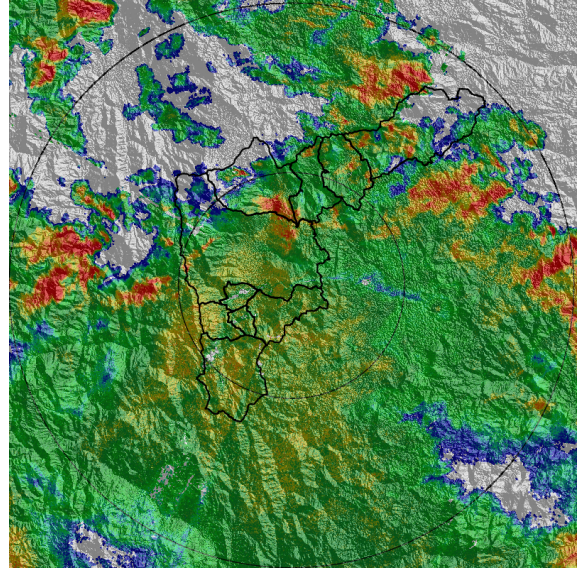
Un proyecto de:



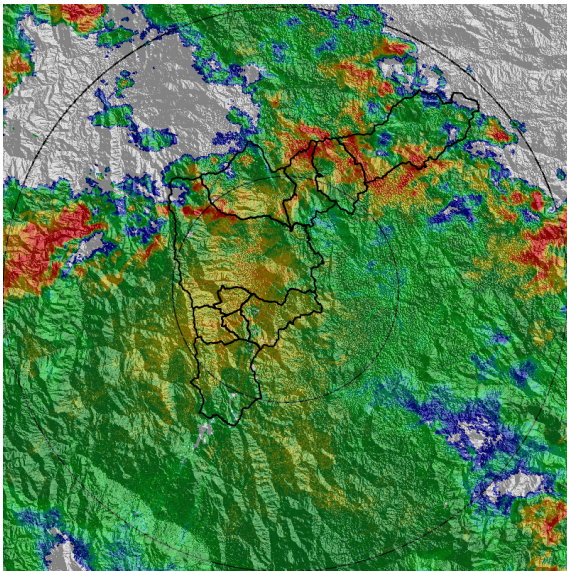
Alcaldía de Medellín



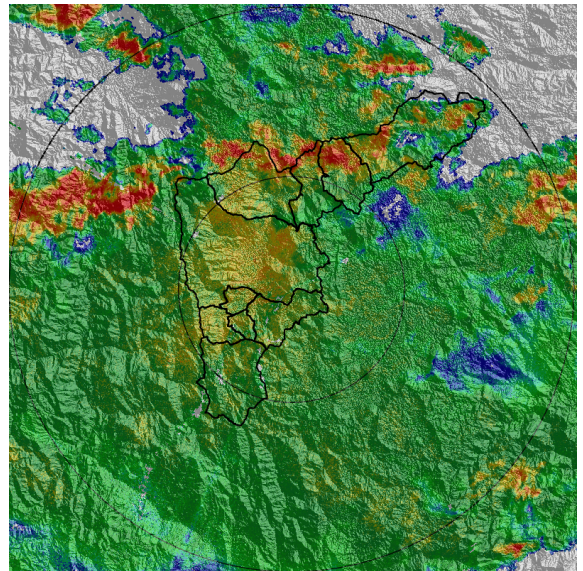
(e) 2017-05-20 22:29



(f) 2017-05-20 22:54



(g) 2017-05-20 23:13



(h) 2017-05-20 23:38

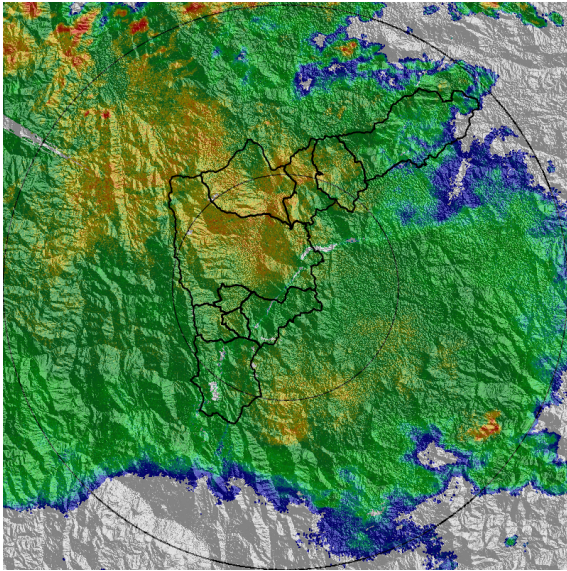
Con el apoyo de:



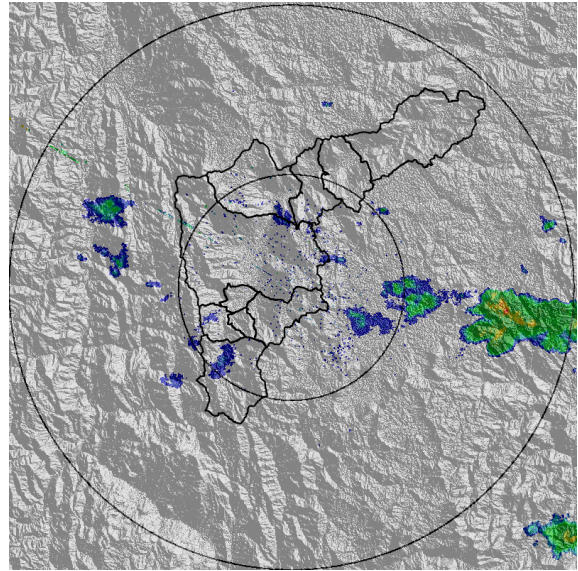
Un proyecto de:



Alcaldía de Medellín



(i) 2017-05-21 00:47



(j) 2017-05-21 03:59

Con el apoyo de:



Un proyecto de:

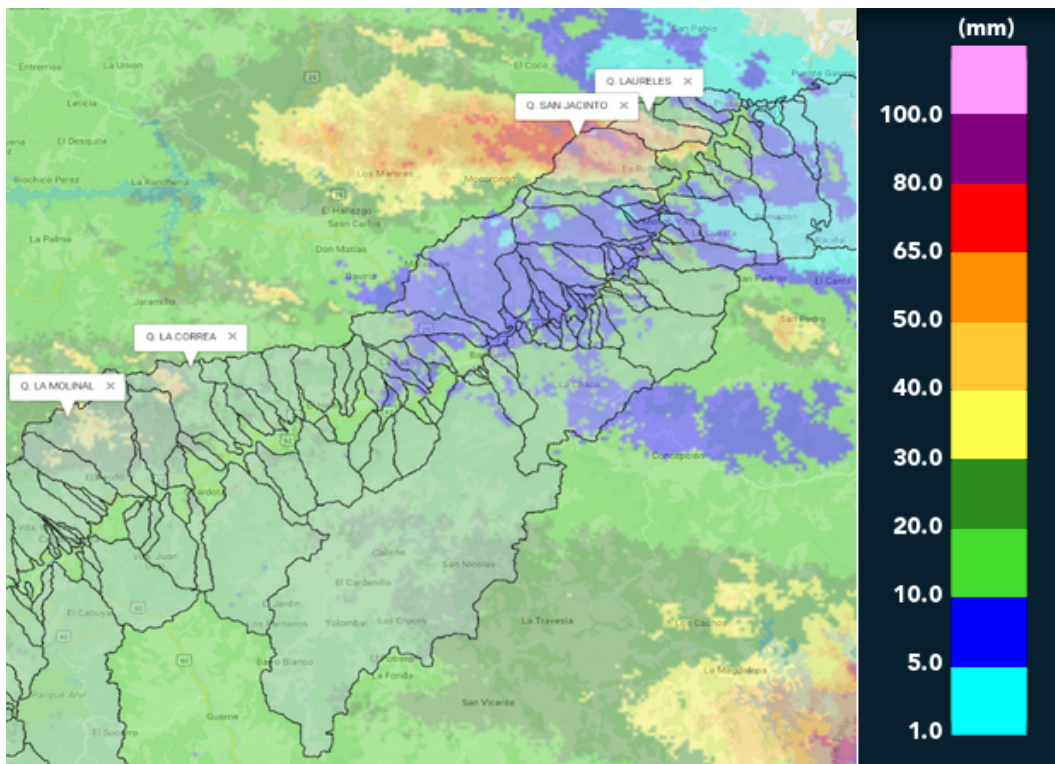


MAPA ACUMULADO RADAR

FECHA: 2017-05-20

EVENTO N: 1120

Los mayores acumulados se presentaron en el norte del Valle donde se generaron zonas de alta intensidad por tiempos prolongados. El mayor acumulado de aproximadamente 80 mm se presentó en la cuenca San Jacinto, seguido de la cuenca Laureles (50 a 60 mm) y finalmente en las cuencas La Correa y La Molinal con valores entre 30 y 40 mm.



(k) Mapa de acumulados de lluvia radar durante el evento

Con el apoyo de:



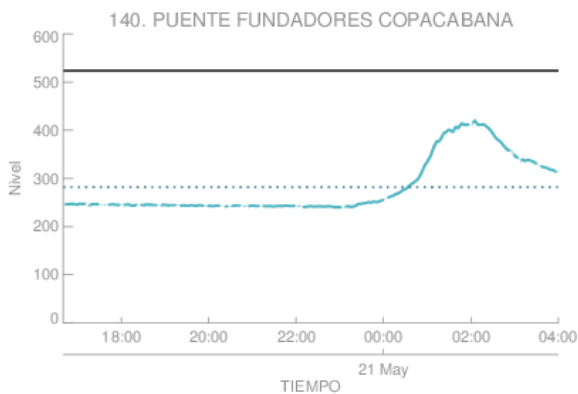
Un proyecto de:



Alcaldía de Medellín

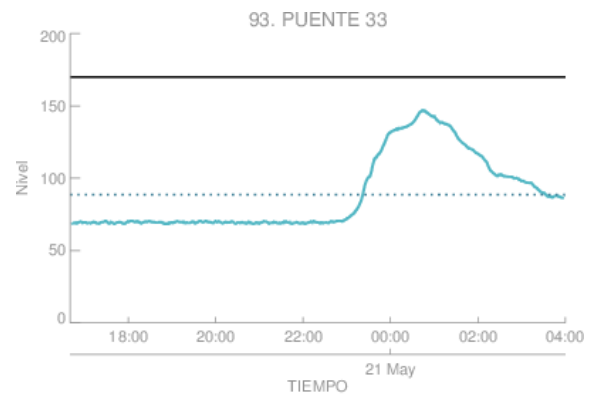
RESUMEN DE REGISTROS DE NIVEL

Estación	Ubicación	Banca llena (cm)	Nivel base medio (cm)	Pico de la hidrografa (cm)	Hora	% de banca llena
93. Puente 33	Medellín - 10 La Candelaria	170	68.0	148.0	00:45:12	87.06
140. Puente Fundadores Copacabana	Copacabana - Copacabana	524	236.0	422.0	02:06:22	80.53



Estacion de Nivel tipo Radar. Nivel de Banca Llena: 53.8 %
 Resolución temporal: 1 minutos
 % Datos transmitidos*: N1 - 96.5
 Nivel Promedio en datos disponibles : N1 - 281.7 (cm)
 *Calidad de datos aun sin verificar exhaustivamente
 — Nivel Sensor Nivel 1
 Promedio Sensor Nivel 1

(l)



Estacion de Nivel tipo Radar. Nivel de Banca Llena: 52.2 %
 Resolución temporal: 1 minutos
 % Datos transmitidos*: N1 - 99.9
 Nivel Promedio en datos disponibles : N1 - 88.7 (cm)
 *Calidad de datos aun sin verificar exhaustivamente
 — Nivel Sensor Nivel 1
 Promedio Sensor Nivel 1

(m) Puente 33

Con el apoyo de:



Un proyecto de:

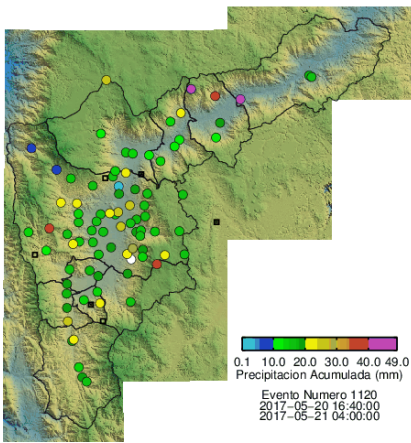


Alcaldía de Medellín

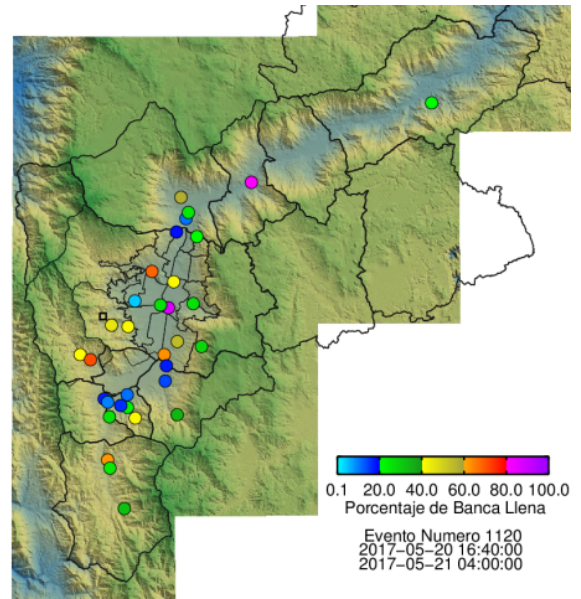
RESUMEN REDES DE MONITOREO

FECHA: 2017-05-20

EVENTO N: 1120



(n) Boletín Precipitación



(ñ) Boletín Nivel

Elaborado por: Juan Manuel Valencia Pineda
 Área Operacional
 Sistema de Alerta Temprana
www.siat.gov.co / @siatamedellin
 Teléfono: 4341987 - 4341993

Con el apoyo de:



Un proyecto de:



Alcaldía de Medellín