

REGISTRO DE EVENTOS DE PRECIPITACIÓN			
FECHA: 2017-04-15		EVENTO N: 1090	
Caracterización de los eventos		Estaciones que registraron el evento	
Fecha inicio: 2017-04-15	Hora inicio: 13:08:00	Nº	Nombre de la estación
Fecha fin: 2017-04-15	Hora fin: 16:46:00	105	Parque 3 Aguas
Duración evento	3 horas 38 min	61	Planta de Agua Bocatoma
Mayor intensidad de lluvia		33	Santa Maria Goretti
Magnitud	104.88 mm/hora Hora: 13:47:31		
Estación	105. Parque 3 Aguas		
Municipio	Caldas, Parque 3 Aguas		
Mayor registro de lluvia acumulado			
Magnitud	21.53 mm		
Estación	105. Parque 3 Aguas		
Municipio	Caldas, Parque 3 Aguas		
Descripción acerca de la formación del evento			
<p>Se formó un sistema convectivo de baja intensidad al oriente de Caldas, cerca de la Vereda La Pomera. El sistema migró hacia el noroccidente y al llegar a los límites con La Estrella registró intensidades moderadas, paralelamente a esto se formaba otro sistema convectivo de baja intensidad nuevamente al oriente de Caldas el cual aumentó su intensidad a alta y se extendió rápidamente en el nororiente del municipio. Posteriormente los núcleos de alta intensidad migraron al interior de La Estrella y el sistema se extendió sobre Sabaneta y Envigado, a la vez que aumentaban las intensidades al oriente de Caldas.</p>			
Descripción del comportamiento			
<p>Este sistema cubrió a La Estrella, Sabaneta, el sur de Itagüí y San Antonio de Prado, y el occidente de Envigado, con bajas intensidades. Finalmente se registró un nuevo sistema el cual presentó un comportamiento similar al anterior, siendo un sistema convectivo de baja intensidad formado al oriente de Caldas, el cual evolucionó sus intensidades a altas al llegar al límite con La Estrella, continuó migrando hacia el noroccidente, se disipó finalmente al llegar al municipio de Itagüí. En total se registraron 4 descargas eléctricas nube tierra en Caldas, además la máxima ráfaga de viento durante el evento fue de 62.28 km/h en la estación Santa Elena-Radar a las 13:54. No se registraron aumentos significativos en los niveles de las quebradas.</p>			

Con el apoyo de:



Un proyecto de:

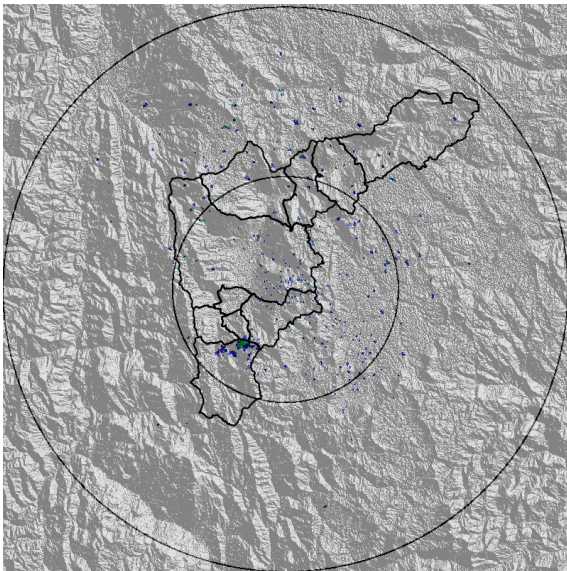


Alcaldía de Medellín

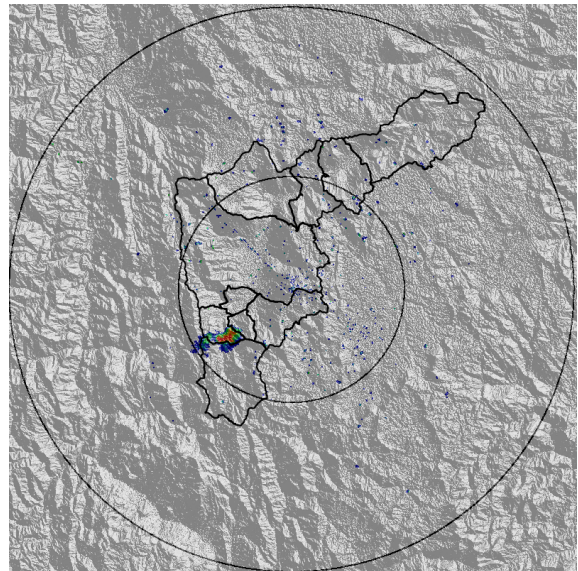
IMÁGENES DEL RADAR METEOROLÓGICO

FECHA: 2017-04-15

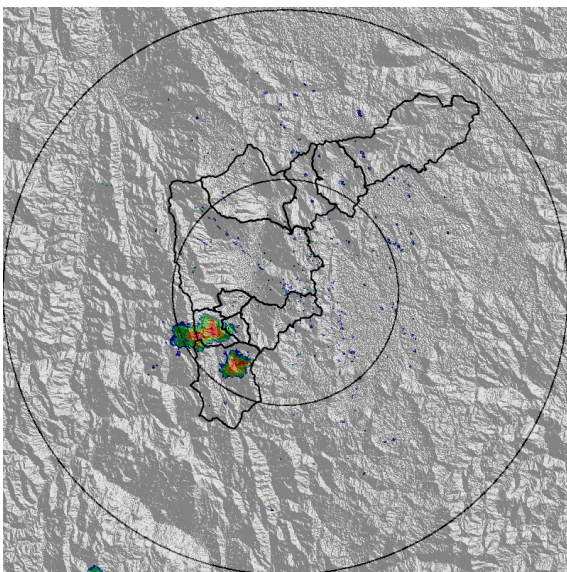
EVENTO N: 1090



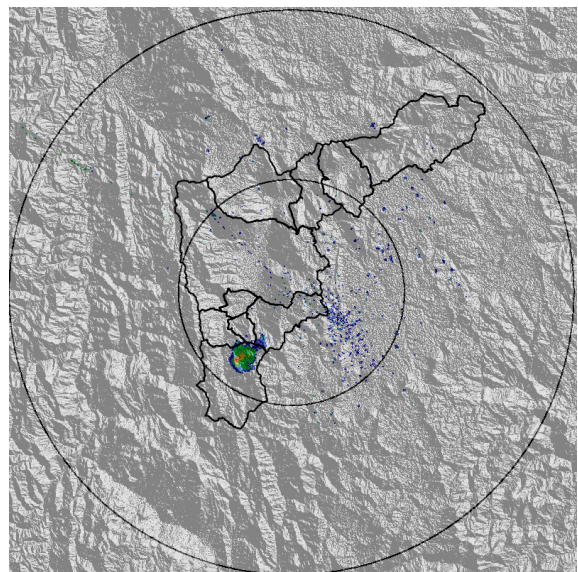
(a) 2017-04-15 13:08



(b) 2017-04-15 13:20



(c) 2017-04-15 13:32



(d) 2017-04-15 15:43

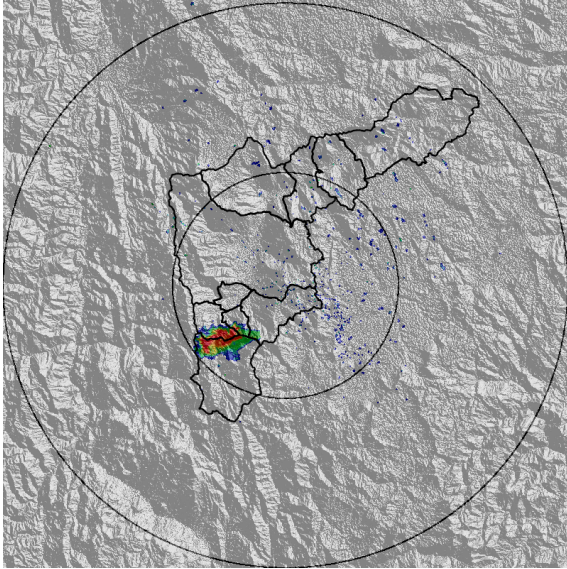
Con el apoyo de:



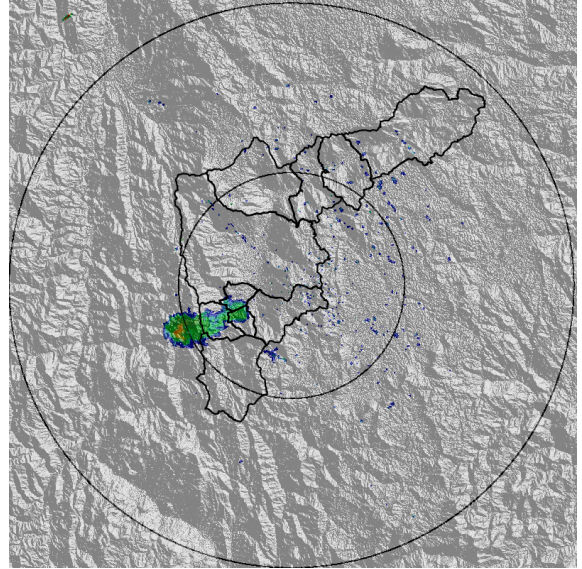
Un proyecto de:



Alcaldía de Medellín



(e) 2017-04-15 15:56



(f) 2017-04-15 16:15

Con el apoyo de:

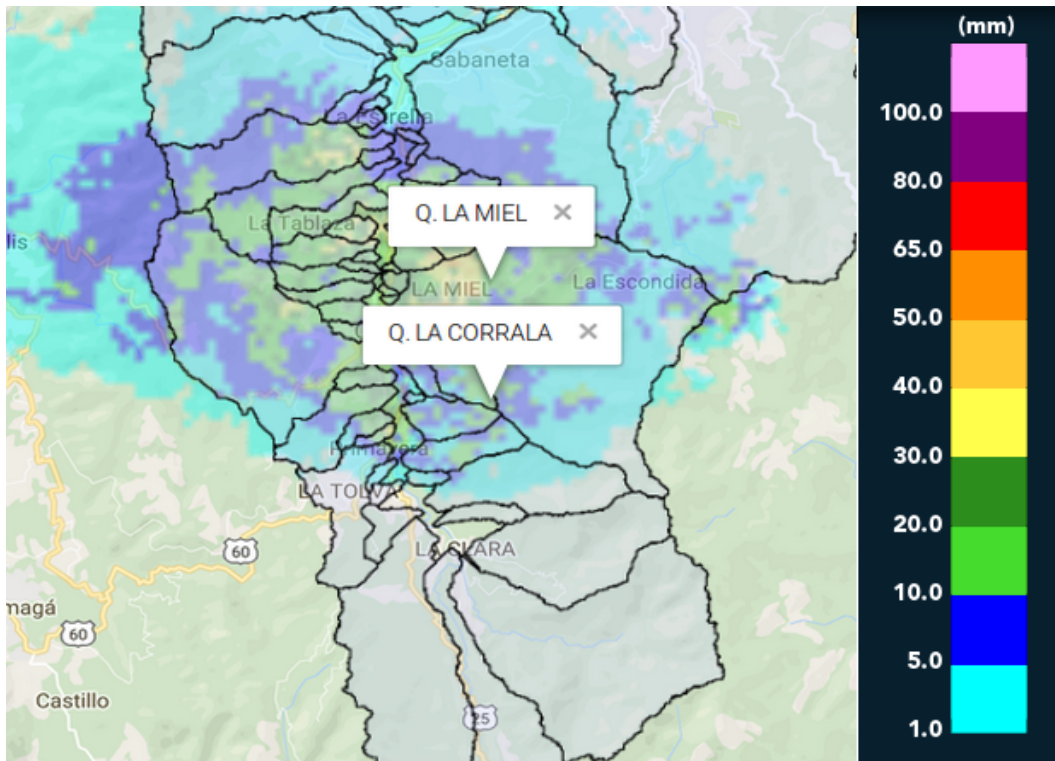


Un proyecto de:



Alcaldía de Medellín

MAPA ACUMULADO RADAR	
FECHA: 2017-04-15	EVENTO N: 1090
Los mayores acumulados se registraron en las cuencas: Q. La Miel y Q. La Corrala	



(g) Mapa de acumulados de lluvia radar durante el evento

Con el apoyo de:



Un proyecto de:

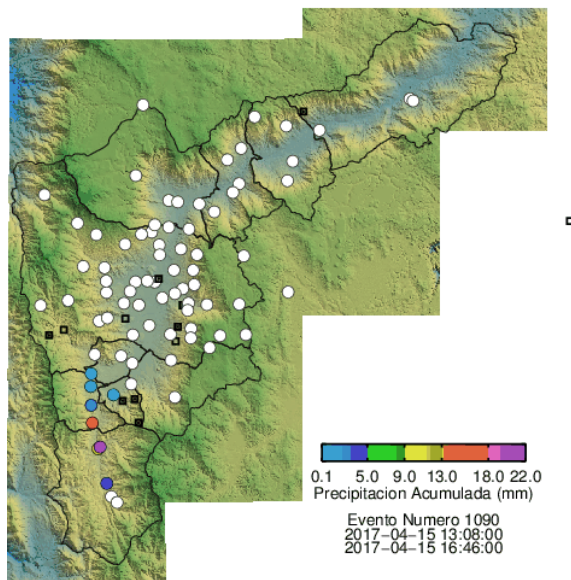


Alcaldía de Medellín

RESUMEN REDES DE MONITOREO

FECHA: 2017-04-15

EVENTO N: 1090



(h) Boletin Precipitacion

Elaborado por: Luis Bermúdez y Eliana Restrepo
 Área Operacional
 Sistema de Alerta Temprana
www.siat.gov.co / @siatamedellin
 Teléfono: 4341987 - 4341993

Con el apoyo de:



Un proyecto de:

