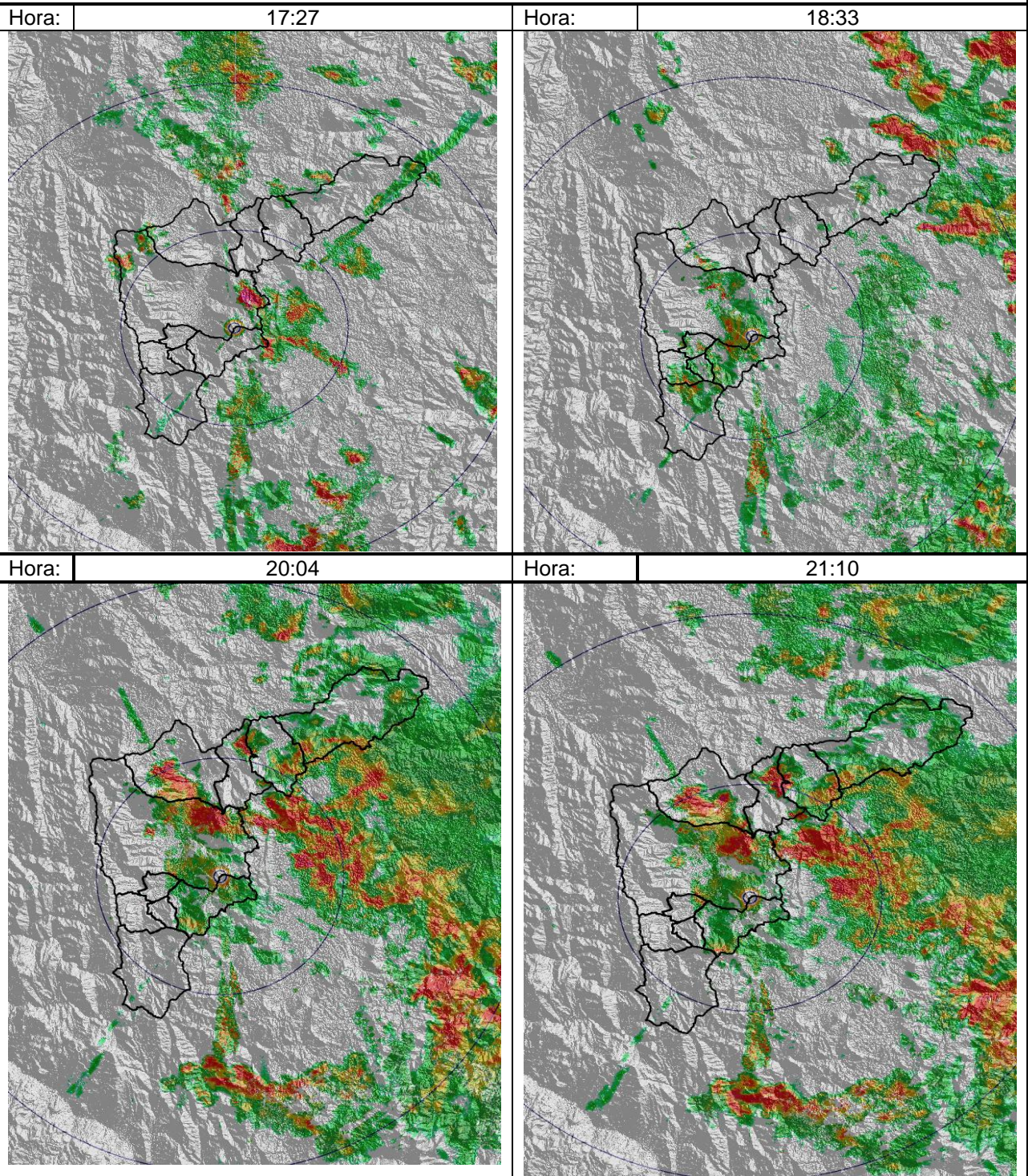


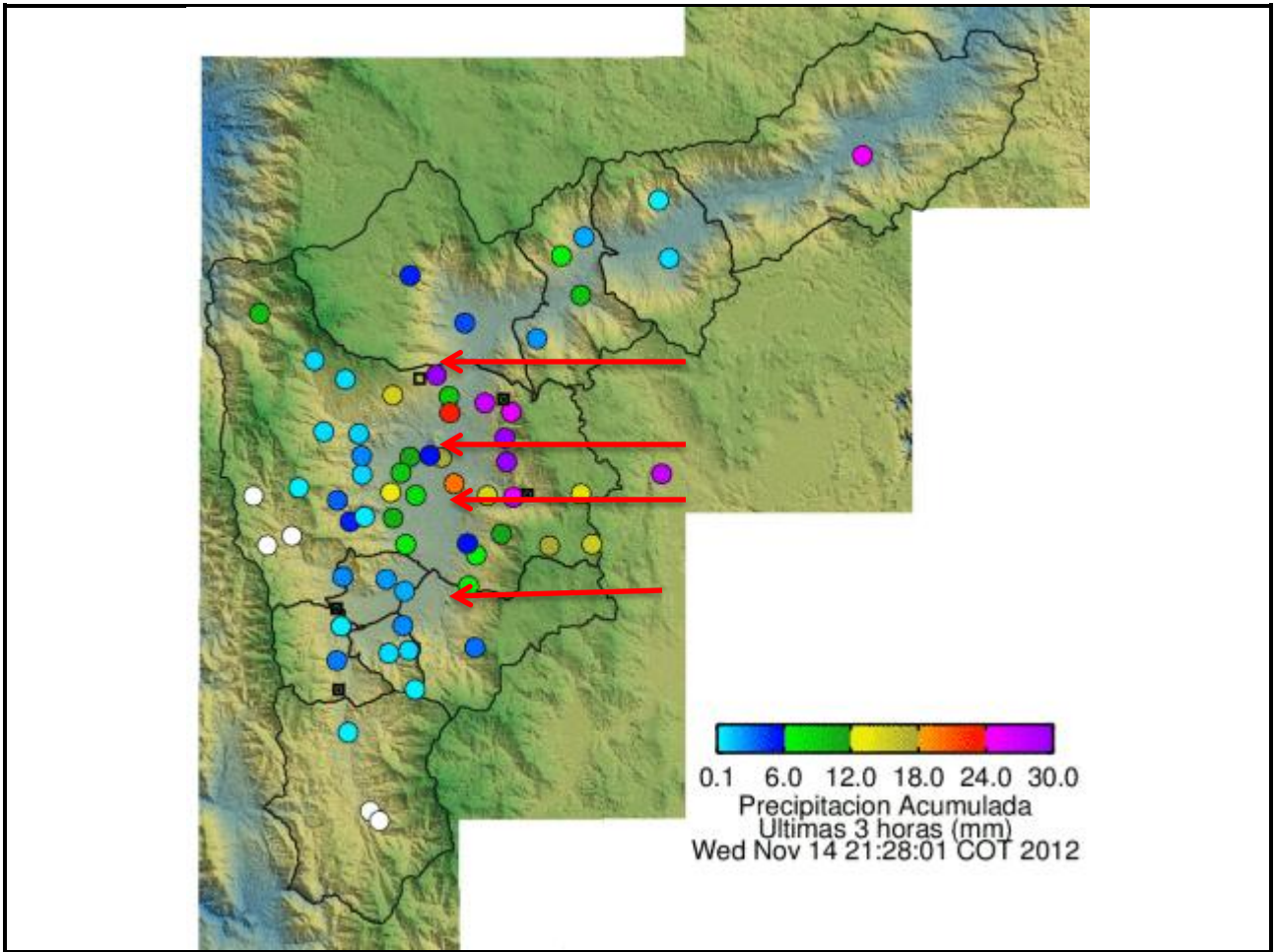
		 	
<b>Fecha</b>	2012-11-14	<b>Evento N°</b>	109-2012
<b>REGISTRO DE EVENTOS DE PRECIPITACIÓN</b>			

Caracterización de los eventos				Estaciones que registraron el evento		
Fecha Inicio	2012-11-14	Hora Inicio	15:00	N°		Acumulado
Fecha Fin	2012-11-14	Hora Fin	21:20	63	Las Flores	60.5 mm
Duración Evento	4 horas 20 min			14	Escuela El Triunfo	54.8 mm
<b>Mayor intensidad de lluvia</b>				16	I.E Ramón Munera Lopera	44.7 mm
Magnitud	116.4 mm	Hora	19:20	35	I.E Joaquín Vallejo Arbeláez	33.8 mm
Estación	16. I.E. Ramón Munera Lopera			23	Instituto Jorge Robledo	30.2 mm
Comuna	03. Manrique			42	Escuela Rural Piedras Gordas	30.2 mm
<b>Mayor registro de lluvia acumulado</b>				45	AMVA	29.2 mm
Magnitud	60.5 mm			05	I.Educativa Santa Elena	28.4 mm
Estación	63. Las Flores			40	I.Educativa Ciro Mendía	25.9 mm
Comuna	Municipio de Guarne			24	I.E Republica de Uruguay	25.9 mm
<b>Descripción acerca de la formación del evento</b>				06	Casa de Cultura Las Estancias	25.6 mm
El evento de precipitación se acercó al valle por el oriente y se presento en dos momentos diferentes, el primero entre las 15:00 y las 17:30 y el segundo entre las 18:00 y las 20:40, dichos momentos corresponden a frentes de grandes reflectividades detectadas por el radar.				55	I.E Reino de Bélgica	25.4 mm
				30	Salón Social Barbosa	23.6 mm
				48	Escuela Rural Santa Ángela	21.3 mm
				50	Universidad CES	21.3 mm
				46	I.E La Milagrosa	20.1 mm
				60	Torre Siata	18.8 mm
				08	Escuela Cedepro	18.3 mm
				<b>Descripción del comportamiento</b>		
El primer frente se presento con mayor intensidad sobre el oriente y el sur del Valle de Aburrá, por su parte el segundo frente genero precipitaciones generalizadas sobre el centro y el norte de valle generando mayores intensidades sobre la comuna nororiental y limites entre Medellín y Bello.						

### Evolución del evento: Imágenes Reflectividad Filtrada



Recorrido del evento en el Valle de Aburrá



Elaborado por: Esneider Zapata Atehortúa.





