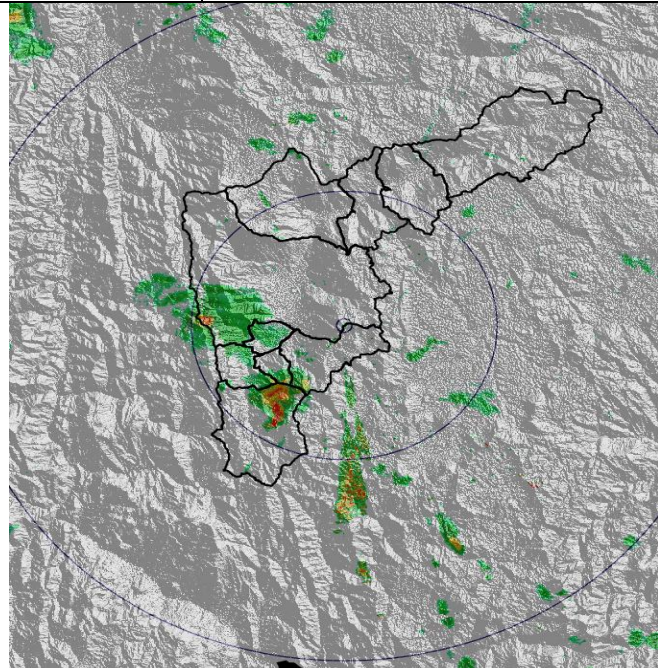
	
<b>Fecha</b>	2012-11-12	<b>Evento N°</b>	107-2012
<b>REGISTRO DE EVENTOS DE PRECIPITACIÓN</b>			

Caracterización de los eventos				Estaciones que registraron el evento		
Fecha Inicio	2012-11-12	Hora Inicio	12:05	N°		Acumulado
Fecha Fin	2012-11-12	Hora Fin	13:35	16	I.E. Ramón Munera Lopera	11.7 mm
Duración Evento	1 hora 30 min			26	Escuela Rural El Plan	7.4 mm
<b>Mayor intensidad de lluvia</b>				49	Colegio Latino (Av. Las Palmas)	6.3 mm
Magnitud	36 mm/h	Hora	12:40	56	I.E. Inem	5.6 mm
Estación	16. I.E. Ramón Munera Lopera			05	I.E Santa Elena	4.6 mm
Comuna	03.Manrique					
<b>Mayor registro de lluvia acumulado</b>						
Magnitud	11.7 mm					
Estación	16. I.E. Ramón Munera Lopera					
Comuna	03.Manrique					
<b>Descripción acerca de la formación del evento</b>						
El evento de precipitación fue provocado por un sistema que se aproximó al valle por el oriente en dirección sur-norte, en las imágenes de radar se evidencian valores puntuales de reflectividad alta, presentando en estos lugares las mayores intensidades.						
<b>Descripción del comportamiento</b>						
Los primeros registros del evento se presentaron sobre la ladera oriental del Valle de Aburrá, sobre el corregimiento de Santa Elena y barrio El Poblado, luego con el desplazamiento del evento se presentan las mayores intensidades sobre la comuna nororiental de Medellín, barrio Manrique.						

### Evolución del evento: Imágenes Reflectividad Filtrada

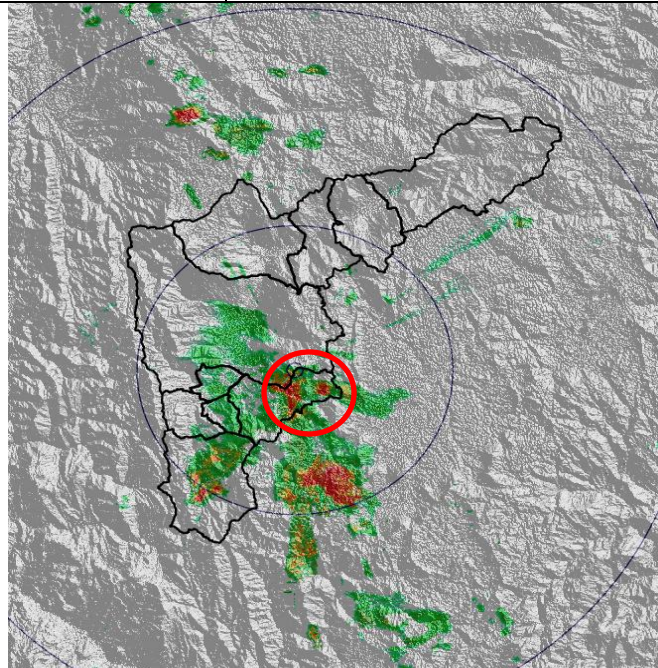
Hora:

11:50



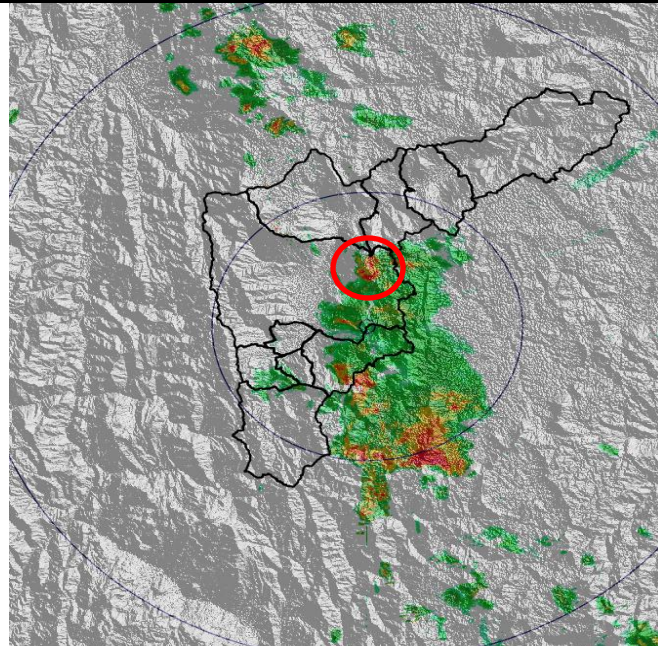
Hora:

12:45



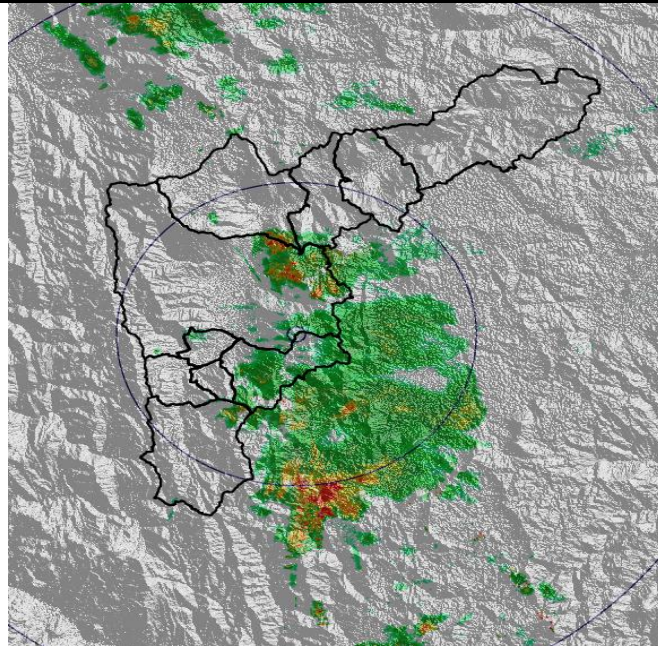
Hora:

13:01

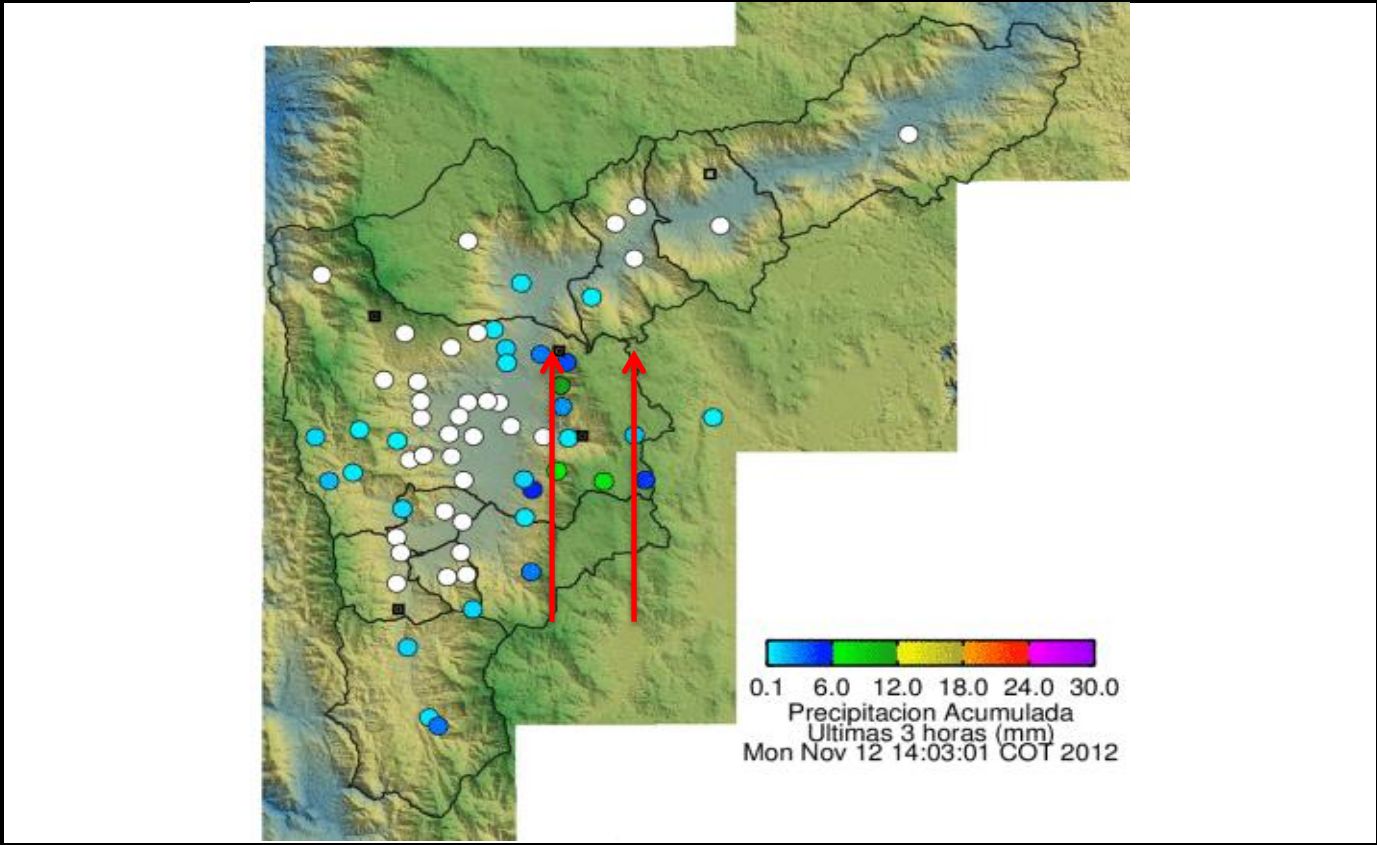


Hora:

13:15



Recorrido del evento en el Valle de Aburrá



Elaborado por: Esneider Zapata Atehortúa.



