

REGISTRO DE EVENTOS DE PRECIPITACIÓN				
FECHA: 2017-02-12			EVENTO N: 1043	
<b>Caracterización de los eventos</b>			<b>Estaciones que registraron el evento</b>	
Fecha inicio: 2017-02-12	Hora inicio: 13:45:00	Nº	Nombre de la estación	Acumulado (mm)
Fecha fin: 2017-02-12	Hora fin: 23:30:00	205	Santa Elena-Radar	20.32
Duración evento	9 horas 45 min	174	Q. La Sanín	20.07
<b>Mayor intensidad de lluvia</b>			56	I.E Inem Jose Felix de Restrepo Sede Santa Catalina
Magnitud	85.34 mm/hora Hora: 17:58:00	41	Comisaria El Poblado	14.73
Estación	56. I.E Inem Jose Felix de Restrepo Sede Santa Catalina	49	Colegio Latino (Av. Las Palmas)	13.21
Municipio	Medellín, 14 El Poblado	26	Escuela Rural El Plan	12.70
<b>Mayor registro de lluvia acumulada</b>			75	Institucion Educativa Rural El Tambo
Magnitud	20.32 mm	30	Salon Social Barbosa	9.40
Estación	205. Santa Elena-Radar	122	Tasajera	7.38
Municipio	Medellín, 90 Santa Elena	82	I.E Manuel Jose Caicedo	6.39
<b>Descripción acerca de la formación del evento</b>			165	Santa Rosa de Osos - Pluvio
<p>Sistemas aislados de poca extensión se forman en la ladera occidental de Medellín y el sur del Valle de Aburrá. En el occidente de Medellín, el sistema aumenta su extensión e intensidad e ingresa a Bello con intensidad media-alta.</p>				
<b>Descripción del comportamiento</b>				
<p>Al cabo de un par de horas un sistema convectivo de intensidad alta generó lluvias en el barrio El Poblado, sin embargo el nivel del río y/o quebradas aumentó significativamente. Durante el evento no se presentaron descargas eléctricas.</p>				

Con el apoyo de:



Un proyecto de:

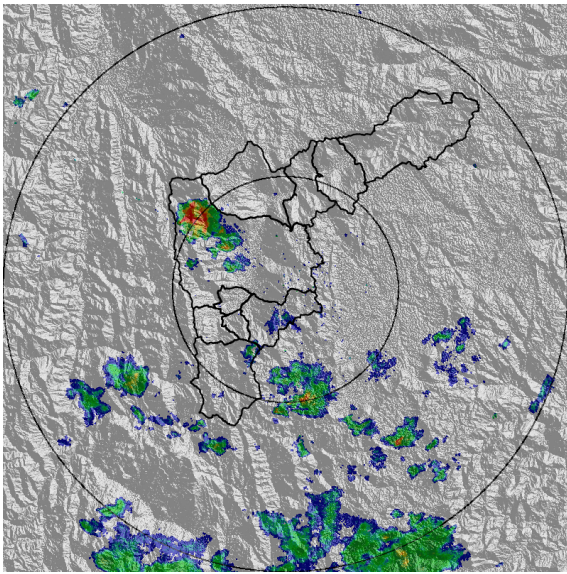


Alcaldía de Medellín

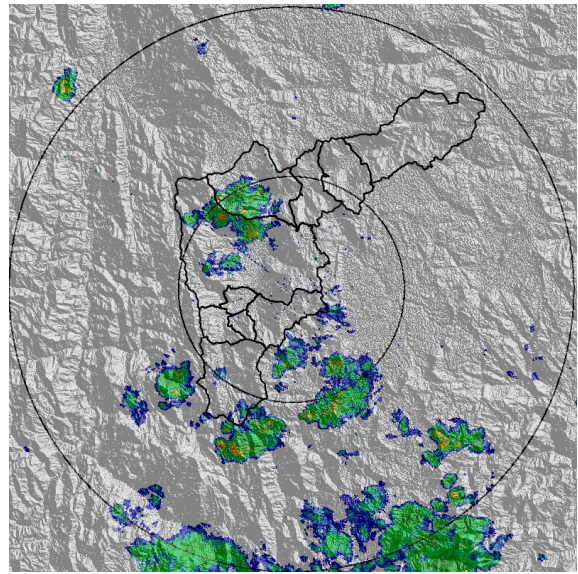
IMÁGENES DEL RADAR METEOROLÓGICO

FECHA: 2017-02-12

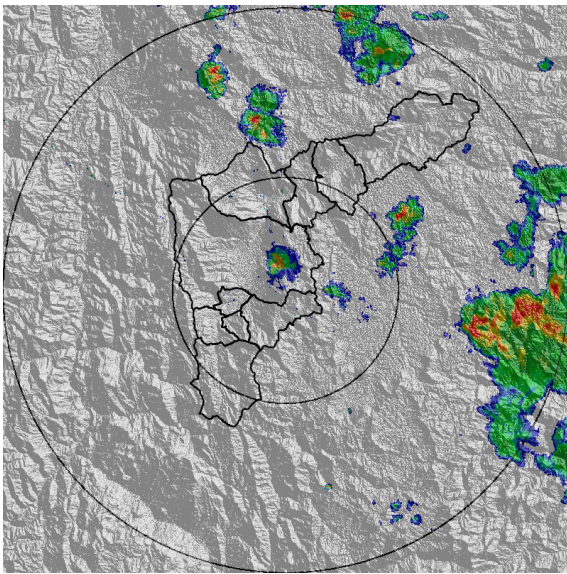
EVENTO N: 1043



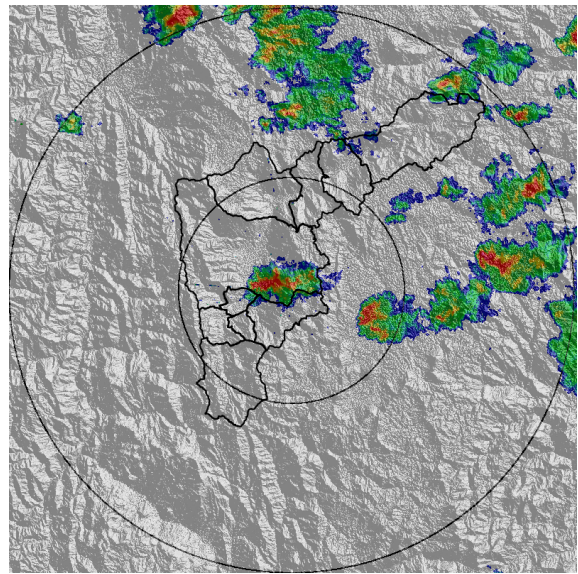
(a) 2017-02-12 14:01



(b) 2017-02-12 14:21



(c) 2017-02-12 16:52



(d) 2017-02-12 17:50

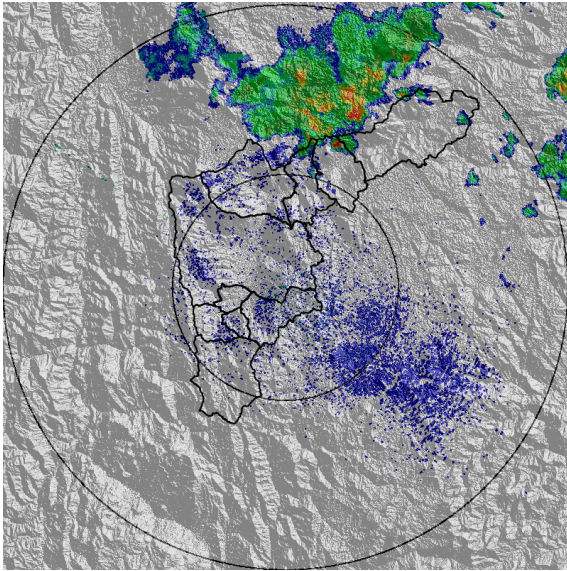
Con el apoyo de:



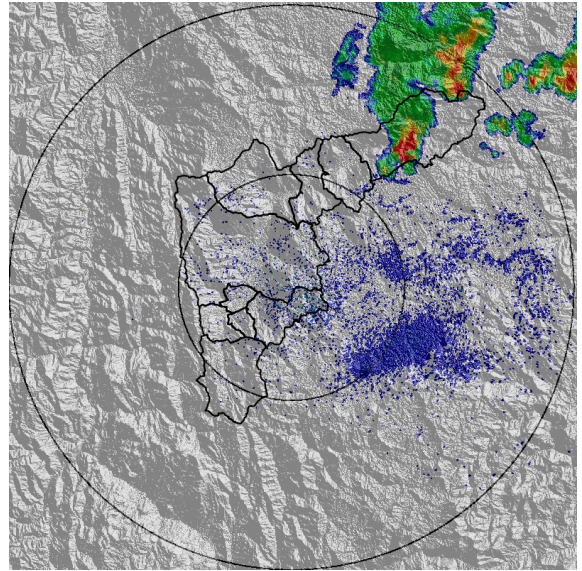
Un proyecto de:



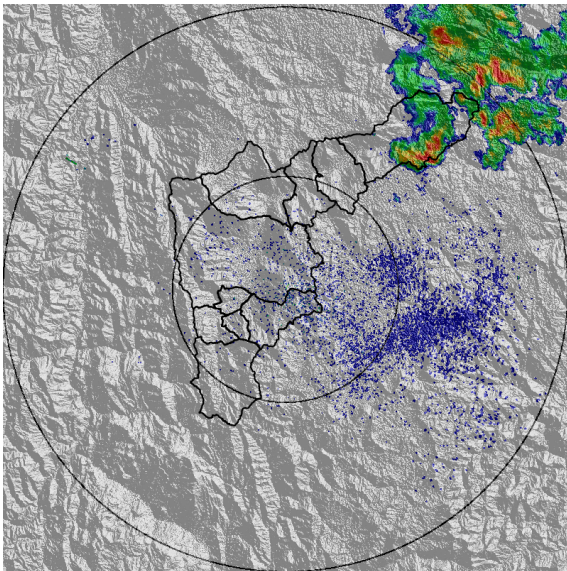
Alcaldía de Medellín



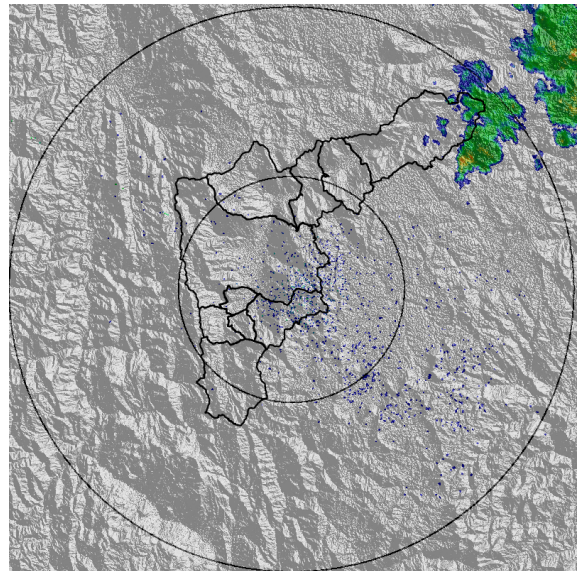
(e) 2017-02-12 20:25



(f) 2017-02-12 21:21



(g) 2017-02-12 21:49



(h) 2017-02-12 22:56

Con el apoyo de:



Un proyecto de:



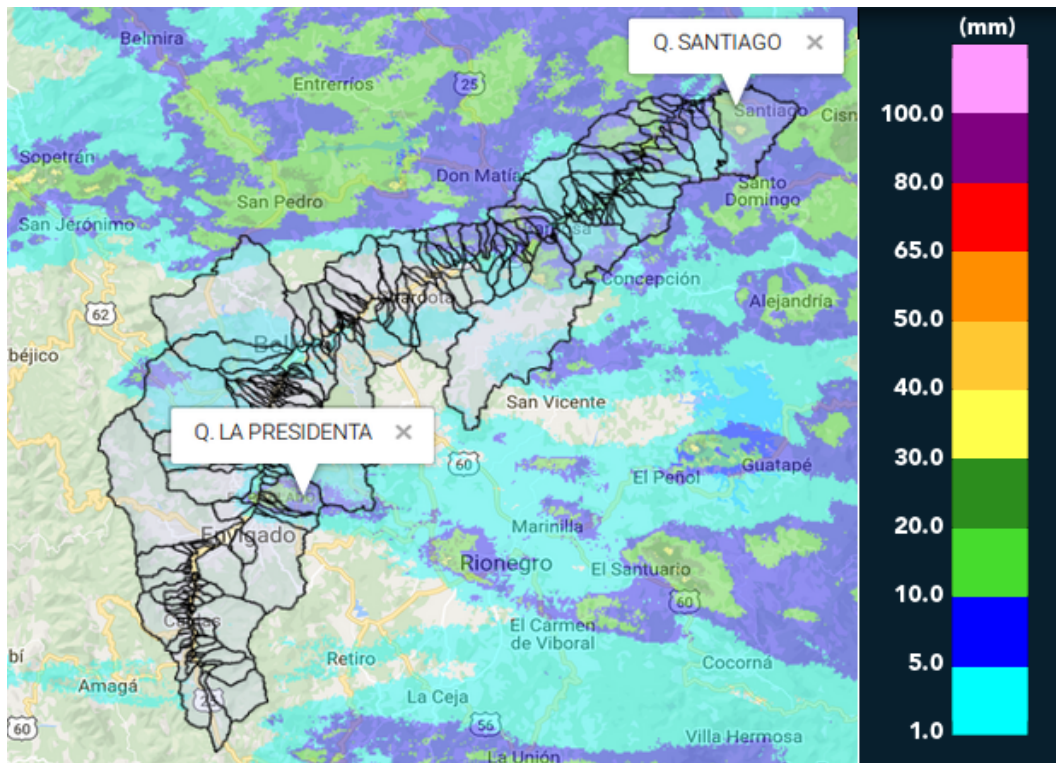
Alcaldía de Medellín

MAPA ACUMULADO RADAR

FECHA: 2017-02-12

EVENTO N: 1043

Los mayores acumulados se presentaron en las cuencas de la Quebrada La Presidenta en Medellín y Quebrada Santiago en Barbosa.



(i) Mapa de acumulados de lluvia radar durante el evento

Con el apoyo de:



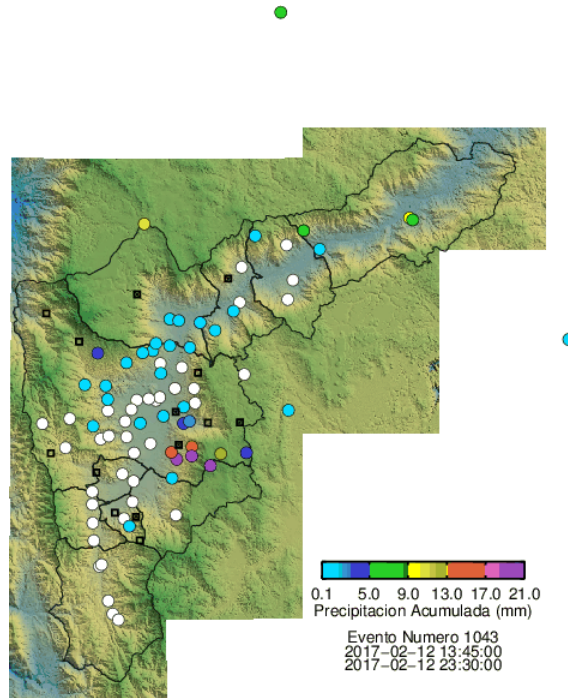
Un proyecto de:



Alcaldía de Medellín

RESUMEN REDES DE MONITOREO

FECHA: 2017-02-12	EVENTO N: 1043
-------------------	----------------



(j) Boletín Precipitación

Elaborado por: Soraya y Xiomara  
 Área Operacional  
 Sistema de Alerta Temprana  
[www.siat.gov.co](http://www.siat.gov.co) / @siatamedellin  
 Teléfono: 4341987 - 4341993

Con el apoyo de:



Un proyecto de:



Alcaldía de Medellín