

REGISTRO DE EVENTOS DE PRECIPITACIÓN			
FECHA: 2017-01-07		EVENTO N: 1027	
<b>Caracterización de los eventos</b>		<b>Estaciones que registraron el evento</b>	
Fecha inicio: 2017-01-07	Hora inicio: 13:30:00	Nº	Nombre de la estación
Fecha fin: 2017-01-07	Hora fin: 16:40:00	146	Club del adulto mayor - Sabaneta
Duración evento	3 horas 10 min	34	I.E La Doctora
<b>Mayor intensidad de lluvia</b>		38	Casa Cultura La Estrella
Magnitud	88.39 mm/hora Hora: 15:48:00	206	Colegio Concejo de Itagüi
Estación	34. I.E La Doctora	65	I.E Las Lomitas
Municipio	Sabaneta, La Doctora	50	Universidad CES (Sabaneta)
<b>Mayor registro de lluvia acumulada</b>			
Magnitud	22.35 mm		
Estación	146. Club del adulto mayor - Sabaneta		
Municipio	Sabaneta, Sabaneta		
<b>Descripción acerca de la formación del evento</b>			
<p>Sistemas convectivos aislados de baja intensidad se forman en el occidente de Medellín (San Cristóbal y San Antonio de Prado), Envigado y Barbosa. Estos sistemas se disipan rápidamente mientras ingresa un sistema de mayor extensión e intensidad por el oriente de Caldas. Durante el evento se presentaron alrededor de 30 descargas eléctricas, de las cuales 26 fueron del tipo nube-tierra. Finalmente no se presentaron aumentos relevantes en los puntos monitoreados de las quebradas o el río Aburrá.</p>			
<b>Descripción del comportamiento</b>			
<p>Un nuevo sistema se forma en San Antonio de Prado y se intensifica con rapidez. Éste se expande a medida que también lo hace el sistema de Caldas, ambos crecen permaneciendo con núcleos de intensidades moderadas y altas. Uno de esos núcleos se sitúa sobre el municipio de Sabaneta afectando también con precipitaciones los municipios de Itagüi, La Estrella y Envigado. El sistema sobre Sabaneta permanece con intensidades fuertes alrededor de 1 hora antes de disiparse por lo cual se genera allí las mayores intensidades y acumulados registrados. Finalmente los sistemas se disipan mientras migran al occidente.</p>			

Con el apoyo de:



Un proyecto de:

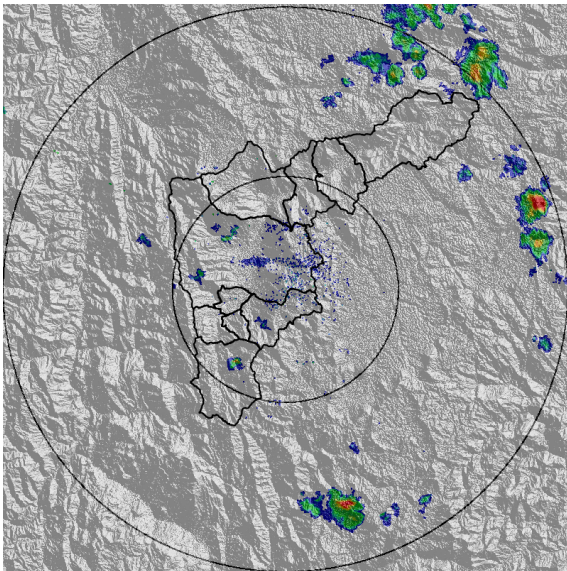


Alcaldía de Medellín

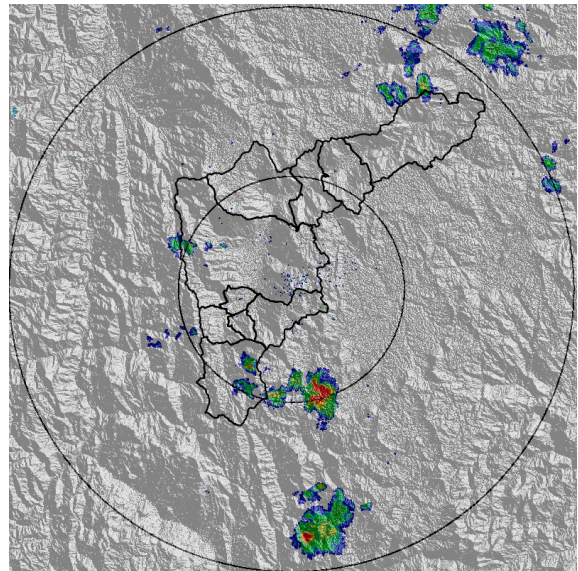
IMÁGENES DEL RADAR METEOROLÓGICO

FECHA: 2017-01-07

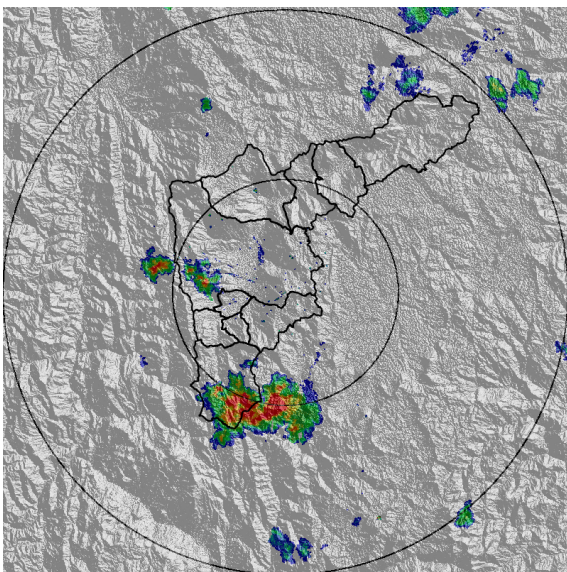
EVENTO N: 1027



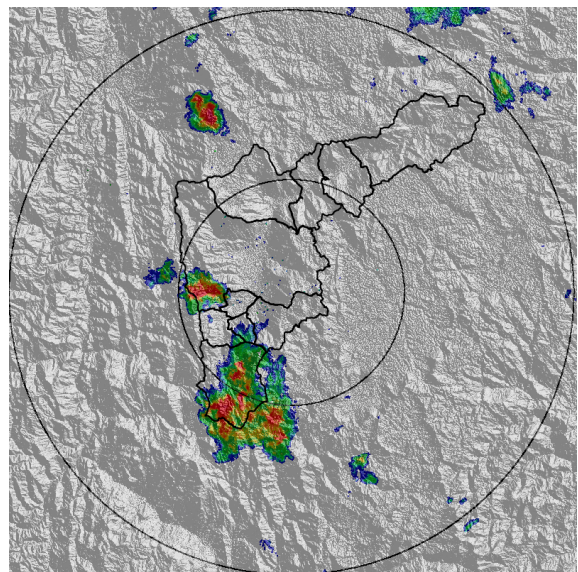
(a) 2017-01-07 13:34



(b) 2017-01-07 14:22



(c) 2017-01-07 14:50



(d) 2017-01-07 15:08

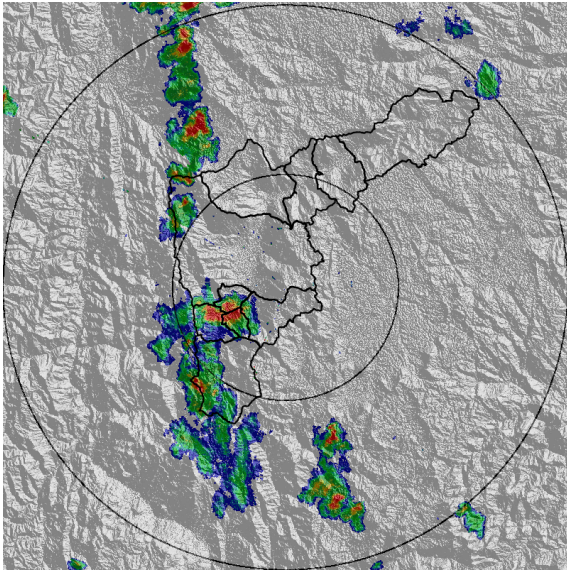
Con el apoyo de:



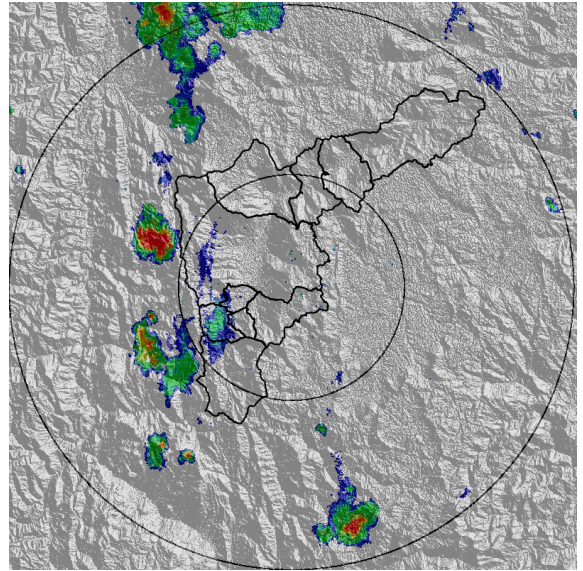
Un proyecto de:



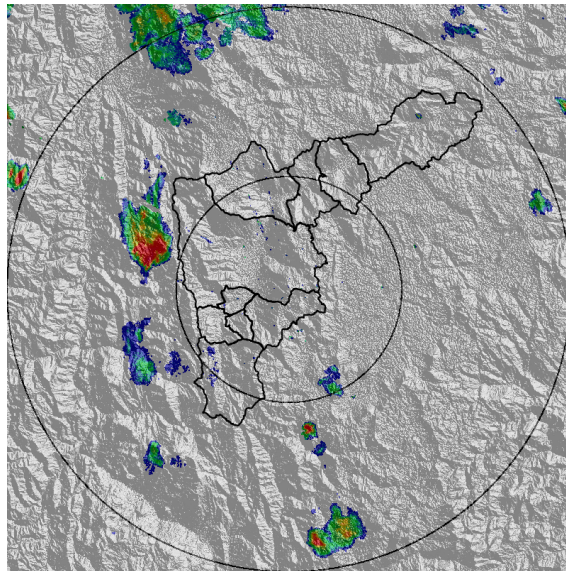
Alcaldía de Medellín



(e) 2017-01-07 15:48



(f) 2017-01-07 16:26



(g) 2017-01-07 16:39

Con el apoyo de:



Un proyecto de:



Alcaldía de Medellín

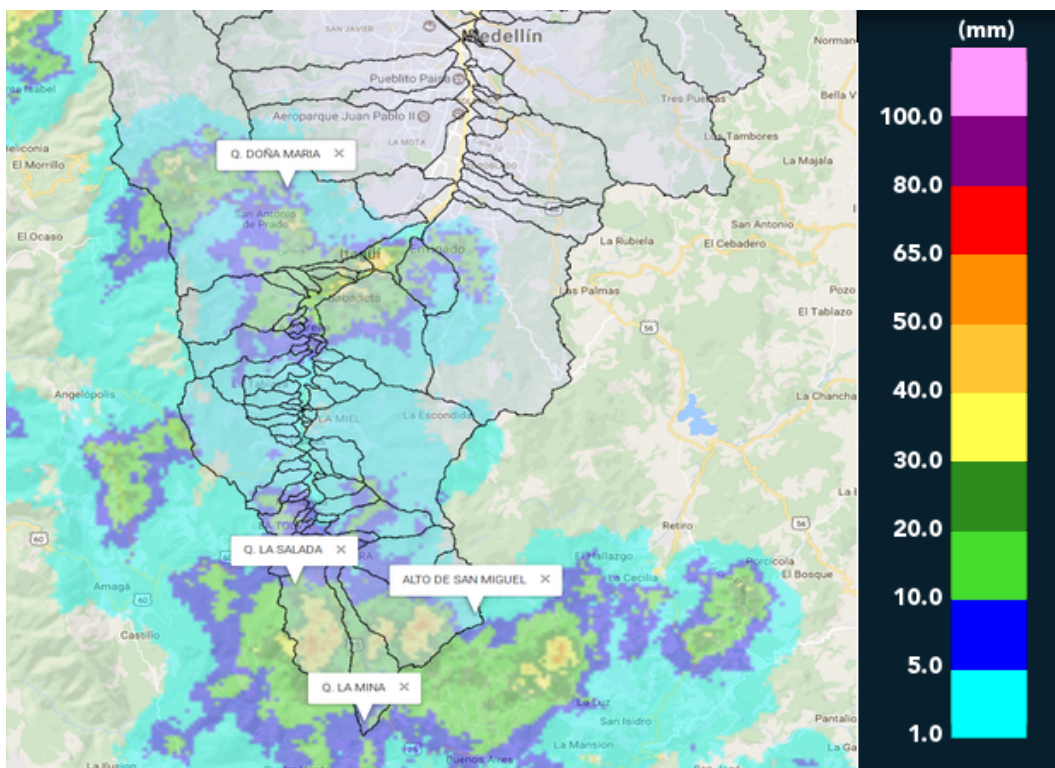


MAPA ACUMULADO RADAR

FECHA: 2017-01-07

EVENTO N: 1027

Las microcuencas con mayores acumulados son La Salada, La Mina y el Alto de San Miguel en Caldas, Doña María en Medellín (San Antonio de Prado) y La Estrella, y el sector del río Aburrá entre Itagüí y Envigado.



(h) Mapa de acumulados de lluvia radar durante el evento

Con el apoyo de:



Un proyecto de:

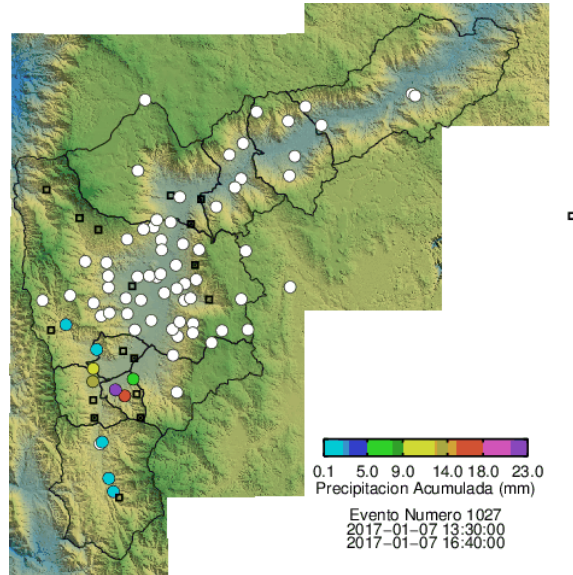


Alcaldía de Medellín

RESUMEN REDES DE MONITOREO

FECHA: 2017-01-07

EVENTO N: 1027



(i) Boletín Precipitación

Elaborado por: Juan Manuel Valencia - Mayra Larios  
 Área Operacional  
 Sistema de Alerta Temprana  
[www.siat.gov.co](http://www.siat.gov.co) / @siatamedellin  
 Teléfono: 4341987 - 4341993

Con el apoyo de:



Un proyecto de:



Alcaldía de Medellín