



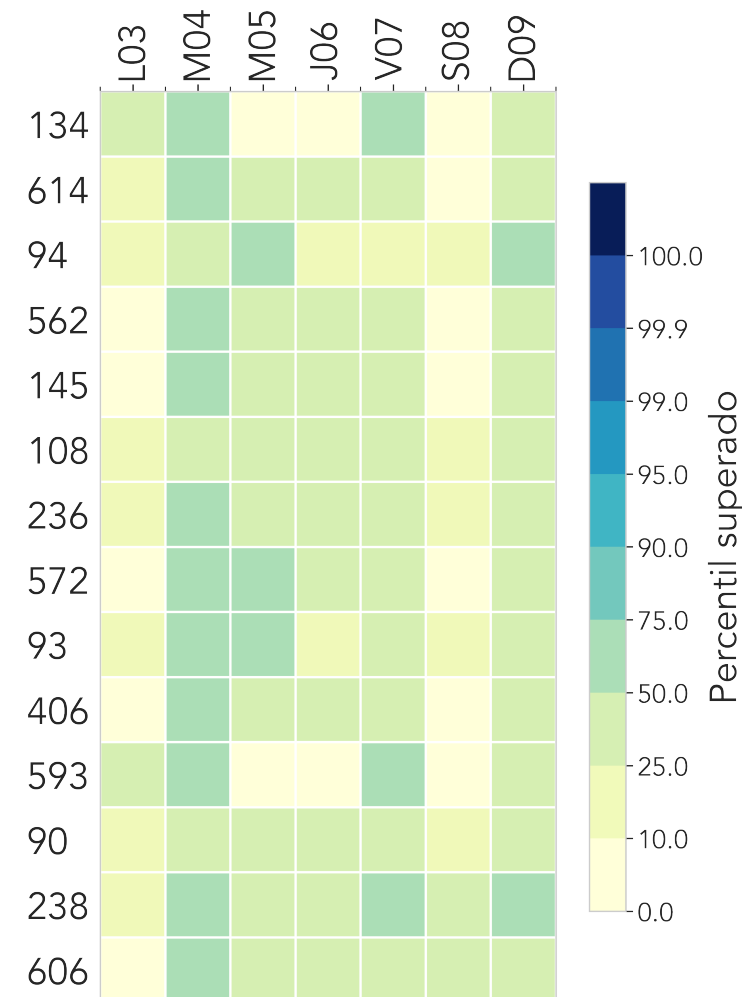
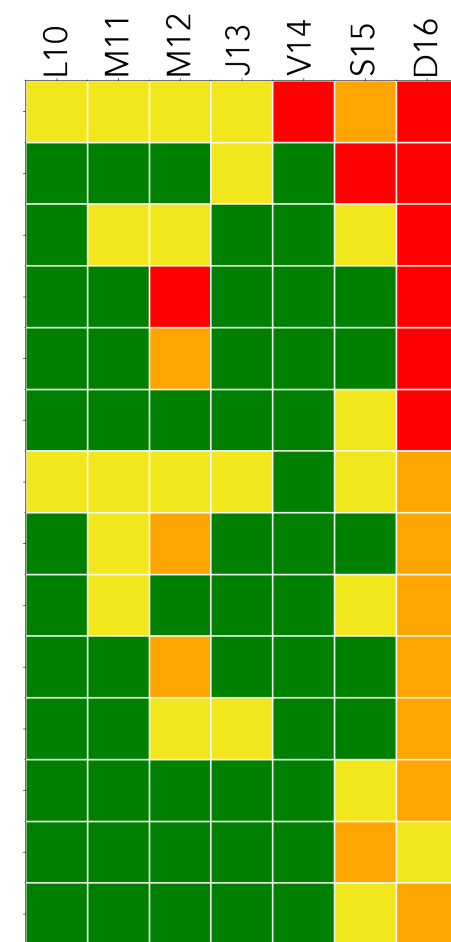
# INFORME HIDROMETEOROLÓGICO SEMANAL

## HIDROLOGÍA

Semana: 10 de abril hasta 16 de abril de 2023

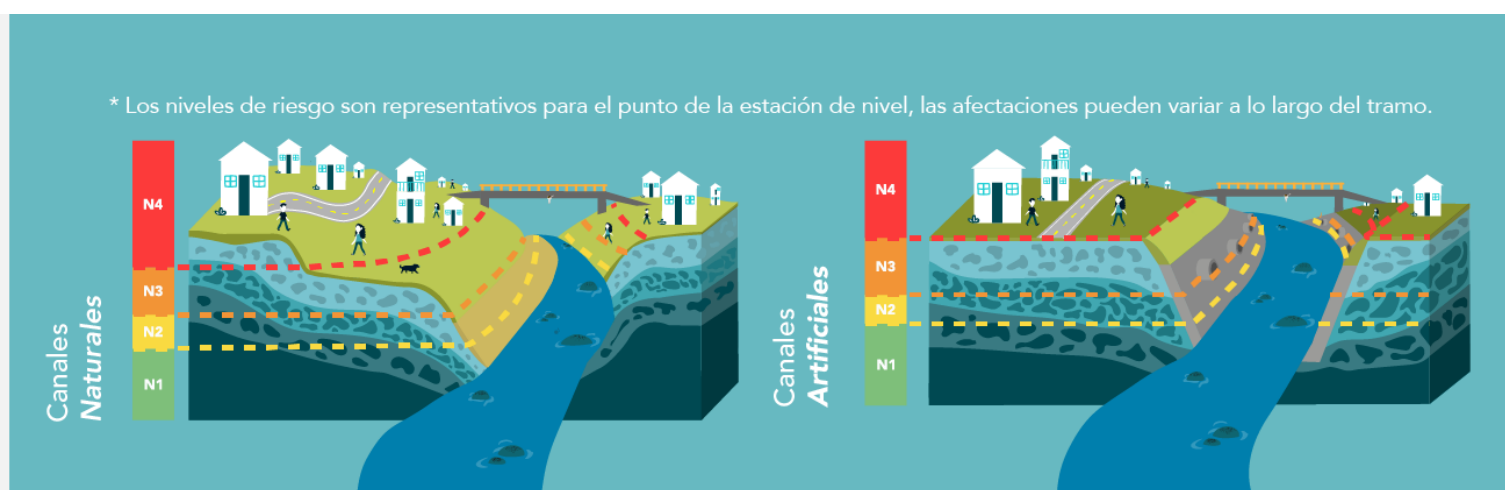
### RESUMEN SEMANAL

- 134 | Q. La Madera - Barrio Nuevo
- 614 | Q. La Cantera - Metro Caribe
- 94 | R. Medellín - Puente La Aguacatala
- 562 | Q. San Alejo - Ceramica
- 145 | Q. La Sabanetica - Prados de Sabaneta
- 108 | Q. Dona Maria - Santa Rita
- 236 | Q. Dona Maria - Santa Maria 2
- 572 | Q. La Munoz - Ditaires
- 93 | R. Medellín - Puente 33
- 406 | Q. La Sabanetica - El Plebiscito
- 593 | Q. La Madera - Jose Antonio Galan
- 90 | Q. Dona Maria - Colegio Campestre El Encanto
- 238 | Q. La Iguana - El Pesebre
- 606 | Q. La Presidenta - Exito Poblado Lidar

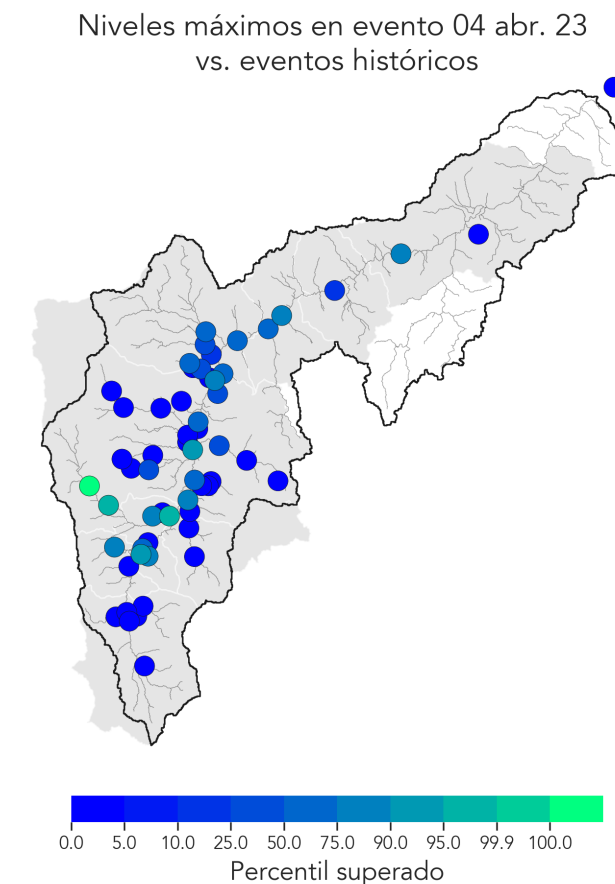
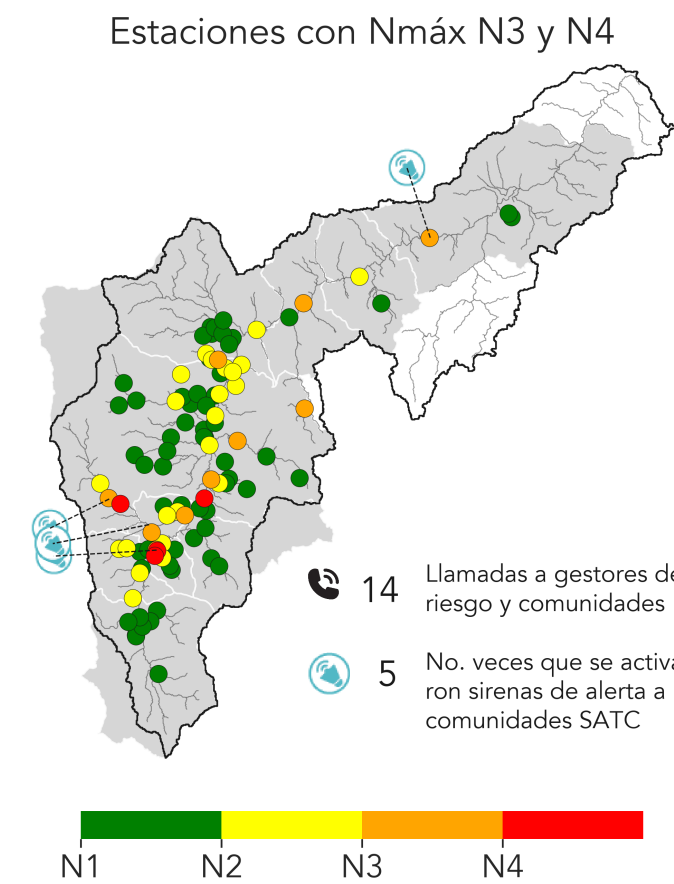


En la matriz ubicada a la izquierda, se presenta el nivel de riesgo máximo que se registró cada día de la semana en algunos cauces del Valle de Aburrá. En la matriz a la derecha, se observa el percentil superado por el acumulado diario de la precipitación promedio de radar en las subcuencas de los cauces en mención. Durante esta semana disminuyó ligeramente la frecuencia y la magnitud de los eventos de precipitación. Una subcuenca superó el percentil 95 de precipitación diaria (p95). En total, 2 estaciones de nivel registraron el nivel de riesgo rojo (inundación mayor -N4-), 3 registraron el naranja (inundación menor -N3-) y 22 el amarillo (de precaución -N2-). Las crecientes de mayor riesgo ocurrieron al inicio de la semana. Respecto a la semana anterior, disminuyó la frecuencia de las crecientes, la magnitud, y la cantidad de estaciones donde estas ocurrieron. Se considera que el riesgo por inundación fue menor al de la semana anterior.

- N1**  
Nivel de agua seguro  
No se registran cambios asociados a crecientes.
- N2**  
Nivel de precaución  
Se presenta un aumento en el nivel, es el primer estado de alerta ante posibles crecientes.
- N3**  
Nivel de riesgo moderado  
Posibles afectaciones menores a banquetas del cauce y estructuras hidráulicas cercanas al tramo.
- N4**  
Nivel de riesgo alto  
Alta probabilidad de afectaciones mayores, es necesaria la activación de planes de emergencia y evaluar la evacuación de la población.



### NIVELES EN LOS CAUCES - Evento: 16 de abr.



Animación de niveles de riesgo durante el evento.

Dando click a al animación se puede observar la evolución de la precipitación que detonó el evento, los niveles de riesgo en las estaciones de nivel, y las llamadas y activaciones de sirenas que tuvieron lugar a causa del evento.

Durante el evento, 2 estaciones de nivel registraron el N4, 4 registraron el N3 y 20 el N2 (mapa a la izquierda). Las crecientes de mayor riesgo ocurrieron en Medellín. Entre las estaciones con crecientes 1 superó el p95, es decir, el 95% de los eventos registrados hasta la fecha (ver mapa a la derecha). Las dos estaciones con mayor riesgo por inundación fueron Q. La Cantera y Q. La Magdalena, ambas en Medellín. Gracias a la información meteorológica del evento se generaron 2 llamadas/interacciones de alerta con los gestores de riesgo y/o las comunidades, sin embargo, no fue necesario que se activaran las sirenas de alerta por inundación en las comunidades asociadas a SATC.

