



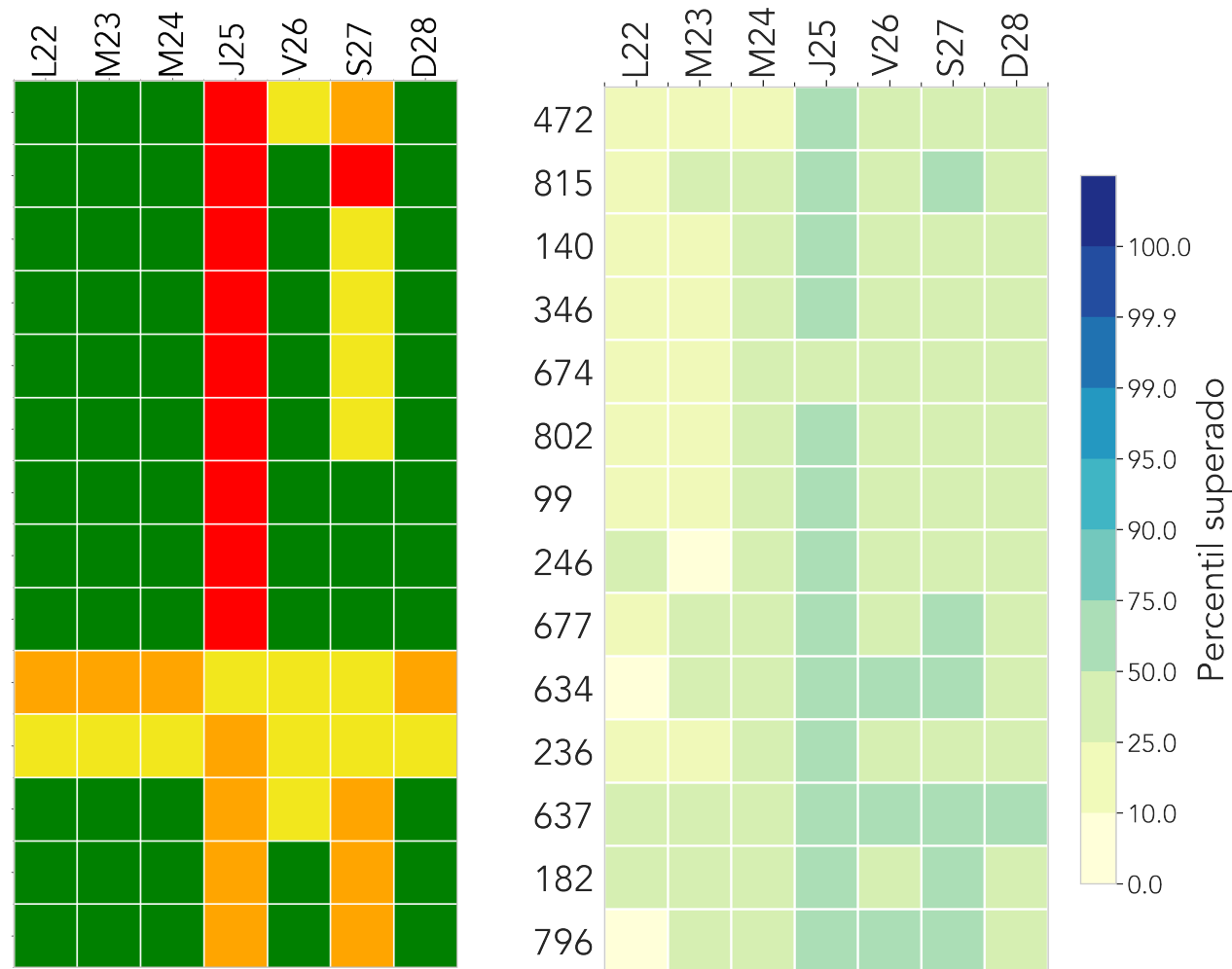
INFORME HIDROMETEOROLÓGICO SEMANAL

HIDROLOGÍA

Semana: 22 de septiembre hasta 28 de septiembre de 2025

RESUMEN SEMANAL

472 | R. Medellín - Puente Girardota
815 | Q. La Gallinaza - Villatina La Torre
140 | R. Medellín - Puente Fundadores
346 | R. Medellín - Puente Machado
674 | Q. La García - Tulio Ospina
802 | R. Medellín - Estacion Metro Tricentenario
99 | R. Medellín - Aula Ambiental
246 | Q. La Raya - La Estrella
677 | Q. La Jabalcona - Aguacatala
634 | Q. Malpaso - El Paraíso 1
236 | Q. Dona Maria - Santa Maria 2
637 | Q. La Toscana - Zenu
182 | Q. Santa Elena - Caicedo
796 | Q. La Cantera - Jhon F. Keneddy



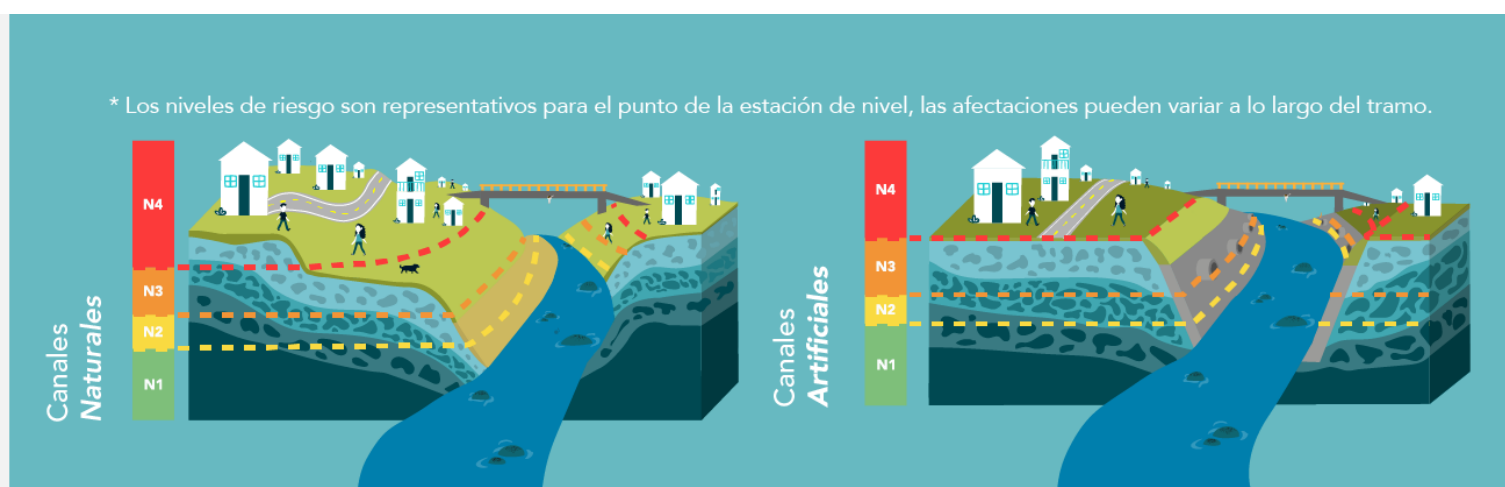
En la matriz ubicada a la izquierda, se presenta el nivel de riesgo máximo que se registró cada día de la semana en algunos cauces del Valle de Aburrá. En la matriz a la derecha, se observa el percentil superado por el acumulado diario de precipitación promedio de radar en las subcuencas de los cauces en mención. Ninguna subcuenca superó el percentil 95 de precipitación diaria (p95), pero al menos 23 superaron el p50. Las crecientes de mayor riesgo ocurrieron a mediados de la semana en el día jueves. En total, 9 estaciones de nivel registraron el nivel de riesgo rojo (inundación mayor -N4-), 15 estaciones registraron el nivel naranja (inundación menor -N3-), y 25 registraron el amarillo (de precaución -N2-). En términos de la magnitud, la frecuencia, y la cantidad de estaciones donde ocurrieron crecientes, se considera que el riesgo por inundación fue mayor al de la semana anterior.

N1
Nivel de agua seguro
No se registran cambios asociados a crecientes.

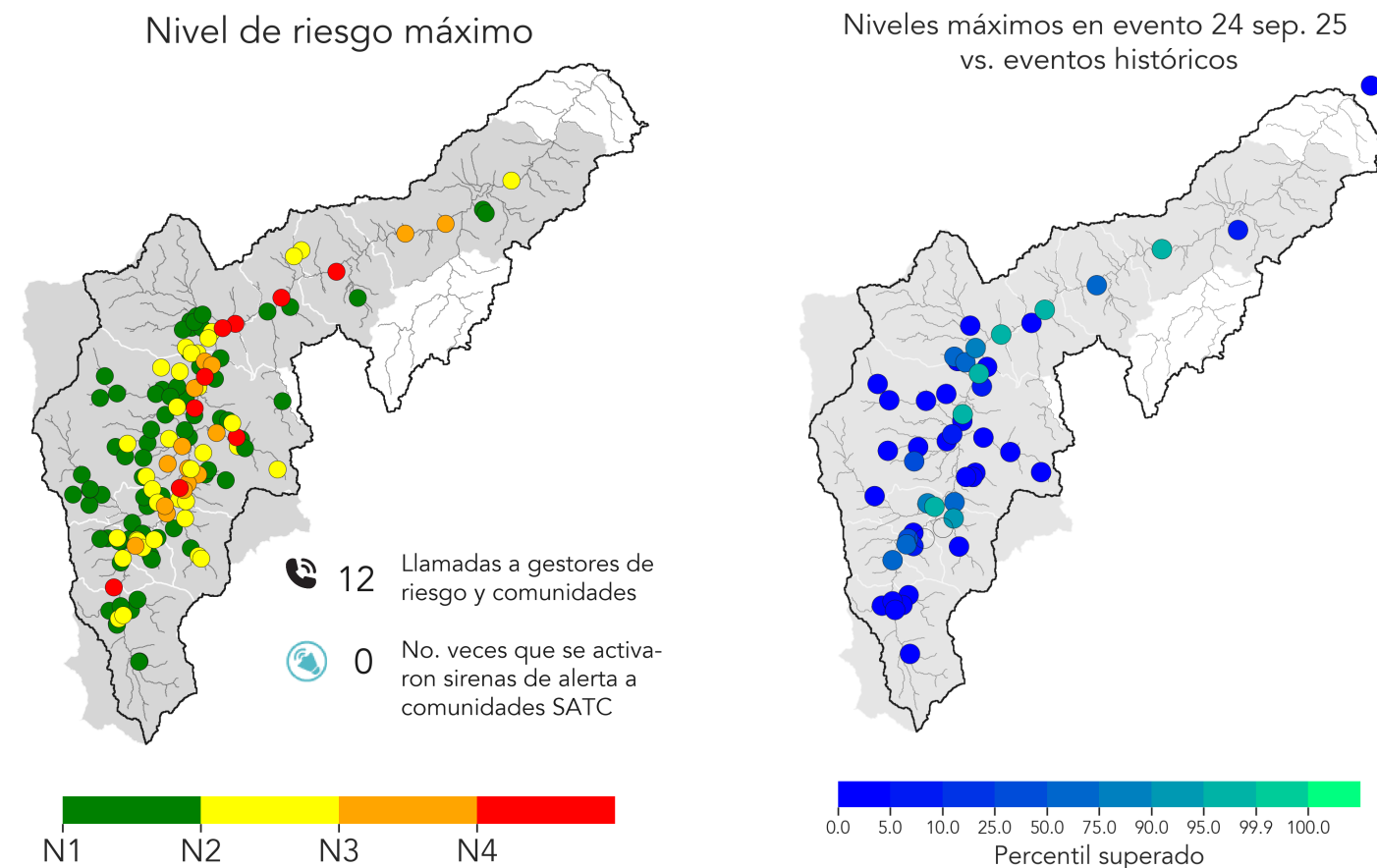
N2
Nivel de precaución
Se presenta un aumento en el nivel, es el primer estado de alerta ante posibles crecientes.

N3
Nivel de riesgo moderado
Posibles afectaciones menores a banquetas del cauce y estructuras hidráulicas cercanas al tramo.

N4
Nivel de riesgo alto
Alta probabilidad de afectaciones mayores, es necesaria la activación de planes de emergencia y evaluar la evacuación de la población.



NIVELES EN LOS CAUCES - Evento: 24 de sep.



Animación de niveles de riesgo durante el evento.

Dando click a la animación se puede observar la evolución de la precipitación que detonó el evento, los niveles de riesgo en las estaciones de nivel, y las llamadas y activaciones de sirenas que tuvieron lugar a causa del evento.

Durante el evento, 9 estaciones de nivel registraron el N4, 15 registraron el N3, y 25 registraron el N2 (mapa a la izquierda). Entre las estaciones con crecientes, 9 estaciones superaron el p75 -es decir, el 75% de los eventos registrados- (ver mapa a la derecha). Las crecientes de mayor riesgo se concentraron en Medellín y en Bello. Entre las estaciones con crecientes destacadas, resaltaron R. Medellín - Puente Machado y Q. La García - Tulio Ospina. Gracias a la información hidro-meteorológica y el seguimiento en tiempo real del evento, se generaron 12 llamadas/interacción de alerta con los gestores de riesgo y/o las comunidades. Sin embargo, no fue necesario activar sirenas de alerta por riesgo de inundación en las comunidades SATC.

