



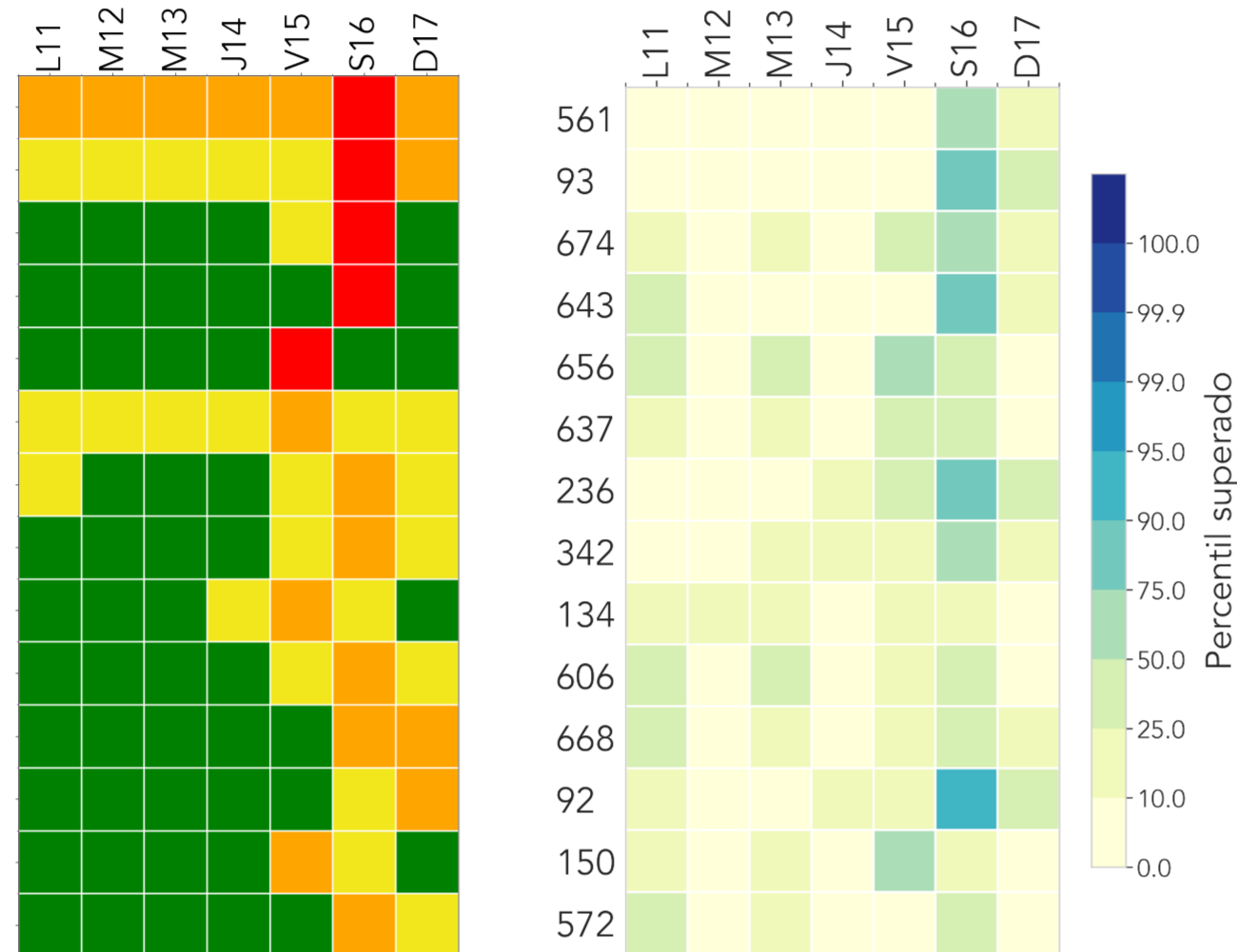
INFORME HIDROMETEOROLÓGICO SEMANAL

HIDROLOGÍA

Semana: 11 de diciembre hasta 17 de diciembre de 2023

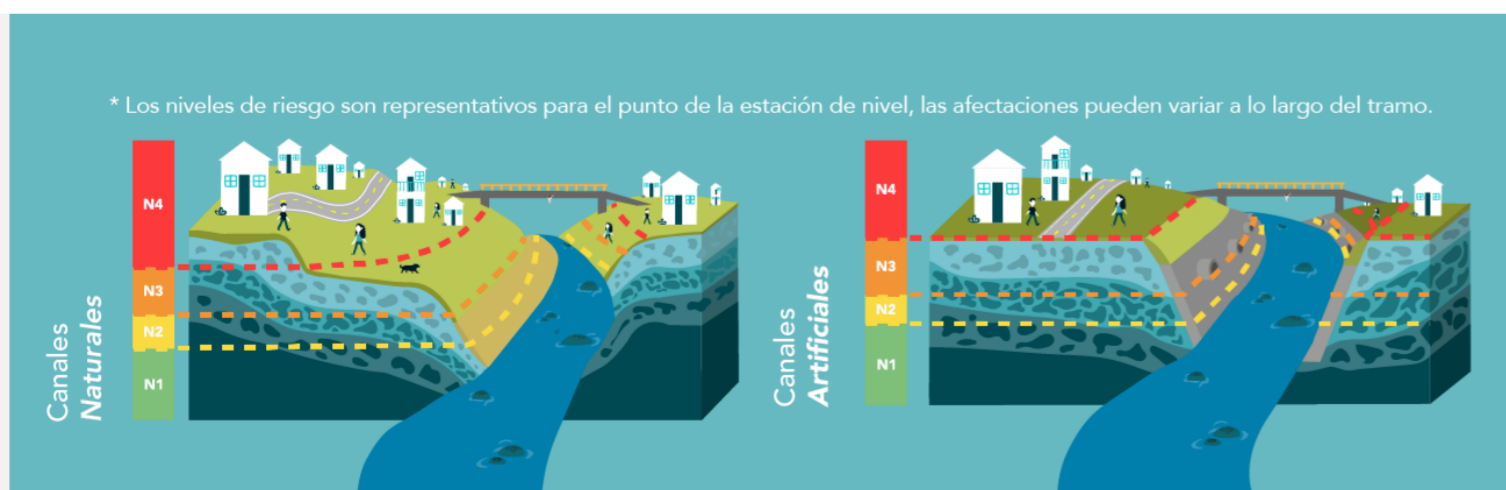
RESUMEN SEMANAL

- 561 | Q. El Sesteadero - El Ajizal
- 93 | R. Medellín - Puente 33
- 674 | Q. La Garcia - Tulio Ospina
- 643 | Q. La Picacha - Barrio Conquistadores
- 656 | Q. La Quintana - Alfonso Lopez
- 637 | Q. La Toscana - Zenu
- 236 | Q. Dona Maria - Santa Maria 2
- 342 | R. Medellín - Santa Marta
- 134 | Q. La Madera - Barrio Nuevo
- 606 | Q. La Presidenta - Exito Poblado Lidar
- 668 | R. Medellín - Isaza
- 92 | Q. Altavista - Corregimiento Altavista
- 150 | Q. Canada Negra - Santa Rita
- 572 | Q. La Munoz - Ditaires

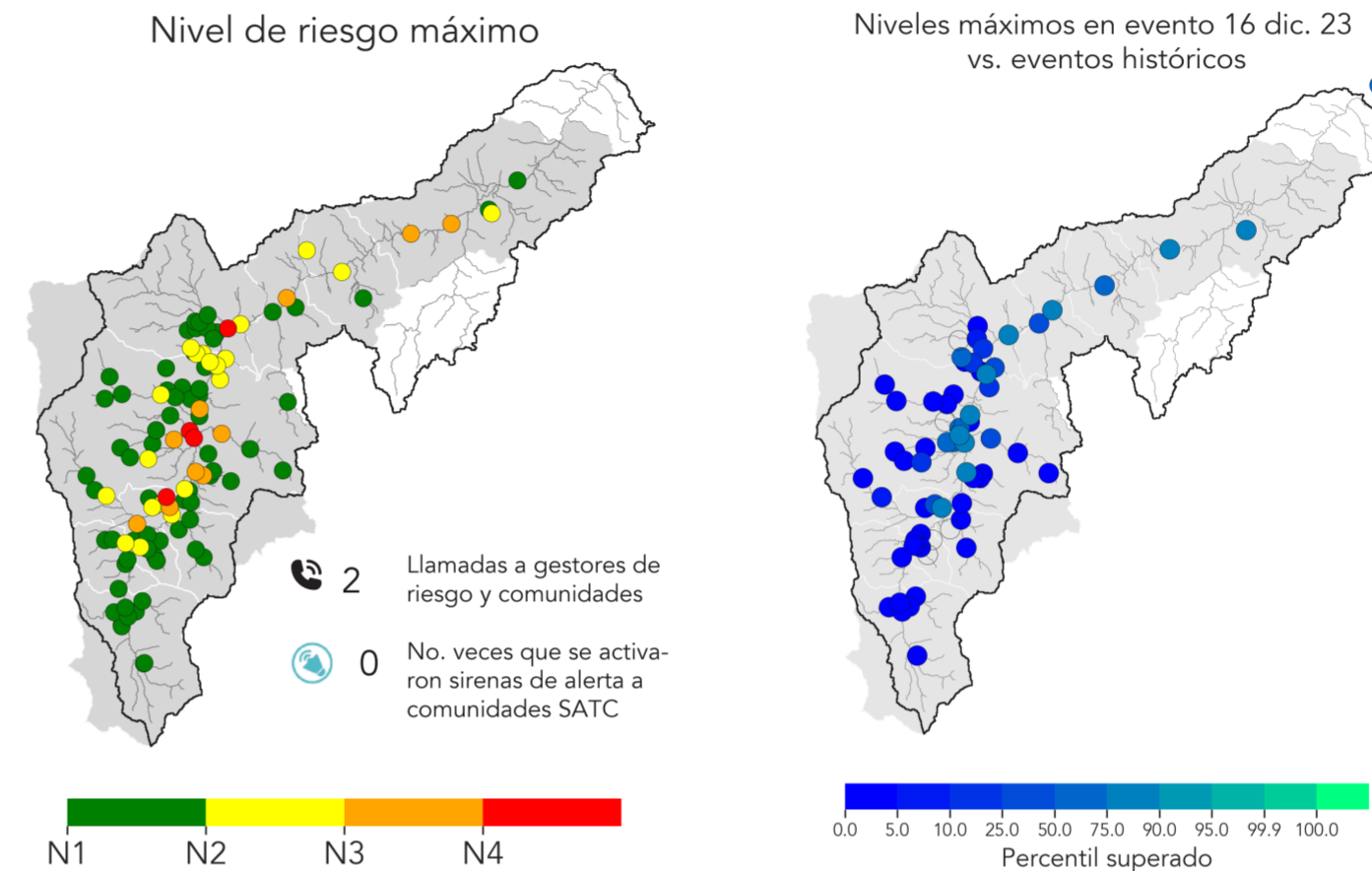


En la matriz ubicada a la izquierda, se presenta el nivel de riesgo máximo que se registró cada día de la semana en algunos cauces del Valle de Aburrá. En la matriz a la derecha, se observa el percentil superado por el acumulado diario de la precipitación promedio de radar en las subcuencas de los cauces en mención. Durante esta semana aumentó ligeramente la magnitud y frecuencia de los eventos de precipitación. Ninguna subcuenca superó el percentil 95 de precipitación diaria (p95), sin embargo, por lo menos 1 superó el percentil 90 (p90). En total, 5 estaciones de nivel registraron el nivel de riesgo rojo (inundación mayor -N4-), 9 estaciones registraron el naranja (inundación menor -N3-) y 18 el amarillo (de precaución -N2-). Las crecientes de mayor riesgo ocurrieron en la tarde y noche del sábado. Respecto a la semana anterior, aumentó la frecuencia y la magnitud de las crecientes, así como la cantidad de estaciones donde estas ocurrieron. Se considera que el riesgo por inundación fue mayor al de la semana anterior.

- N1**
Nivel de agua seguro
No se registran cambios asociados a crecientes.
- N2**
Nivel de precaución
Se presenta un aumento en el nivel, es el primer estado de alerta ante posibles crecientes.
- N3**
Nivel de riesgo moderado
Posibles afectaciones menores a banquetas del cauce y estructuras hidráulicas cercanas al tramo.
- N4**
Nivel de riesgo alto
Alta probabilidad de afectaciones mayores, es necesaria la activación de planes de emergencia y evaluar la evacuación de la población.



NIVELES EN LOS CAUCES - Evento: 16 de dic.



Animación de niveles de riesgo durante el evento.

Dando click a al animación se puede observar la evolución de la precipitación que detonó el evento, los niveles de riesgo en las estaciones de nivel, y las llamadas y activaciones de sirenas que tuvieron lugar a causa del evento.

Durante el evento destacado, 4 estaciones de nivel registraron el nivel de riesgo N4, 10 el N3 y 21 el N2 (mapa a la izquierda). Las crecientes de mayor riesgo se concentraron en Itagüí, Medellín y Bello. Entre las estaciones con crecientes, 6 superaron el p75, es decir, el 75% de los eventos registrados hasta la fecha (ver mapa a la derecha). Las estaciones con mayor riesgo por inundación se registraron en Q. La García (Bello) y Q. El Sesteadero (Itagüí). Gracias a la información meteorológica y el seguimiento en tiempo real del evento, se generaron 2 llamadas/interacciones de alerta con los gestores de riesgo y/o las comunidades, sin embargo, no fue necesario activar las sirenas de alerta por inundación en las comunidades de los SATC.

