



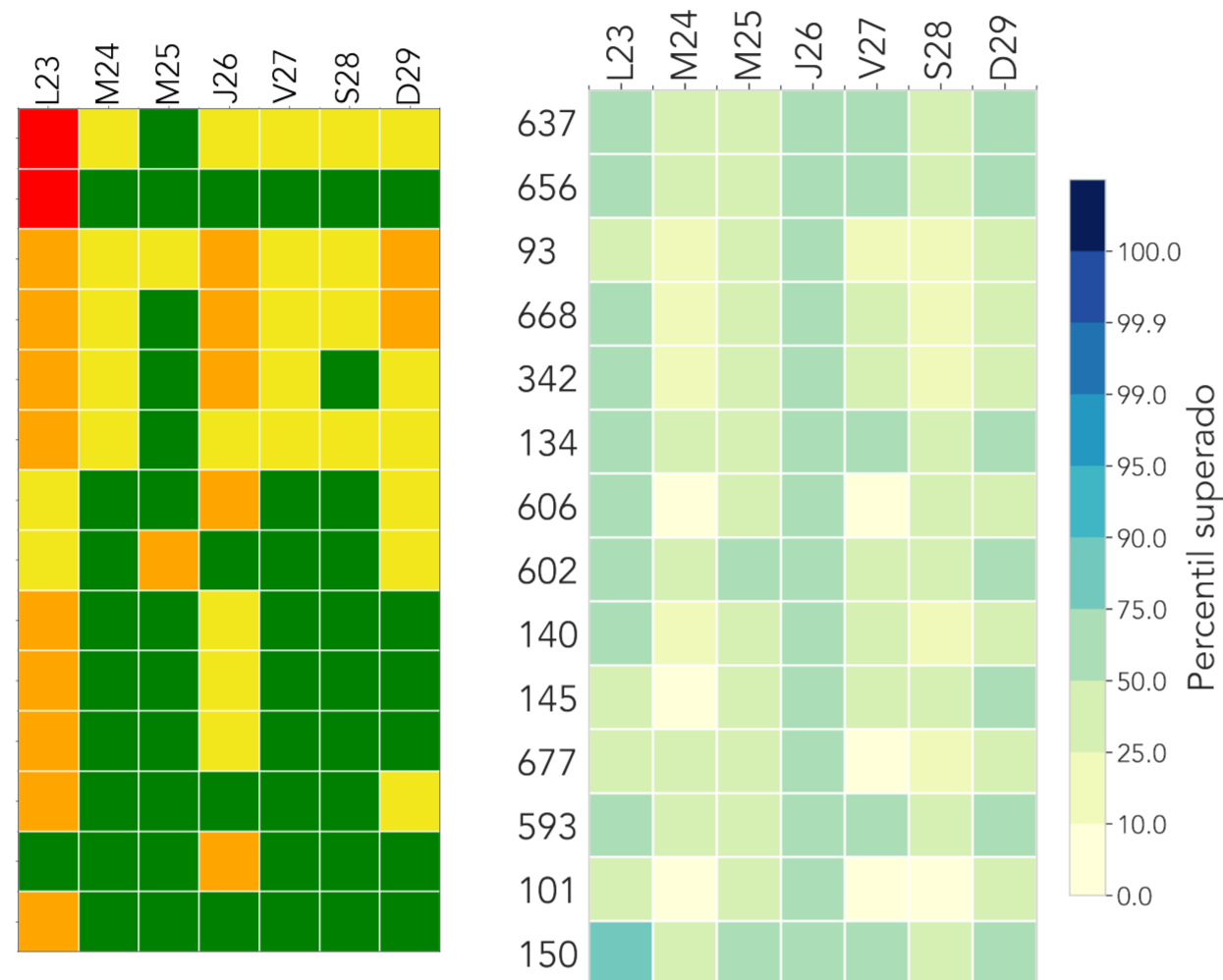
INFORME HIDROMETEOROLÓGICO SEMANAL

HIDROLOGÍA

Semana: 23 de octubre hasta 29 de octubre de 2023

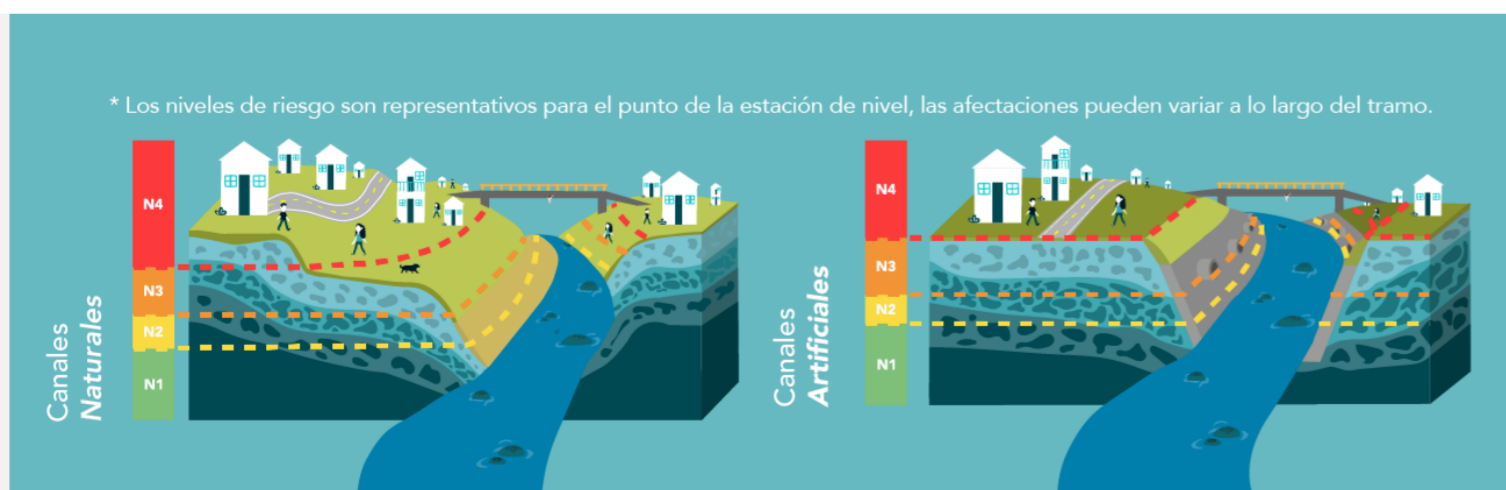
RESUMEN SEMANAL

- 637 | Q. La Toscana - Zenu
- 656 | Q. La Quintana - Alfonso Lopez
- 93 | R. Medellín - Puente 33
- 668 | R. Medellín - Isaza
- 342 | R. Medellín - Santa Marta
- 134 | Q. La Madera - Barrio Nuevo
- 606 | Q. La Presidenta - Exito Poblado Lidar
- 602 | Q. El Salado - Parque Arvi
- 140 | R. Medellín - Puente Fundadores
- 145 | Q. La Sabanetica - Prados de Sabaneta
- 677 | Q. La Jabalcona - Aguacatala
- 593 | Q. La Madera - Jose Antonio Galan
- 101 | Q. La Presidenta - Parque Lineal La Presidenta
- 150 | Q. Canada Negra - Santa Rita

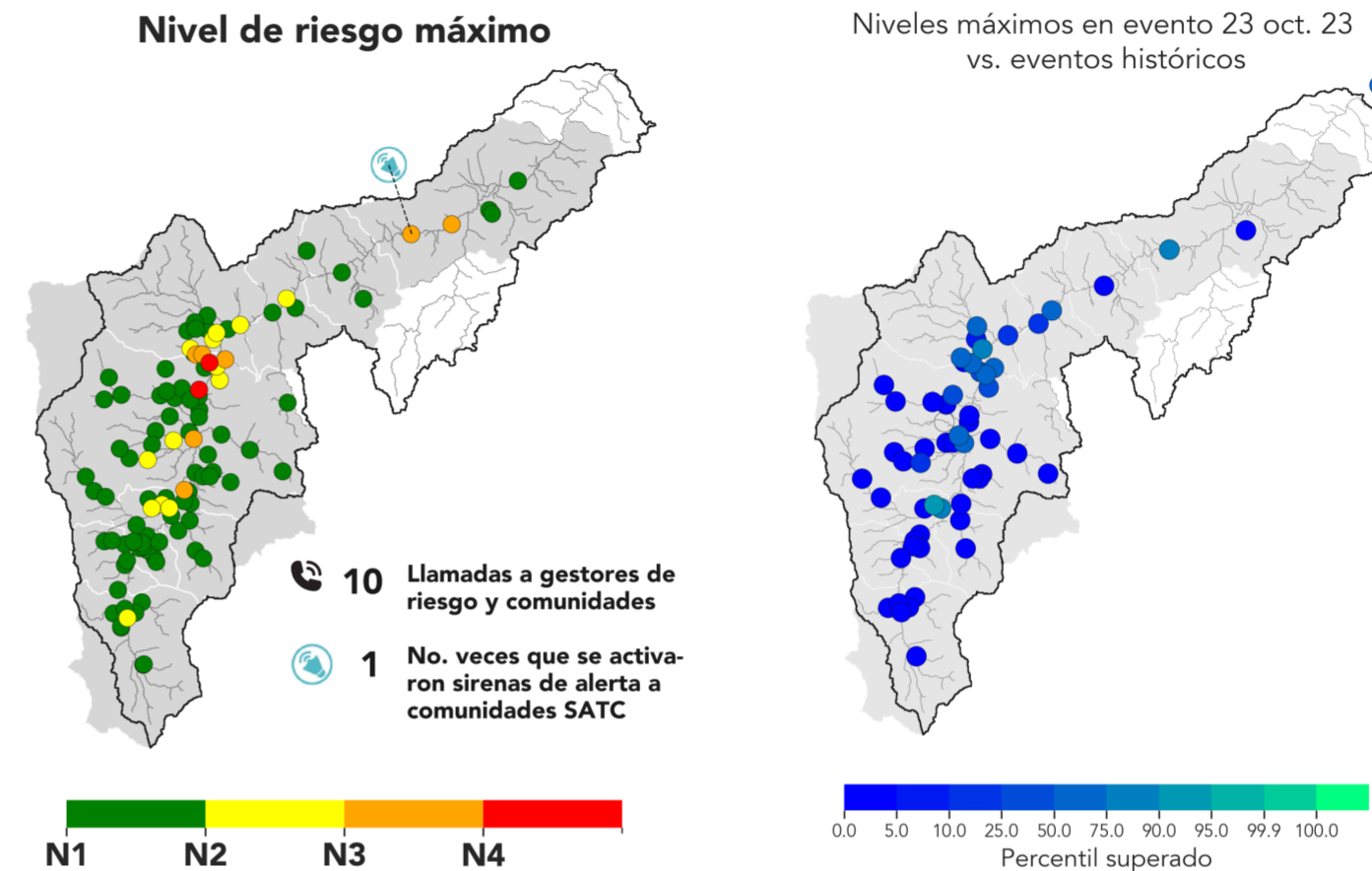


En la matriz ubicada a la izquierda, se presenta el nivel de riesgo máximo que se registró cada día de la semana en algunos cauces del Valle de Aburrá. En la matriz a la derecha, se observa el percentil superado por el acumulado diario de la precipitación promedio de radar en las subcuencas de los cauces en mención. Durante esta semana la magnitud y frecuencia de los eventos de precipitación fue similar. Ninguna subcuenca superó el percentil 95 de precipitación diaria (p95), sin embargo, una superó el percentil 75 (p75). En total, 2 estaciones de nivel registraron el nivel de riesgo rojo (inundación mayor -N4-), 14 estaciones registraron el naranja (inundación menor -N3-) y 23 el amarillo (de precaución -N2-). Las crecientes de mayor riesgo ocurrieron en la tarde y noche del lunes. Respecto a la semana anterior, aumentó la frecuencia y la magnitud de las crecientes, así como la cantidad de estaciones donde estas ocurrieron. Se considera que el riesgo por inundación fue mayor al de la semana anterior.

- N1**
Nivel de agua seguro
No se registran cambios asociados a crecientes.
- N2**
Nivel de precaución
Se presenta un aumento en el nivel, es el primer estado de alerta ante posibles crecientes.
- N3**
Nivel de riesgo moderado
Posibles afectaciones menores a banquetas del cauce y estructuras hidráulicas cercanas al tramo.
- N4**
Nivel de riesgo alto
Alta probabilidad de afectaciones mayores, es necesaria la activación de planes de emergencia y evaluar la evacuación de la población.



NIVELES EN LOS CAUCES - Evento: 23 de oct.



Animación de niveles de riesgo durante el evento.

Dando click a la animación se puede observar la evolución de la precipitación que detonó el evento, los niveles de riesgo en las estaciones de nivel, y las llamadas y activaciones de sirenas que tuvieron lugar a causa del evento.

Durante el evento destacado, 2 estaciones de nivel registraron el N4, 7 registraron el N3 y 14 el N2 (mapa a la izquierda). Las crecientes de mayor riesgo se concentraron en Medellín y los municipios del norte. Entre las estaciones con crecientes, 1 superó el p90, es decir, el 90% de los eventos registrados hasta la fecha (ver mapa a la derecha). Las estaciones con mayor riesgo por inundación fueron Q. La Quintana - Alfonso López y Q. La Toscana - Zenu, ambas al norte de Medellín. Gracias a la información meteorológica y el seguimiento en tiempo real del evento se generaron 10 llamadas/interacciones de alerta con los gestores de riesgo y/o las comunidades, además, fue necesario activar una sirena de alerta por inundación en la comunidad SATC de Santa Marta (Barbosa).

