



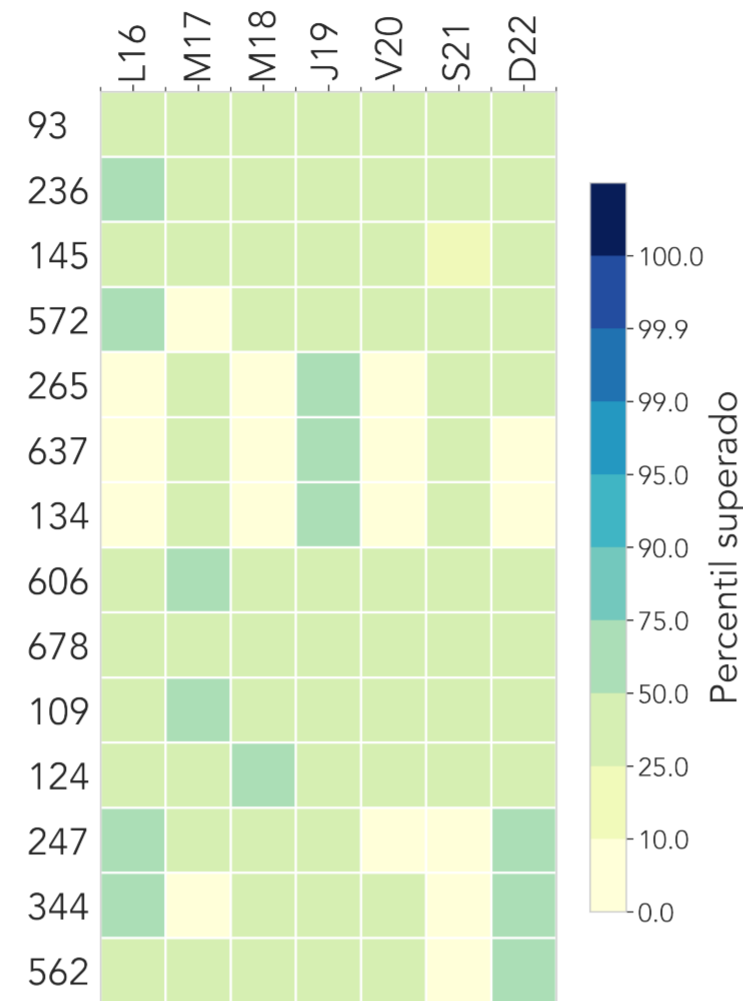
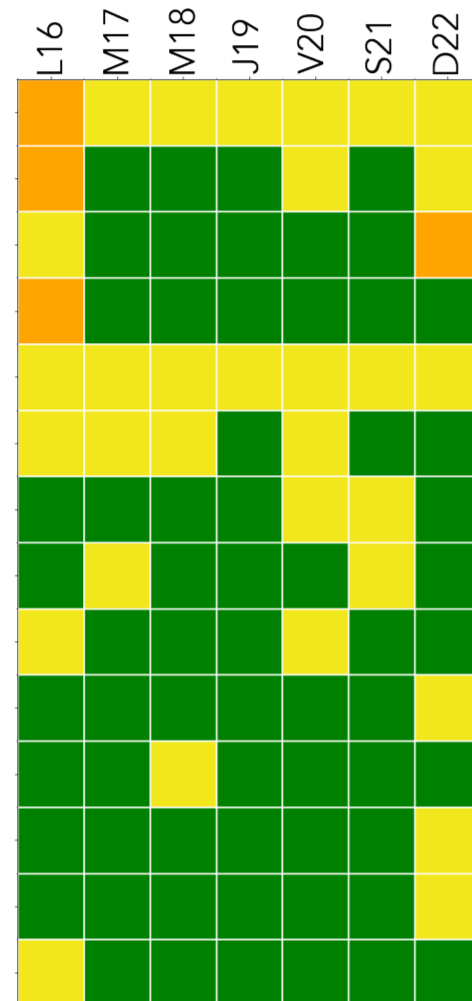
INFORME HIDROMETEOROLÓGICO SEMANAL

HIDROLOGÍA

Semana: 16 de octubre hasta 22 de octubre de 2023

RESUMEN SEMANAL

- 93 | R. Medellín - Puente 33
- 236 | Q. Dona Maria - Santa Maria 2
- 145 | Q. La Sabanetica - Prados de Sabaneta
- 572 | Q. La Munoz - Ditaires
- 265 | Q. La Loca - El Cafetal
- 637 | Q. La Toscana - Zenu
- 134 | Q. La Madera - Barrio Nuevo
- 606 | Q. La Presidenta - Exito Poblado Lidar
- 678 | R. Medellín - Estacion Metro Envigado
- 109 | Q. La Doctora - Sabaneta
- 124 | R. Medellín - Unidad Deportiva Caldas
- 247 | Q. El Tablazo - El Progreso
- 344 | Q. La Harenala - Santa Maria No. 1
- 562 | Q. San Alejo - Ceramica



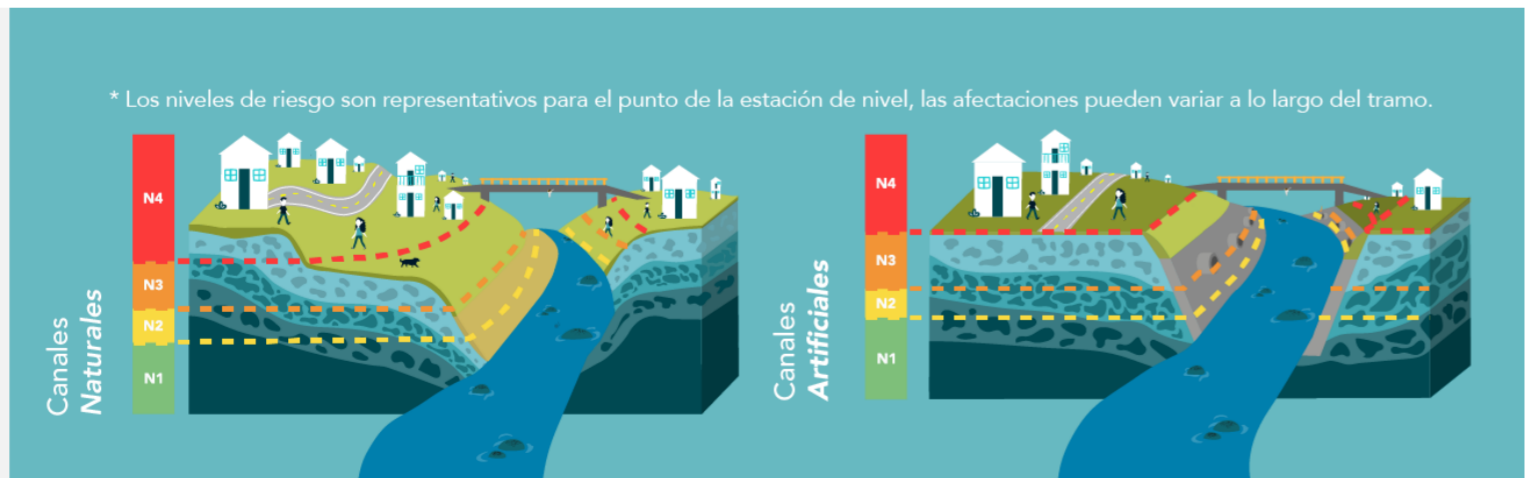
En la matriz ubicada a la izquierda, se presenta el nivel de riesgo máximo que se registró cada día de la semana en algunos cauces del Valle de Aburrá. En la matriz a la derecha, se observa el percentil superado por el acumulado diario de la precipitación promedio de radar en las subcuencas de los cauces en mención. Durante esta semana la magnitud y frecuencia de los eventos de precipitación fue similar. Ninguna subcuenca superó el percentil 95 de precipitación diaria (p95) y el percentil 75 de precipitación diaria (p75). Ninguna estación de nivel registró el nivel de riesgo rojo (inundación mayor -N4-), sin embargo, 4 estaciones registraron el naranja (inundación menor -N3-) y el amarillo por lo menos 13 (de precaución -N2-). Las crecientes de mayor riesgo ocurrieron en la noche del lunes. Respecto a la semana anterior, la frecuencia y la magnitud de las crecientes, así como la cantidad de estaciones donde estas ocurrieron fue similar. Se considera que el riesgo por inundación fue similar al de la semana anterior.

N1
Nivel de agua seguro
No se registran cambios asociados a crecientes.

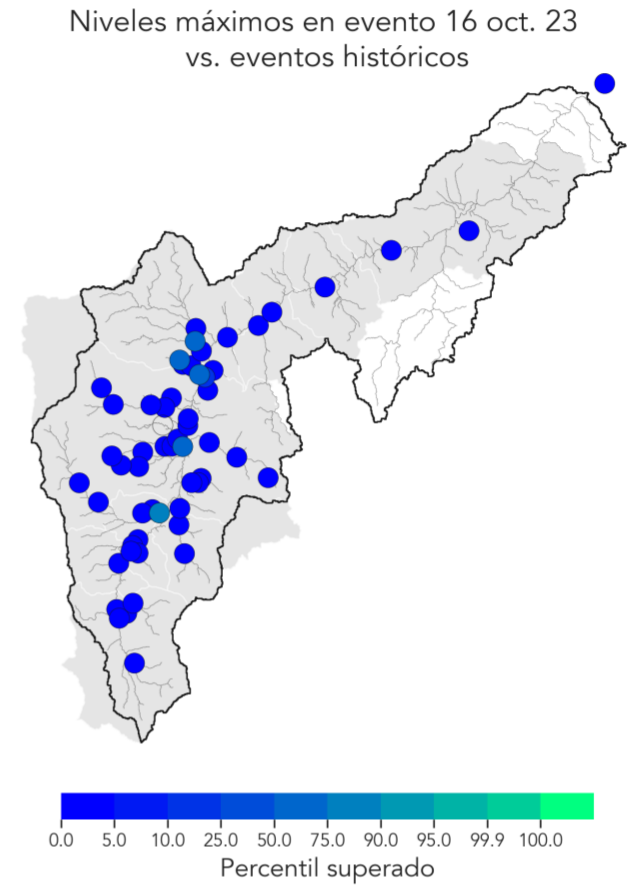
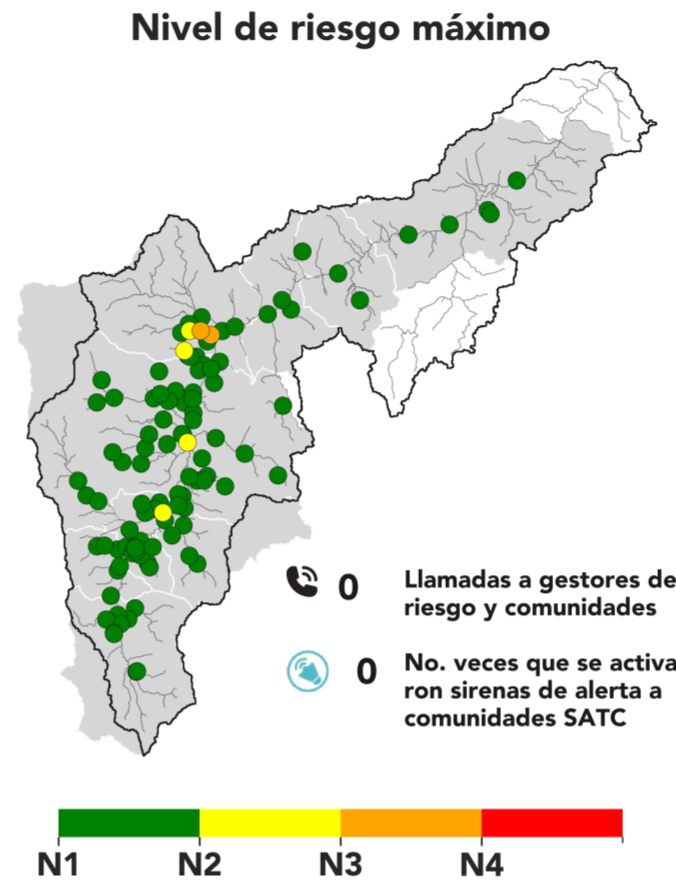
N2
Nivel de precaución
Se presenta un aumento en el nivel, es el primer estado de alerta ante posibles crecientes.

N3
Nivel de riesgo moderado
Posibles afectaciones menores a banquetas del cauce y estructuras hidráulicas cercanas al tramo.

N4
Nivel de riesgo alto
Alta probabilidad de afectaciones mayores, es necesaria la activación de planes de emergencia y evaluar la evacuación de la población.



NIVELES EN LOS CAUCES - Evento: 16 de oct.



Animación de niveles de riesgo durante el evento.

Dando click a la animación se puede observar la evolución de la precipitación que detonó el evento, los niveles de riesgo en las estaciones de nivel, y las llamadas y activaciones de sirenas que tuvieron lugar a causa del evento.

Durante el evento de la noche del lunes, ninguna estación de nivel registró el N4, 3 registraron el N3 y 4 el N2 (mapa a la izquierda). Las crecientes de mayor riesgo se concentraron en Itagüí y Medellín. Entre las estaciones con crecientes, 1 superó el p75, es decir, el 75% de los eventos registrados hasta la fecha (ver mapa a la derecha). Las estaciones con mayor riesgo por inundación fueron Río Medellín - Puente 33 y Q. Doña María - Santa María 2, en Medellín e Itagüí. Gracias a la información meteorológica y el seguimiento en tiempo real del evento no se generaron llamadas/interacciones de alerta con los gestores de riesgo y/o las comunidades, tampoco fue necesario activar sirenas de alerta por inundación en las comunidades SATC.

