



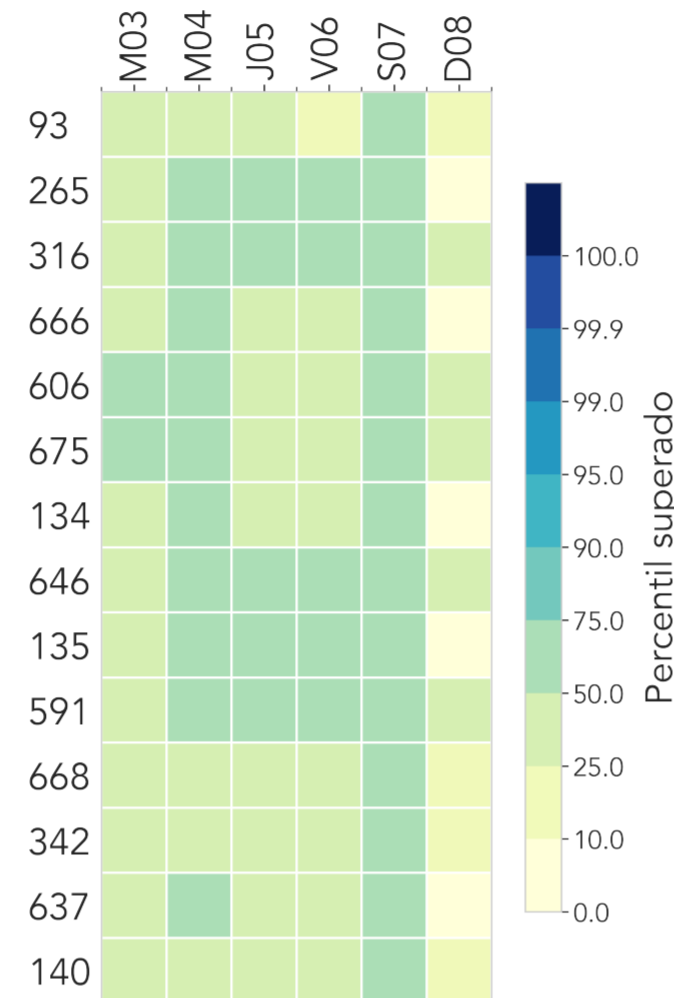
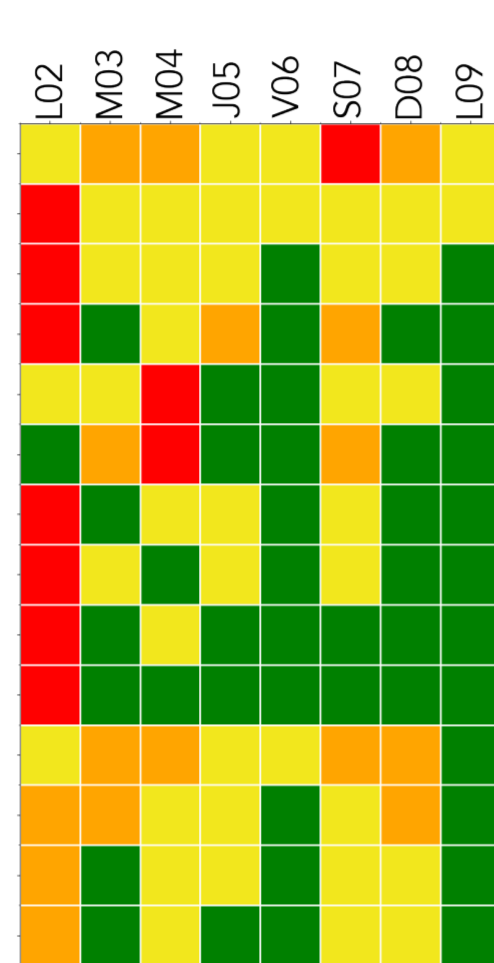
INFORME HIDROMETEOROLÓGICO SEMANAL

HIDROLOGÍA

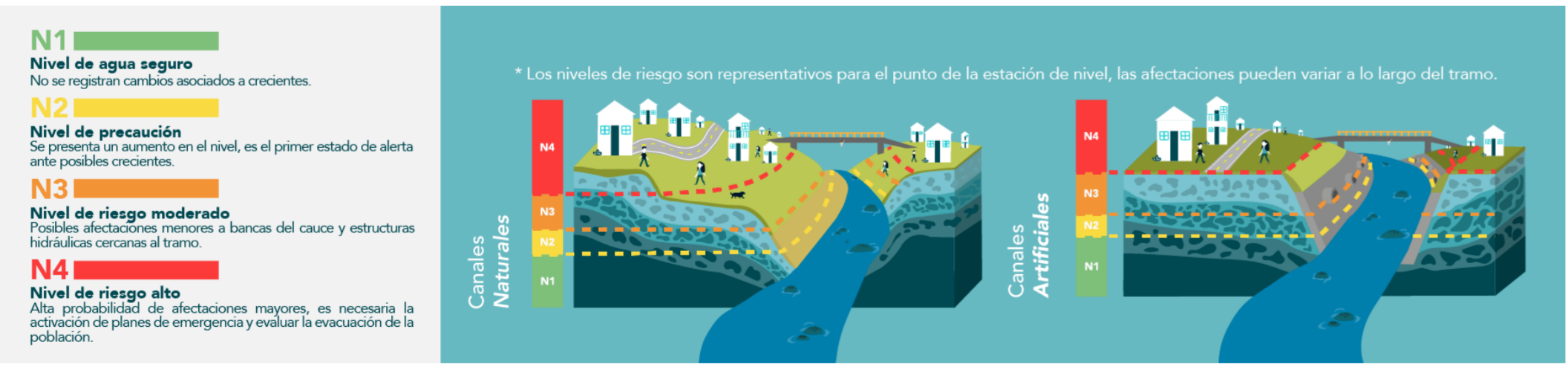
Semana: 02 de octubre hasta 08 de octubre de 2023

RESUMEN SEMANAL

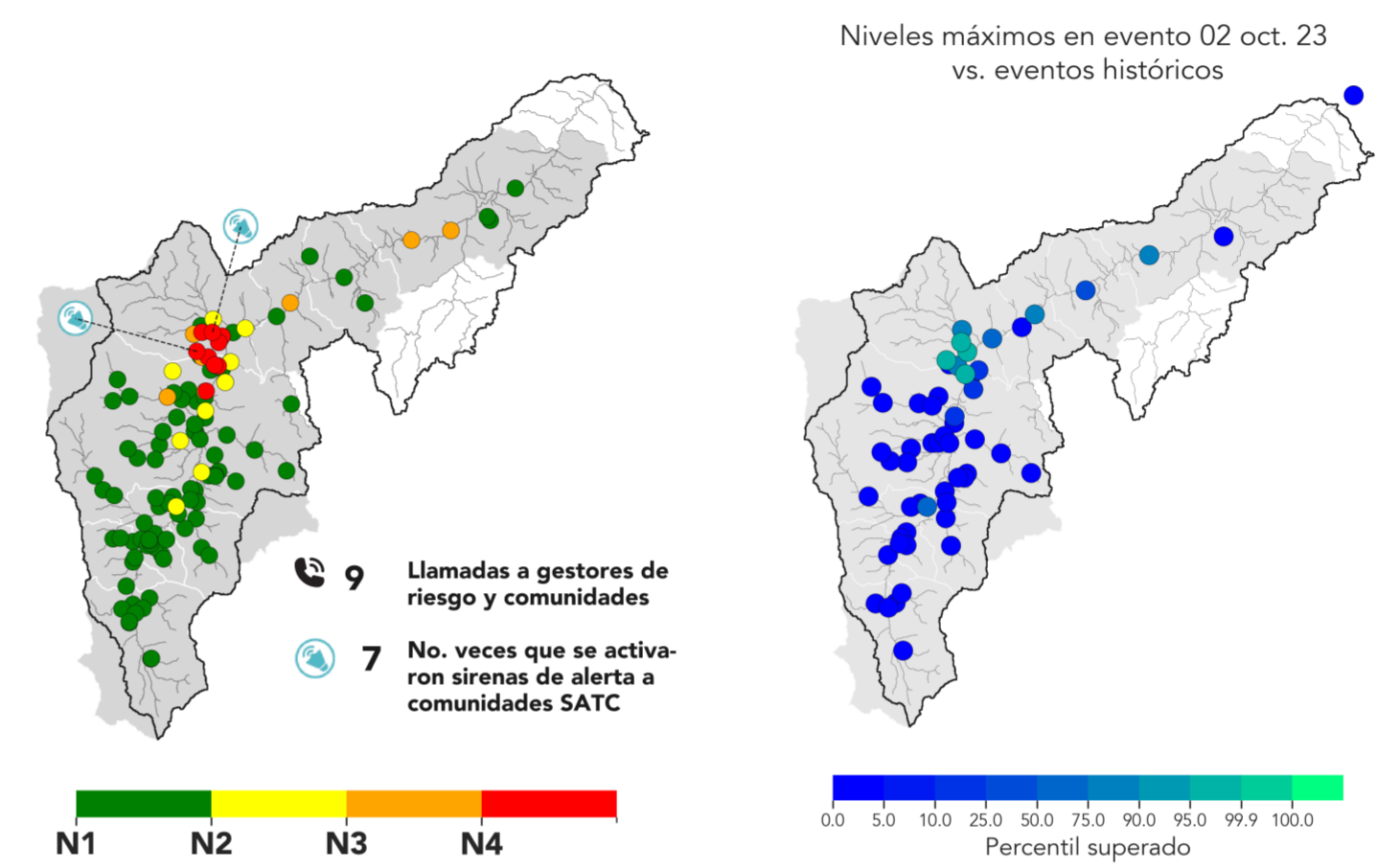
- 93 | R. Medellín - Puente 33
- 265 | Q. La Loca - El Cafetal
- 316 | Q. El Hato - Espiritu Santo
- 666 | Gratamira - Alcantarillado Lidar
- 606 | Q. La Presidenta - Exito Poblado Lidar
- 675 | Vizcaya - Alcantarillado Lidar
- 134 | Q. La Madera - Barrio Nuevo
- 646 | Q. El Hato - Puerto Bello
- 135 | Q. La Loca - San Jose Obrero
- 591 | Q. El Hato - Potrerito
- 668 | R. Medellín - Isaza
- 342 | R. Medellín - Santa Marta
- 637 | Q. La Toscana - Zenu
- 140 | R. Medellín - Puente Fundadores



En la matriz ubicada a la izquierda, se presenta el nivel de riesgo máximo que se registró cada día de la semana en algunos cauces del Valle de Aburrá. En la matriz a la derecha, se observa el percentil superado por el acumulado diario de la precipitación promedio de radar en las subcuencas de los cauces en mención. Durante esta semana se mantuvo la magnitud y frecuencia de los eventos de precipitación. Ninguna subcuenca superó el percentil 95 de precipitación diaria (p95), sin embargo, por lo menos 14 de ellas superaron el p50. En total, 10 estaciones de nivel registraron el nivel de riesgo rojo (inundación mayor -N4-), 10 registraron el naranja (inundación menor -N3-) y 21 el amarillo (de precaución -N2-). Las crecientes de mayor riesgo ocurrieron en la noche del lunes. Respecto a la semana anterior, aumentó la frecuencia y la magnitud de las crecientes, así con la cantidad de estaciones donde estas ocurrieron. Se considera que el riesgo por inundación fue mayor al de la semana anterior.



NIVELES EN LOS CAUCES - Evento: 02 de oct.



Animación de niveles de riesgo durante el evento.

Dando click a al animación se puede observar la evolución de la precipitación que detonó el evento, los niveles de riesgo en las estaciones de nivel, y las llamadas y activaciones de sirenas que tuvieron lugar a causa del evento.

Durante el evento de la noche del sábado, 9 estaciones de nivel registraron el N4, 7 registraron el N3 y 11 el N2 (mapa a la izquierda). Las crecientes de mayor riesgo se concentraron en Bello. Entre las estaciones con crecientes, 4 superaron el p95, es decir, el 95% de los eventos registrados hasta la fecha (ver mapa a la derecha). Las estaciones con mayor riesgo por inundación fueron Q. El Hato - Espiritu Santo y Q. La Loca - El Cafetal, ambas en Bello. Gracias a la información meteorológica y el seguimiento en tiempo real del evento se generaron 9 llamadas/interacciones de alerta con los gestores de riesgo y/o las comunidades, fue necesario activar sirenas de alerta por inundación en las comunidades El Cafetal y Espiritu Santo. Las sirenas fueron activadas por un total de 7 veces.

