



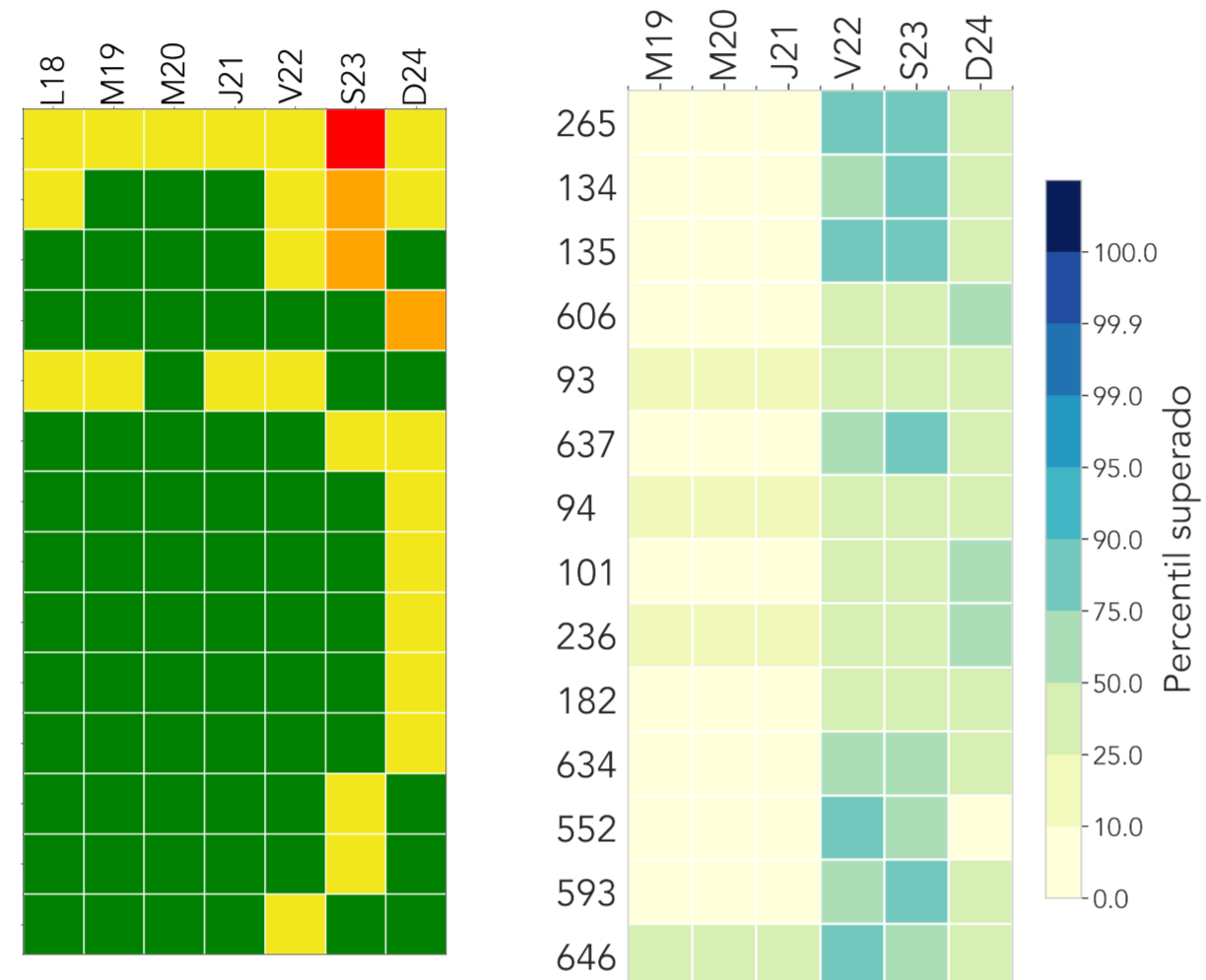
# INFORME HIDROMETEOROLÓGICO SEMANAL

## HIDROLOGÍA

Semana: 18 de septiembre hasta 24 de septiembre de 2023

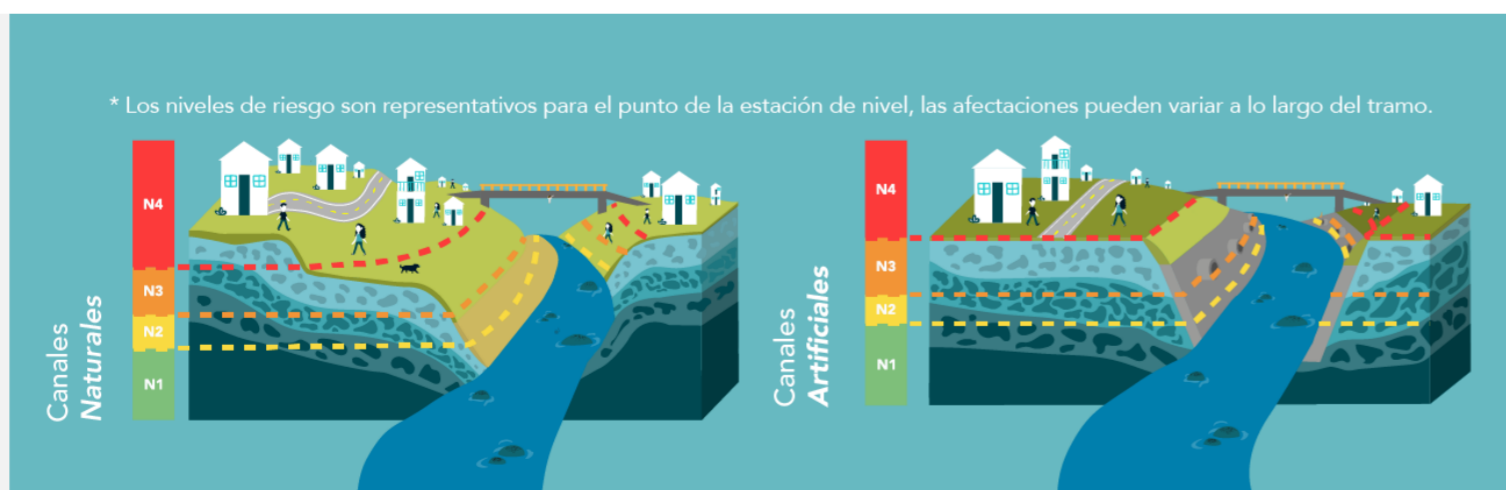
### RESUMEN SEMANAL

- 265 | Q. La Loca - El Cafetal
- 134 | Q. La Madera - Barrio Nuevo
- 135 | Q. La Loca - San Jose Obrero
- 606 | Q. La Presidenta - Exito Poblado Lidar
- 93 | R. Medellin - Puente 33
- 637 | Q. La Toscana - Zenu
- 94 | R. Medellin - Puente La Aguacatala
- 101 | Q. La Presidenta - Parque Lineal La Presidenta
- 236 | Q. Dona Maria - Santa Maria 2
- 182 | Q. Santa Elena - Caicedo
- 634 | Q. Malpaso - El Paraiso 1
- 552 | Q. La Ortega - Potrerito
- 593 | Q. La Madera - Jose Antonio Galan
- 646 | Q. El Hato - Puerto Bello

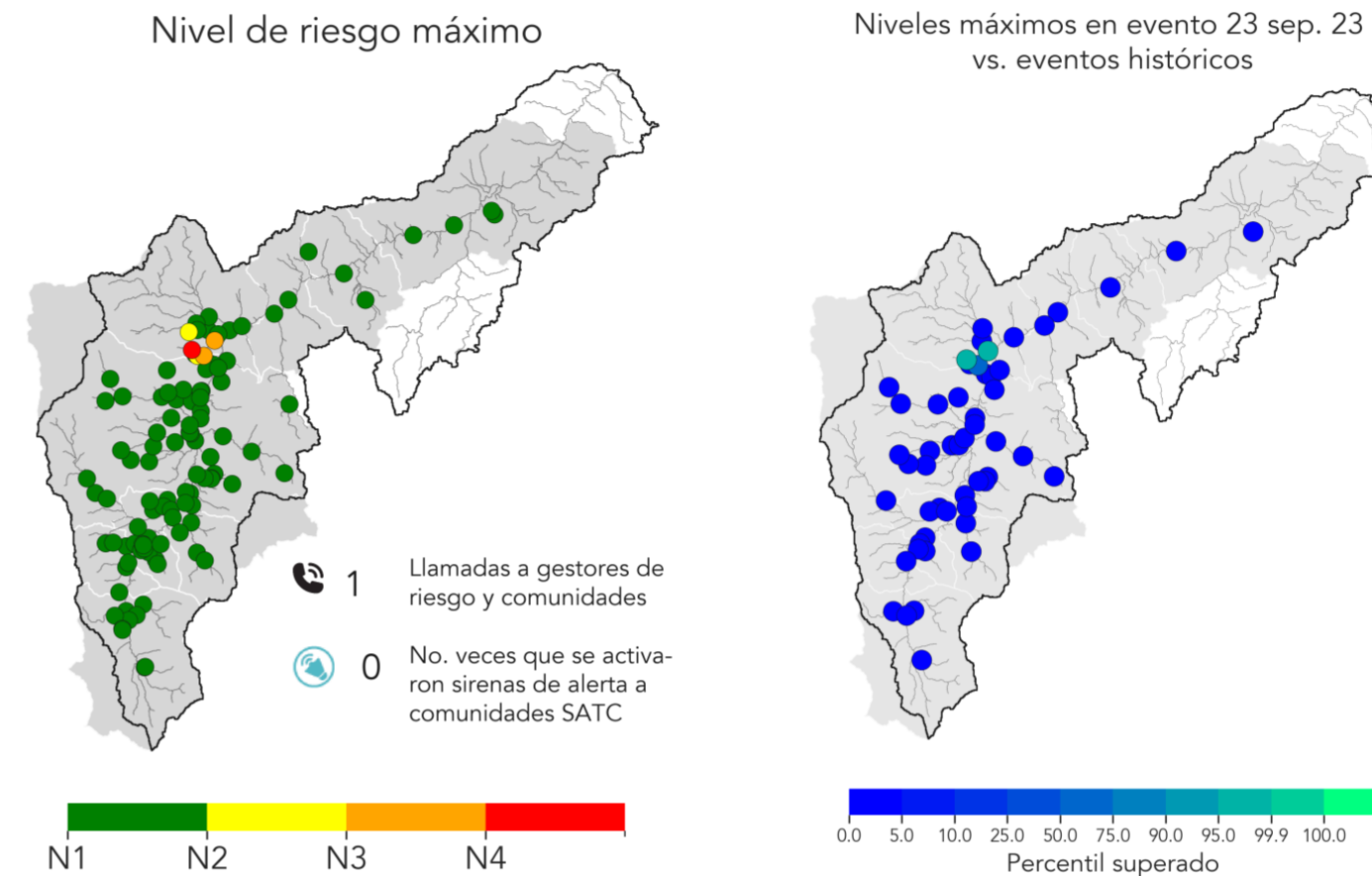


En la matriz ubicada a la izquierda, se presenta el nivel de riesgo máximo que se registró cada día de la semana en algunos cauces del Valle de Aburrá. En la matriz a la derecha, se observa el percentil superado por el acumulado diario de la precipitación promedio de radar en las subcuencas de los cauces en mención. Durante esta semana se mantuvo la magnitud de los eventos de precipitación, sin embargo, su frecuencia aumentó ligeramente. Ninguna subcuenca superó el percentil 95 de precipitación diaria (p95), pero 7 de ellas superaron el p75. En total, 1 estación de nivel registró el nivel de riesgo rojo (inundación mayor -N4-), 3 registraron el naranja (inundación menor -N3-) y 26 el amarillo (de precaución -N2-). Las crecientes de mayor riesgo ocurrieron en la noche del sábado. Respecto a la semana anterior, se mantuvo la cantidad de estaciones donde ocurrieron las crecientes, pero aumentó la frecuencia y la magnitud de estas. Se considera que el riesgo por inundación fue mayor al de la semana anterior.

- N1**  
Nivel de agua seguro  
No se registran cambios asociados a crecientes.
- N2**  
Nivel de precaución  
Se presenta un aumento en el nivel, es el primer estado de alerta ante posibles crecientes.
- N3**  
Nivel de riesgo moderado  
Posibles afectaciones menores a banquetas del cauce y estructuras hidráulicas cercanas al tramo.
- N4**  
Nivel de riesgo alto  
Alta probabilidad de afectaciones mayores, es necesaria la activación de planes de emergencia y evaluar la evacuación de la población.



### NIVELES EN LOS CAUCES - Evento: 23 de sep.



Animación de niveles de riesgo durante el evento.

Dando click a la animación se puede observar la evolución de la precipitación que detonó el evento, los niveles de riesgo en las estaciones de nivel, y las llamadas y activaciones de sirenas que tuvieron lugar a causa del evento.

Durante el evento de la noche del sábado, una estación de nivel registró el N4, 3 registraron el N3 y 26 el N2 (mapa a la izquierda). Las crecientes de mayor riesgo se concentraron en Bello. Entre las estaciones con crecientes, 2 superaron el p95, es decir, el 95% de los eventos registrados hasta la fecha (ver mapa a la derecha). Las estaciones con mayor riesgo por inundación fueron Q. La Loca - El Cafetal (Bello) y Q. La Madera - Barrio Nuevo (Bello). Gracias a la información meteorológica y el seguimiento en tiempo real del evento se generó 1 llamada/interacción de alerta con los gestores de riesgo y/o las comunidades, sin embargo, no fue necesario activar sirenas de alerta por inundación en las comunidades SATC.

