



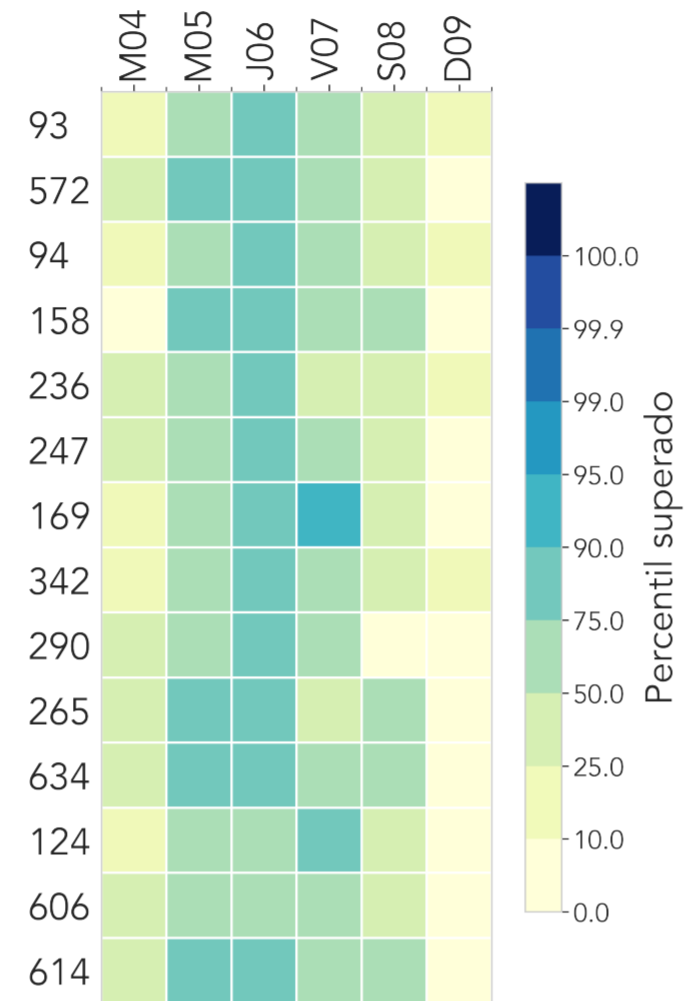
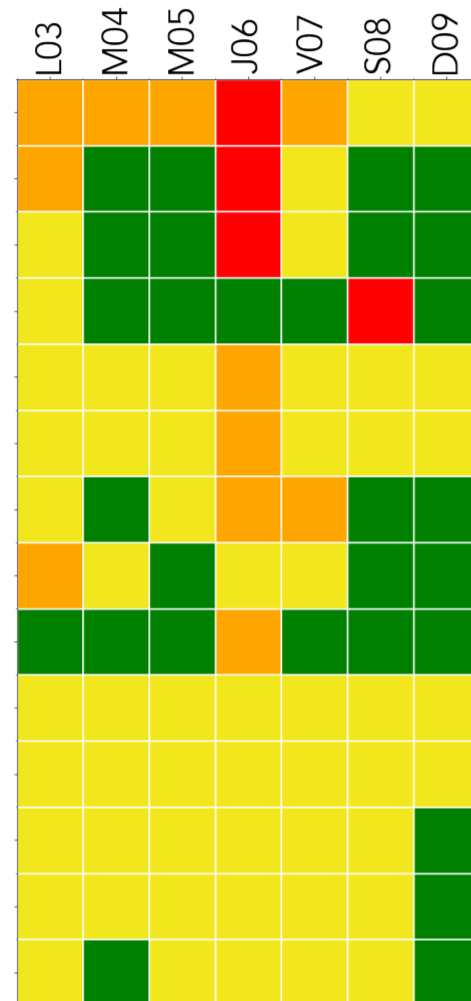
# INFORME HIDROMETEOROLÓGICO SEMANAL

## HIDROLOGÍA

Semana: 03 de julio hasta 09 de julio de 2023

### RESUMEN SEMANAL

- 93 | R. Medellín - Puente 33
- 572 | Q. La Muñoz - Ditaires
- 94 | R. Medellín - Puente La Aguacatala
- 158 | Q. La Rosa - Moscu No. 1
- 236 | Q. Dona Maria - Santa Maria 2
- 247 | Q. El Tablazo - El Progreso
- 169 | R. Medellín - La Clara
- 342 | R. Medellín - Santa Marta
- 290 | Q. Yerbabuena - Las Lomas No. 1
- 265 | Q. La Loca - El Cafetal
- 634 | Q. Malpaso - El Paraiso 1
- 124 | R. Medellín - Unidad Deportiva Caldas
- 606 | Q. La Presidenta - Exito Poblado Lidar
- 614 | Q. La Cantera - Metro Caribe



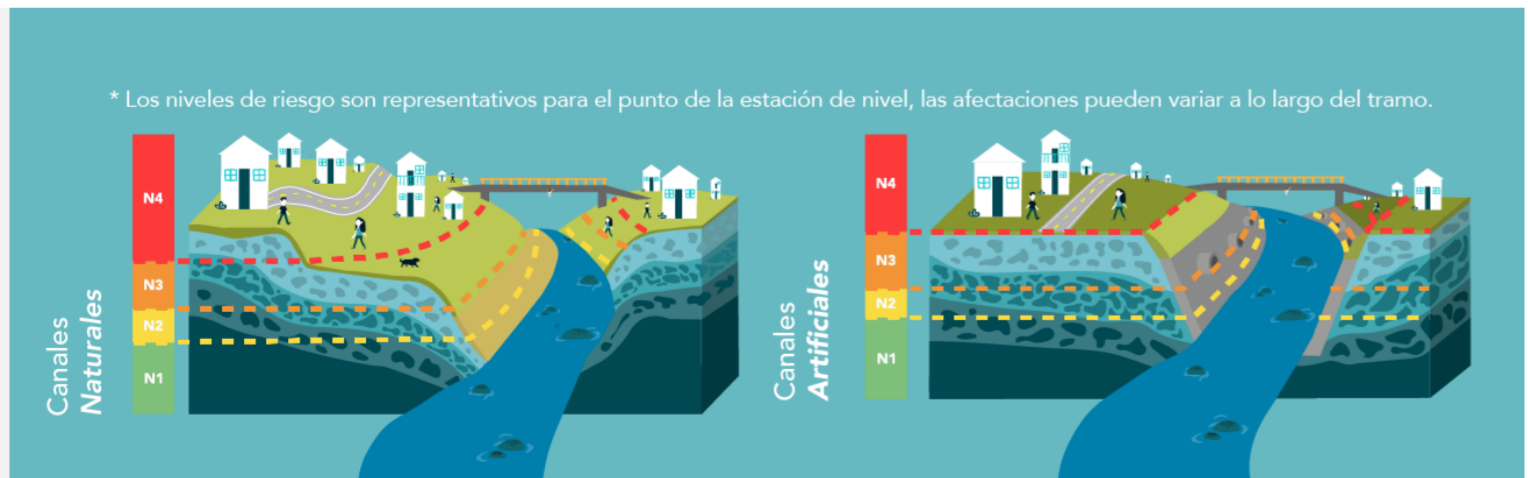
En la matriz ubicada a la izquierda, se presenta el nivel de riesgo máximo que se registró cada día de la semana en algunos cauces del Valle de Aburrá. En la matriz a la derecha, se observa el percentil superado por el acumulado diario de la precipitación promedio de radar en las subcuencas de los cauces en mención. Durante esta semana aumentó ligeramente la frecuencia y magnitud de los eventos de precipitación. Ninguna subcuenca superó el percentil 95 de precipitación diaria (p90), pero 1 de ellas superó el p90. En total, 4 estaciones de nivel registraron el nivel de riesgo rojo (inundación mayor -N4-), 5 registraron el naranja (inundación menor -N3-) y 13 el amarillo (de precaución -N2-). Crecientes de riesgo considerable se presentaron durante toda la semana. Respecto a la semana anterior, aumentó ligeramente la frecuencia y la magnitud de las crecientes, la cantidad de estaciones donde estas ocurrieron se mantuvo estable. Se considera que el riesgo por inundación fue similar al de la semana anterior.

**N1**  
Nivel de agua seguro  
No se registran cambios asociados a crecientes.

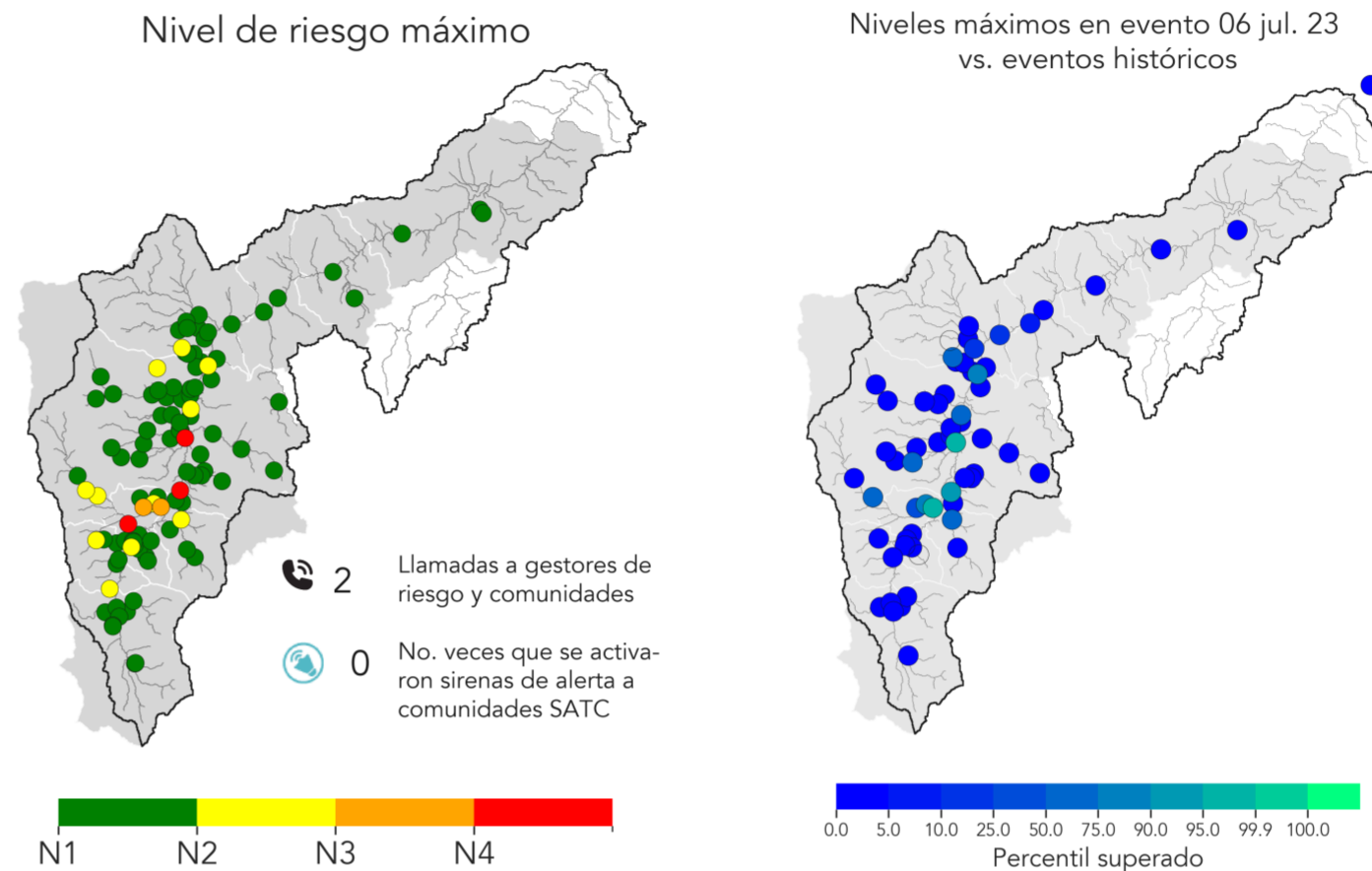
**N2**  
Nivel de precaución  
Se presenta un aumento en el nivel, es el primer estado de alerta ante posibles crecientes.

**N3**  
Nivel de riesgo moderado  
Posibles afectaciones menores a banquetas del cauce y estructuras hidráulicas cercanas al tramo.

**N4**  
Nivel de riesgo alto  
Alta probabilidad de afectaciones mayores, es necesaria la activación de planes de emergencia y evaluar la evacuación de la población.



### NIVELES EN LOS CAUCES - Evento: 06 de jul.



Animación de niveles de riesgo durante el evento.

Dando click a la animación se puede observar la evolución de la precipitación que detonó el evento, los niveles de riesgo en las estaciones de nivel, y las llamadas y activaciones de sirenas que tuvieron lugar a causa del evento.

Durante el evento, 3 estaciones de nivel registraron el N4, 2 registraron el N3 y 11 el N2 (mapa a la izquierda). Las crecientes de mayor riesgo se concentraron en Medellín e Itagüí. Entre las estaciones con crecientes, 2 superaron el p95, es decir, el 95% de los eventos registrados hasta la fecha (ver mapa a la derecha). Las estaciones con mayor riesgo por inundación fueron la R. Medellín - Puente Aguacatala (Medellín) y Q. La Muñoz - Ditaires (Itagüí). Gracias a la información meteorológica y el seguimiento en tiempo real del evento se generaron 2 llamadas/interacciones de alerta con los gestores de riesgo y/o las comunidades, sin embargo, no fue necesario activar sirenas de alerta por inundación en las comunidades SATC.

