



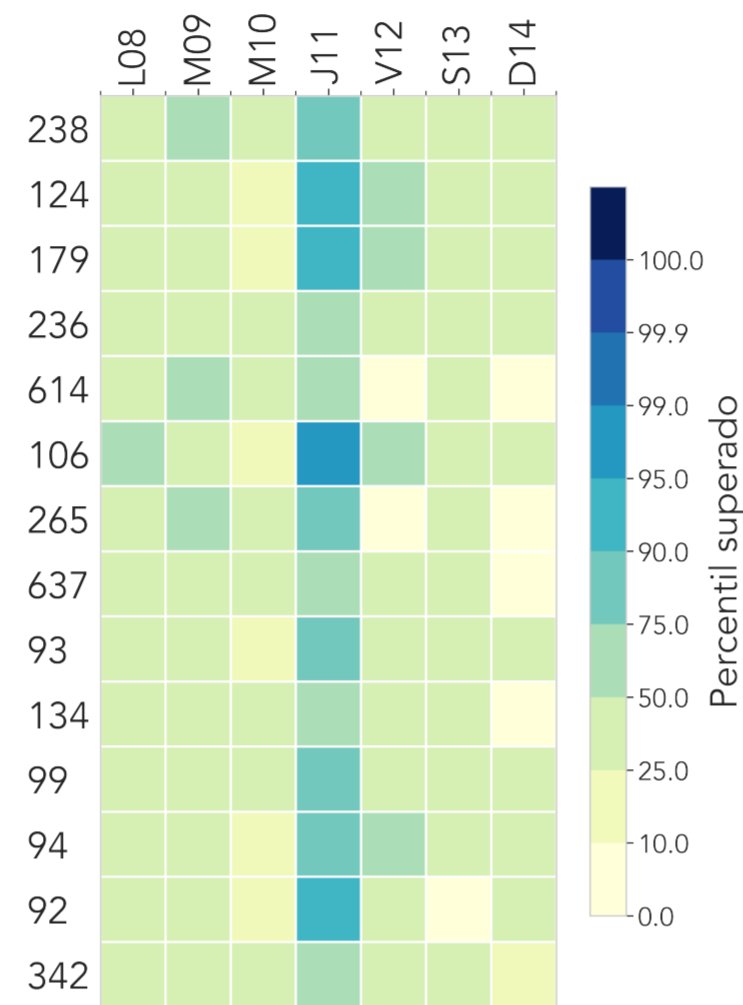
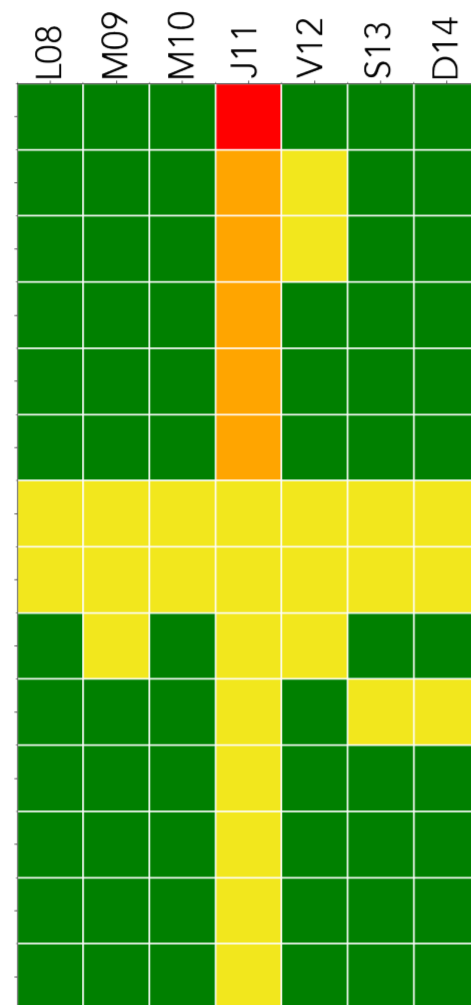
# INFORME HIDROMETEOROLÓGICO SEMANAL

## HIDROLOGÍA

Semana: 08 de mayo hasta 14 de mayo de 2023

### RESUMEN SEMANAL

238 | Q. La Iguana - El Pesebre  
 124 | R. Medellín - Unidad Deportiva Caldas  
 179 | R. Medellín - La Inmaculada  
 236 | Q. Dona María - Santa María 2  
 614 | Q. La Cantera - Metro Caribe  
 106 | R. Medellín - Parque 3 Aguas  
 265 | Q. La Loca - El Cafetal  
 637 | Q. La Toscana - Zenu  
 93 | R. Medellín - Puente 33  
 134 | Q. La Madera - Barrio Nuevo  
 99 | R. Medellín - Aula Ambiental  
 94 | R. Medellín - Puente La Aguacatala  
 92 | Q. Altavista - Corregimiento Altavista  
 342 | R. Medellín - Santa Marta



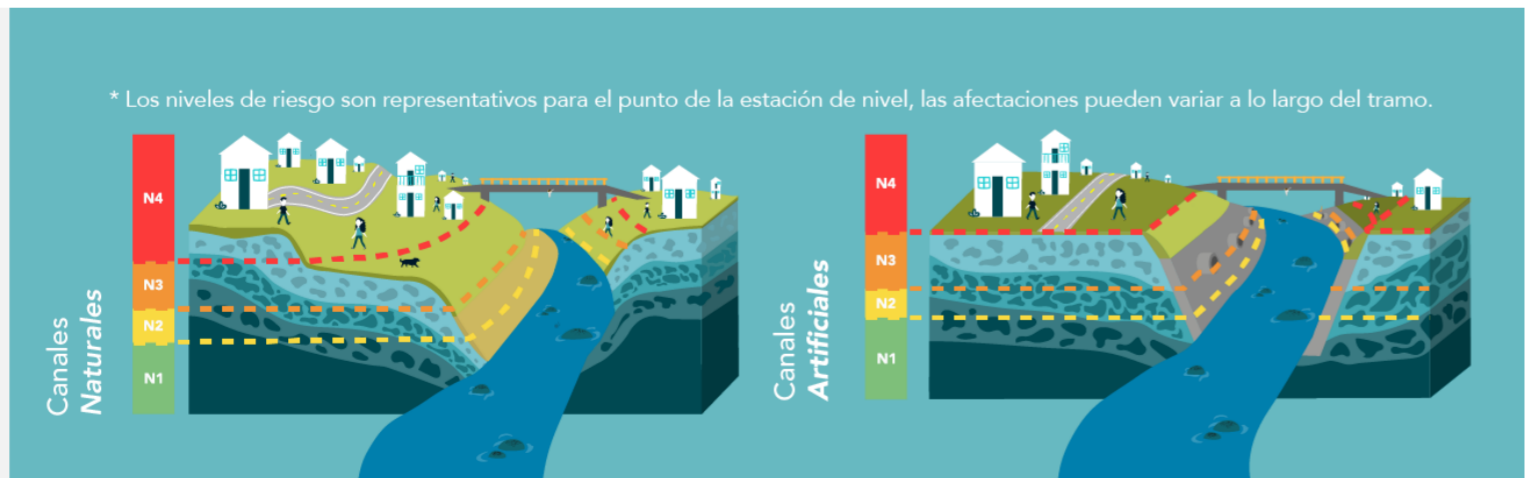
En la matriz ubicada a la izquierda, se presenta el nivel de riesgo máximo que se registró cada día de la semana en algunos cauces del Valle de Aburrá. En la matriz a la derecha, se observa el percentil superado por el acumulado diario de la precipitación promedio de radar en las subcuencas de los cauces en mención. Durante esta semana aumentó la frecuencia y la magnitud de los eventos de precipitación. Por lo menos 3 subcuencas superaron o igualaron el percentil 95 de precipitación diaria (p95). En total, 1 estación de nivel registró el nivel de riesgo rojo (inundación mayor -N4-), 5 registraron el naranja (inundación menor -N3-) y 18 el amarillo (de precaución -N2-). Las crecientes de mayor riesgo ocurrieron el día jueves. Respecto a la semana anterior, aumentó la frecuencia de las crecientes, la magnitud, y la cantidad de estaciones donde estas ocurrieron. Se considera que el riesgo por inundación fue mayor al de la semana anterior.

**N1**  
 Nivel de agua seguro  
 No se registran cambios asociados a crecientes.

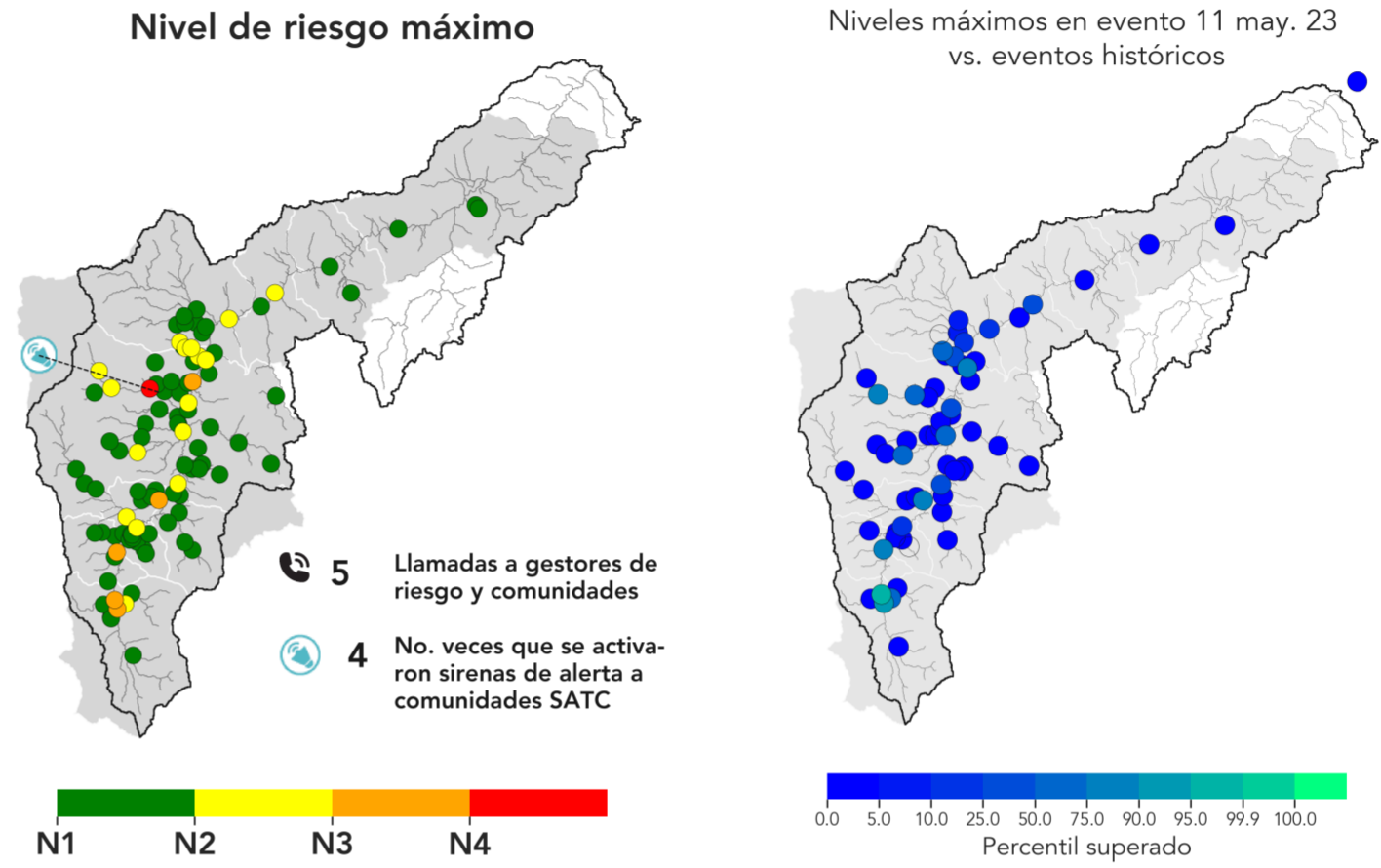
**N2**  
 Nivel de precaución  
 Se presenta un aumento en el nivel, es el primer estado de alerta ante posibles crecientes.

**N3**  
 Nivel de riesgo moderado  
 Posibles afectaciones menores a banquetas del cauce y estructuras hidráulicas cercanas al tramo.

**N4**  
 Nivel de riesgo alto  
 Alta probabilidad de afectaciones mayores, es necesaria la activación de planes de emergencia y evaluar la evacuación de la población.



### NIVELES EN LOS CAUCES - Evento: 11 de may.



Animación de niveles de riesgo durante el evento.

Dando click a al animación se puede observar la evolución de la precipitación que detonó el evento, los niveles de riesgo en las estaciones de nivel, y las llamadas y activaciones de sirenas que tuvieron lugar a causa del evento.

Durante el evento, una estación de nivel registró el N4, 5 registraron el N3 y 16 el N2 (mapa a la izquierda). Las crecientes de mayor riesgo ocurrieron en Medellín. Entre las estaciones únicamente la estación R. Medellín - Parque 3 aguas (Caldas) superó el p95, es decir, el 95% de los eventos registrados hasta la fecha (ver mapa a la derecha). La estación con mayor riesgo por inundación fue la Q. La Iguaná en el sector el Pesebre (Medellín) seguida de la estación y R. Medellín - Unidad deportiva (Caldas). Gracias a la información meteorológica del evento se generaron 5 llamadas/interacciones de alerta con los gestores de riesgo y/o las comunidades, además fue necesario activar la sirena de alerta por inundación en la comunidad asociadas a SATC de Q. La Iguaná - El Pesebre. En total esta sirena se activó 4 veces.

