



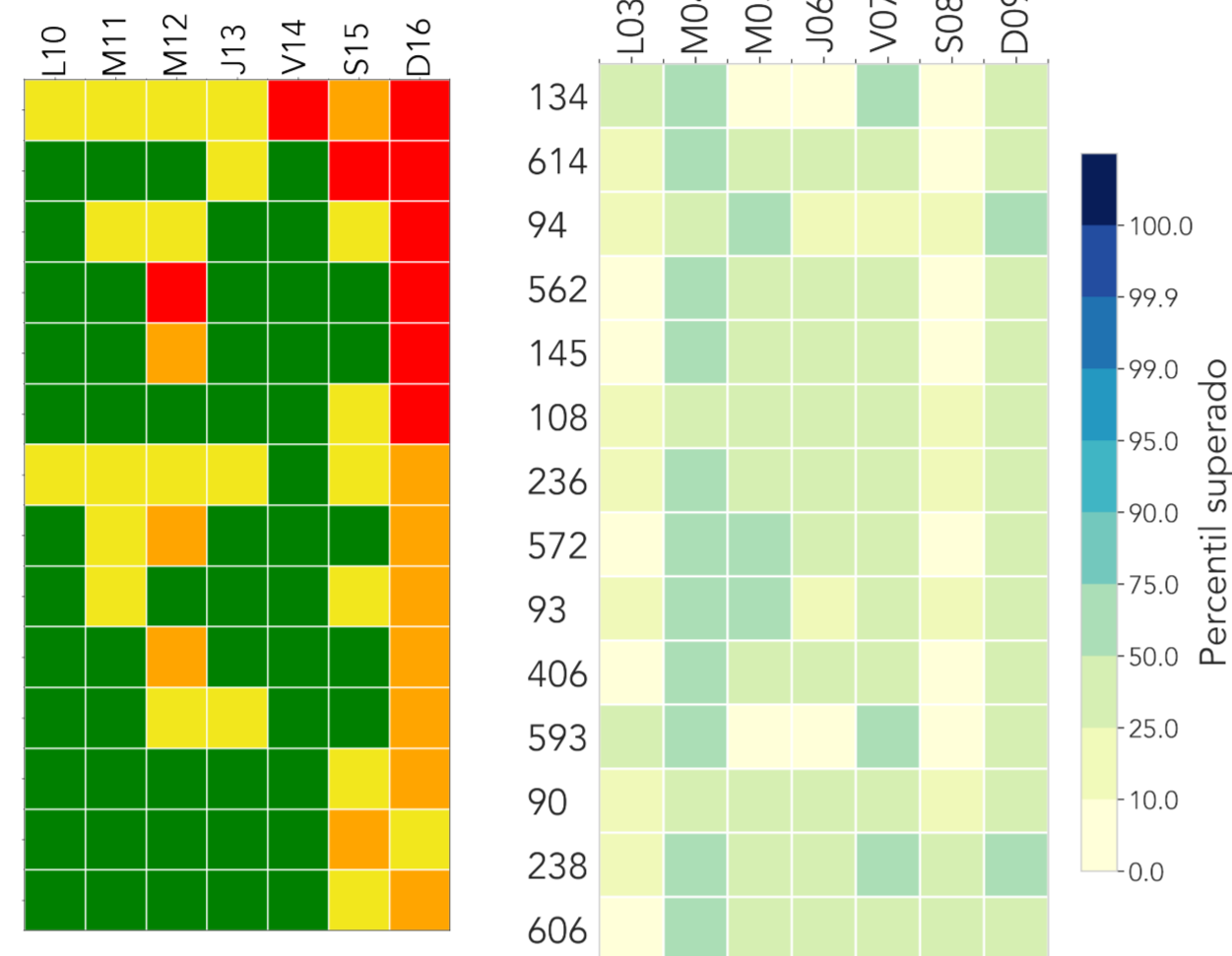
INFORME HIDROMETEOROLÓGICO SEMANAL

HIDROLOGÍA

Semana: 10 de abril hasta 16 de abril de 2023

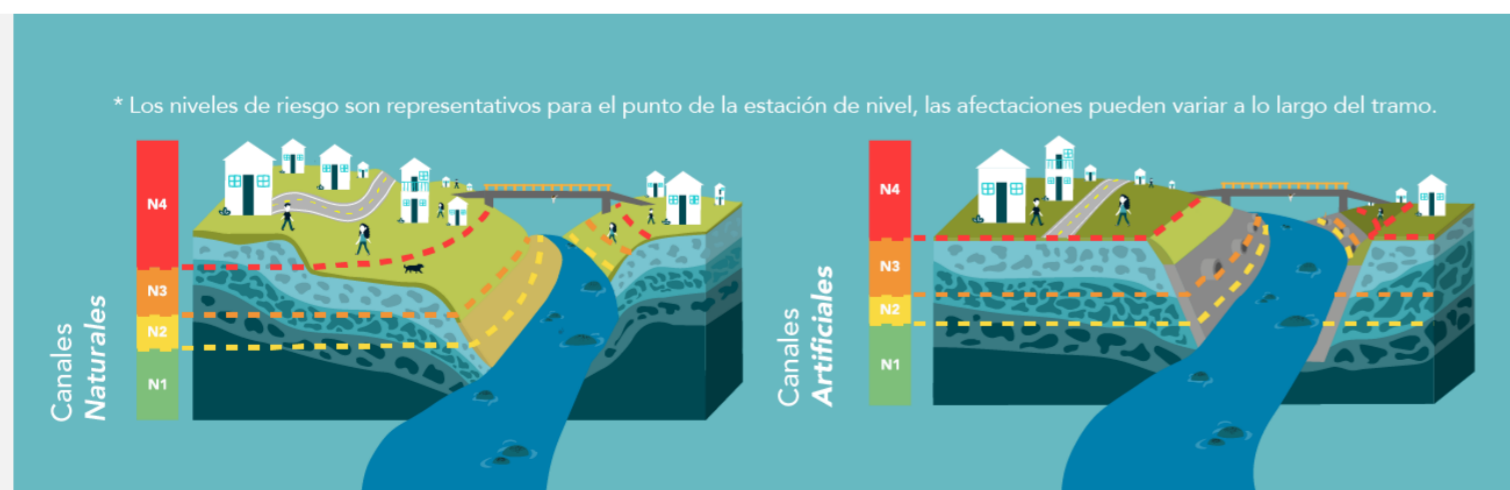
RESUMEN SEMANAL

- 134 | Q. La Madera - Barrio Nuevo
- 614 | Q. La Cantera - Metro Caribe
- 94 | R. Medellín - Puente La Aguacatala
- 562 | Q. San Alejo - Ceramica
- 145 | Q. La Sabanetica - Prados de Sabaneta
- 108 | Q. Dona Maria - Santa Rita
- 236 | Q. Dona Maria - Santa Maria 2
- 572 | Q. La Munoz - Ditaires
- 93 | R. Medellín - Puente 33
- 406 | Q. La Sabanetica - El Plebiscito
- 593 | Q. La Madera - Jose Antonio Galan
- 90 | Q. Dona Maria - Colegio Campestre El Encanto
- 238 | Q. La Iguana - El Pesebre
- 606 | Q. La Presidenta - Exito Poblado Lidar

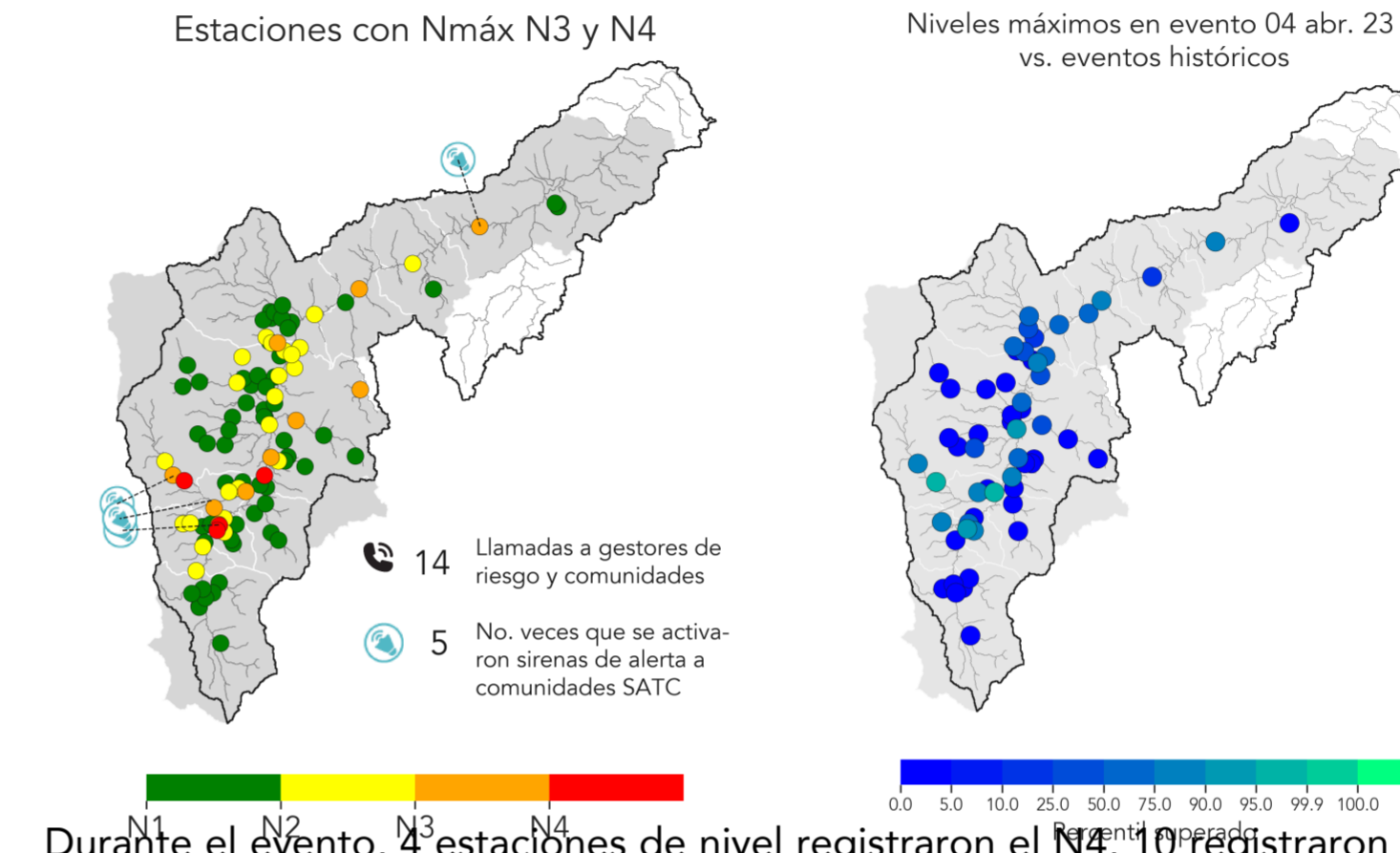


En la matriz ubicada a la izquierda, se presenta el nivel de riesgo máximo que se registró cada día de la semana en algunos cauces del Valle de Aburrá. En la matriz a la derecha, se observa el percentil superado por el acumulado diario de la precipitación promedio de radar en las subcuencas de los cauces en mención. Durante esta semana se mantuvo la frecuencia pero disminuyó ligeramente la magnitud de los eventos de precipitación. Ninguna subcuenca superó el percentil 95 de precipitación diaria (p95), pero por lo menos 12 subcuenca superaron el p50. En total, 6 estaciones de nivel registraron el nivel de riesgo rojo (inundación mayor -N4-), 13 registraron el naranja (inundación menor -N3-) y 27 el amarillo (de precaución -N2-). Las crecientes de mayor riesgo ocurrieron durante el fin de semana. Respecto a la semana anterior, aumentó la frecuencia de las crecientes, la magnitud, y la cantidad de estaciones donde estas ocurrieron. Se considera que el riesgo por inundación fue mayor al de la semana anterior.

- N1**
Nivel de agua seguro
No se registran cambios asociados a crecientes.
- N2**
Nivel de precaución
Se presenta un aumento en el nivel, es el primer estado de alerta ante posibles crecientes.
- N3**
Nivel de riesgo moderado
Posibles afectaciones menores a banquetas del cauce y estructuras hidráulicas cercanas al tramo.
- N4**
Nivel de riesgo alto
Alta probabilidad de afectaciones mayores, es necesaria la activación de planes de emergencia y evaluar la evacuación de la población.



NIVELES EN LOS CAUCES - Evento: 16 de abr.



Animación de niveles de riesgo durante el evento.

Dando click a la animación se puede observar la evolución de la precipitación que detonó el evento, los niveles de riesgo en las estaciones de nivel, y las llamadas y activaciones de sirenas que tuvieron lugar a causa del evento.

Durante el evento, 4 estaciones de nivel registraron el N4, 10 registraron el N3 y 23 el N2 (mapa a la izquierda). Las crecientes de mayor riesgo ocurrieron en Medellín. Entre las estaciones con crecientes en San Antonio de Prado, 2 superaron el p95, es decir, el 95% de los eventos registrados hasta la fecha (ver mapa a la derecha). Las dos estaciones con mayor riesgo por inundación fueron Q. Doña María (San Antonio de Prado) y R. Medellín - Santa Marta (Barbosa). Gracias a la información meteorológica del evento se generaron 14 llamadas/interacciones de alerta con los gestores de riesgo y/o las comunidades, además fue necesario activar las sirenas de alerta por inundación en las comunidades asociadas a SATC de Las Playas y Santa Rita (San Antonio de Prado), El Plebiscito (Sabaneta) y Santa Marta (Barbosa). En total, las sirenas se activaron por un total de 5 veces.

