



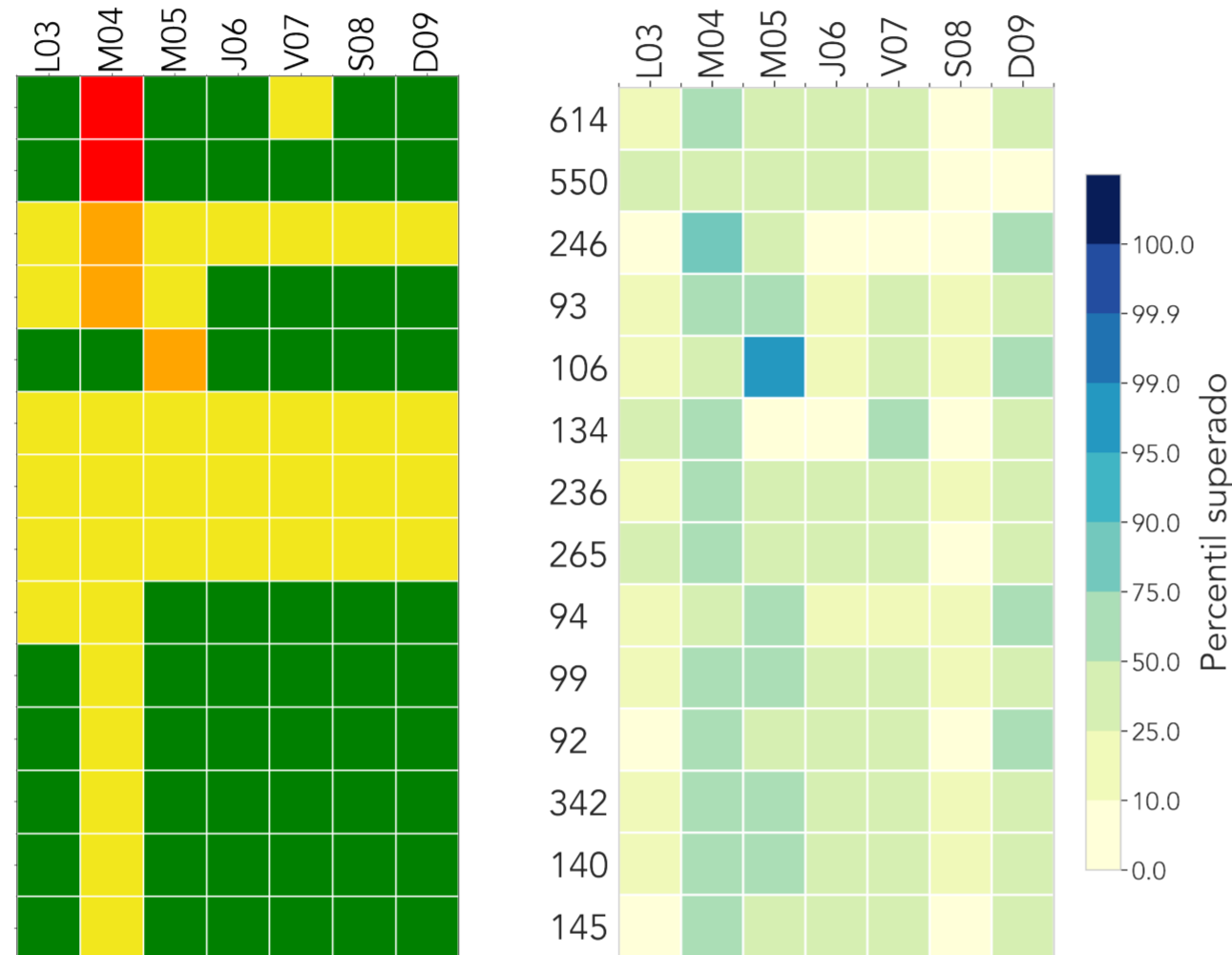
INFORME HIDROMETEOROLÓGICO SEMANAL

HIDROLOGÍA

Semana: 03 de abril hasta 09 de abril de 2023

RESUMEN SEMANAL

	L03	M04	M05	J06	V07	S08	D09
614 Q. La Cantera - Metro Caribe	Red	Red	Verde	Verde	Verde	Verde	Verde
550 Q. La Magdalena - Naranjal	Red	Red	Verde	Verde	Verde	Verde	Verde
246 Q. La Raya - La Estrella	Amarillo	Amarillo	Amarillo	Amarillo	Amarillo	Amarillo	Amarillo
93 R. Medellín - Puente 33	Amarillo	Amarillo	Amarillo	Amarillo	Amarillo	Amarillo	Amarillo
106 R. Medellín - Parque 3 Aguas	Verde	Verde	Verde	Verde	Verde	Verde	Verde
134 Q. La Madera - Barrio Nuevo	Amarillo	Amarillo	Amarillo	Amarillo	Amarillo	Amarillo	Amarillo
236 Q. Dona Maria - Santa Maria 2	Amarillo	Amarillo	Amarillo	Amarillo	Amarillo	Amarillo	Amarillo
265 Q. La Loca - El Cafetal	Amarillo	Amarillo	Amarillo	Amarillo	Amarillo	Amarillo	Amarillo
94 R. Medellín - Puente La Aguacatala	Verde	Verde	Verde	Verde	Verde	Verde	Verde
99 R. Medellín - Aula Ambiental	Verde	Verde	Verde	Verde	Verde	Verde	Verde
92 Q. Altavista - Corregimiento Altavista	Verde	Verde	Verde	Verde	Verde	Verde	Verde
342 R. Medellín - Santa Marta	Verde	Verde	Verde	Verde	Verde	Verde	Verde
140 R. Medellín - Puente Fundadores	Verde	Verde	Verde	Verde	Verde	Verde	Verde
145 Q. La Sabanetica - Prados de Sabaneta	Verde	Verde	Verde	Verde	Verde	Verde	Verde



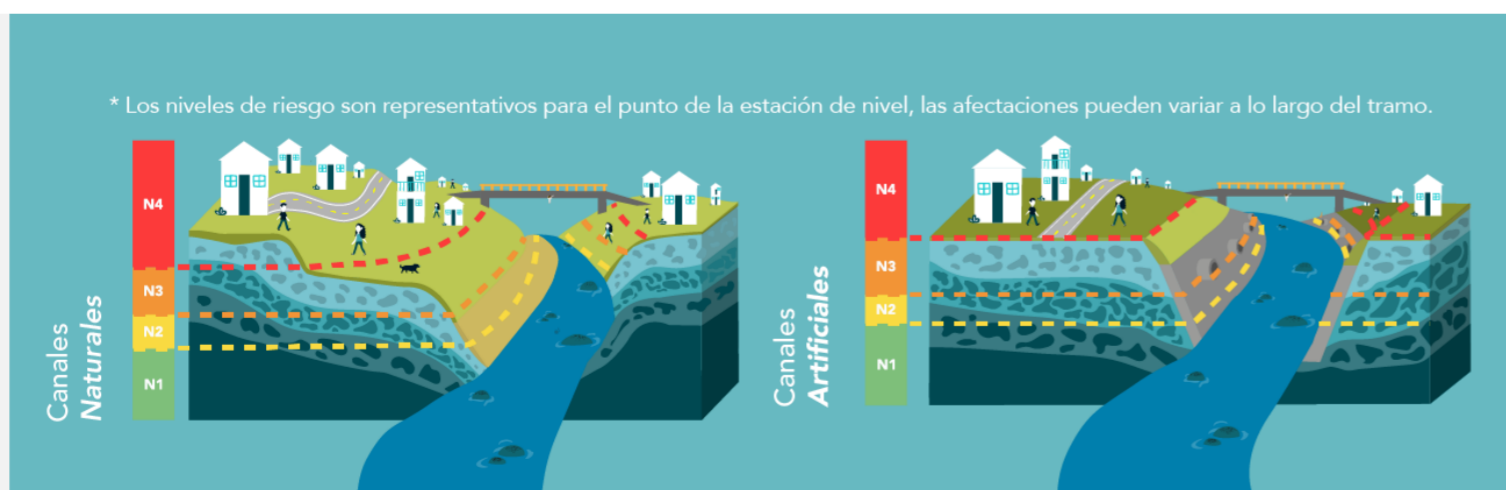
En la matriz ubicada a la izquierda, se presenta el nivel de riesgo máximo que se registró cada día de la semana en algunos cauces del Valle de Aburrá. En la matriz a la derecha, se observa el percentil superado por el acumulado diario de la precipitación promedio de radar en las subcuencas de los cauces en mención. Durante esta semana disminuyó ligeramente la frecuencia y la magnitud de los eventos de precipitación. Una subcuenca superó el percentil 95 de precipitación diaria (p95). En total, 2 estaciones de nivel registraron el nivel de riesgo rojo (inundación mayor -N4-), 3 registraron el naranja (inundación menor -N3-) y 22 el amarillo (de precaución -N2-). Las crecientes de mayor riesgo ocurrieron al inicio de la semana. Respecto a la semana anterior, disminuyó la frecuencia de las crecientes, la magnitud, y la cantidad de estaciones donde estas ocurrieron. Se considera que el riesgo por inundación fue menor al de la semana anterior.

N1
Nivel de agua seguro
No se registran cambios asociados a crecientes.

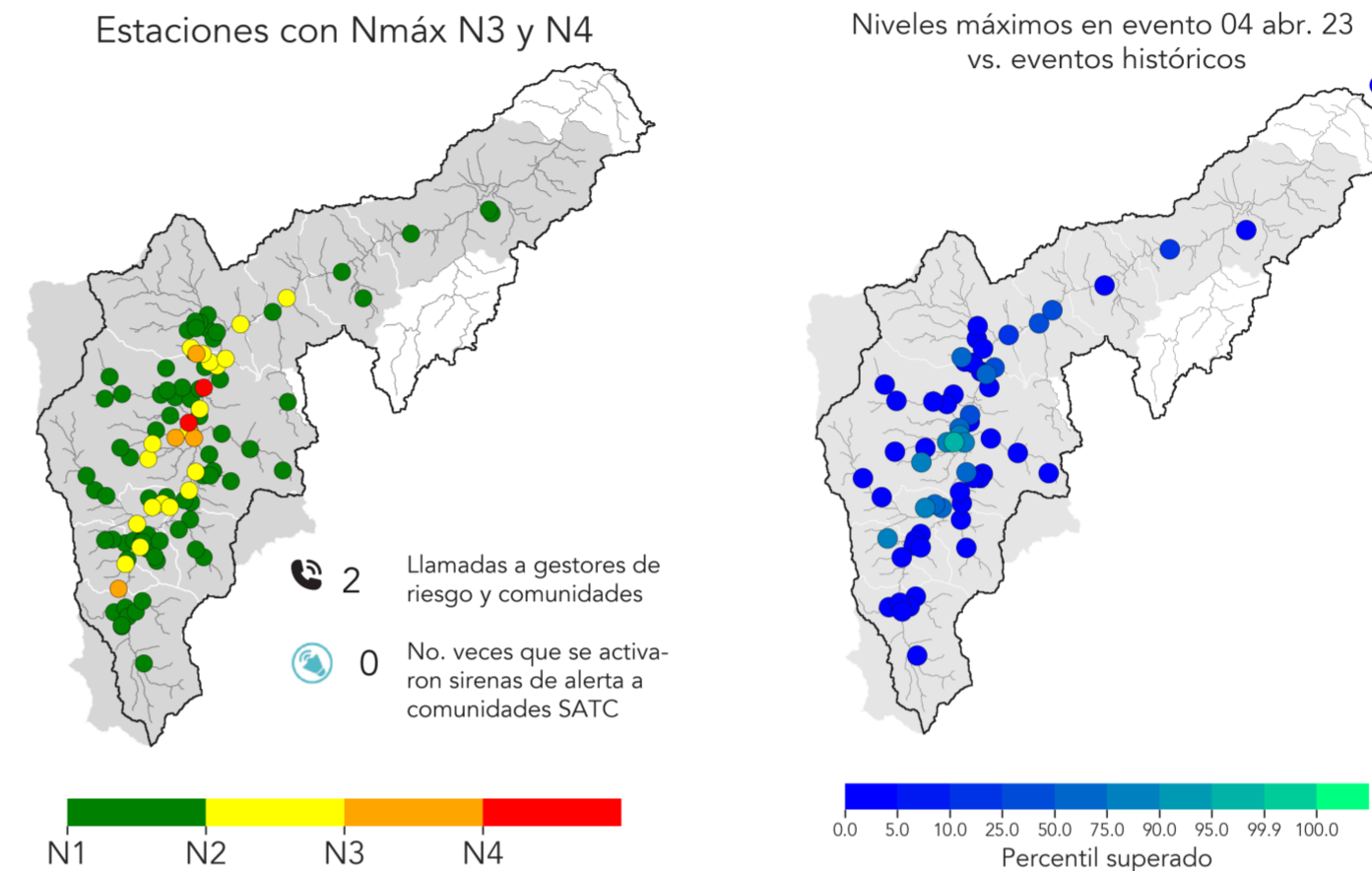
N2
Nivel de precaución
Se presenta un aumento en el nivel, es el primer estado de alerta ante posibles crecientes.

N3
Nivel de riesgo moderado
Posibles afectaciones menores a banquetas del cauce y estructuras hidráulicas cercanas al tramo.

N4
Nivel de riesgo alto
Alta probabilidad de afectaciones mayores, es necesaria la activación de planes de emergencia y evaluar la evacuación de la población.



NIVELES EN LOS CAUCES - Evento: 04 de abr.



Animación de niveles de riesgo durante el evento.

Dando click a al animación se puede observar la evolución de la precipitación que detonó el evento, los niveles de riesgo en las estaciones de nivel, y las llamadas y activaciones de sirenas que tuvieron lugar a causa del evento.

Durante el evento, 2 estaciones de nivel registraron el N4, 4 registraron el N3 y 20 el N2 (mapa a la izquierda). Las crecientes de mayor riesgo ocurrieron en Medellín. Entre las estaciones con crecientes 1 superó el p95, es decir, el 95% de los eventos registrados hasta la fecha (ver mapa a la derecha). Las dos estaciones con mayor riesgo por inundación fueron Q. La Cantera y Q. La Magdalena, ambas en Medellín. Gracias a la información meteorológica del evento se generaron 2 llamadas/interacciones de alerta con los gestores de riesgo y/o las comunidades, sin embargo, no fue necesario que se activaran las sirenas de alerta por inundación en las comunidades asociadas a SATC.

