



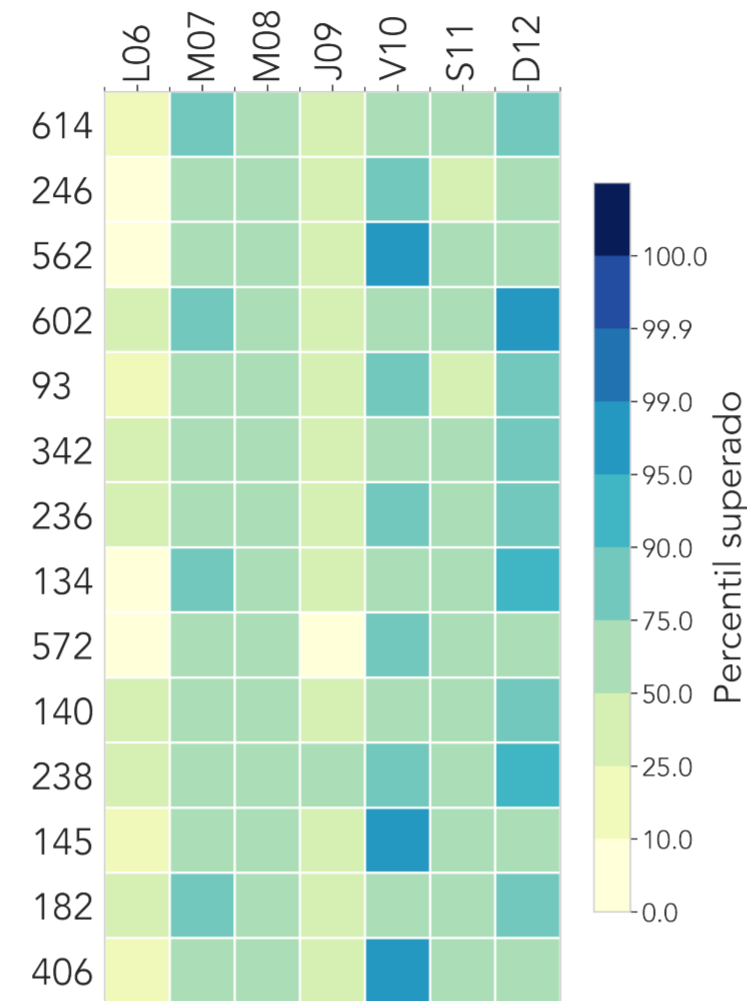
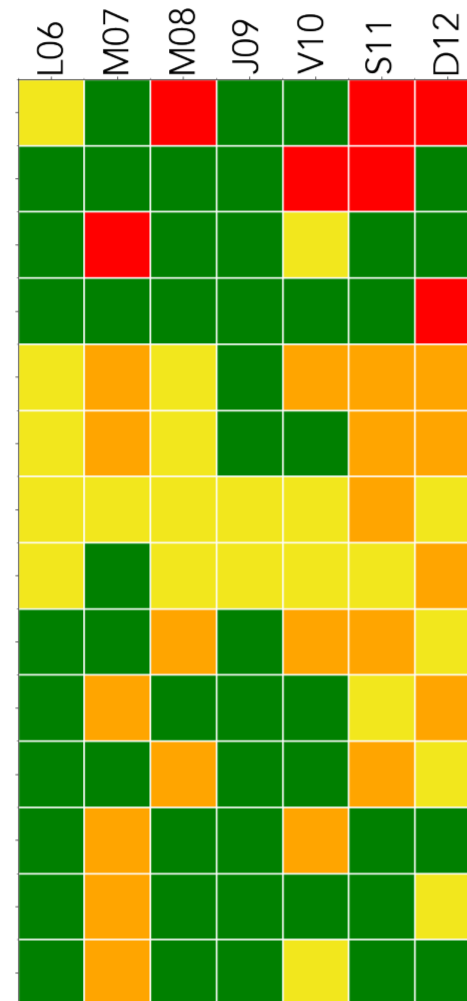
INFORME HIDROMETEOROLÓGICO SEMANAL

HIDROLOGÍA

Semana: 06 de marzo hasta 12 de marzo de 2023

RESUMEN SEMANAL

- 614 | Q. La Cantera - Metro Caribe
- 246 | Q. La Raya - La Estrella
- 562 | Q. San Alejo - Ceramica
- 602 | Q. El Salado - Parque Arvi
- 93 | R. Medellín - Puente 33
- 342 | R. Medellín - Santa Marta
- 236 | Q. Dona Maria - Santa Maria 2
- 134 | Q. La Madera - Barrio Nuevo
- 572 | Q. La Munoz - Ditaires
- 140 | R. Medellín - Puente Fundadores
- 238 | Q. La Iguana - El Pesebre
- 145 | Q. La Sabanetica - Prados de Sabaneta
- 182 | Q. Santa Elena - Caicedo
- 406 | Q. La Sabanetica - El Plebiscito



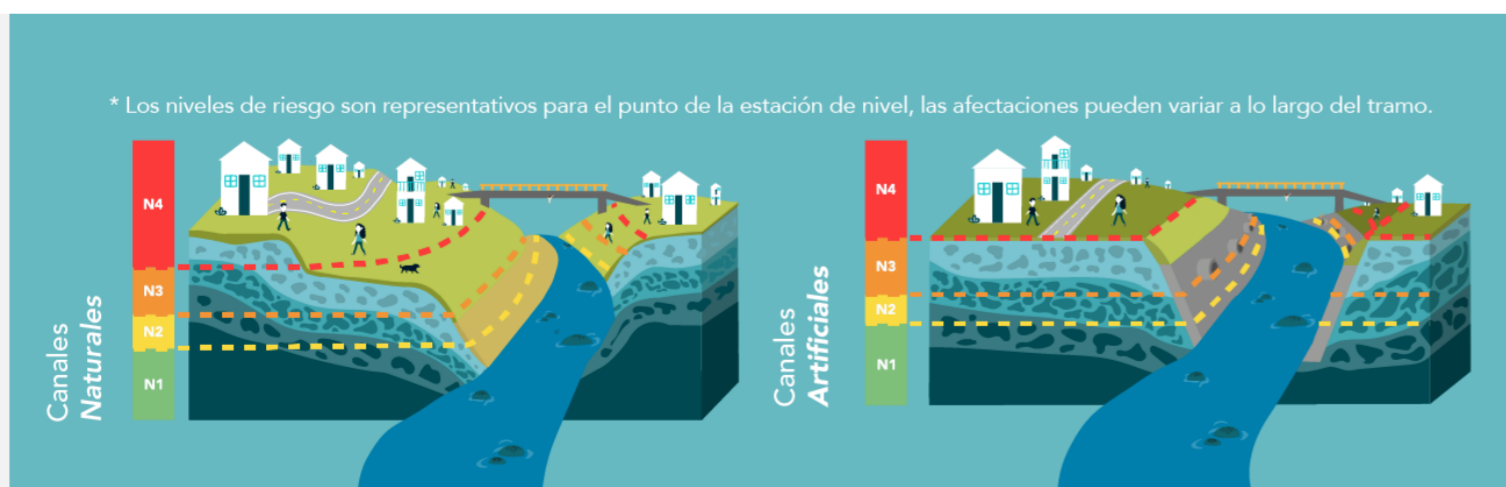
En la matriz ubicada a la izquierda, se presenta el nivel de riesgo máximo que se registró cada día de la semana en algunos cauces del Valle de Aburrá. En la matriz a la derecha, se observa el percentil superado por el acumulado diario de la precipitación promedio de radar en las subcuencas de los cauces en mención. Durante esta semana aumentó la frecuencia y la magnitud de los eventos de precipitación. 4 subcuencas superaron el percentil 95 de precipitación diaria (p95). En total, 4 estaciones de nivel registraron el nivel de riesgo rojo (inundación mayor -N4-), 14 registraron el naranja (inundación menor -N3-) y 23 el amarillo (de precaución -N2-). Crecientes de riesgo considerable ocurrieron durante toda la semana. Respecto a las semanas anteriores, aumentó la frecuencia de las crecientes, la magnitud, y la cantidad de estaciones donde estas ocurrieron. Se considera que el riesgo por inundación fue mayor al de la semana anterior.

N1
Nivel de agua seguro
No se registran cambios asociados a crecientes.

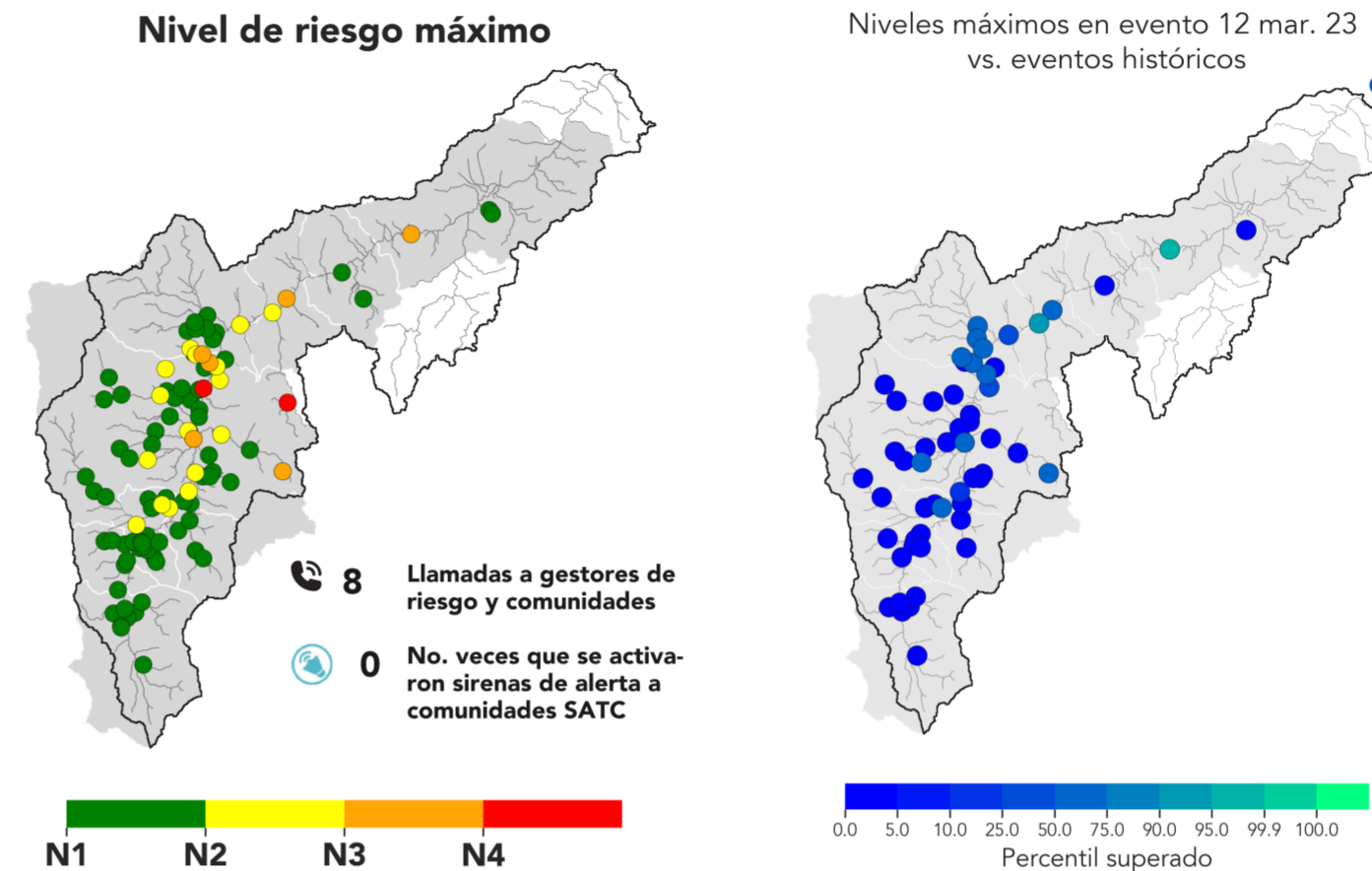
N2
Nivel de precaución
Se presenta un aumento en el nivel, es el primer estado de alerta ante posibles crecientes.

N3
Nivel de riesgo moderado
Posibles afectaciones menores a banquetas del cauce y estructuras hidráulicas cercanas al tramo.

N4
Nivel de riesgo alto
Alta probabilidad de afectaciones mayores, es necesaria la activación de planes de emergencia y evaluar la evacuación de la población.



NIVELES EN LOS CAUCES - Evento: 12 de mar.



Animación de niveles de riesgo durante el evento.

Dando click a la animación se puede observar la evolución de la precipitación que detonó el evento, los niveles de riesgo en las estaciones de nivel, y las llamadas y activaciones de sirenas que tuvieron lugar a causa del evento.

Durante el evento, 2 estaciones de nivel registró el N4, 6 registraron el N3 y 16 el N2 (mapa a la izquierda). Crecientes de riesgo relevante ocurrieron en Medellín, Copacabana y Barbosa. Entre las estaciones con crecientes, 1 superó el p95, es decir, el p95% de los eventos registrados hasta la fecha (ver mapa a la derecha). Las dos estaciones con mayor riesgo por inundación fueron Q. La Cantera - Metro Caribe (Medellín) y Q. El Salado - Parque Arvi. Gracias a la información meteorológica del evento se generaron 8 llamadas/interacciones de alerta con los gestores de riesgo y/o las comunidades, sin embargo, no fue necesario que se activaran las sirenas de alerta por inundación en las comunidades asociadas a SATC.

