



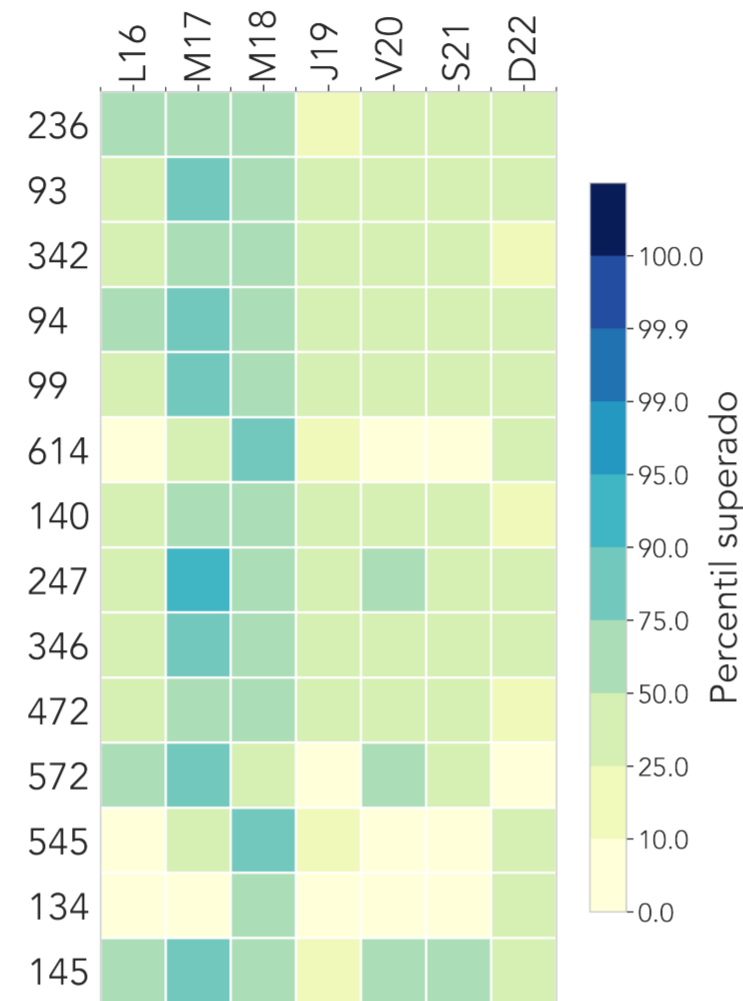
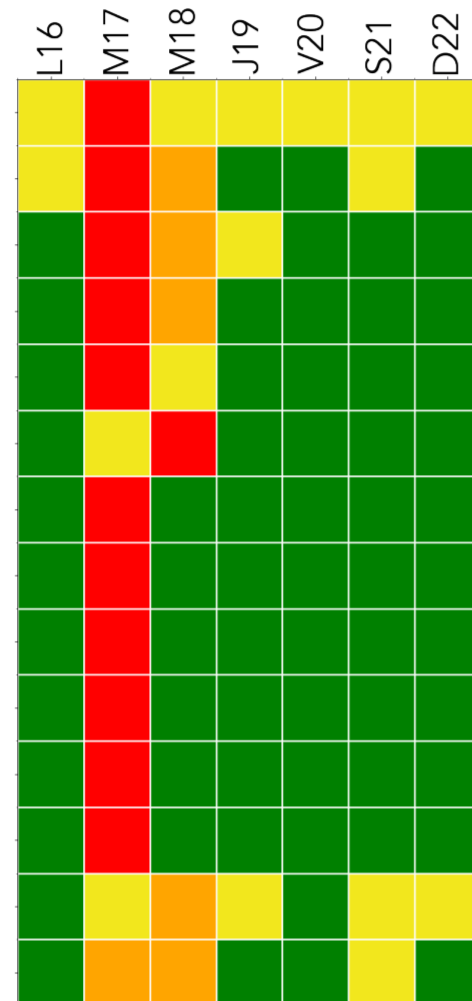
INFORME HIDROMETEOROLÓGICO SEMANAL

HIDROLOGÍA

Semana: 16 de enero hasta 22 de enero de 2023

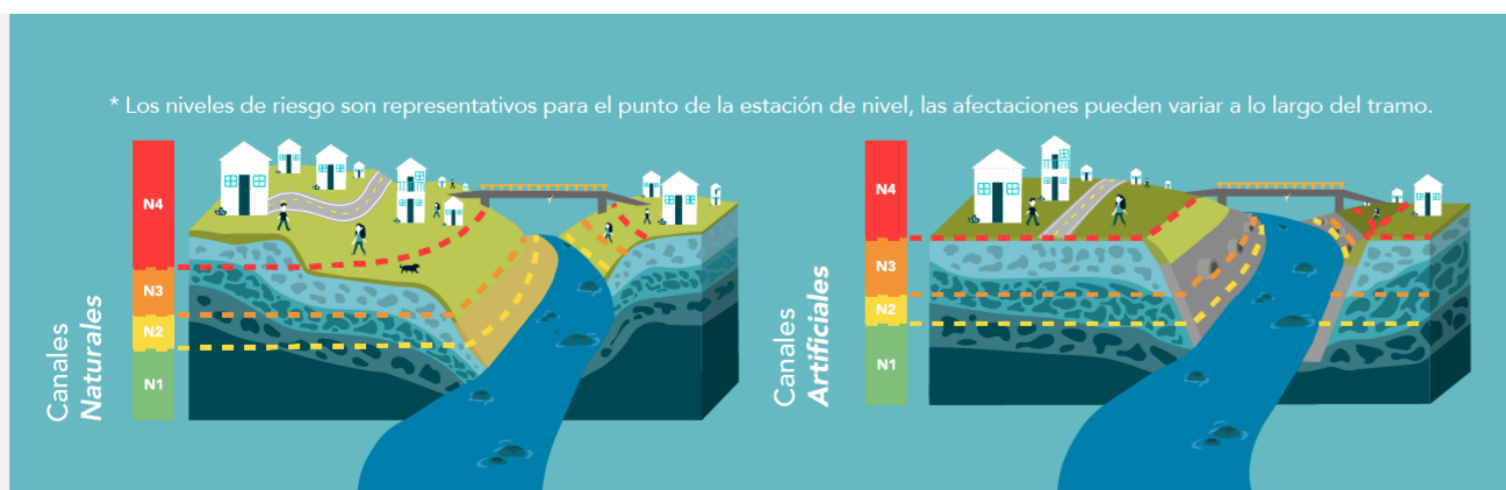
RESUMEN SEMANAL

- 236 | Q. Dona Maria - Santa Maria 2
- 93 | R. Medellin - Puente 33
- 342 | R. Medellin - Santa Marta
- 94 | R. Medellin - Puente La Aguacatala
- 99 | R. Medellin - Aula Ambiental
- 614 | Q. La Cantera - Metro Caribe
- 140 | R. Medellin - Puente Fundadores
- 247 | Q. El Tablazo - El Progreso
- 346 | R. Medellin - Puente Machado
- 472 | R. Medellin - Puente Girardota
- 572 | Q. La Munoz - Ditaires
- 545 | Q. La Gomez - Facultad de Minas
- 134 | Q. La Madera - Barrio Nuevo
- 145 | Q. La Sabanetica - Prados de Sabaneta

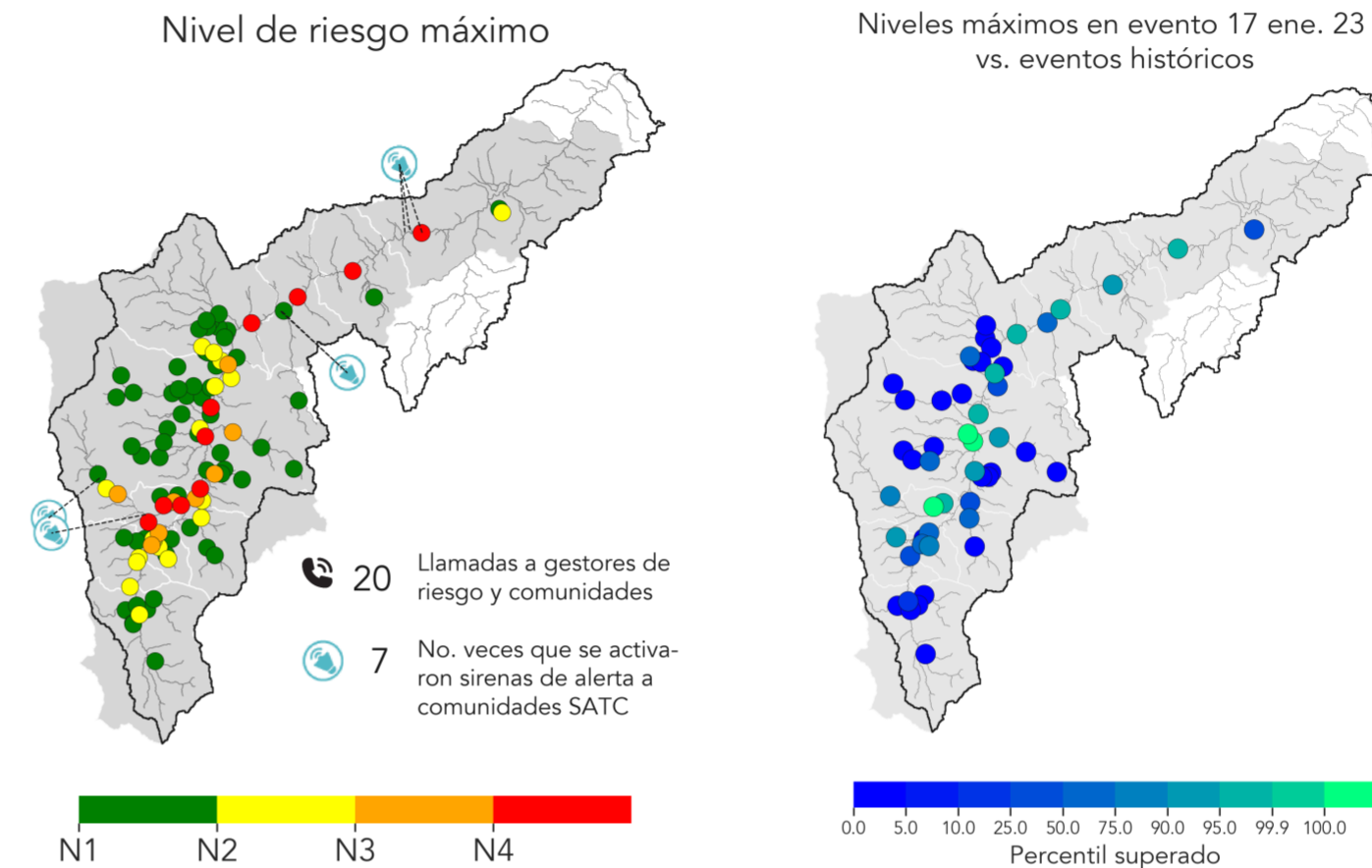


En la matriz ubicada a la izquierda, se presenta el nivel de riesgo máximo que se registró cada día de la semana en algunos cauces del Valle de Aburrá. En la matriz a la derecha, se observa el percentil superado por el acumulado diario de la precipitación promedio de radar en las subcuencas de los cauces en mención. Durante esta semana se mantuvo la frecuencia y la magnitud de los eventos de precipitación. Ninguna subcuenca superó el percentil 95 de precipitación diaria (p95) pero 1 superó el p90. En total, 12 estaciones de nivel registraron el nivel de riesgo rojo (inundación mayor -N4-), 8 registraron el naranja (inundación menor -N3-) y 21 el amarillo (de precaución -N2-). Las crecientes de mayor riesgo ocurrieron el fin de semana. Respecto a la semana anterior, aunque disminuyó la frecuencia de las crecientes, se mantuvo la magnitud, así como la cantidad de estaciones donde estas ocurrieron. Se considera que el riesgo por inundación fue similar al de la semana anterior.

- N1**
Nivel de agua seguro
No se registran cambios asociados a crecientes.
- N2**
Nivel de precaución
Se presenta un aumento en el nivel, es el primer estado de alerta ante posibles crecientes.
- N3**
Nivel de riesgo moderado
Posibles afectaciones menores a banquetas del cauce y estructuras hidráulicas cercanas al tramo.
- N4**
Nivel de riesgo alto
Alta probabilidad de afectaciones mayores, es necesaria la activación de planes de emergencia y evaluar la evacuación de la población.



NIVELES EN LOS CAUCES - Evento: 17 de ene.



Animación de niveles de riesgo durante el evento.

Dando click a la animación se puede observar la evolución de la precipitación que detonó el evento, los niveles de riesgo en las estaciones de nivel, y las llamadas y activaciones de sirenas que tuvieron lugar a causa del evento.

Durante el evento, 10 estaciones de nivel registraron el N4, 8 registraron el N3 y 18 el N2 (mapa a la izquierda). Crecientes de riesgo relevante ocurrieron en todo el valle de Aburrá, a excepción de los municipios de Caldas y La Estrella. Entre las estaciones con crecientes, 3 superaron el p100, es decir, el 100% de los eventos registrados hasta la fecha (ver mapa a la derecha). Las dos estaciones con mayor riesgo por inundación fueron Puente 33 (río Aburrá-Medellín) y Q. Doña María (Itagüí). Gracias a la información meteorológica del evento se generaron 20 llamadas/interacciones de alerta con los gestores de riesgo y/o las comunidades, se activaron las sirenas de alerta por inundación en las comunidades asociadas a SATC de El Paraíso y Villa Lía en San Antonio de Prado, Guadalajara en Copacabana y Primavera en Barbosa. Se activaron por un total de 7 veces.

