



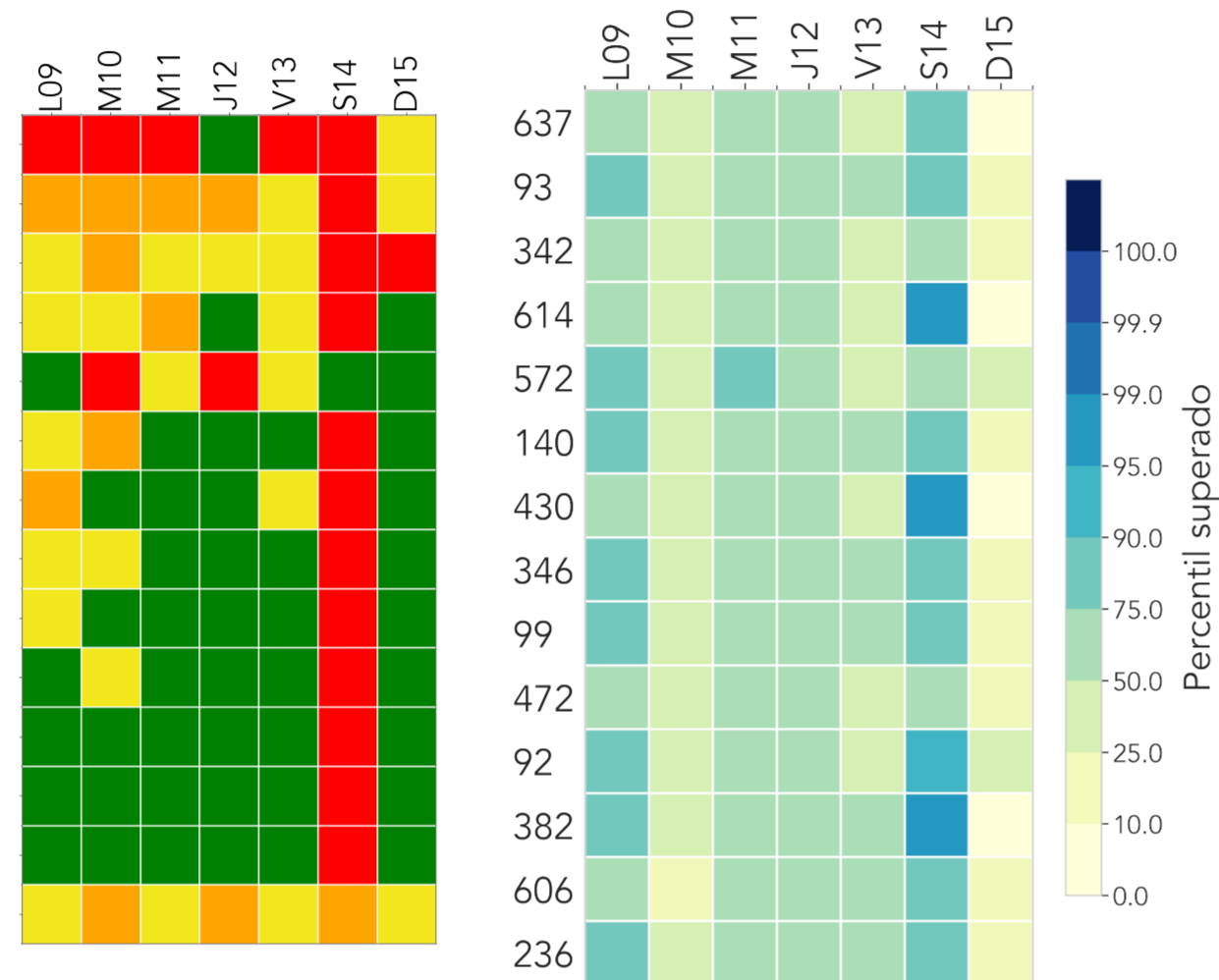
INFORME HIDROMETEOROLÓGICO SEMANAL

HIDROLOGÍA

Semana: 02 de enero hasta 08 de enero de 2023

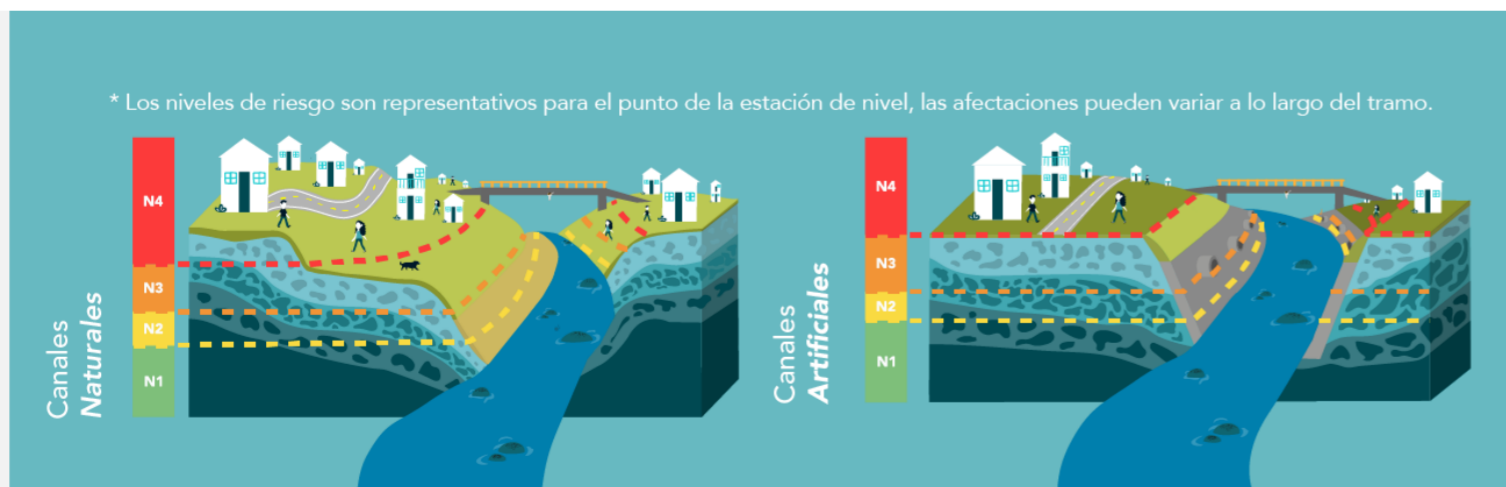
RESUMEN SEMANAL

- 637 | Q. La Toscana - Zenu
- 93 | R. Medellín - Puente 33
- 342 | R. Medellín - Santa Marta
- 614 | Q. La Cantera - Metro Caribe
- 572 | Q. La Muñoz - Ditaires
- 140 | R. Medellín - Puente Fundadores
- 430 | Deprimido De Los Musicos - Alcantarillado Lidar
- 346 | R. Medellín - Puente Machado
- 99 | R. Medellín - Aula Ambiental
- 472 | R. Medellín - Puente Girardota
- 92 | Q. Altavista - Corregimiento Altavista
- 382 | Q. La Picacha - Las Violetas
- 606 | Q. La Presidenta - Exito Poblado Lidar
- 236 | Q. Dona Maria - Santa Maria 2

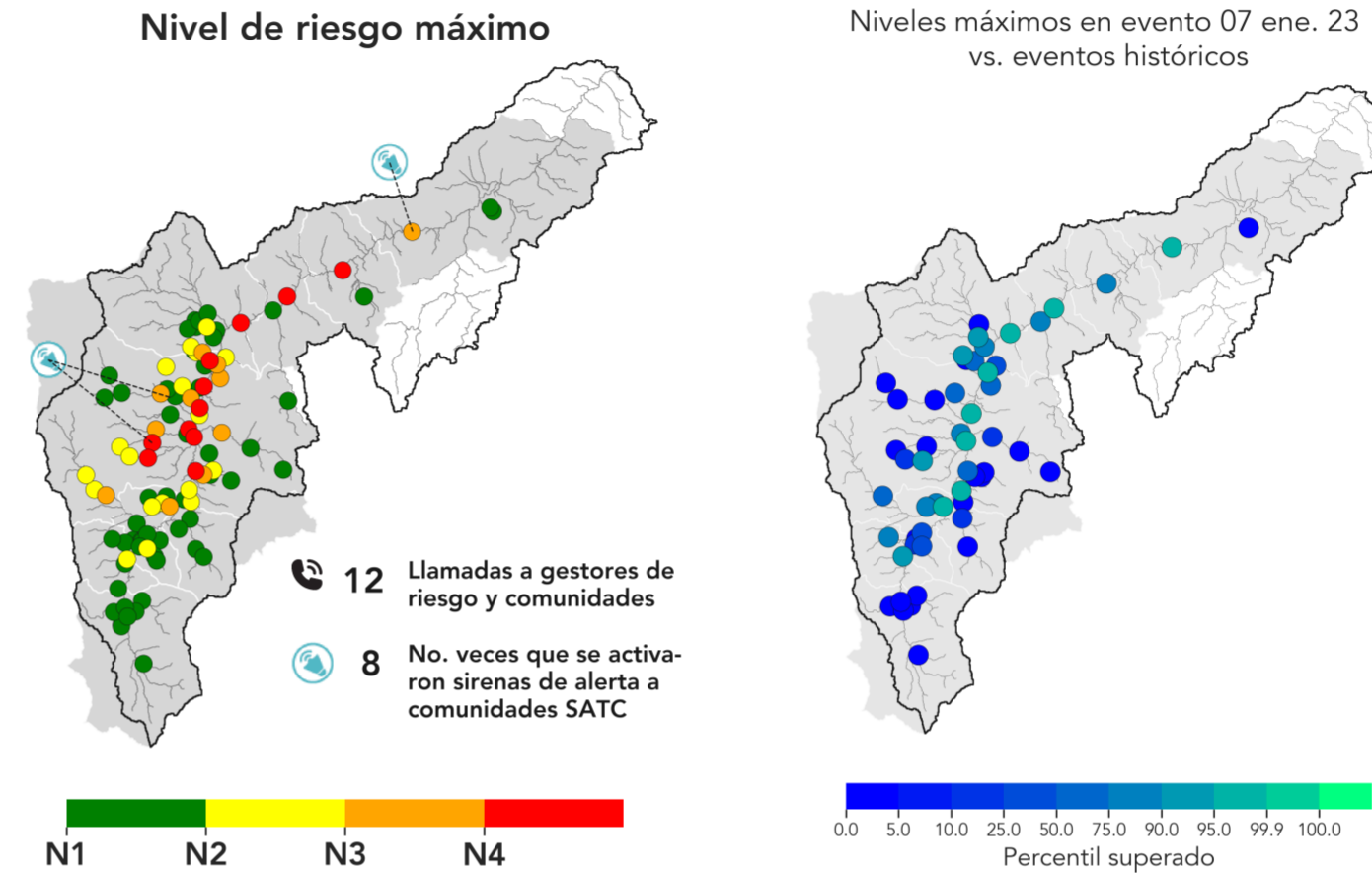


En la matriz ubicada a la izquierda, se presenta el nivel de riesgo máximo que se registró cada día de la semana en algunos cauces del Valle de Aburrá. En la matriz a la derecha, se observa el percentil superado por el acumulado diario de la precipitación promedio de radar en las subcuencas de los cauces en mención. Durante esta semana se mantuvo la frecuencia y la magnitud de los eventos de precipitación. Por lo menos 1 subcuenca superó el percentil 95 de precipitación diaria (p95). En total, 13 estaciones de nivel registraron el nivel de riesgo rojo (inundación mayor -N4-), 11 registraron el naranja (inundación menor -N3-) y 21 el amarillo (de precaución -N2-). Las crecientes de mayor riesgo ocurrieron el fin de semana. Respecto a la semana anterior, se mantuvo la magnitud, la frecuencia de las crecientes, así como la cantidad de estaciones donde estas ocurrieron. Se considera que el riesgo por inundación fue similar al de la semana anterior.

- N1**
Nivel de agua seguro
No se registran cambios asociados a crecientes.
- N2**
Nivel de precaución
Se presenta un aumento en el nivel, es el primer estado de alerta ante posibles crecientes.
- N3**
Nivel de riesgo moderado
Posibles afectaciones menores a banquetas del cauce y estructuras hidráulicas cercanas al tramo.
- N4**
Nivel de riesgo alto
Alta probabilidad de afectaciones mayores, es necesaria la activación de planes de emergencia y evaluar la evacuación de la población.



NIVELES EN LOS CAUCES - Evento: 14 de ene.



Animación de niveles de riesgo durante el evento.

Dando click a al animación se puede observar la evolución de la precipitación que detonó el evento, los niveles de riesgo en las estaciones de nivel, y las llamadas y activaciones de sirenas que tuvieron lugar a causa del evento.

Durante el evento, 11 estaciones de nivel registraron el N4, 11 registraron el N3 y 18 el N2 (mapa a la izquierda). Las crecientes de riesgo relevante ocurrieron en todo el valle de Aburrá, a excepción de los municipios del sur. Entre las estaciones con crecientes, +1 superaron el p95, es decir, el 95% de los eventos registrados hasta la fecha (ver mapa a la derecha). Las dos estaciones con mayor riesgo por inundación fueron Q. La Cantera y el Deprimido de los músicos, ambos en Medellín. Gracias a la información meteorológica del evento se generaron 12 llamadas/interacciones de alerta con los gestores de riesgo y/o las comunidades, se activaron las sirenas de alerta por inundación en las comunidades asociadas a SATC: El Pesebre y Las Violetas en Medellín, y Santa Marta en Barbosa. Se activaron por un total de 8 veces.

