



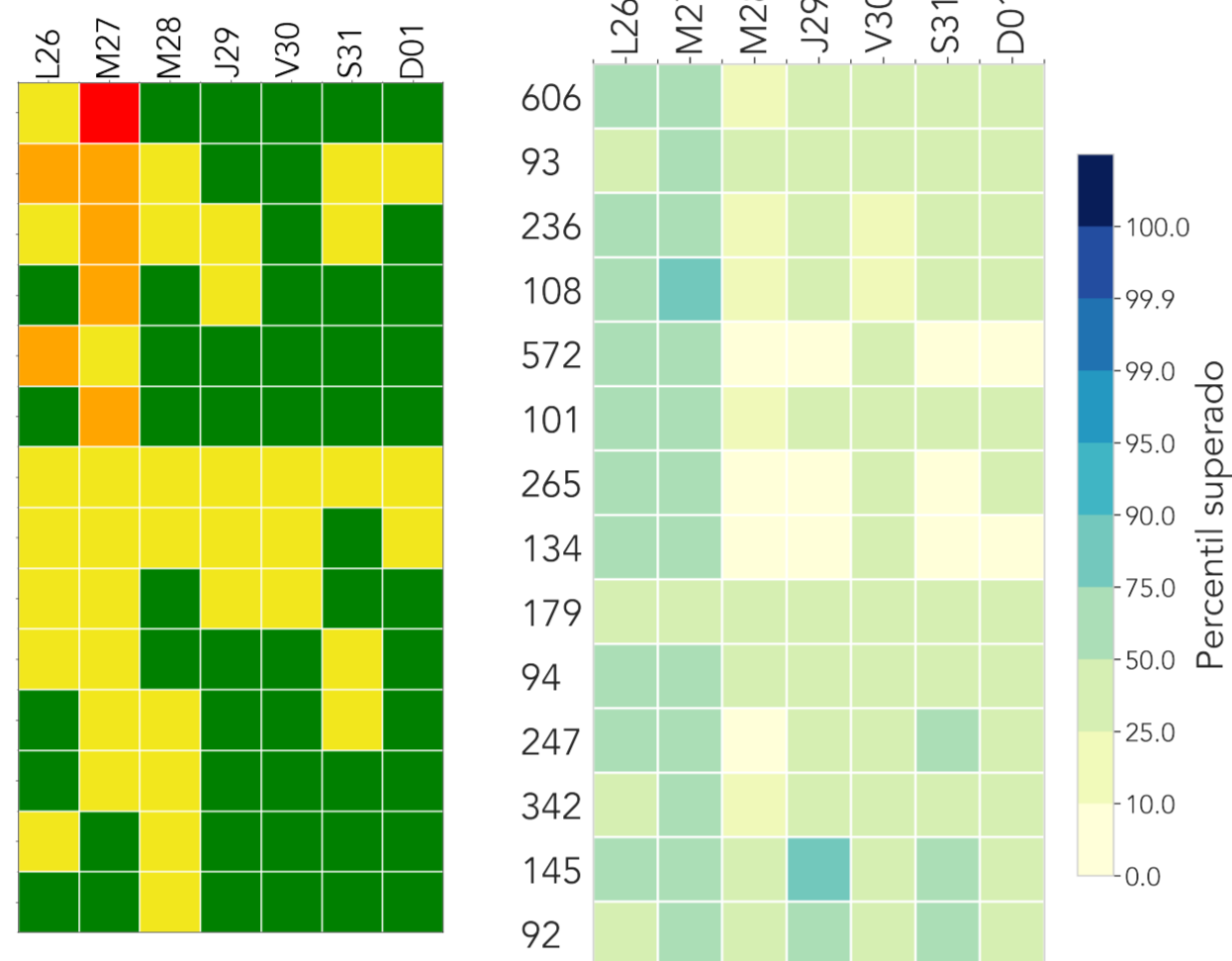
INFORME HIDROMETEOROLÓGICO SEMANAL

HIDROLOGÍA

Semana: 26 de diciembre hasta 01 de enero de 2023

RESUMEN SEMANAL

- 606 | Q. La Presidenta - Exito Poblado Lidar
- 93 | R. Medellín - Puente 33
- 236 | Q. Dona Maria - Santa Maria 2
- 108 | Q. Dona Maria - Santa Rita
- 572 | Q. La Munoz - Ditaires
- 101 | Q. La Presidenta - Parque Lineal La Presidenta
- 265 | Q. La Loca - El Cafetal
- 134 | Q. La Madera - Barrio Nuevo
- 179 | R. Medellín - La Inmaculada
- 94 | R. Medellín - Puente La Aguacatala
- 247 | Q. El Tablazo - El Progreso
- 342 | R. Medellín - Santa Marta
- 145 | Q. La Sabanetica - Prados de Sabaneta
- 92 | Q. Altavista - Corregimiento Altavista



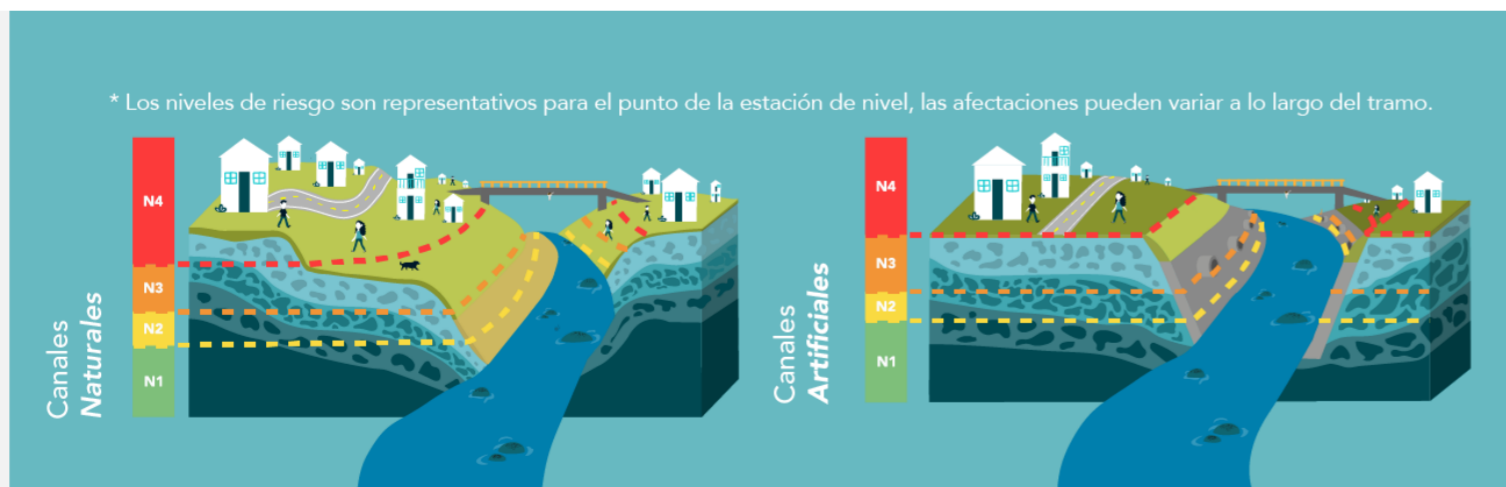
En la matriz ubicada a la izquierda, se presenta el nivel de riesgo máximo que se registró cada día de la semana en algunos cauces del Valle de Aburrá. En la matriz a la derecha, se observa el percentil superado por el acumulado diario de la precipitación promedio de radar en las subcuencas de los cauces en mención. Durante esta semana disminuyó la frecuencia y la magnitud de los eventos de precipitación. Ninguna subcuenca superó el percentil 95 de precipitación diaria (p95), pero dos superaron el p75. En total, una estación de nivel registró el nivel de riesgo rojo (inundación mayor -N4-), 5 registraron el naranja (inundación menor -N3-) y 19 el amarillo (de precaución -N2-). Las crecientes de mayor riesgo ocurrieron al inicio de la semana. Respecto a la semana anterior, aumentó ligeramente la magnitud pero se mantuvo la frecuencia de las crecientes, así como la cantidad de estaciones donde estas ocurrieron. Se considera que el riesgo por inundación fue ligeramente mayor al de la semana anterior.

N1
Nivel de agua seguro
 No se registran cambios asociados a crecientes.

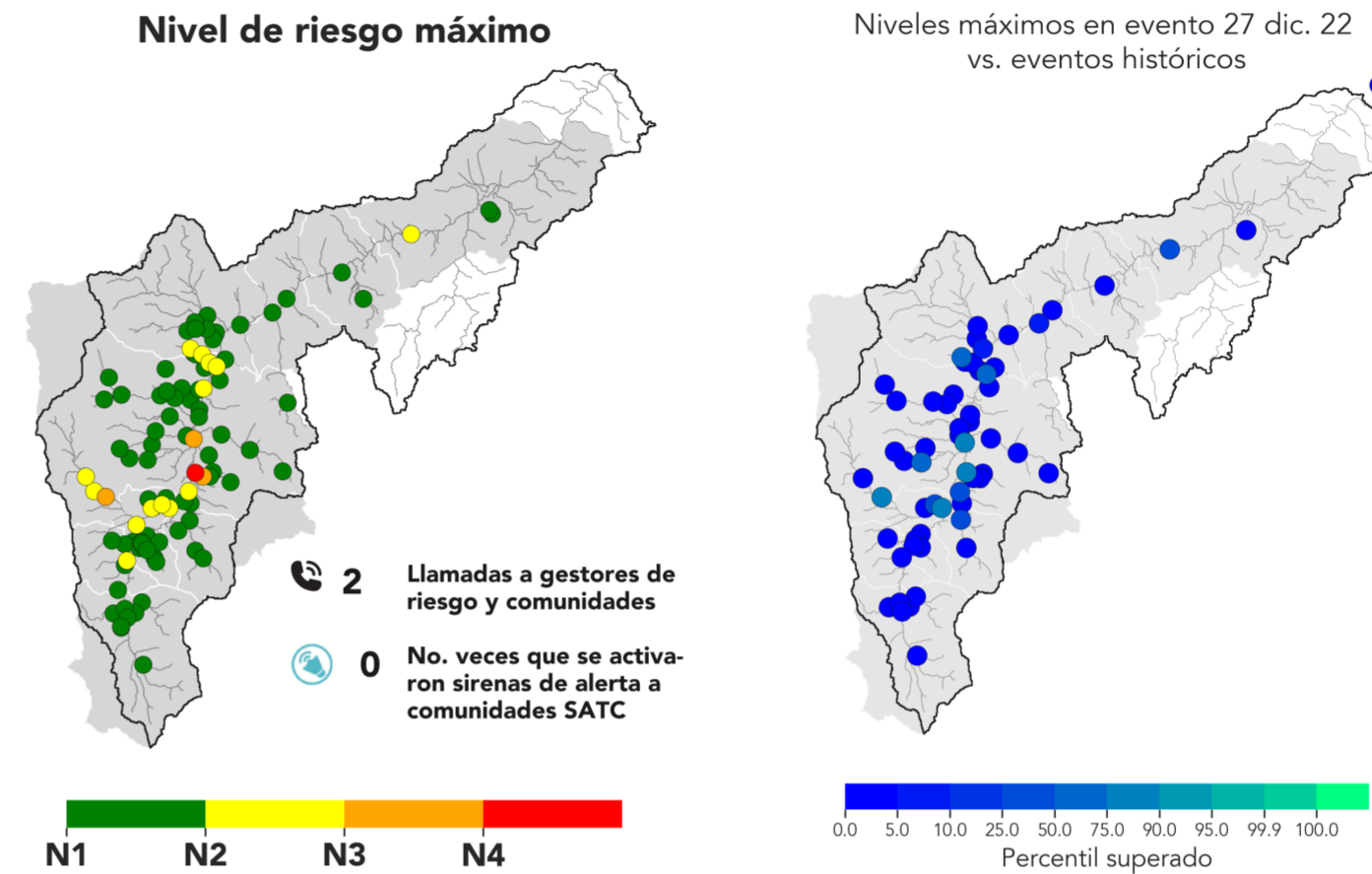
N2
Nivel de precaución
 Se presenta un aumento en el nivel, es el primer estado de alerta ante posibles crecientes.

N3
Nivel de riesgo moderado
 Posibles afectaciones menores a banquetas del cauce y estructuras hidráulicas cercanas al tramo.

N4
Nivel de riesgo alto
 Alta probabilidad de afectaciones mayores, es necesaria la activación de planes de emergencia y evaluar la evacuación de la población.



NIVELES EN LOS CAUCES - Evento: 27 de dic.



Animación de niveles de riesgo durante el evento.

Dando click a la animación se puede observar la evolución de la precipitación que detonó el evento, los niveles de riesgo en las estaciones de nivel, y las llamadas y activaciones de sirenas que tuvieron lugar a causa del evento.

Durante el evento, una estación de nivel registró el N4, 4 registraron el N3 y 14 el N2 (mapa a la izquierda). Las crecientes de mayor riesgo se concentraron en Medellín. Entre las estaciones con crecientes, 4 superaron el p75, es decir, el 75% de los eventos registrados hasta la fecha (ver mapa a la derecha). Las dos estaciones con mayor riesgo por inundación fueron Q. La Presidenta y R. Medellín - Puente 33. Gracias a la información meteorológica del evento no se generaron 2 llamadas/interacciones de alerta con los gestores de riesgo y/o las comunidades, sin embargo, no fue necesario activar las sirenas de alerta por inundación en las comunidades asociadas a SATC.

