



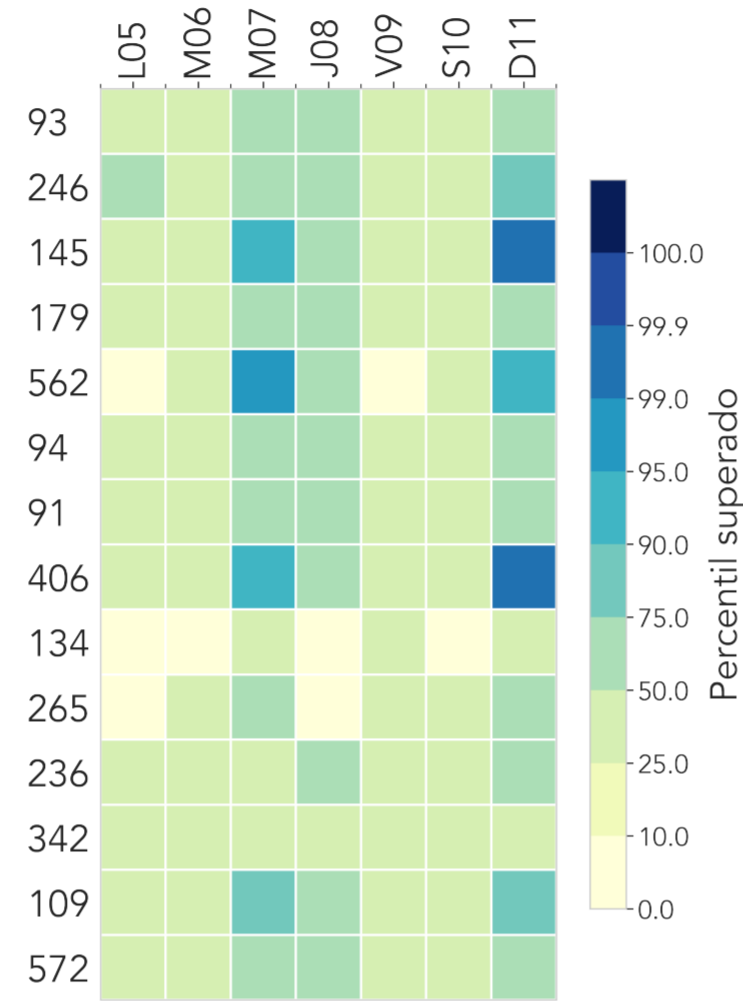
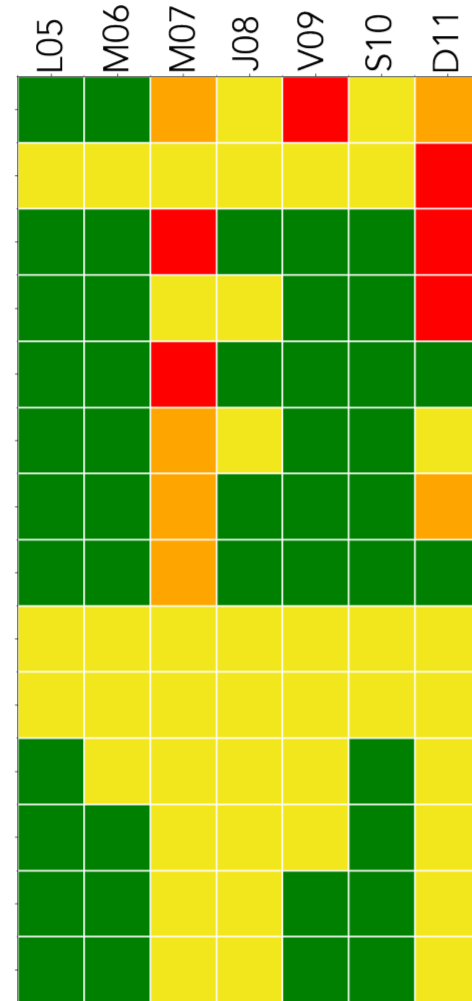
INFORME HIDROMETEOROLÓGICO SEMANAL

HIDROLOGÍA

Semana: 05 de diciembre hasta 11 de diciembre de 2022

RESUMEN SEMANAL

	L05	M06	M07	J08	V09	S10	D11
93 R. Medellín - Puente 33	Green	Green	Green	Green	Green	Green	Green
246 Q. La Raya - La Estrella	Green	Green	Green	Green	Green	Green	Green
145 Q. La Sabanetica - Prados de Sabaneta	Green	Green	Green	Green	Green	Green	Green
179 R. Medellín - La Inmaculada	Green	Green	Green	Green	Green	Green	Green
562 Q. San Alejo - Ceramica	Green	Green	Green	Green	Green	Green	Green
94 R. Medellín - Puente La Aguacatala	Green	Green	Green	Green	Green	Green	Green
91 R. Medellín - Metro Sabaneta	Green	Green	Green	Green	Green	Green	Green
406 Q. La Sabanetica - El Plebiscito	Green	Green	Green	Green	Green	Green	Green
134 Q. La Madera - Barrio Nuevo	Green	Green	Green	Green	Green	Green	Green
265 Q. La Loca - El Cafetal	Green	Green	Green	Green	Green	Green	Green
236 Q. Dona Maria - Santa Maria 2	Green	Green	Green	Green	Green	Green	Green
342 R. Medellín - Santa Marta	Green	Green	Green	Green	Green	Green	Green
109 Q. La Doctora - Sabaneta	Green	Green	Green	Green	Green	Green	Green
572 Q. La Munoz - Ditaires	Green	Green	Green	Green	Green	Green	Green



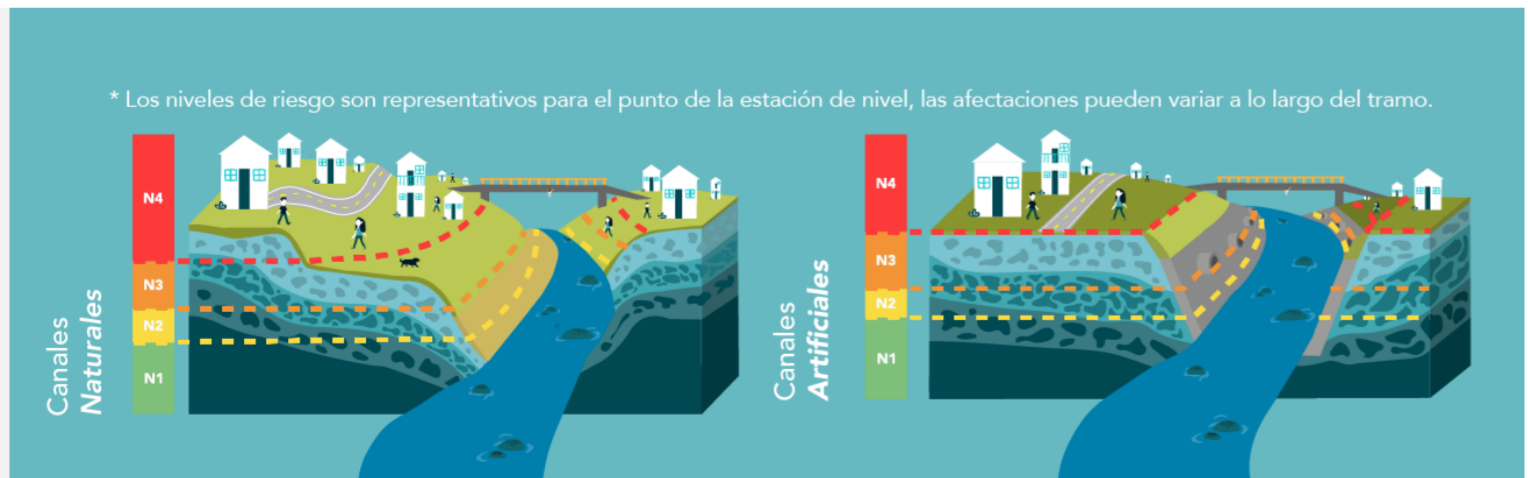
En la matriz ubicada a la izquierda, se presenta el nivel de riesgo máximo que se registró cada día de la semana en algunos cauces del Valle de Aburrá. En la matriz a la derecha, se observa el percentil superado por el acumulado diario de la precipitación promedio de radar en las subcuencas de los cauces en mención. Durante esta semana aumentó ligeramente la frecuencia y la magnitud de los eventos de precipitación. Dos subcuencas superaron el percentil 95 de precipitación diaria (p95). En total, 5 estaciones de nivel registraron el nivel de riesgo rojo (inundación mayor -N4-), 3 el naranja (inundación menor -N3-) y 12 el amarillo (de precaución -N2-). Crecientes de alto riesgo ocurrieron durante el transcurso de la semana. Respecto a la semana anterior aumentó la magnitud y la frecuencia de las crecientes, así como la cantidad de estaciones donde estas ocurrieron. Se considera que el riesgo por inundación fue ligeramente mayor al de la semana anterior.

N1
Nivel de agua seguro
No se registran cambios asociados a crecientes.

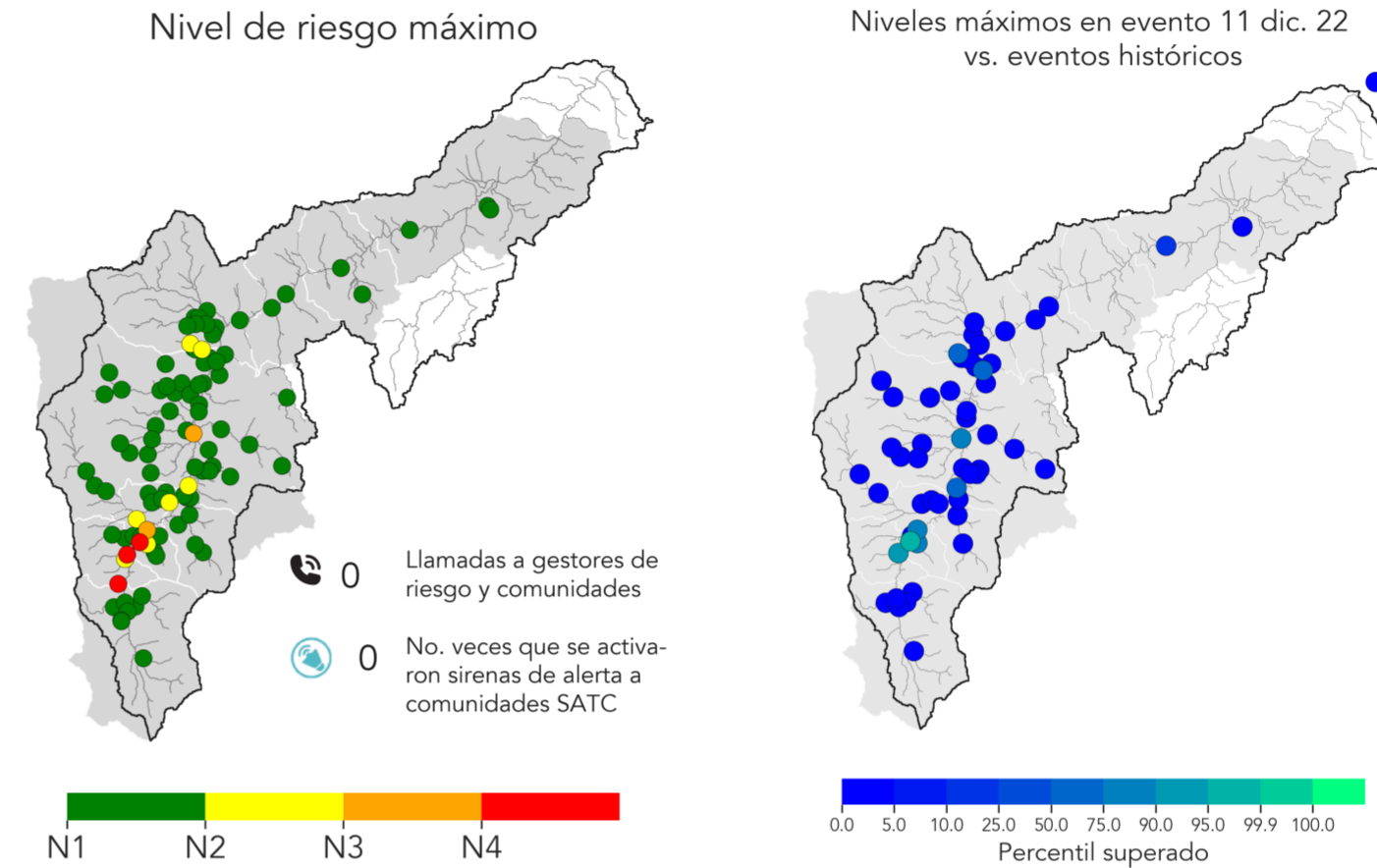
N2
Nivel de precaución
Se presenta un aumento en el nivel, es el primer estado de alerta ante posibles crecientes.

N3
Nivel de riesgo moderado
Posibles afectaciones menores a banquetas del cauce y estructuras hidráulicas cercanas al tramo.

N4
Nivel de riesgo alto
Alta probabilidad de afectaciones mayores, es necesaria la activación de planes de emergencia y evaluar la evacuación de la población.



NIVELES EN LOS CAUCES - Evento: 11 de dic.



Animación de niveles de riesgo durante el evento.

Dando click a al animación se puede observar la evolución de la precipitación que detonó el evento, los niveles de riesgo en las estaciones de nivel, y las llamadas y activaciones de sirenas que tuvieron lugar a causa del evento.

Durante el evento, 3 estaciones de nivel registraron el N4, 2 registraron el N3 y 7 el N2 (mapa a la izquierda). Las crecientes de mayor riesgo se concentraron en Bello. Entre las estaciones con crecientes, 1 superó el p95, es decir, el 95% de los eventos registrados hasta la fecha (ver mapa a la derecha). Las dos estaciones con mayor riesgo por inundación fueron Q. La Sabanetica y R. Medellín - La Inmaculada. Gracias a la información meteorológica del evento no se generaron llamadas/interacciones de alerta con los gestores de riesgo y/o las comunidades, tampoco fue necesario activar las sirenas de alerta por inundación en las comunidades asociadas a SATC.

