



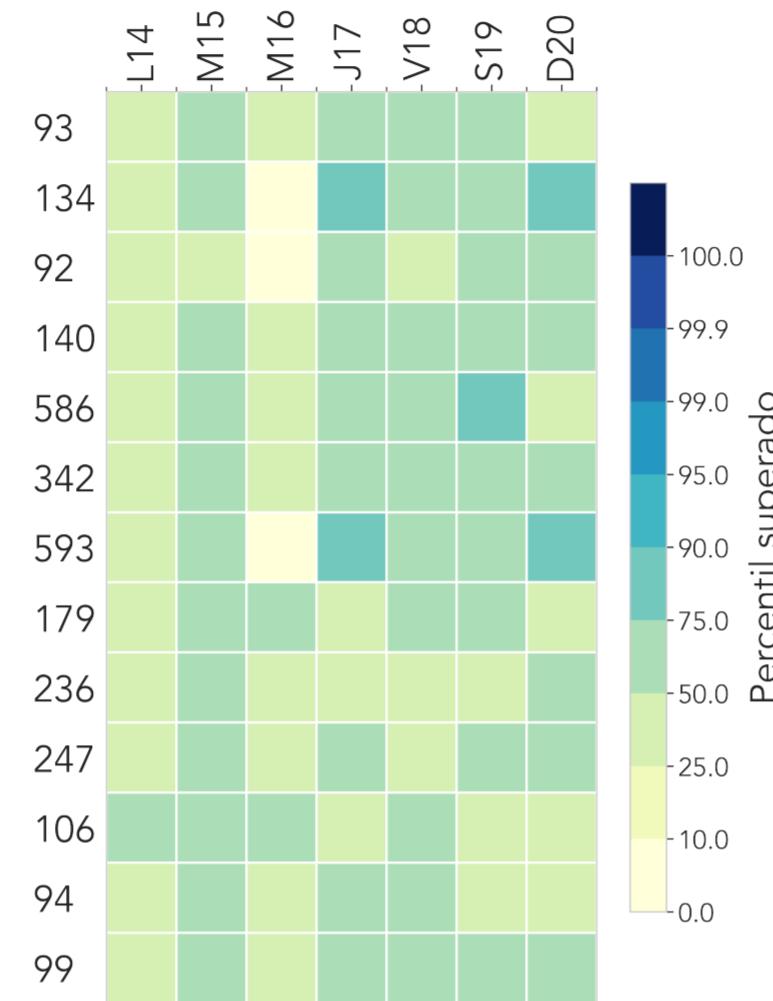
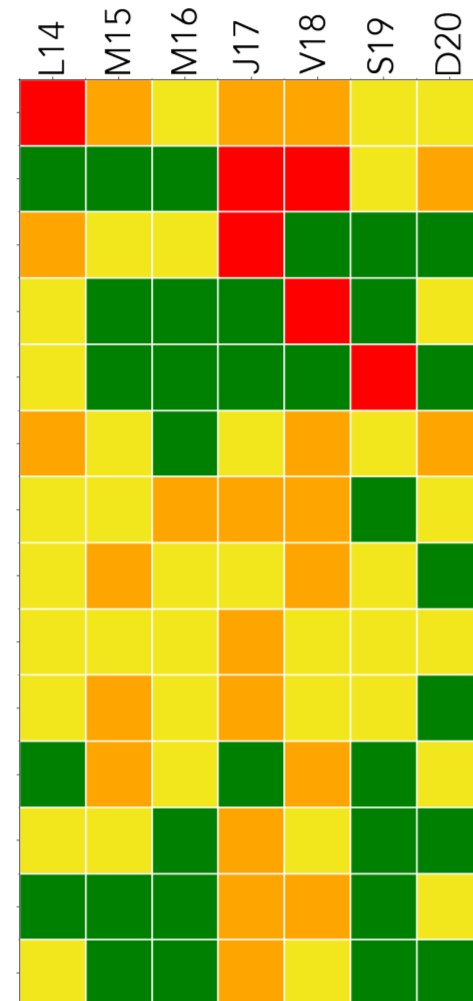
INFORME HIDROMETEOROLÓGICO SEMANAL

HIDROLOGÍA

Semana: 14 de noviembre hasta 20 de noviembre de 2022

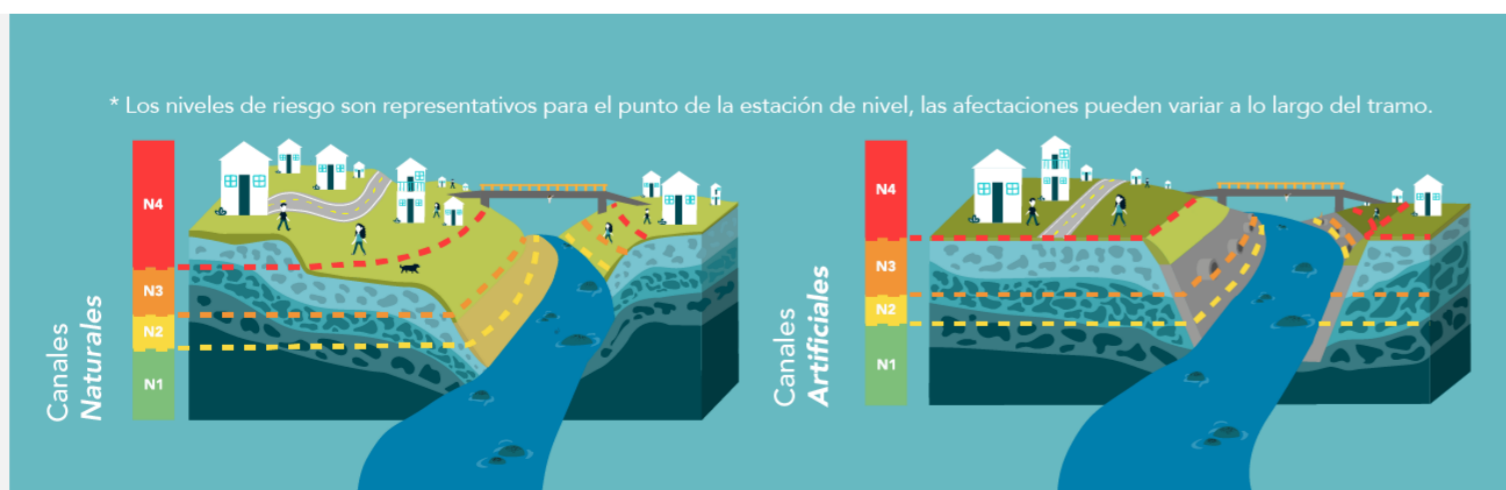
RESUMEN SEMANAL

	L14	M15	M16	J17	V18	S19	D20
93 R. Medellín - Puente 33	N4	N3	N2	N2	N2	N2	N2
134 Q. La Madera - Barrio Nuevo	N2	N2	N2	N3	N3	N3	N3
92 Q. Altavista - Corregimiento Altavista	N2	N2	N2	N3	N3	N3	N3
140 R. Medellín - Puente Fundadores	N2	N2	N2	N2	N2	N2	N2
586 Q. La Chuscala - Mandalay	N2	N2	N2	N2	N2	N2	N2
342 R. Medellín - Santa Marta	N2	N2	N2	N2	N2	N2	N2
593 Q. La Madera - Jose Antonio Galan	N2	N2	N2	N2	N2	N2	N2
179 R. Medellín - La Inmaculada	N2	N2	N2	N2	N2	N2	N2
236 Q. Dona Maria - Santa Maria 2	N2	N2	N2	N2	N2	N2	N2
247 Q. El Tablazo - El Progreso	N2	N2	N2	N2	N2	N2	N2
106 R. Medellín - Parque 3 Aguas	N2	N2	N2	N2	N2	N2	N2
94 R. Medellín - Puente La Aguacatala	N2	N2	N2	N2	N2	N2	N2
624 Q. Malpaso - El Volador	N2	N2	N2	N2	N2	N2	N2
99 R. Medellín - Aula Ambiental	N2	N2	N2	N2	N2	N2	N2

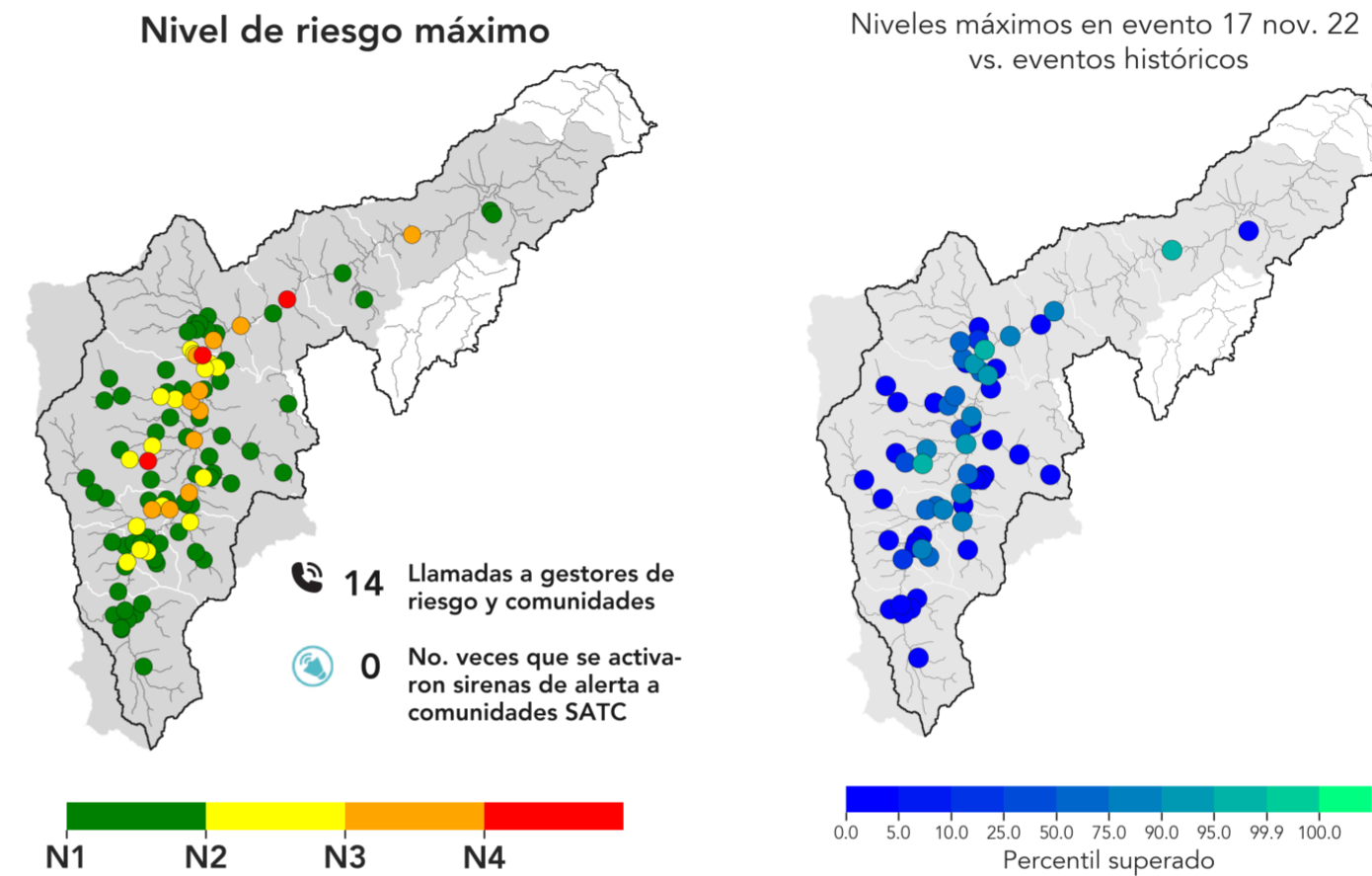


En la matriz ubicada a la izquierda, se presenta el nivel de riesgo máximo que se registró cada día de la semana en algunos cauces del Valle de Aburrá. En la matriz a la derecha, se observa el percentil superado por el acumulado diario de la precipitación promedio de radar en las subcuencas de los cauces en mención. Durante esta semana disminuyó la magnitud, pero se mantuvo frecuencia de los eventos de precipitación. Ninguna subcuenca superó el percentil 95 de precipitación diaria (p95), pero 3 de ellas superaron el p75. En total, 5 estaciones de nivel registraron el nivel de riesgo rojo (inundación mayor -N4-), 14 el naranja (inundación menor -N3-) y 28 el amarillo (de precaución -N2-). Las crecientes de mayor riesgo ocurrieron durante el transcurso la semana. Respecto a la semana anterior aumentó la magnitud y la frecuencia de las crecientes, así como la cantidad de estaciones donde estas ocurrieron. Se considera que el riesgo por inundación fue mayor al de la semana anterior.

- N1**
Nivel de agua seguro
No se registran cambios asociados a crecientes.
- N2**
Nivel de precaución
Se presenta un aumento en el nivel, es el primer estado de alerta ante posibles crecientes.
- N3**
Nivel de riesgo moderado
Posibles afectaciones menores a banquetas del cauce y estructuras hidráulicas cercanas al tramo.
- N4**
Nivel de riesgo alto
Alta probabilidad de afectaciones mayores, es necesaria la activación de planes de emergencia y evaluar la evacuación de la población.



NIVELES EN LOS CAUCES - Evento: 17 de nov.



Animación de niveles de riesgo durante el evento.

Dando click a la animación se puede observar la evolución de la precipitación que detonó el evento, los niveles de riesgo en las estaciones de nivel, y las llamadas y activaciones de sirenas que tuvieron lugar a causa del evento.

Durante el evento, 3 estaciones de nivel registraron el N4, 11 registraron el N3 y 16 el N2 (mapa a la izquierda). Las crecientes de mayor riesgo se concentraron en Medellín y Bello. Entre las estaciones con crecientes, 3 superaron el p95, es decir, el 95% de los eventos registrados hasta la fecha (ver mapa a la derecha). Las dos estaciones con mayor riesgo por inundación fueron Q. La Madera y Q. Altavista (Medellín). Gracias a la información meteorológica del evento se generaron 14 llamadas/interacciones de alerta con los gestores de riesgo y/o las comunidades, sin embargo no fue necesario activar las sirenas de alerta por inundación en las comunidades asociadas a SATC.

