



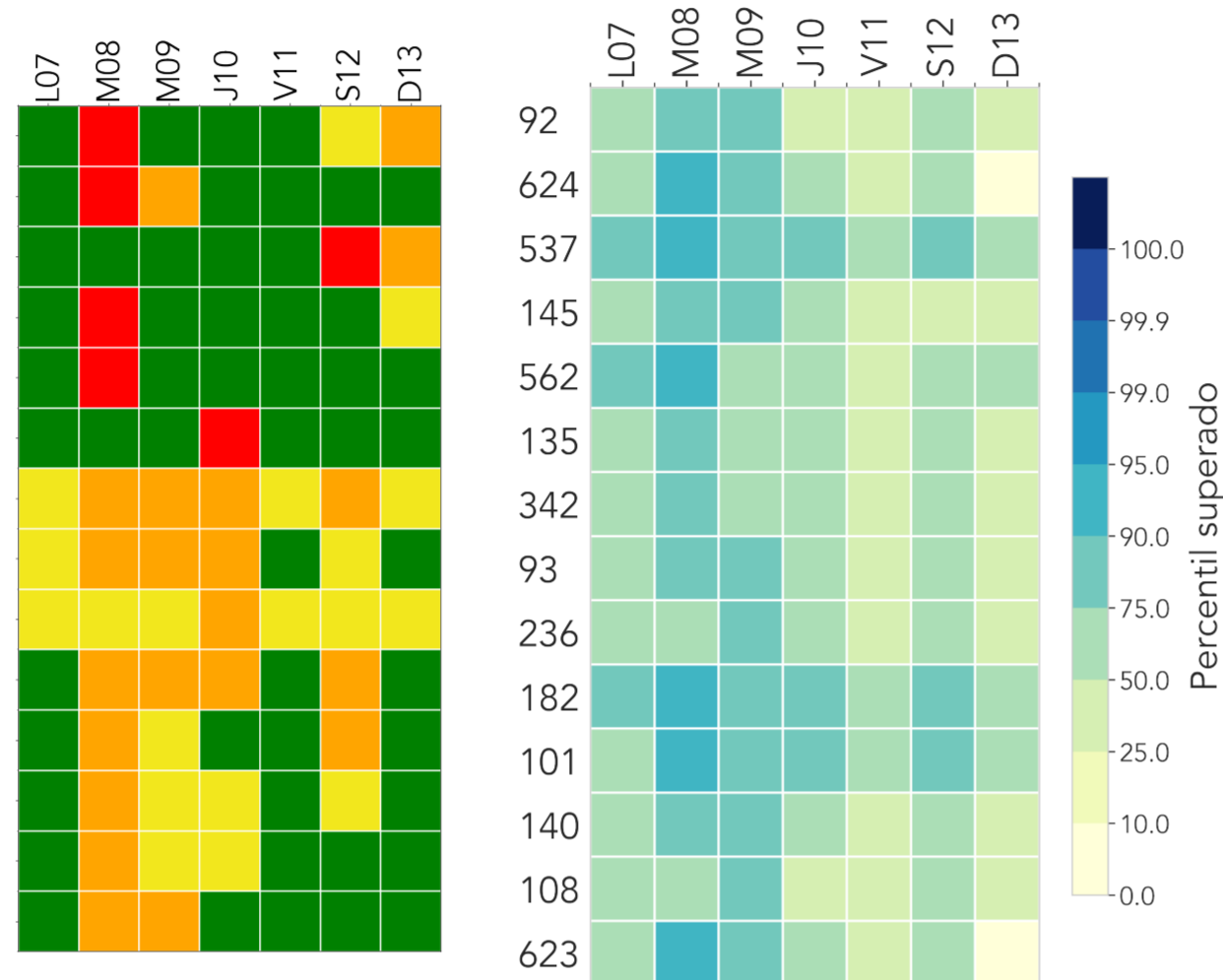
# INFORME HIDROMETEOROLÓGICO SEMANAL

## HIDROLOGÍA

Semana: 07 de noviembre hasta 13 de noviembre de 2022

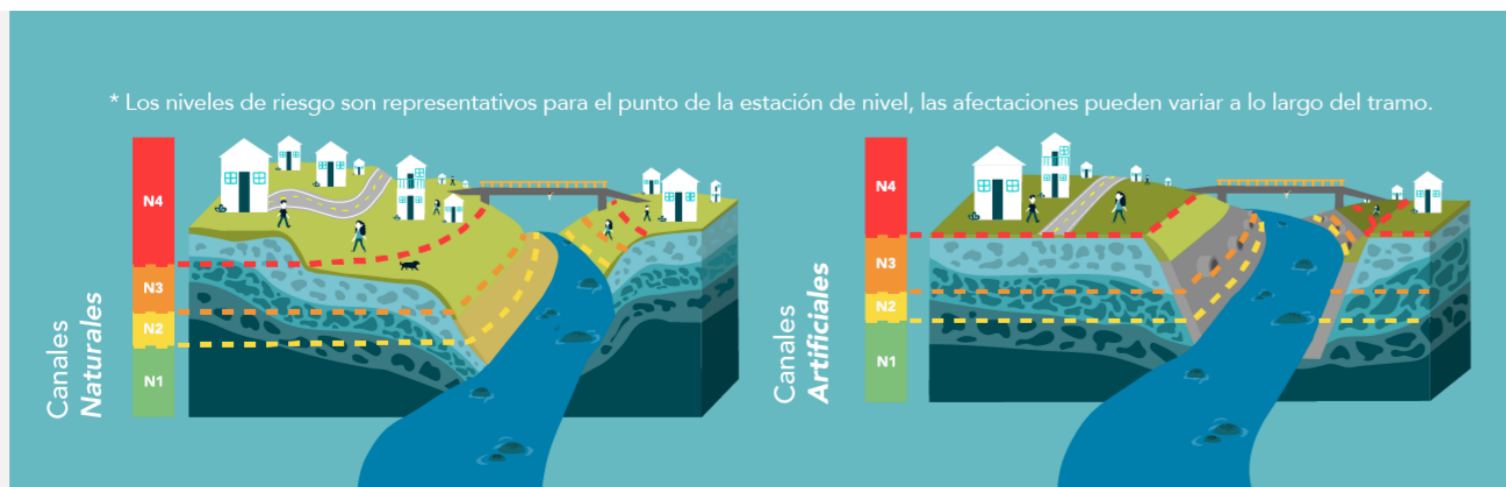
### RESUMEN SEMANAL

- 92 | Q. Altavista - Corregimiento Altavista
- 624 | Q. Malpaso - El Volador
- 537 | Q. Santa Elena - Plaza Minorista
- 145 | Q. La Sabanetica - Prados de Sabaneta
- 562 | Q. San Alejo - Ceramica
- 135 | Q. La Loca - San Jose Obrero
- 342 | R. Medellin - Santa Marta
- 93 | R. Medellin - Puente 33
- 236 | Q. Dona Maria - Santa Maria 2
- 182 | Q. Santa Elena - Caicedo
- 101 | Q. La Presidenta - Parque Lineal La Presidenta
- 140 | R. Medellin - Puente Fundadores
- 108 | Q. Dona Maria - Santa Rita
- 623 | Q. La Quintana - Alfonso Lopez

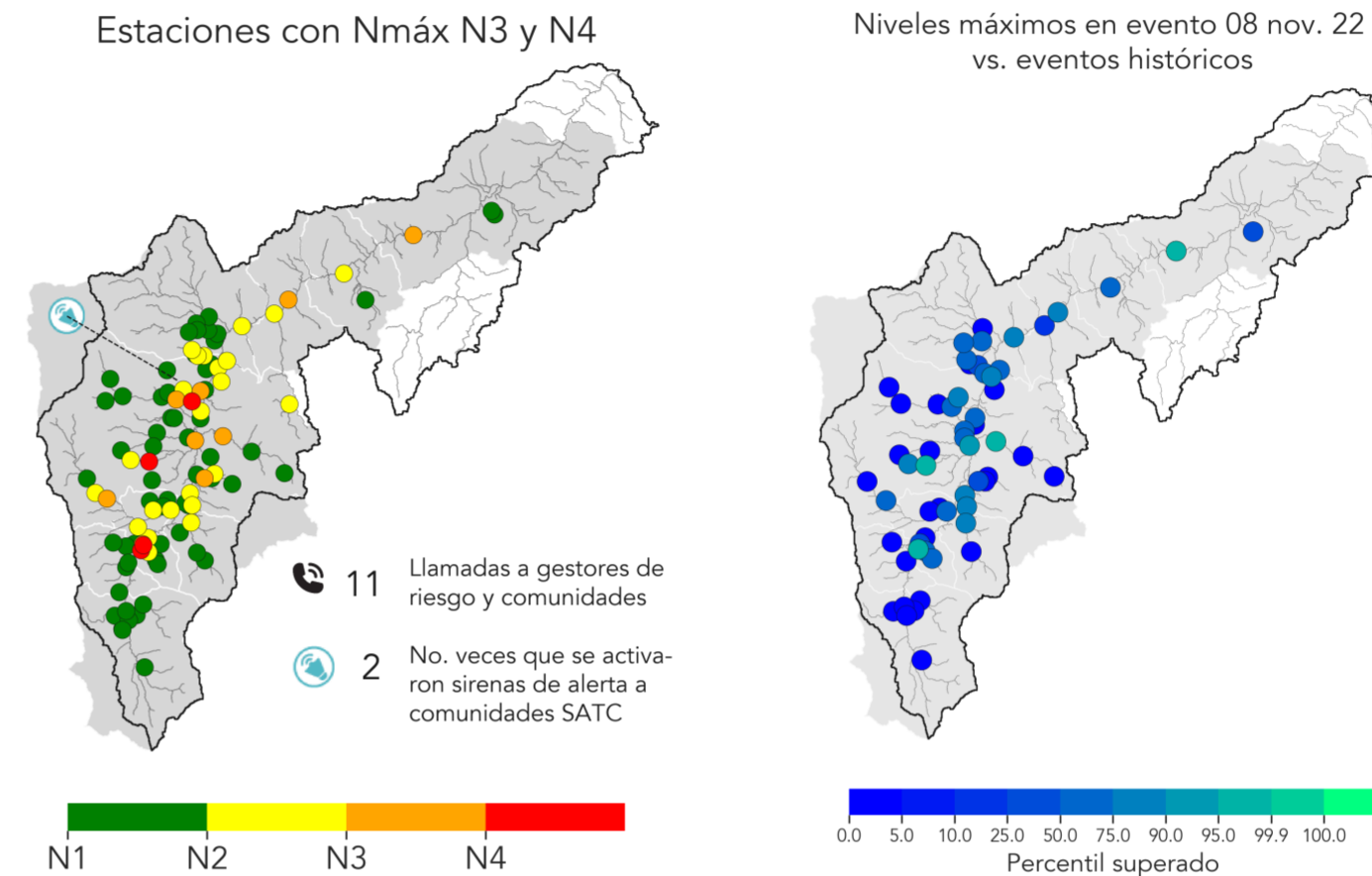


En la matriz ubicada a la izquierda, se presenta el nivel de riesgo máximo que se registró cada día de la semana en algunos cauces del Valle de Aburrá. En la matriz a la derecha, se observa el percentil superado por el acumulado diario de la precipitación promedio de radar en las subcuencas de los cauces en mención. Durante esta semana aumentó la magnitud y frecuencia de los eventos de precipitación. Ninguna subcuenca superó el percentil 95 de precipitación diaria (p95), pero 6 de ellas superaron p90. En total, 6 estaciones de nivel registraron el nivel de riesgo rojo (inundación mayor -N4-), 12 el naranja (inundación menor -N3-) y 32 el amarillo (de precaución -N2-). Las crecientes de mayor riesgo ocurrieron durante el transcurso la semana. Respecto a la semana anterior aumentó la magnitud y la frecuencia de las crecientes, así como la cantidad de estaciones donde estas ocurrieron. Se considera que el riesgo por inundación fue mayor al de la semana anterior.

- N1**  
Nivel de agua seguro  
No se registran cambios asociados a crecientes.
- N2**  
Nivel de precaución  
Se presenta un aumento en el nivel, es el primer estado de alerta ante posibles crecientes.
- N3**  
Nivel de riesgo moderado  
Posibles afectaciones menores a banquetas del cauce y estructuras hidráulicas cercanas al tramo.
- N4**  
Nivel de riesgo alto  
Alta probabilidad de afectaciones mayores, es necesaria la activación de planes de emergencia y evaluar la evacuación de la población.



### NIVELES EN LOS CAUCES - Evento: 08 de nov.



Animación de niveles de riesgo durante el evento.

Dando click a al animación se puede observar la evolución de la precipitación que detonó el evento, los niveles de riesgo en las estaciones de nivel, y las llamadas y activaciones de sirenas que tuvieron lugar a causa del evento.

Durante el evento, 4 estaciones de nivel registraron el N4, 8 registraron el N3 y 23 el N2 (mapa a la izquierda). Ocurrieron crecientes de riesgo relevante en todos los municipios del valle, excepto en La Estrella y Caldas. Entre las estaciones con crecientes, 4 superaron el p95, es decir, el 95% de los eventos registrados hasta la fecha (ver mapa a la derecha). Las dos estaciones con mayor riesgo por inundación fueron Q. Altavista (Medellín) y Q. La Sabanetica (Sabaneta). Durante el evento se generaron 11 llamadas/interacciones de alerta con los gestores de riesgo y/o las comunidades, también fue necesario activar las sirenas de alerta por inundación en la comunidad Aures (Medellín) asociada a SATC. Las sirenas se encendieron un total de 2 veces.

