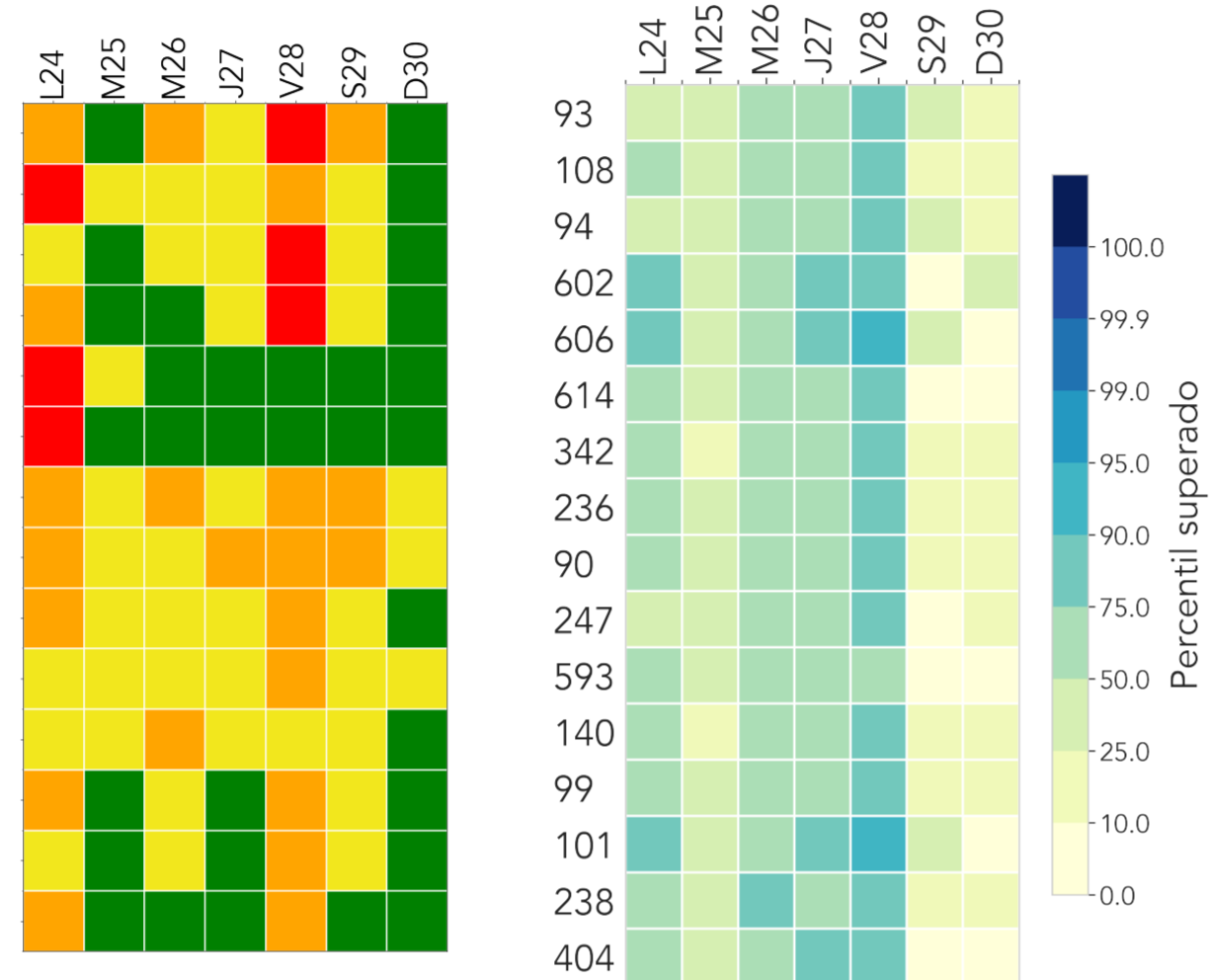
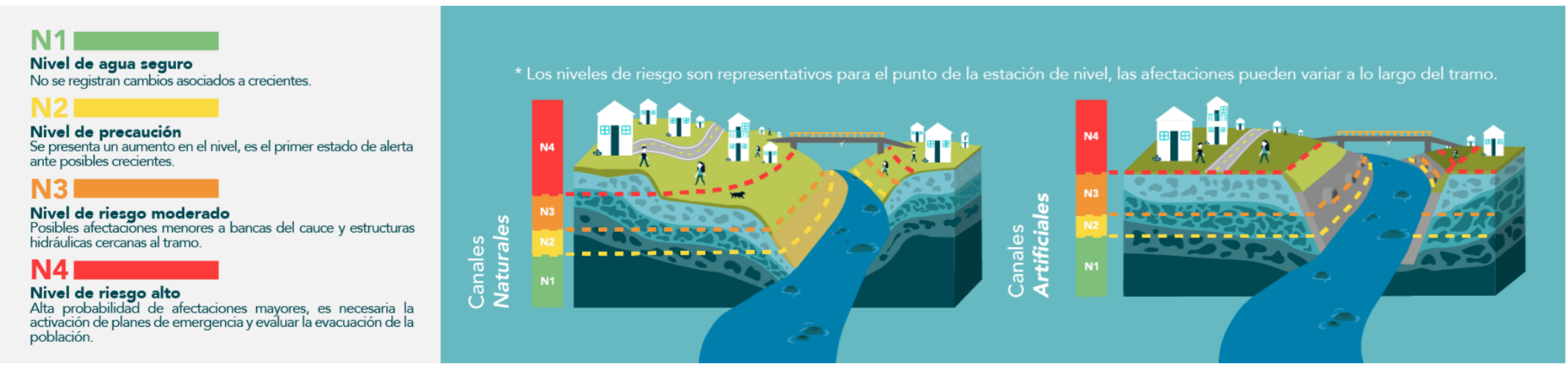


RESUMEN SEMANAL

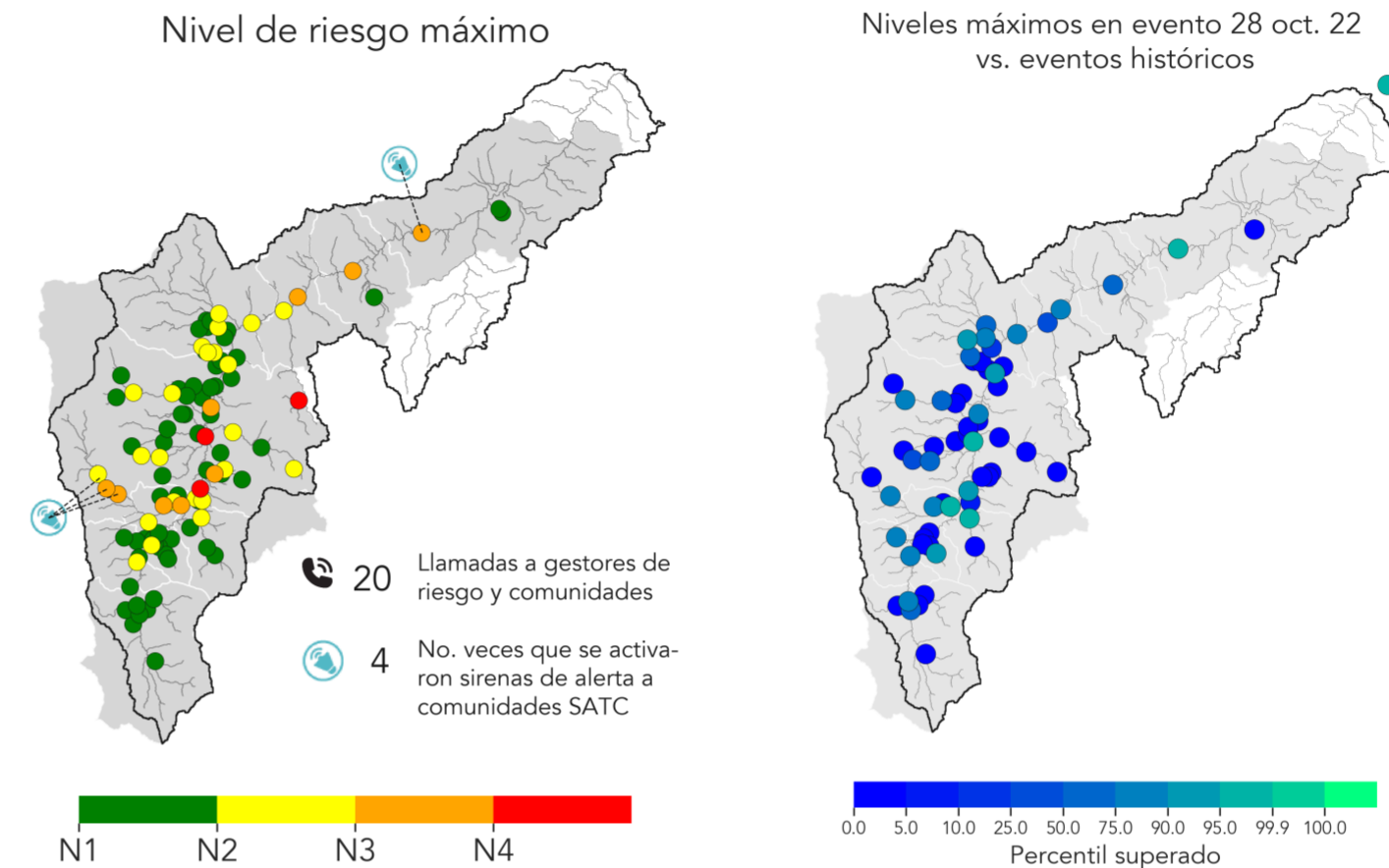
- 93 | R. Medellín - Puente 33
- 108 | Q. Dona Maria - Santa Rita
- 94 | R. Medellín - Puente La Aguacatala
- 602 | Q. El Salado - Parque Arvi
- 606 | Q. La Presidenta - Exito Poblado Lidar
- 614 | Q. La Cantera - Metro Caribe
- 342 | R. Medellín - Santa Marta
- 236 | Q. Dona Maria - Santa Maria 2
- 90 | Q. Dona Maria - Colegio Campestre El Encanto
- 247 | Q. El Tablazo - El Progreso
- 593 | Q. La Madera - Jose Antonio Galan
- 140 | R. Medellín - Puente Fundadores
- 99 | R. Medellín - Aula Ambiental
- 101 | Q. La Presidenta - Parque Lineal La Presidenta



En la matriz ubicada a la izquierda, se presenta el nivel de riesgo máximo que se registró cada día de la semana en algunos cauces del Valle de Aburrá. En la matriz a la derecha, se observa el percentil superado por el acumulado diario de la precipitación promedio de radar en las subcuencas de los cauces en mención. Durante esta semana disminuyó ligeramente la magnitud de los eventos de precipitación y su frecuencia. Ninguna subcuenca superó el percentil 95 de precipitación diaria (p95), sólo una superó p90. En total, 6 estaciones de nivel registraron el nivel de riesgo rojo (inundación mayor -N4-), 17 el naranja (inundación menor -N3-) y 26 el amarillo (de precaución -N2-). Crecientes de alto riesgo ocurrieron durante el transcurso de toda la semana. Respecto a la semana anterior, se mantuvo la magnitud, pero disminuyó ligeramente la frecuencia de las crecientes y la cantidad de estaciones donde estas ocurrieron. Se considera que el riesgo por inundación fue menor al de la semana anterior.



NIVELES EN LOS CAUCES - Evento: 28 de oct.



Animación de niveles de riesgo durante el evento.

Dando click a al animación se puede observar la evolución de la precipitación que detonó el evento, los niveles de riesgo en las estaciones de nivel, y las llamadas y activaciones de sirenas que tuvieron lugar a causa del evento.

Durante el evento, 3 estación de nivel registró el N4, 11 registraron el N3 y 23 el N2 (mapa a la izquierda). Las crecientes de mayor riesgo fueron en Medellín e Itagüí. Entre las estaciones con crecientes, 5 superaron el p90, es decir, el 90% de los eventos registrados hasta la fecha (ver mapa a la derecha). Las dos estaciones con mayor riesgo por inundación fueron Q. Doña María (San Antonio de Prado) y R. Medellín - Santa Marta (Barbosa). Durante el evento se generaron 20 llamadas/interacciones de alerta con los gestores de riesgo y/o las comunidades (La última se presentó al siguiente día debido a la duración del evento), también fue necesario activar las sirenas de alerta por inundación en las comunidades Santa Rita, El Paraíso y Las Playas, en San Antonio de Prado, y Santa Marta en Barbosa, todas asociadas a SATC. Las sirenas se encendieron un total de 4 veces.

