



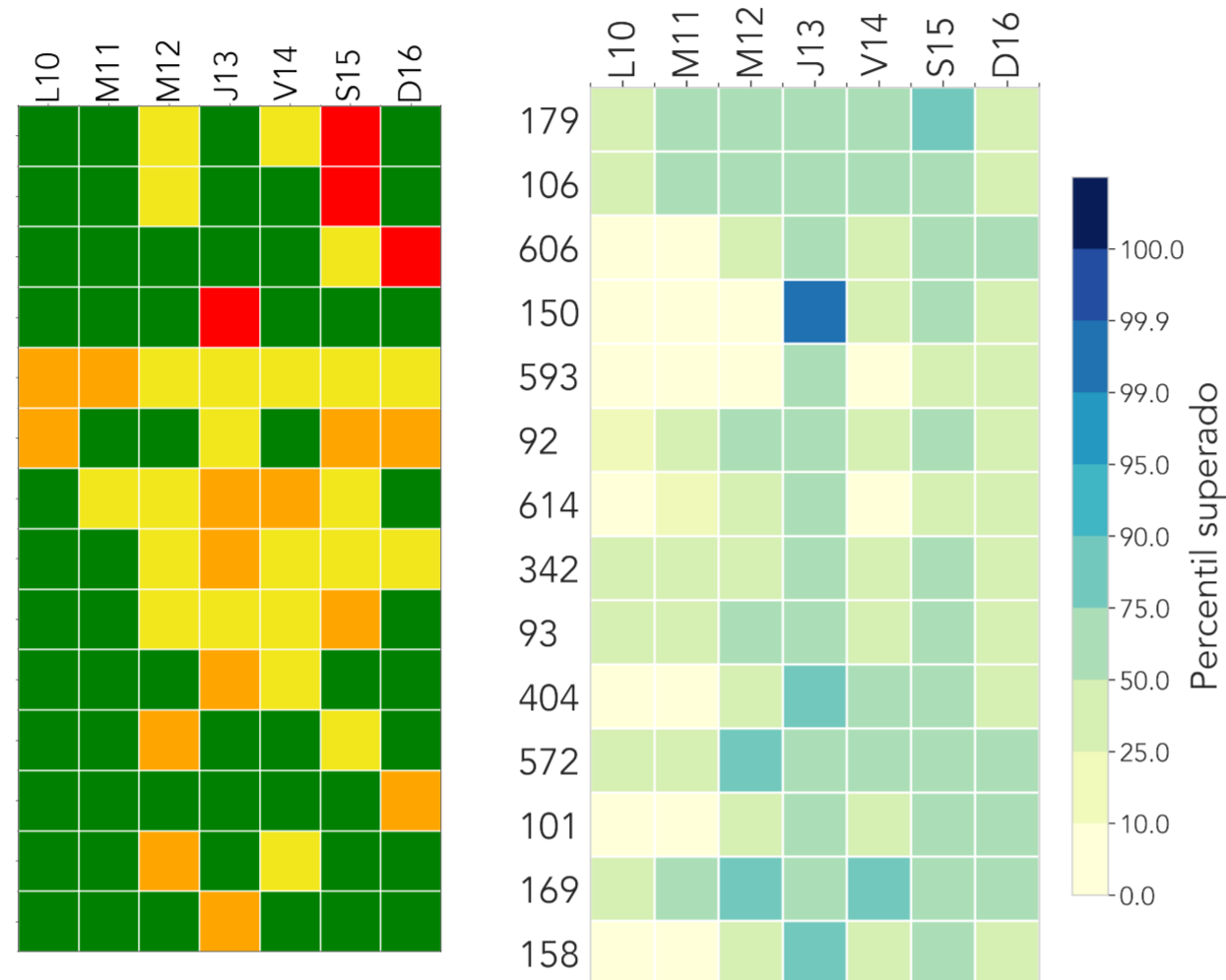
# INFORME HIDROMETEOROLÓGICO SEMANAL

## HIDROLOGÍA

Semana: 10 de octubre hasta 16 de octubre de 2022

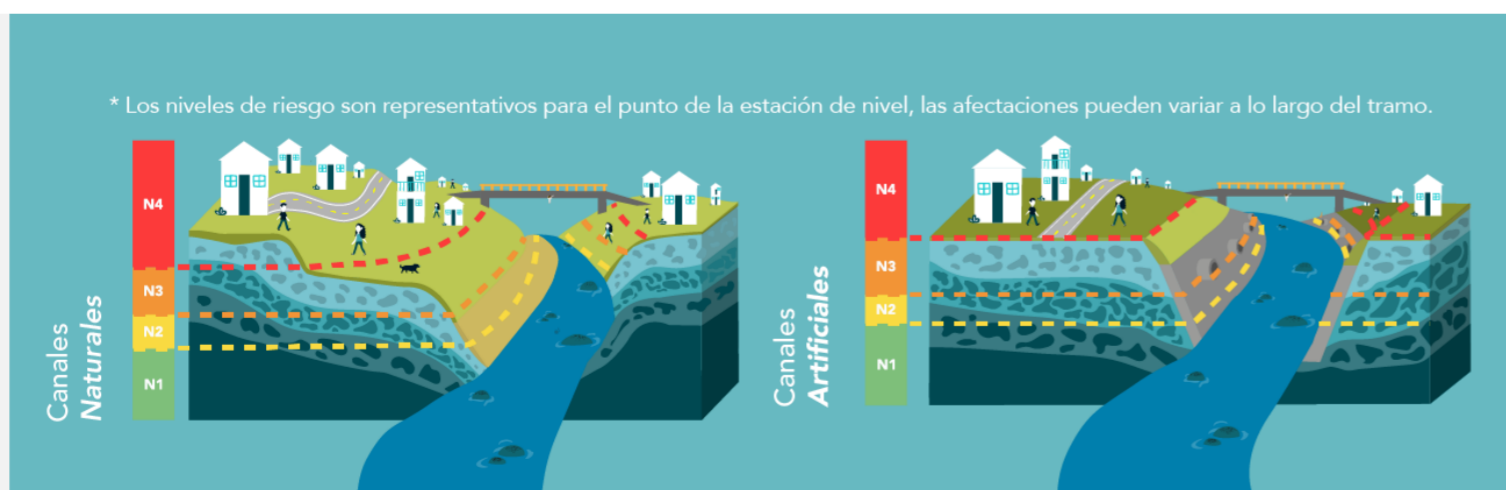
### RESUMEN SEMANAL

- 179 | R. Medellín - La Inmaculada
- 106 | R. Medellín - Parque 3 Aguas
- 606 | Q. La Presidenta - Exito Poblado Lidar
- 150 | Q. Canada Negra - Santa Rita
- 593 | Q. La Madera - Jose Antonio Galan
- 92 | Q. Altavista - Corregimiento Altavista
- 614 | Q. La Cantera - Metro Caribe
- 342 | R. Medellín - Santa Marta
- 93 | R. Medellín - Puente 33
- 404 | Q. Santa Elena - Km11
- 572 | Q. La Munoz - Ditaires
- 101 | Q. La Presidenta - Parque Lineal La Presidenta
- 169 | R. Medellín - La Clara
- 158 | Q. La Rosa - Moscu No. 1

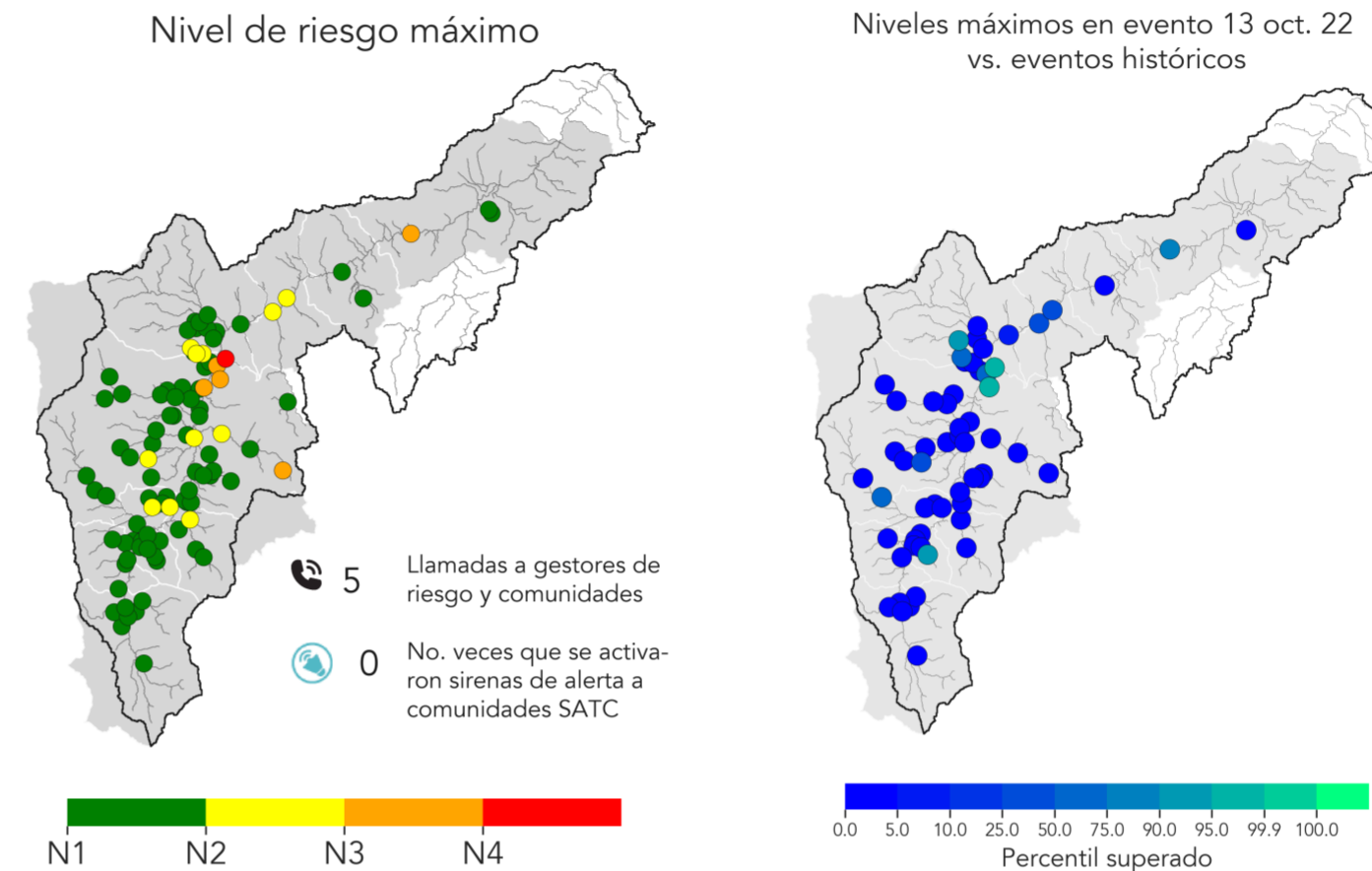


En la matriz ubicada a la izquierda, se presenta el nivel de riesgo máximo que se registró cada día de la semana en algunos cauces del Valle de Aburrá. En la matriz a la derecha, se observa el percentil superado por el acumulado diario de la precipitación promedio de radar en las subcuencas de los cauces en mención. Durante esta semana se mantuvo la frecuencia de los eventos de precipitación, pero aumentó su magnitud. Por lo menos una subcuenca superó el percentil 99 de precipitación diaria (p99). En total, 4 estaciones de nivel registraron el nivel de riesgo rojo (inundación mayor -N4-), 12 el naranja (inundación menor -N3-) y 16 el amarillo (de precaución -N2-). Las crecientes de mayor riesgo ocurrieron durante el transcurso de la semana. Respecto a la semana anterior se mantuvo la magnitud, pero disminuyó la frecuencia de las crecientes y la cantidad de estaciones donde estas ocurrieron. Se considera que el riesgo por inundación fue menor al de la semana anterior.

- N1**  
Nivel de agua seguro  
No se registran cambios asociados a crecientes.
- N2**  
Nivel de precaución  
Se presenta un aumento en el nivel, es el primer estado de alerta ante posibles crecientes.
- N3**  
Nivel de riesgo moderado  
Posibles afectaciones menores a banquetas del cauce y estructuras hidráulicas cercanas al tramo.
- N4**  
Nivel de riesgo alto  
Alta probabilidad de afectaciones mayores, es necesaria la activación de planes de emergencia y evaluar la evacuación de la población.



### NIVELES EN LOS CAUCES - Evento: 13 de oct.



Animación de niveles de riesgo durante el evento.

Dando click a la animación se puede observar la evolución de la precipitación que detonó el evento, los niveles de riesgo en las estaciones de nivel, y las llamadas y activaciones de sirenas que tuvieron lugar a causa del evento.

Durante el evento, 1 estación de nivel registró el N4, 6 registraron el N3 y 11 el N2 (mapa a la izquierda). Las crecientes de mayor riesgo se concentraron en Medellín. Entre las estaciones con crecientes, 1 superó el p90 -es decir, el 90% de los eventos registrados hasta la fecha- (ver mapa a la derecha). Las dos estaciones con mayor riesgo por inundación fueron Q. Cañada Negra (Medellín-Bello) y Q. La Rosa (Medellín). Gracias a la información hidrometeorológica del evento se generaron 5 llamadas/interacciones de alerta con los gestores de riesgo y/o las comunidades, sin embargo, no fue necesario activar las sirenas de alerta por inundación en las comunidades asociadas a SATC.

