



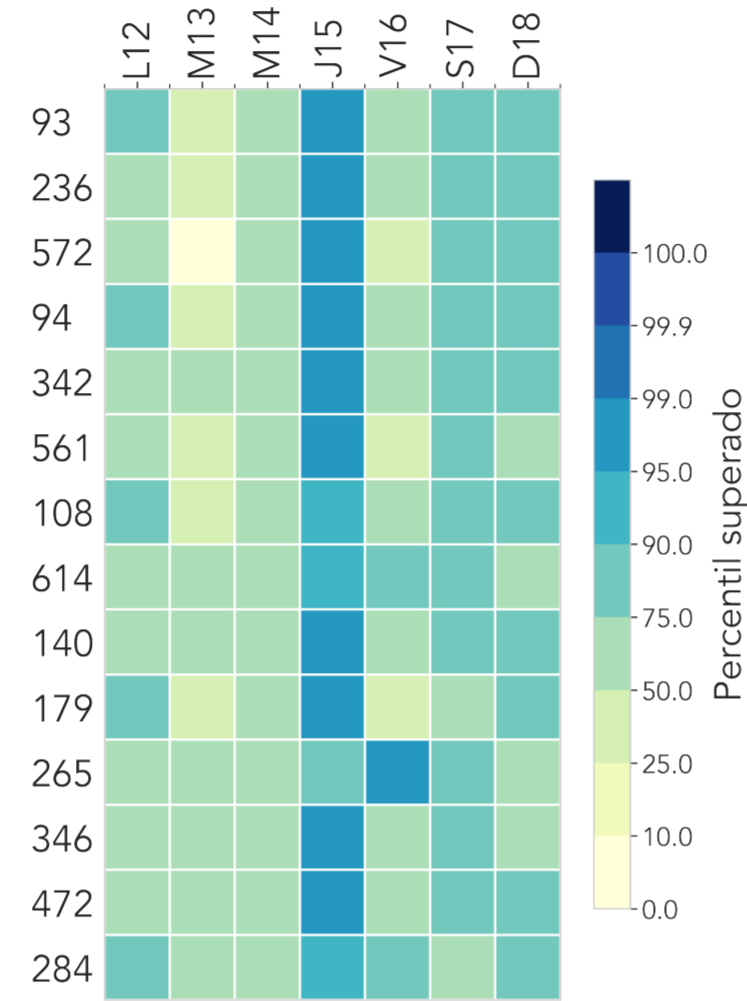
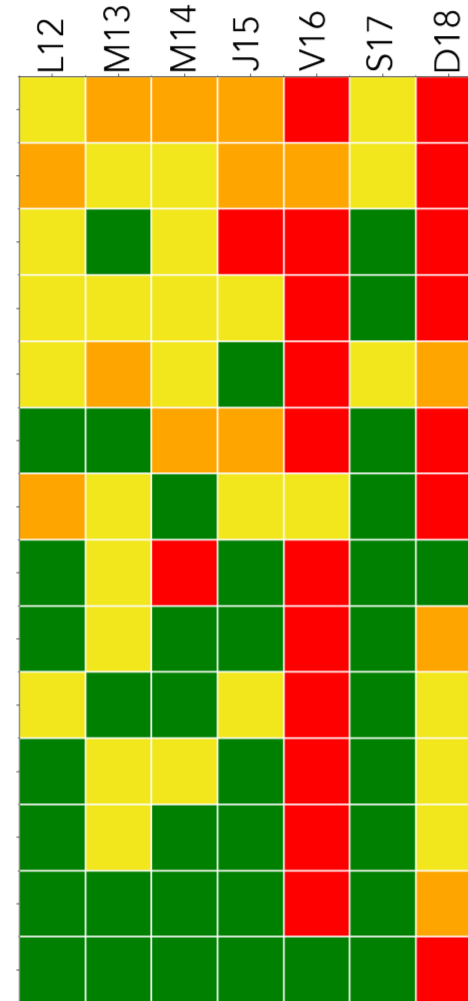
INFORME HIDROMETEOROLÓGICO SEMANAL

HIDROLOGÍA

Semana: 12 de septiembre hasta 18 de septiembre de 2022

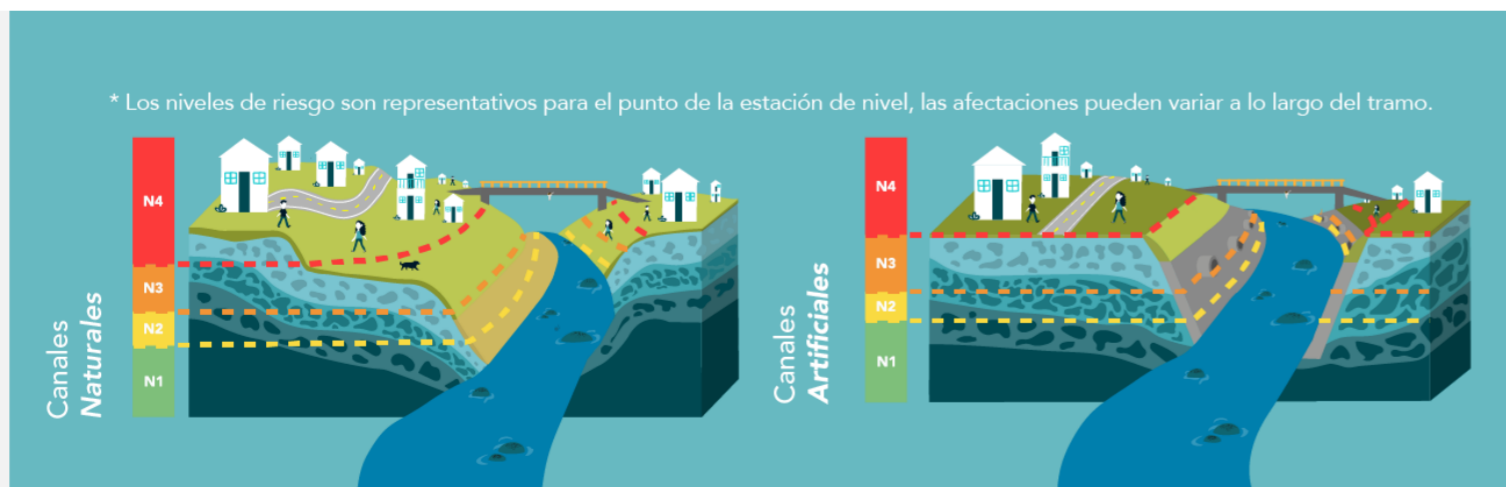
RESUMEN SEMANAL

- 93 | R. Medellín - Puente 33
- 236 | Q. Dona Maria - Santa Maria 2
- 572 | Q. La Munoz - Ditaires
- 94 | R. Medellín - Puente La Aguacatala
- 342 | R. Medellín - Santa Marta
- 561 | Q. El Sesteadero - El Ajizal
- 108 | Q. Dona Maria - Santa Rita
- 614 | Q. La Cantera - Metro Caribe
- 140 | R. Medellín - Puente Fundadores
- 179 | R. Medellín - La Inmaculada
- 265 | Q. La Loca - El Cafetal
- 346 | R. Medellín - Puente Machado
- 472 | R. Medellín - Puente Girardota
- 284 | Q. La Ayura - El Remanso

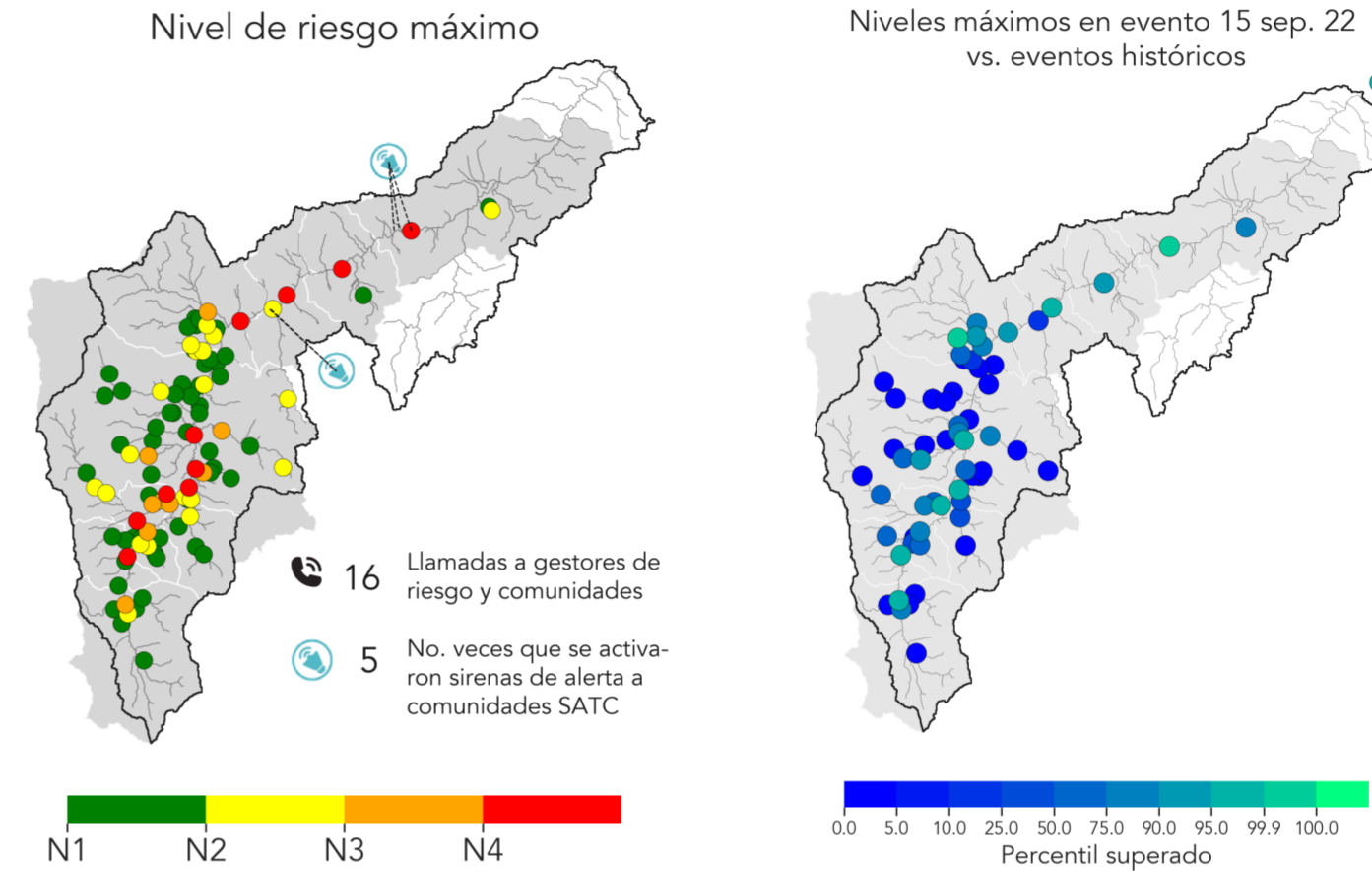


En la matriz ubicada a la izquierda, se presenta el nivel de riesgo máximo que se registró cada día de la semana en algunos cauces del Valle de Aburrá. En la matriz a la derecha, se observa el percentil superado por el acumulado diario de la precipitación promedio de radar en las subcuencas de los cauces en mención. Durante esta semana aumentó la frecuencia y la magnitud de los eventos de precipitación. Por lo menos 11 subcuencas superaron percentiles importantes de precipitación diaria (p95). En total, 17 estaciones de nivel registraron el nivel de riesgo rojo (inundación mayor -N4-), 15 el naranja (inundación menor -N3-) y 18 el amarillo (de precaución -N2-). Las crecientes de mayor riesgo ocurrieron hacia el fin de semana. Respecto a la semana anterior aumentó la magnitud, la frecuencia de las crecientes y la cantidad de estaciones donde estas ocurrieron. Se considera que el riesgo por inundación fue mayor al de la semana anterior.

- N1**
Nivel de agua seguro
No se registran cambios asociados a crecientes.
- N2**
Nivel de precaución
Se presenta un aumento en el nivel, es el primer estado de alerta ante posibles crecientes.
- N3**
Nivel de riesgo moderado
Posibles afectaciones menores a banquetas del cauce y estructuras hidráulicas cercanas al tramo.
- N4**
Nivel de riesgo alto
Alta probabilidad de afectaciones mayores, es necesaria la activación de planes de emergencia y evaluar la evacuación de la población.



NIVELES EN LOS CAUCES - Evento: 15 de sep.



Animación de niveles de riesgo durante el evento.

Dando click a al animación se puede observar la evolución de la precipitación que detonó el evento, los niveles de riesgo en las estaciones de nivel, y las llamadas y activaciones de sirenas que tuvieron lugar a causa del evento.

Durante el evento, 10 estaciones de nivel registró el N4, 8 registró el N3 y 21 el N2 (mapa a la izquierda). Las crecientes se concentraron en Itagüí, Medellín y Bello. Entre las estaciones con crecientes, 2 superaron el p99.9 y 7 p95 -es decir, el 95% de los eventos registrados hasta la fecha- (ver mapa a la derecha). Las dos estaciones con mayor riesgo por inundación fueron Puente Girardota y Santa Marta, ambas ubicadas sobre el río Aburrá-Medellín. Gracias a la información hidrometeorológica del evento se generaron 16 llamadas/interacciones de alerta con los gestores de riesgo y/o las comunidades, además fue necesario activar las sirenas de alerta en las comunidades SATC de Guadalajara (Copacabana), Primavera y Santa Marta (Barbosa). Las sirenas se activaron un total de 5 veces.

