



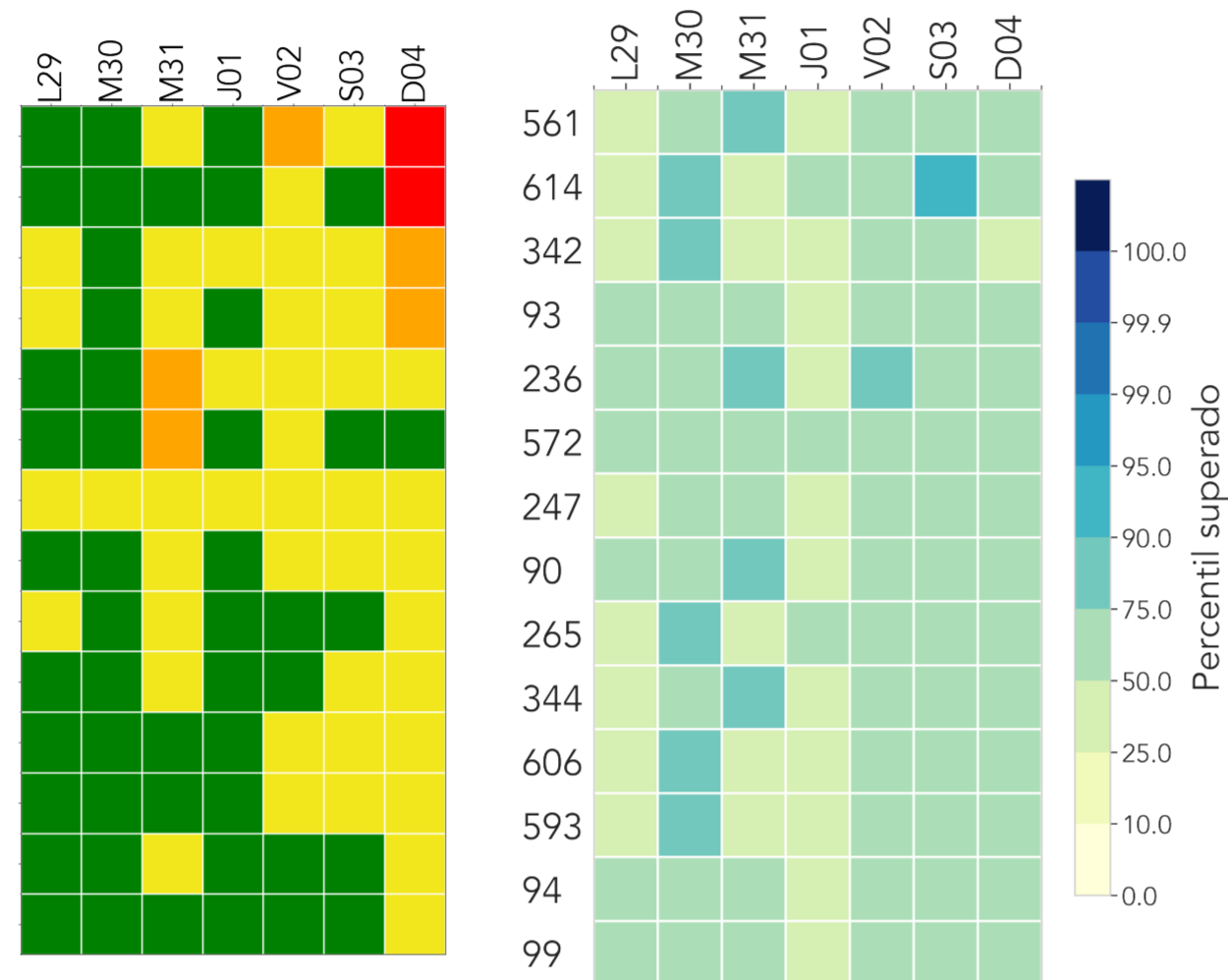
INFORME HIDROMETEOROLÓGICO SEMANAL

HIDROLOGÍA

Semana: 29 de agosto hasta 04 de septiembre de 2022

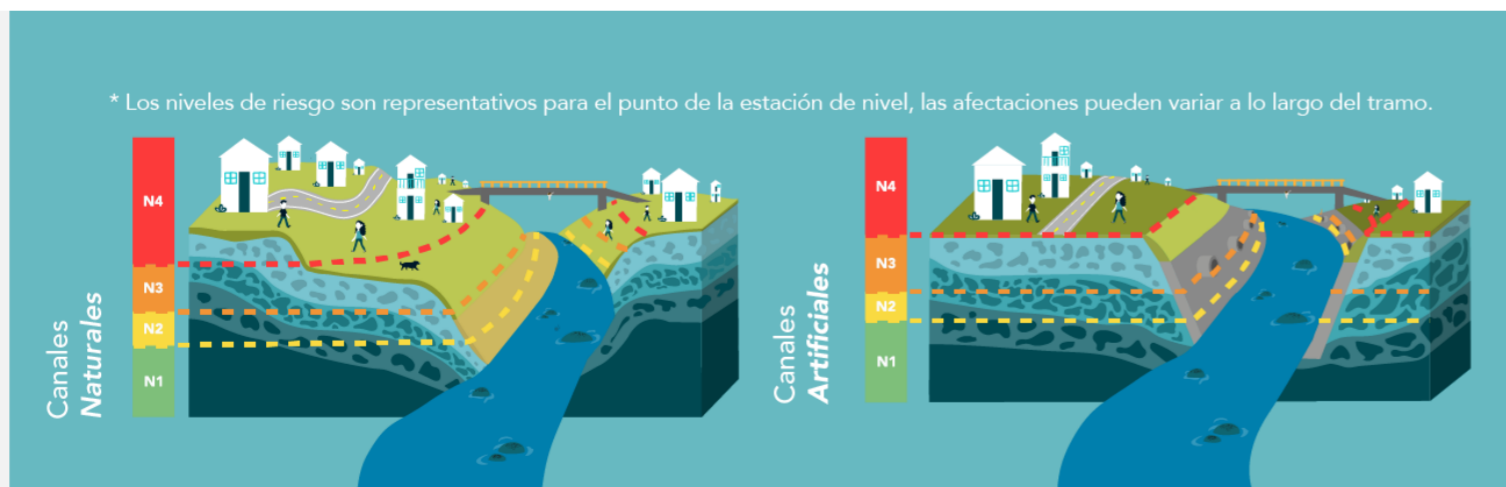
RESUMEN SEMANAL

- 561 | Q. El Sesteadero - El Ajizal
- 614 | Q. La Cantera - Metro Caribe
- 342 | R. Medellín - Santa Marta
- 93 | R. Medellín - Puente 33
- 236 | Q. Dona Maria - Santa Maria 2
- 572 | Q. La Munoz - Ditaires
- 247 | Q. El Tablazo - El Progreso
- 90 | Q. Dona Maria - Colegio Campestre El Encanto
- 265 | Q. La Loca - El Cafetal
- 344 | Q. La Harenala - Santa Maria No. 1
- 606 | Q. La Presidenta - Exito Poblado Lidar
- 593 | Q. La Madera - Jose Antonio Galan
- 94 | R. Medellín - Puente La Aguacatala
- 99 | R. Medellín - Aula Ambiental

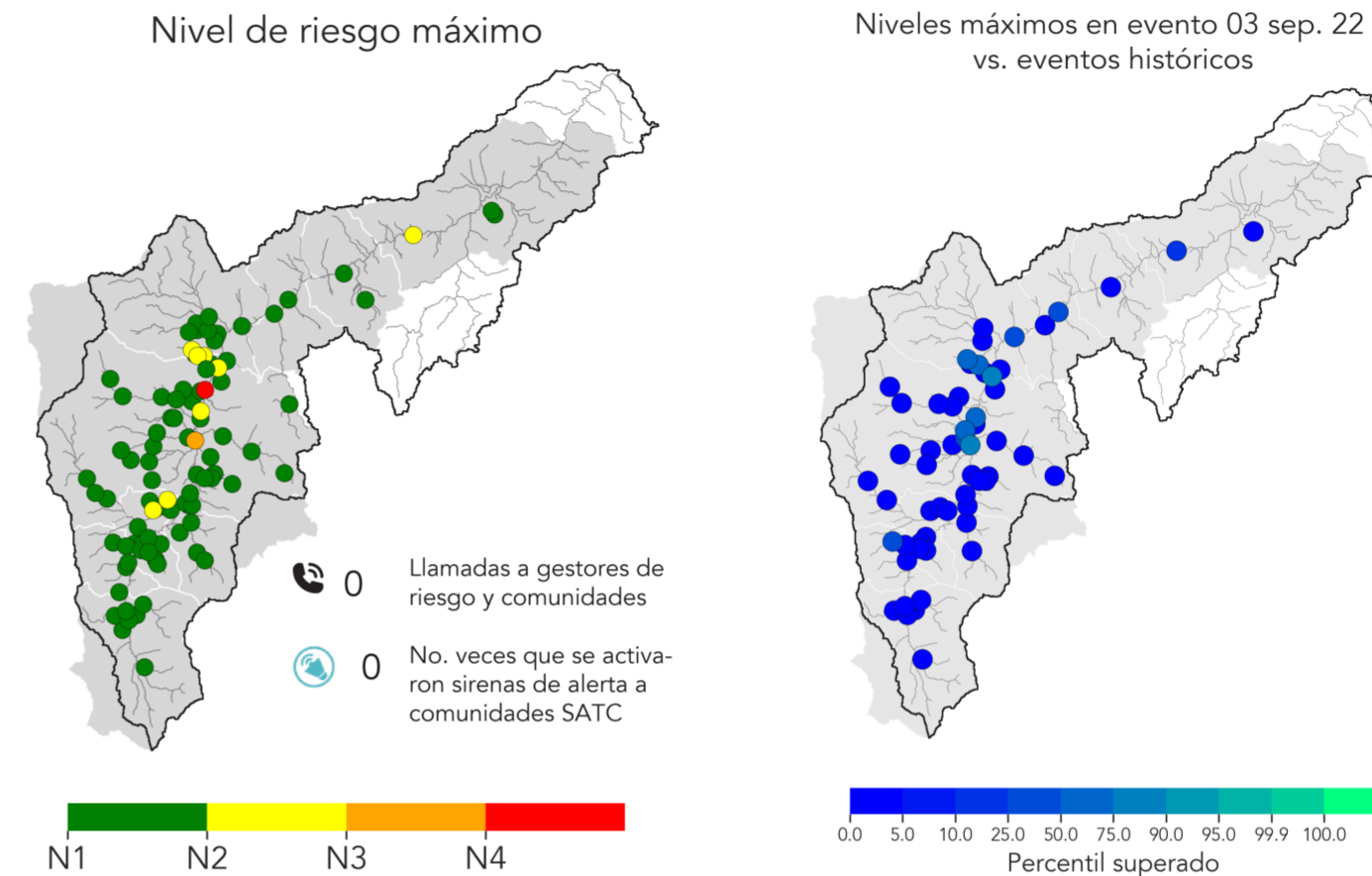


En la matriz ubicada a la izquierda, se presenta el nivel de riesgo máximo que se registró cada día de la semana en algunos cauces del Valle de Aburrá. En la matriz a la derecha, se observa el percentil superado por el acumulado diario de la precipitación promedio de radar en las subcuencas de los cauces en mención. Durante esta semana disminuyó la frecuencia y la magnitud de los eventos de precipitación. Ninguna subcuenca superó percentiles importantes de precipitación diaria (p95), sólo 1 superó el p90. En total, 2 estaciones de nivel registraron el nivel de riesgo rojo (inundación mayor -N4-), 4 el naranja (inundación menor -N3-) y 22 el amarillo (de precaución -N2-). Las crecientes de mayor riesgo ocurrieron durante el fin de semana. Respecto a la semana anterior, se mantuvo la magnitud y la cantidad de estaciones donde se presentaron crecientes, pero disminuyó la frecuencia de las mismas. Se considera que el riesgo por inundación fue menor al de la semana anterior.

- N1**
Nivel de agua seguro
No se registran cambios asociados a crecientes.
- N2**
Nivel de precaución
Se presenta un aumento en el nivel, es el primer estado de alerta ante posibles crecientes.
- N3**
Nivel de riesgo moderado
Posibles afectaciones menores a banquetas del cauce y estructuras hidráulicas cercanas al tramo.
- N4**
Nivel de riesgo alto
Alta probabilidad de afectaciones mayores, es necesaria la activación de planes de emergencia y evaluar la evacuación de la población.



NIVELES EN LOS CAUCES - Evento: 03 de sep.



Animación de niveles de riesgo durante el evento.

Dando click a la animación se puede observar la evolución de la precipitación que detonó el evento, los niveles de riesgo en las estaciones de nivel, y las llamadas y activaciones de sirenas que tuvieron lugar a causa del evento.

Durante el evento, 1 estación de nivel registró el N4, 1 registró el N3 y 8 el N2 (mapa a la izquierda). Las crecientes se concentraron en el norte de Medellín. Entre las estaciones con crecientes, ninguna superó percentiles importantes (p95) -es decir, el 95% de los eventos registrados hasta la fecha- (ver mapa a la derecha). Las dos estaciones con mayor riesgo por inundación fueron Q. La Cantera y R. Medellín - Puente 33. Gracias a la información hidrometeorológica del evento no se generaron llamadas/interacciones de alerta con los gestores de riesgo y/o las comunidades, tampoco fue necesario activar las sirenas de alerta en las comunidades asociadas a los SATC.

