



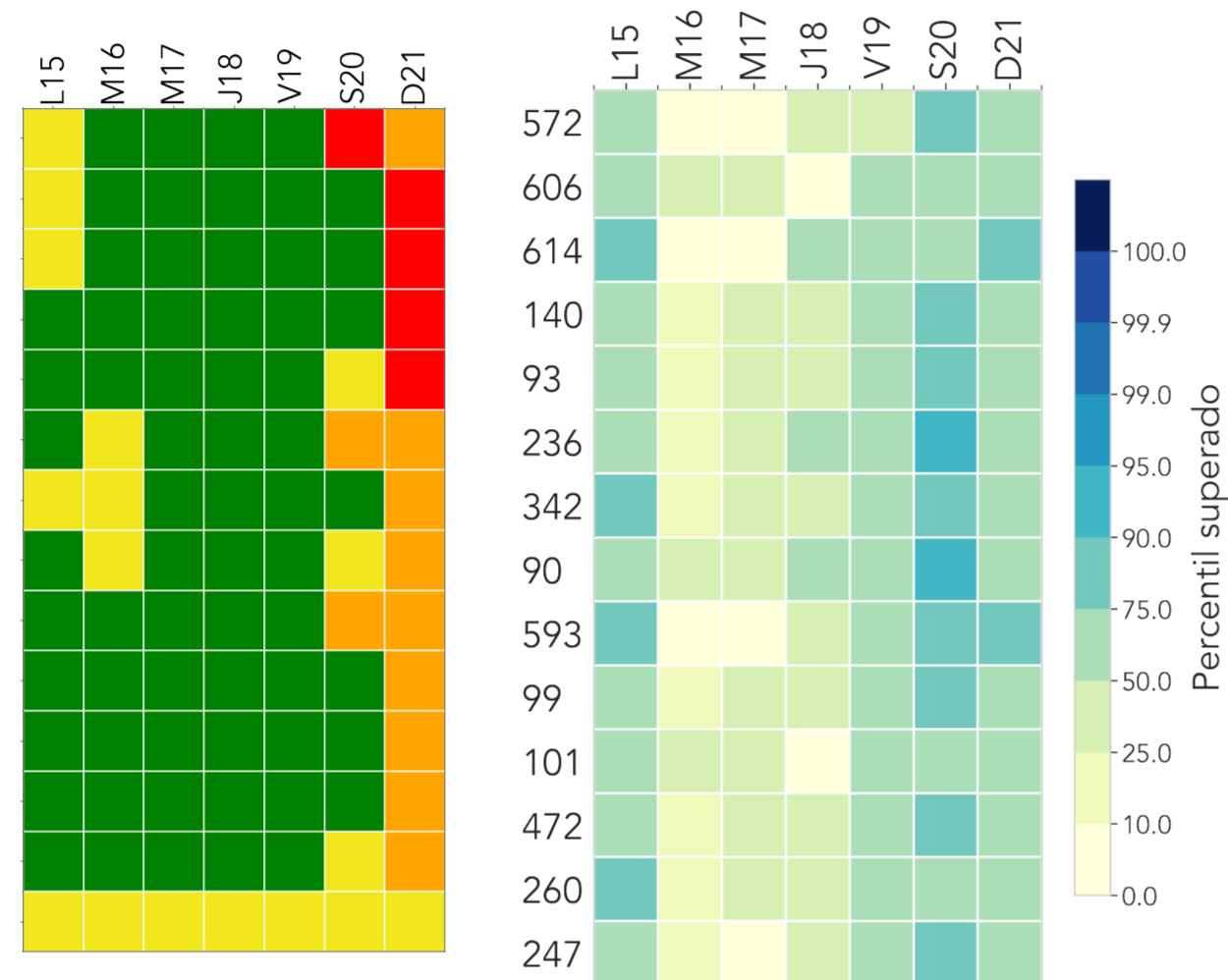
INFORME HIDROMETEOROLÓGICO SEMANAL

HIDROLOGÍA

Semana: 15 de agosto hasta 21 de agosto de 2022

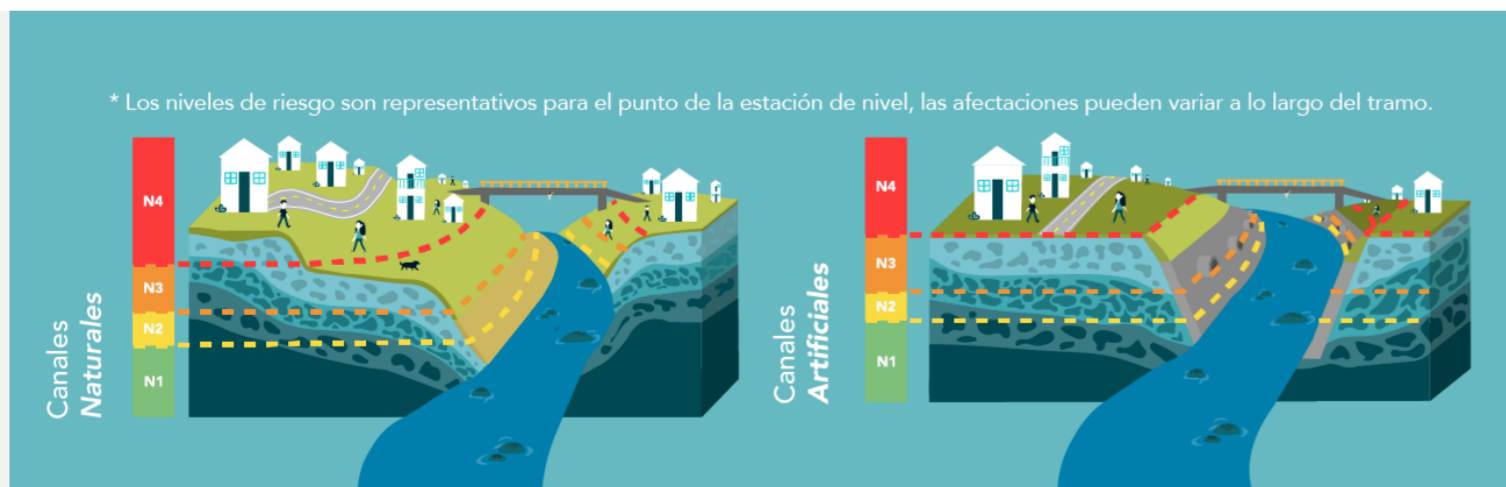
RESUMEN SEMANAL

- 572 | Q. La Munoz - Ditaires
- 606 | Q. La Presidenta - Exito Poblado Lidar
- 614 | Q. La Cantera - Metro Caribe
- 140 | R. Medellin - Puente Fundadores
- 93 | R. Medellin - Puente 33
- 236 | Q. Dona Maria - Santa Maria 2
- 342 | R. Medellin - Santa Marta
- 90 | Q. Dona Maria - Colegio Campestre El Encanto
- 593 | Q. La Madera - Jose Antonio Galan
- 99 | R. Medellin - Aula Ambiental
- 101 | Q. La Presidenta - Parque Lineal La Presidenta
- 472 | R. Medellin - Puente Girardota
- 260 | R. Porce - Puente Gabino
- 247 | Q. El Tablazo - El Progreso

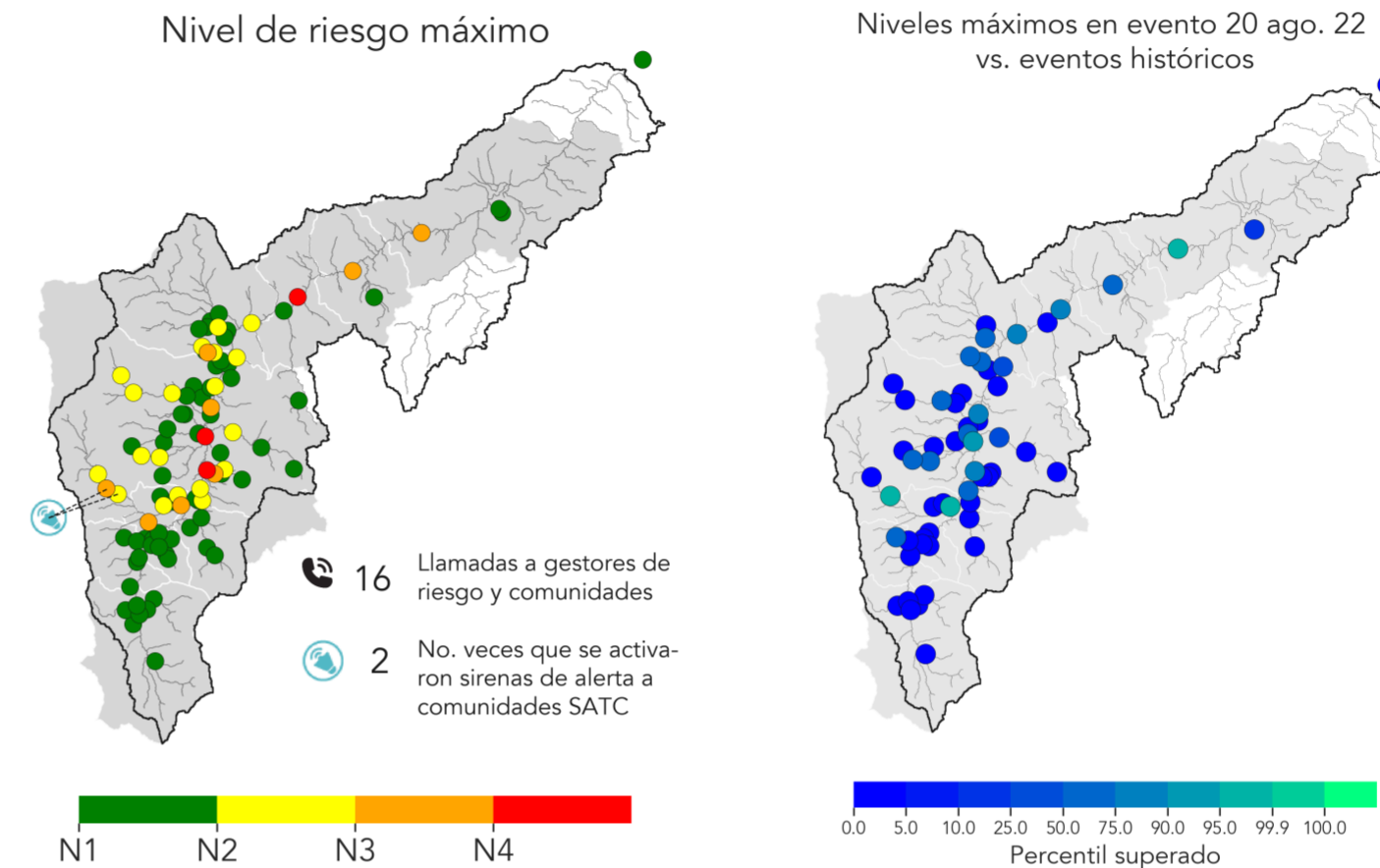


En la matriz ubicada a la izquierda, se presenta el nivel de riesgo máximo que se registró cada día de la semana en algunos cauces del Valle de Aburrá. En la matriz a la derecha, se observa el percentil superado por el acumulado diario de la precipitación promedio de radar en las subcuencas de los cauces en mención. Durante esta semana se mantuvo la frecuencia, pero disminuyó la magnitud de los eventos de precipitación. Ninguna subcuenca superó percentiles importantes de precipitación diaria (p95), aunque por lo menos 2 superaron el p90. En total, 5 estaciones de nivel registraron el nivel de riesgo rojo (inundación mayor -N4-), 8 el naranja (inundación menor -N3-) y 22 el amarillo (de precaución -N2-). Las crecientes de mayor riesgo ocurrieron durante el fin de semana. Respecto a la semana anterior se mantuvo la magnitud, aumentó ligeramente la frecuencia, y la cantidad de estaciones donde se presentaron crecientes. Se considera que el riesgo por inundación fue mayor que el de la semana anterior.

- N1**
Nivel de agua seguro
No se registran cambios asociados a crecientes.
- N2**
Nivel de precaución
Se presenta un aumento en el nivel, es el primer estado de alerta ante posibles crecientes.
- N3**
Nivel de riesgo moderado
Posibles afectaciones menores a banquetas del cauce y estructuras hidráulicas cercanas al tramo.
- N4**
Nivel de riesgo alto
Alta probabilidad de afectaciones mayores, es necesaria la activación de planes de emergencia y evaluar la evacuación de la población.



NIVELES EN LOS CAUCES - Evento: 20 de ago.



Animación de niveles de riesgo durante el evento.

Dando click a la animación se puede observar la evolución de la precipitación que detonó el evento, los niveles de riesgo en las estaciones de nivel, y las llamadas y activaciones de sirenas que tuvieron lugar a causa del evento.

Durante el evento, 3 estación de nivel registró el N4, 8 registró el N3 y 19 el N2 (mapa a la izquierda). Las crecientes se concentraron en San Antonio de Prado (Medellín), Itagüí y en los municipios hacia el norte. Entre las estaciones en N3 y N2, 3 superaron el percentil 95 (p95) -es decir, el 95% de los eventos registrados hasta la fecha- (ver mapa a la derecha). Las dos estaciones con mayor riesgo por inundación fueron R. Medellín (Copacabana) y Q. Doña María (San Antonio de Prado). Gracias a la información hidrometeorológica del evento se generaron 16 llamadas/interacciones de alerta con los gestores de riesgo y/o las comunidades. Fue necesario activar las sirenas de alerta en las comunidades Santa Rita y Las Playas, ambas ubicadas en San Antonio de Prado y asociadas a los SATC.

