



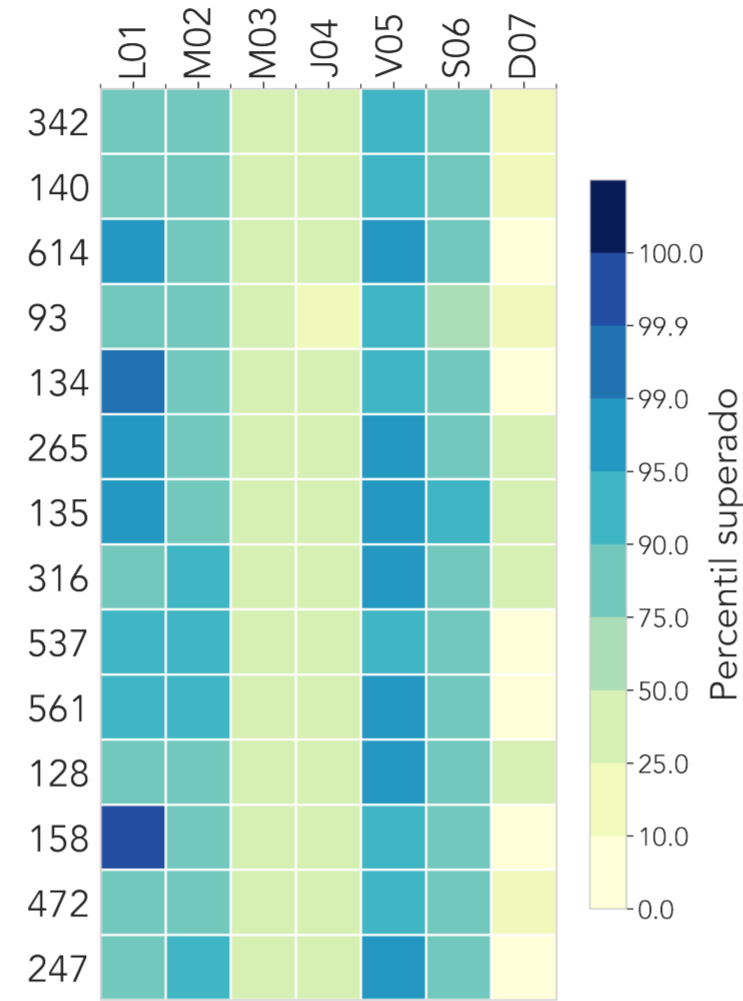
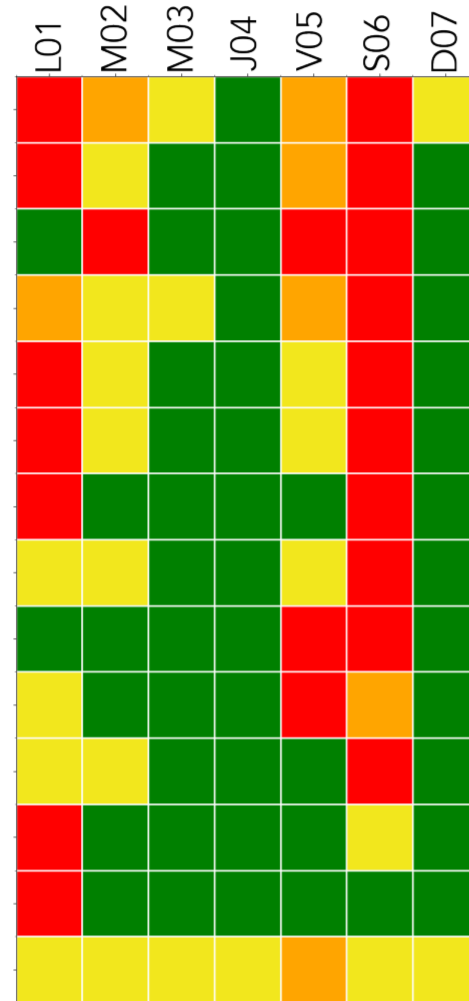
# INFORME HIDROMETEOROLÓGICO SEMANAL

## HIDROLOGÍA

Semana: 01 de agosto hasta 07 de agosto de 2022

### RESUMEN SEMANAL

	L01	M02	M03	J04	V05	S06	D07
342   R. Medellín - Santa Marta	Red	Red	Red	Red	Red	Red	Red
140   R. Medellín - Puente Fundadores	Red	Red	Red	Red	Red	Red	Red
614   Q. La Cantera - Metro Caribe	Red	Red	Red	Red	Red	Red	Red
93   R. Medellín - Puente 33	Red	Red	Red	Red	Red	Red	Red
134   Q. La Madera - Barrio Nuevo	Red	Red	Red	Red	Red	Red	Red
265   Q. La Loca - El Cafetal	Red	Red	Red	Red	Red	Red	Red
135   Q. La Loca - San Jose Obrero	Red	Red	Red	Red	Red	Red	Red
316   Q. El Hato - Espiritu Santo	Red	Red	Red	Red	Red	Red	Red
537   Q. Santa Elena - Plaza Minorista	Red	Red	Red	Red	Red	Red	Red
561   Q. El Sestadero - El Ajizal	Red	Red	Red	Red	Red	Red	Red
128   Q. La Garcia - Playa Rica	Red	Red	Red	Red	Red	Red	Red
158   Q. La Rosa - Moscu No. 1	Red	Red	Red	Red	Red	Red	Red
472   R. Medellín - Puente Girardota	Red	Red	Red	Red	Red	Red	Red
247   Q. El Tablazo - El Progreso	Red	Red	Red	Red	Red	Red	Red



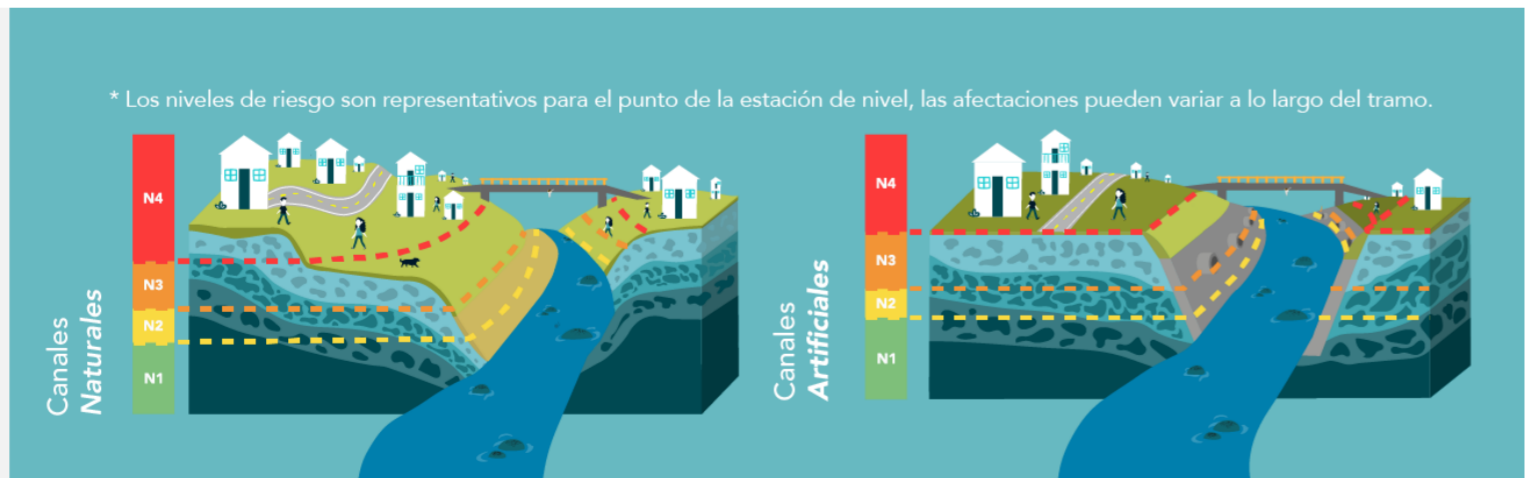
En la matriz ubicada a la izquierda, se presenta el nivel de riesgo máximo que se registró cada día de la semana en algunos cauces del Valle de Aburrá. En la matriz a la derecha, se observa el percentil superado por el acumulado diario de la precipitación promedio de radar en las subcuencas de los cauces en mención. Durante esta semana aumentó la frecuencia y la magnitud de los eventos de precipitación, por lo menos 7 subcuencas superaron percentiles importantes de precipitación diaria (p95). En total, 14 estación de nivel registraron el nivel de riesgo rojo (inundación mayor -N4-), 18 el naranja (inundación menor -N3-) y 25 el amarillo (de precaución -N2-). Las crecientes de mayor riesgo ocurrieron durante el inicio y final de la semana. Respecto a la semana anterior, aumentó la frecuencia, la magnitud y la cantidad de estaciones donde se presentaron crecientes. Se considera que el riesgo por inundación fue mayor al de la semana anterior.

**N1**  
Nivel de agua seguro  
No se registran cambios asociados a crecientes.

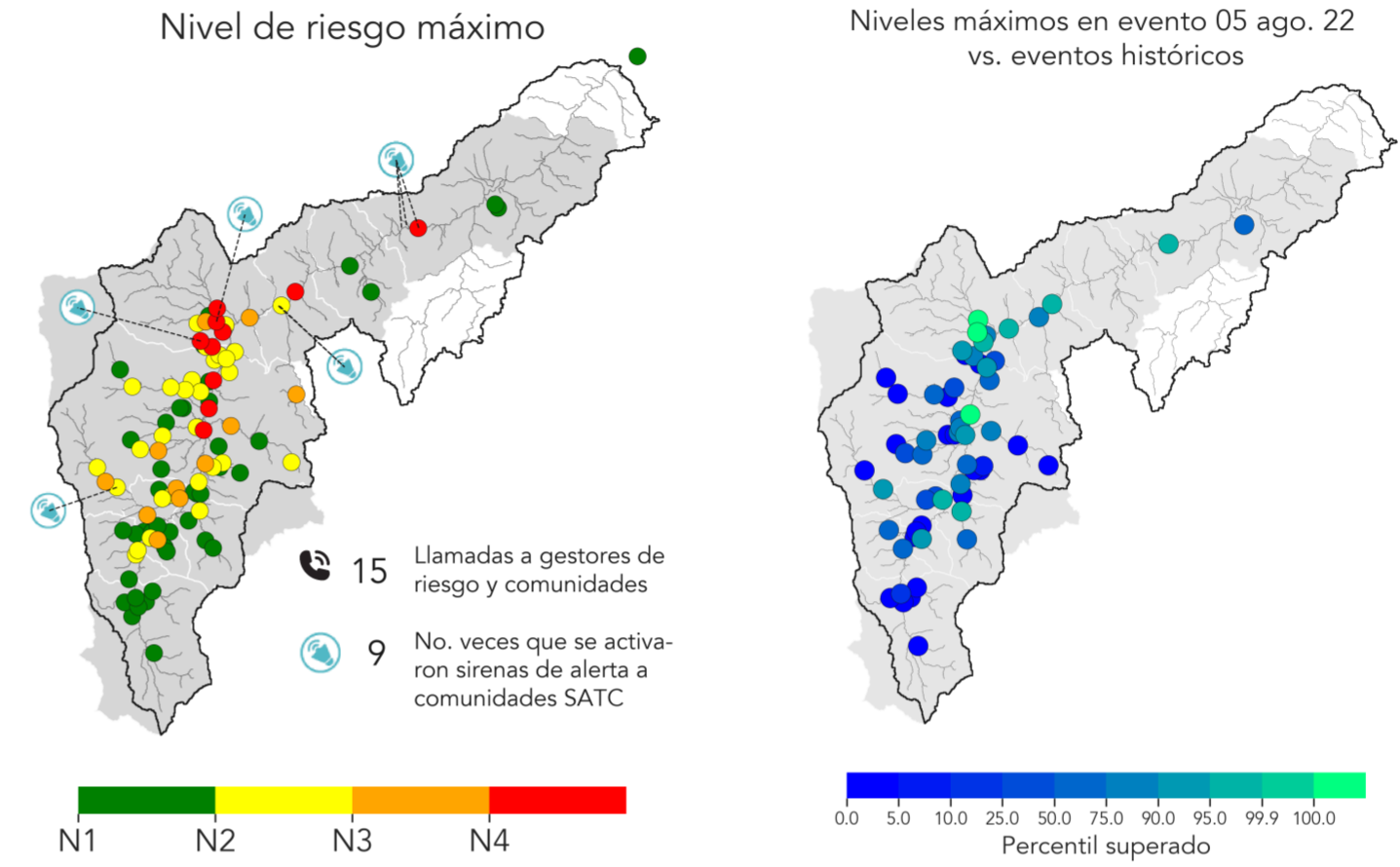
**N2**  
Nivel de precaución  
Se presenta un aumento en el nivel, es el primer estado de alerta ante posibles crecientes.

**N3**  
Nivel de riesgo moderado  
Posibles afectaciones menores a banquetas del cauce y estructuras hidráulicas cercanas al tramo.

**N4**  
Nivel de riesgo alto  
Alta probabilidad de afectaciones mayores, es necesaria la activación de planes de emergencia y evaluar la evacuación de la población.



### NIVELES EN LOS CAUCES - Evento: 05 de ago.



Animación de niveles de riesgo durante el evento.

Dando click a al animación se puede observar la evolución de la precipitación que detonó el evento, los niveles de riesgo en las estaciones de nivel, y las llamadas y activaciones de sirenas que tuvieron lugar a causa del evento.

Durante el evento, 10 estaciones de nivel registraron el N4, 11 registraron el N3 y 29 el N2 (mapa a la izquierda). Se presentaron crecientes principalmente en el centro y norte del Valle de Aburrá. Entre las estaciones en N3 y N2, 5 superaron el percentil 95 (p95) -es decir, el 95% de los eventos registrados hasta la fecha- (ver mapa a la derecha). Las dos estaciones con mayor riesgo por inundación fueron Q. La García y Q. La Madera en Bello. En total se generaron 15 llamadas/interacciones de alerta con los gestores de riesgo y/o las comunidad. Fue necesario activar las sirenas de alerta en la comunidad de Santa Rita (Medellín), Espiritú Santo (Bello), El Cafetal (Bello), Guadalajara (Copacabana), La Primavera y Santa Marta - Hatillo (Barbosa) asociadas a los SATC.

