



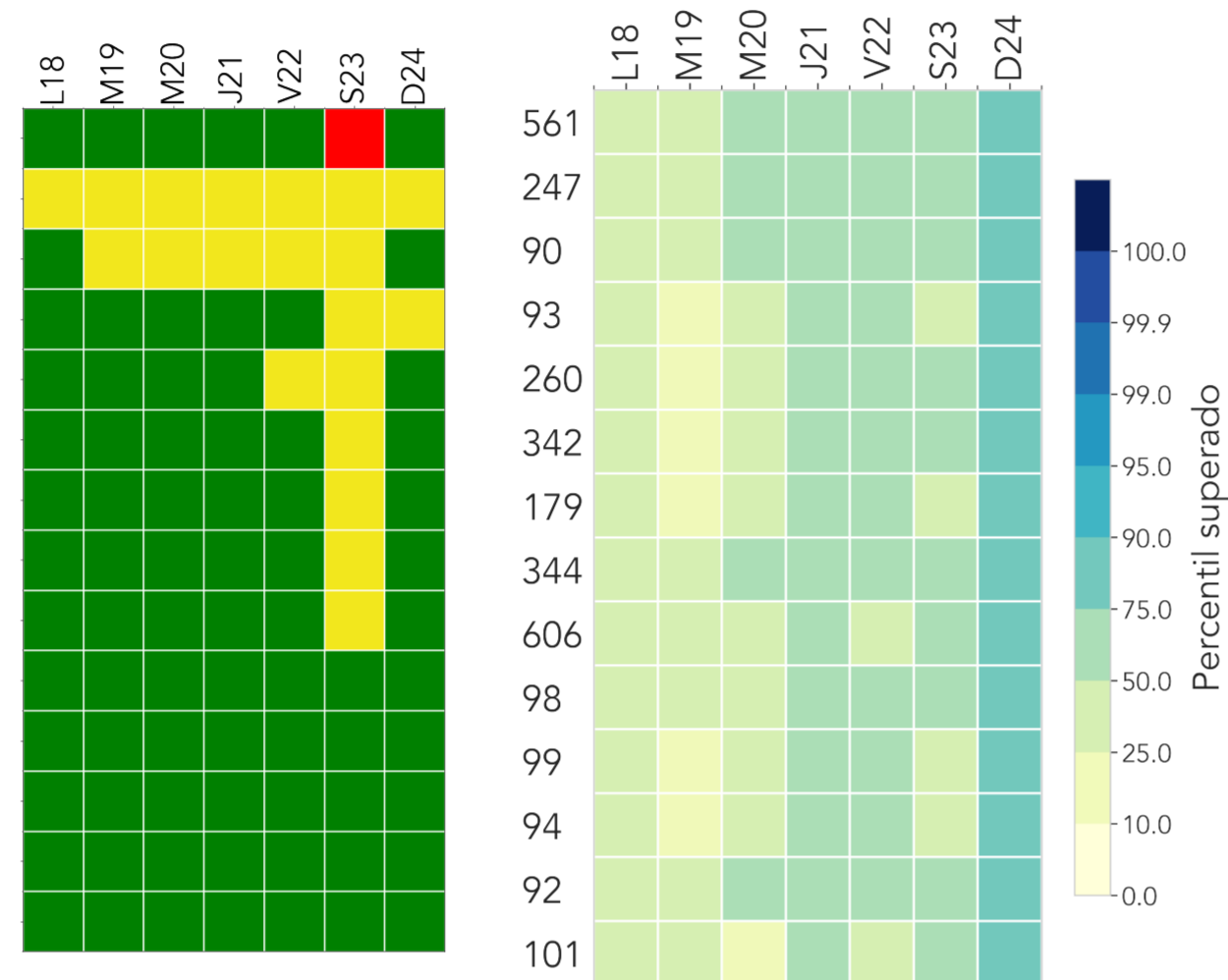
INFORME HIDROMETEOROLÓGICO SEMANAL

HIDROLOGÍA

Semana: 18 de julio hasta 24 de julio de 2022

RESUMEN SEMANAL

561 | Q. El Sesteadero - El Ajizal
 247 | Q. El Tablazo - El Progreso
 90 | Q. Dona Maria - Colegio Campestre El Encanto
 93 | R. Medellín - Puente 33
 260 | R. Porce - Puente Gabino
 342 | R. Medellín - Santa Marta
 179 | R. Medellín - La Inmaculada
 344 | Q. La Harenala - Santa María No. 1
 606 | Q. La Presidenta - Exito Poblado Lidar
 98 | Q. La Hueso - Metro Floresta
 99 | R. Medellín - Aula Ambiental
 94 | R. Medellín - Puente La Aguacatala
 92 | Q. Altavista - Corregimiento Altavista
 101 | Q. La Presidenta - Parque Lineal La Presidenta



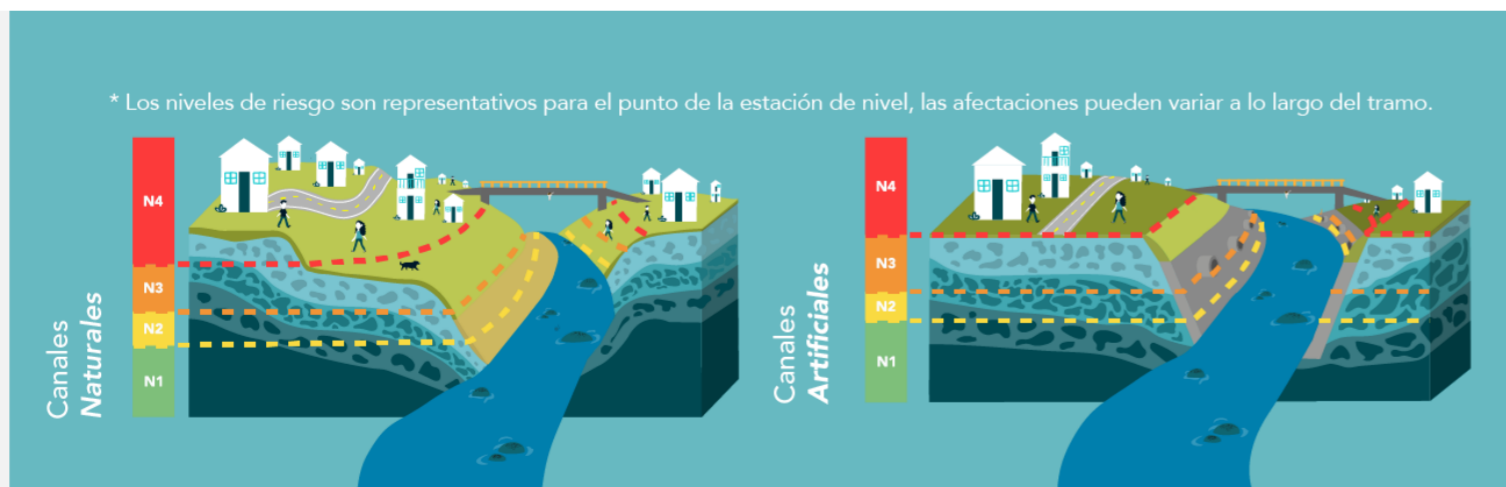
En la matriz ubicada a la izquierda, se presenta el nivel de riesgo máximo que se registró cada día de la semana en algunos cauces del Valle de Aburrá. En la matriz a la derecha, se observa el percentil superado por el acumulado diario de la precipitación promedio de radar en las subcuencas de los cauces en mención. Durante esta semana mantuvo la frecuencia y la magnitud de los eventos de precipitación, ninguna subcuenca superó percentiles importantes de precipitación diaria (p95). Sin embargo, 1 estación de nivel registró el nivel de riesgo rojo (inundación mayor -N4-), ninguna registró el naranja (inundación menor -N3-) y 8 registraron el amarillo (de precaución -N2-). Las crecientes de mayor riesgo ocurrieron durante el fin de semana. Respecto a la semana anterior, disminuyó la frecuencia, la magnitud y la cantidad de estaciones donde se presentaron crecientes. Se considera que el riesgo por inundación fue menor al de la semana anterior.

N1
 Nivel de agua seguro
 No se registran cambios asociados a crecientes.

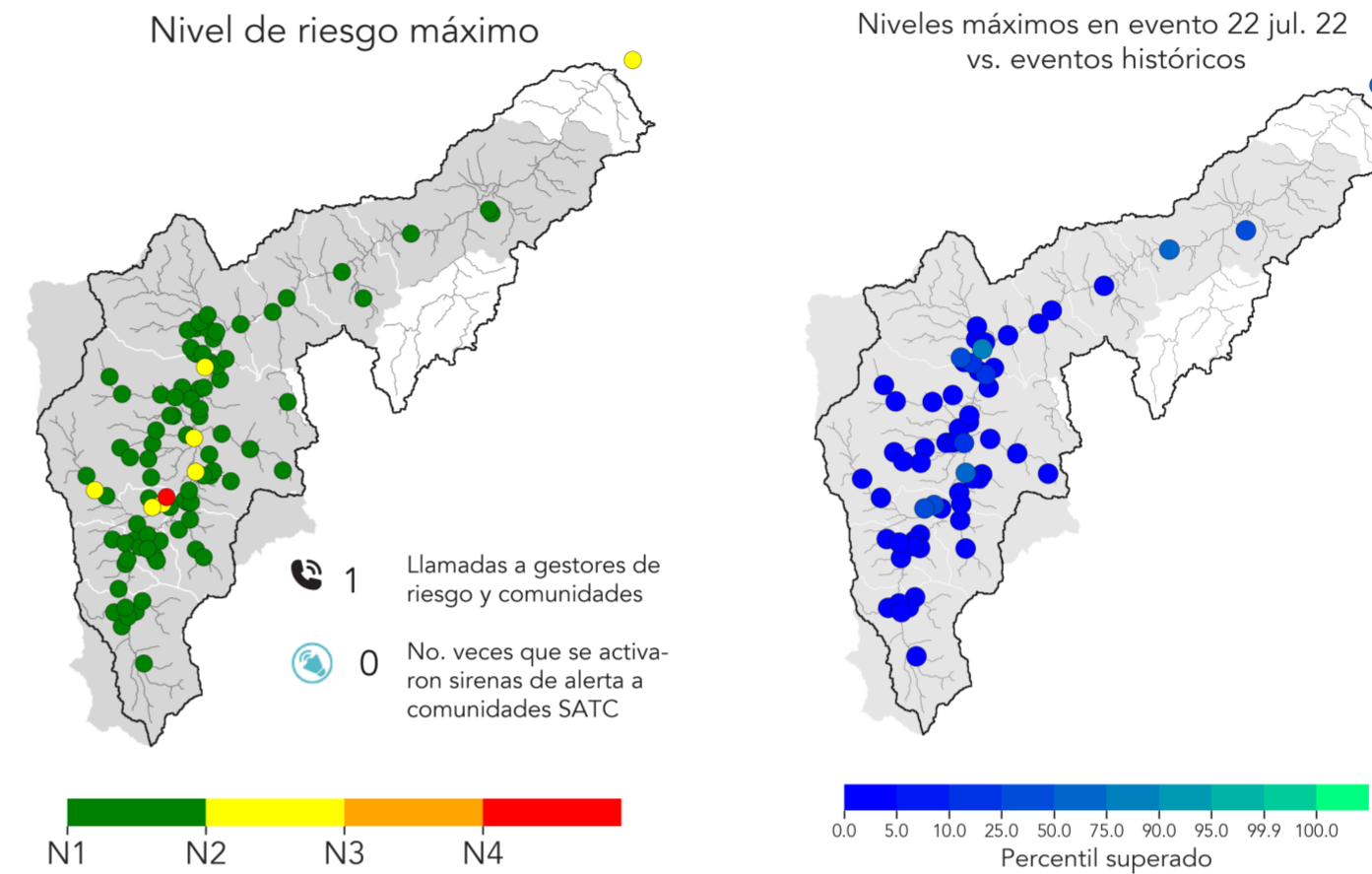
N2
 Nivel de precaución
 Se presenta un aumento en el nivel, es el primer estado de alerta ante posibles crecientes.

N3
 Nivel de riesgo moderado
 Posibles afectaciones menores a banquetas del cauce y estructuras hidráulicas cercanas al tramo.

N4
 Nivel de riesgo alto
 Alta probabilidad de afectaciones mayores, es necesaria la activación de planes de emergencia y evaluar la evacuación de la población.



NIVELES EN LOS CAUCES - Evento: 22 de jul.



Animación de niveles de riesgo durante el evento.

Dando click a al animación se puede observar la evolución de la precipitación que detonó el evento, los niveles de riesgo en las estaciones de nivel, y las llamadas y activaciones de sirenas que tuvieron lugar a causa del evento.

Durante el evento, 1 estación de nivel registró el N4, ninguna registró el N3 y 8 el N2 (mapa a la izquierda). Las crecientes se concentraron en Itagüí y Medellín. Sólo una de las estaciones en amarillo superó el percentil 75 (p75) -es decir, el 75% de los eventos registrados hasta la fecha- (ver mapa a la derecha). Las dos estaciones con mayor riesgo por inundación fueron Q. El Sesteadero (Itagüí) y Q. La Presidenta (Medellín). En total se generó 1 llamada/interacción de alerta con los gestores de riesgo y/o las comunidad. No fue necesario activar las sirenas de alerta en las comunidades asociadas a SATC.

