



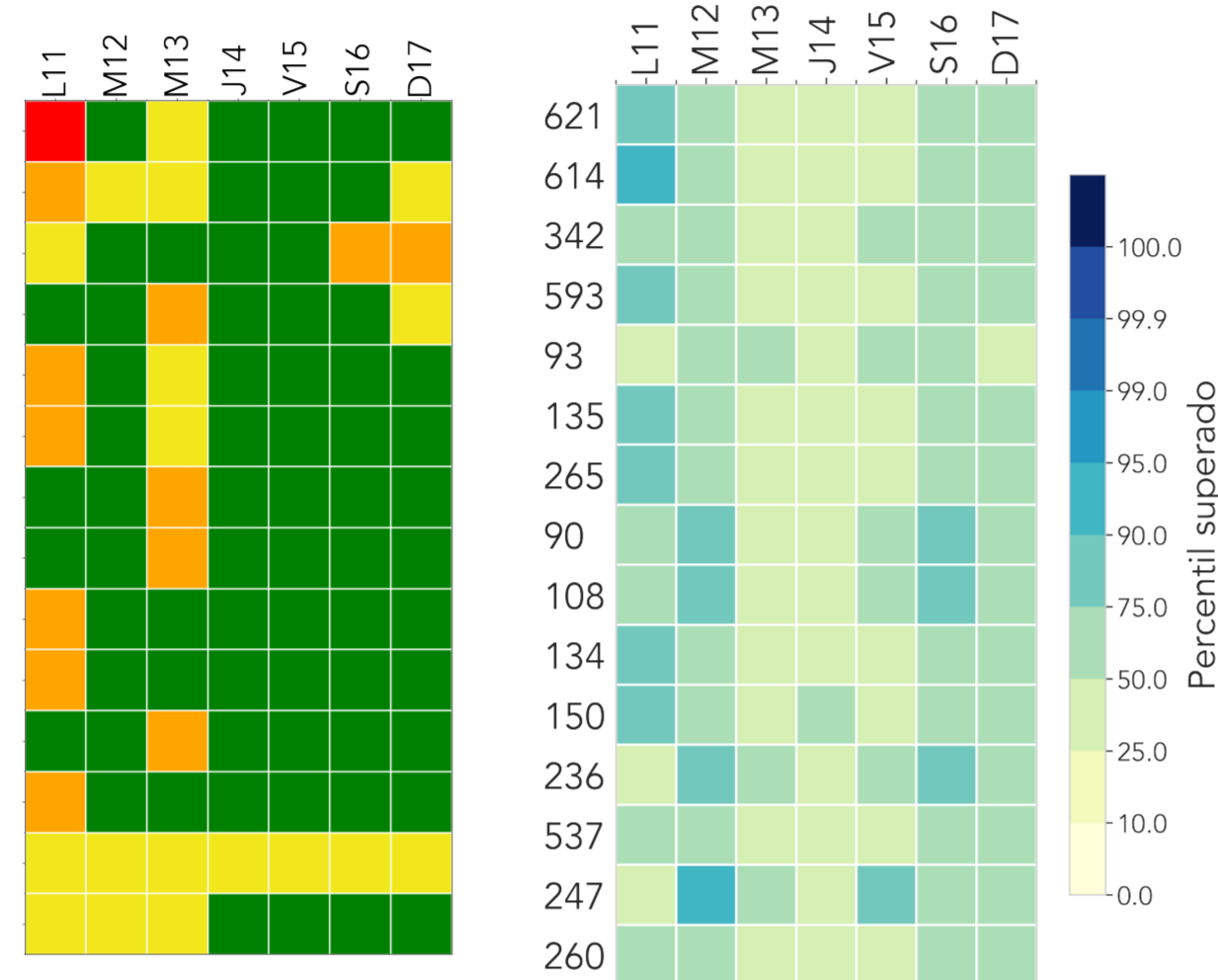
# INFORME HIDROMETEOROLÓGICO SEMANAL

## HIDROLOGÍA

Semana: 11 de julio hasta 17 de julio de 2022

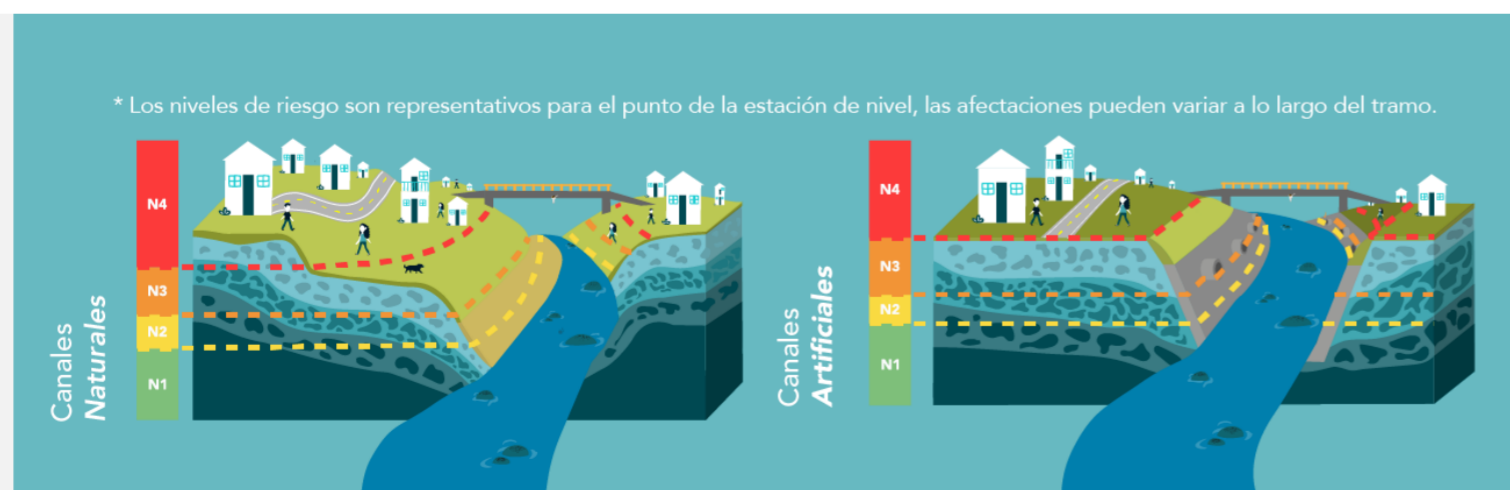
### RESUMEN SEMANAL

- 614 | Q. La Cantera - Metro Caribe
- 342 | R. Medellín - Santa Marta
- 593 | Q. La Madera - Jose Antonio Galan
- 93 | R. Medellín - Puente 33
- 135 | Q. La Loca - San Jose Obrero
- 265 | Q. La Loca - El Cafetal
- 90 | Q. Dona Maria - Colegio Campestre El Encanto
- 108 | Q. Dona Maria - Santa Rita
- 134 | Q. La Madera - Barrio Nuevo
- 150 | Q. Canada Negra - Santa Rita
- 236 | Q. Dona Maria - Santa Maria 2
- 537 | Q. Santa Elena - Plaza Minorista
- 247 | Q. El Tablazo - El Progreso
- 260 | R. Porce - Puente Gabino

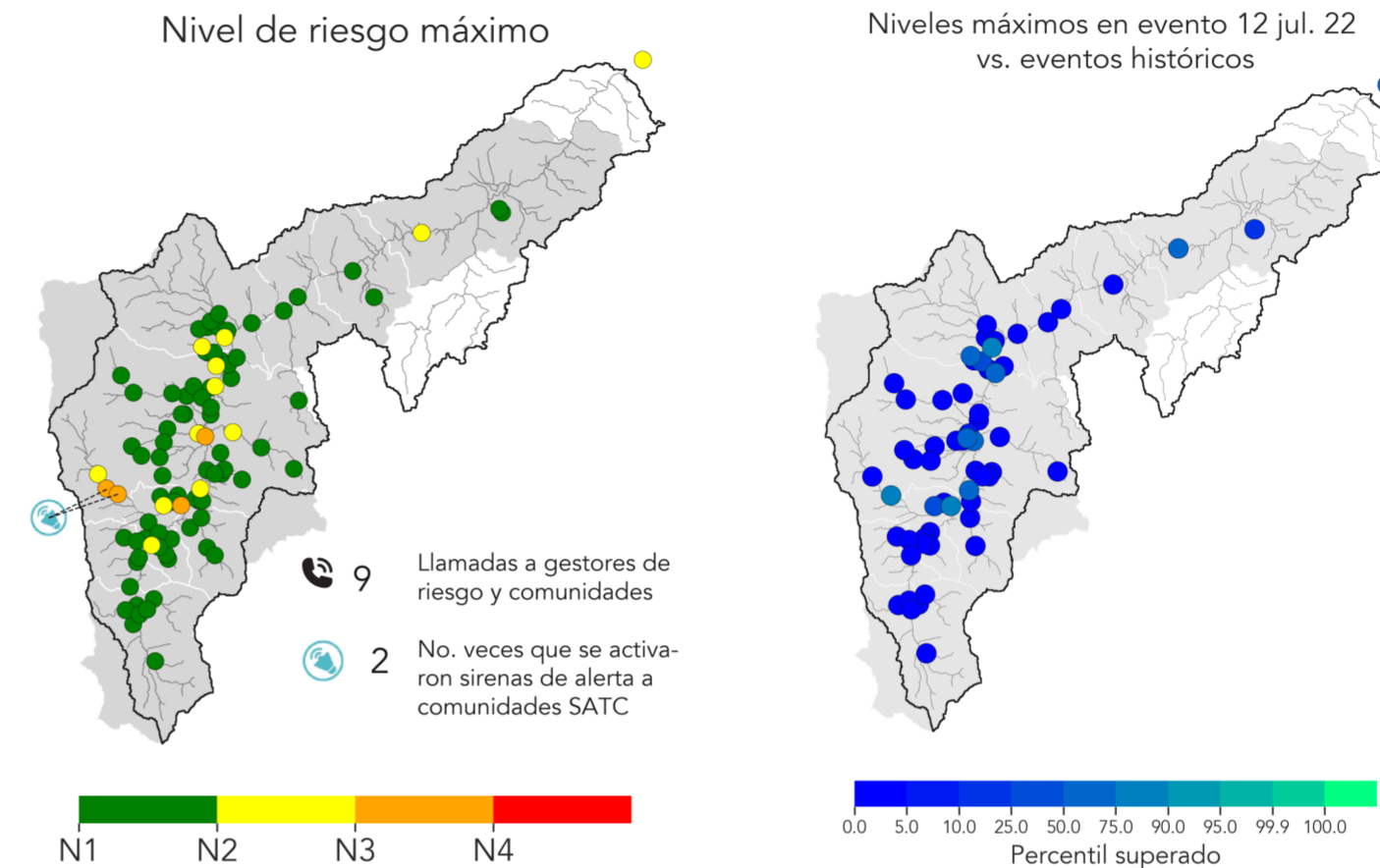


En la matriz ubicada a la izquierda, se presenta el nivel de riesgo máximo que se registró cada día de la semana en algunos cauces del Valle de Aburrá. En la matriz a la derecha, se observa el percentil superado por el acumulado diario de la precipitación promedio de radar en las subcuencas de los cauces en mención. Durante esta semana aumentó ligeramente la frecuencia y la magnitud de los eventos de precipitación, ninguna subcuenca superó percentiles importantes de precipitación diaria (p95). En total, 1 estación de nivel registró el nivel de riesgo rojo (inundación mayor -N4-), 11 registraron el naranja (inundación menor -N3-) y 16 el amarillo (de precaución -N2-). Las crecientes de mayor riesgo ocurrieron durante la semana. Respecto a la semana anterior, se mantuvo la frecuencia, la magnitud y la cantidad de estaciones donde se presentaron crecientes. Se considera que el riesgo por inundación fue similar al de la semana anterior.

- N1**  
Nivel de agua seguro  
No se registran cambios asociados a crecientes.
- N2**  
Nivel de precaución  
Se presenta un aumento en el nivel, es el primer estado de alerta ante posibles crecientes.
- N3**  
Nivel de riesgo moderado  
Posibles afectaciones menores a banquetas del cauce y estructuras hidráulicas cercanas al tramo.
- N4**  
Nivel de riesgo alto  
Alta probabilidad de afectaciones mayores, es necesaria la activación de planes de emergencia y evaluar la evacuación de la población.



### NIVELES EN LOS CAUCES - Evento: 12 de jul.



Animación de niveles de riesgo durante el evento.

Dando click a la animación se puede observar la evolución de la precipitación que detonó el evento, los niveles de riesgo en las estaciones de nivel, y las llamadas y activaciones de sirenas que tuvieron lugar a causa del evento.

Durante el evento, ninguna estación de nivel registró el N4, sólo 4 registraron el N3 y 12 el N2 (mapa a la izquierda). Se presentaron crecientes en todo el Valle de Aburrá. Dos de las estaciones en naranja superaron el percentil 75 (p75) -es decir, el 75% de los eventos registrados hasta la fecha- (ver mapa a la derecha). Las dos estaciones con mayor riesgo por inundación se ubicaron sobre la Q. Doña María, mismo canal sobre el que se evidenció un descenso en el nivel el día posterior al evento destacado, esto a causa del represamiento de la quebrada aguas arriba debido a un movimiento en masa. En total se generaron 9 llamadas/interacciones de alerta con los gestores de riesgo y/o las comunidad. Fue necesario activar las sirenas de alerta en las comunidades Santa Rita y Las Playas, ambas ubicadas en San Antonio de Prado (Medellín) y asociadas a SATC.

