



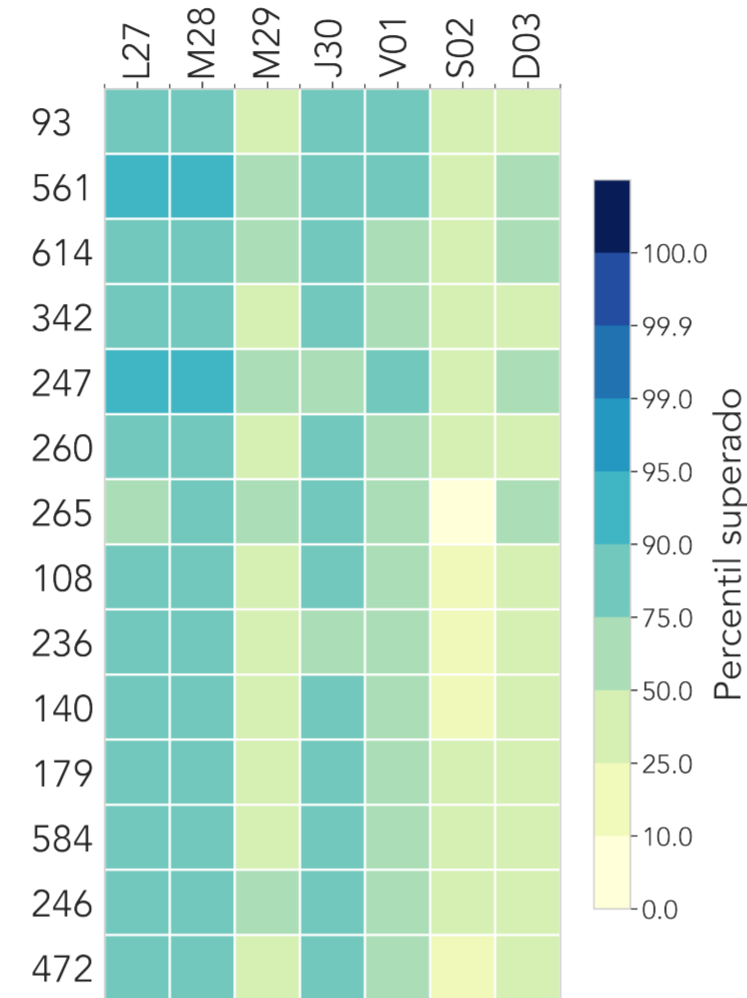
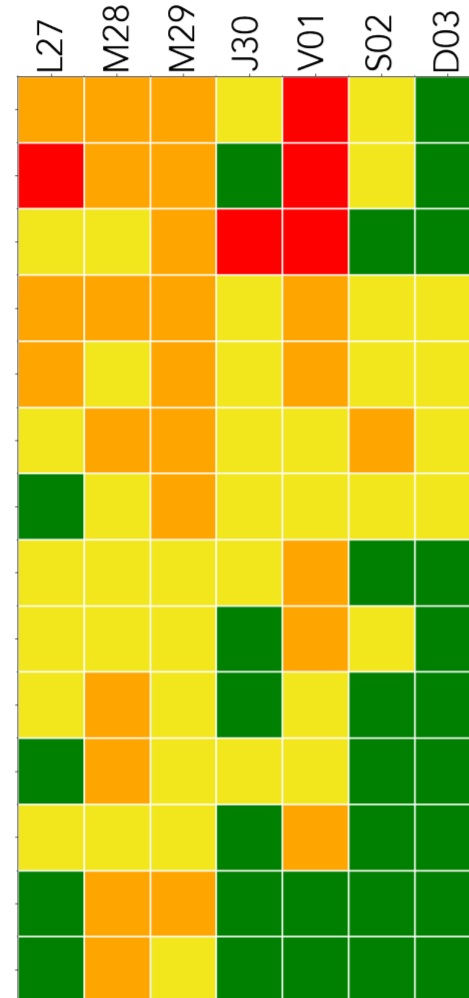
# INFORME HIDROMETEOROLÓGICO SEMANAL

## HIDROLOGÍA

Semana: 27 de junio hasta 03 de julio de 2022

### RESUMEN SEMANAL

- 93 | R. Medellín - Puente 33
- 561 | Q. El Sesteadero - El Ajizal
- 614 | Q. La Cantera - Metro Caribe
- 342 | R. Medellín - Santa Marta
- 247 | Q. El Tablazo - El Progreso
- 260 | R. Porce - Puente Gabino
- 265 | Q. La Loca - El Cafetal
- 108 | Q. Dona Maria - Santa Rita
- 236 | Q. Dona Maria - Santa Maria 2
- 140 | R. Medellín - Puente Fundadores
- 179 | R. Medellín - La Inmaculada
- 584 | R. Medellín - Estacion Metro Ayura
- 246 | Q. La Raya - La Estrella
- 472 | R. Medellín - Puente Girardota



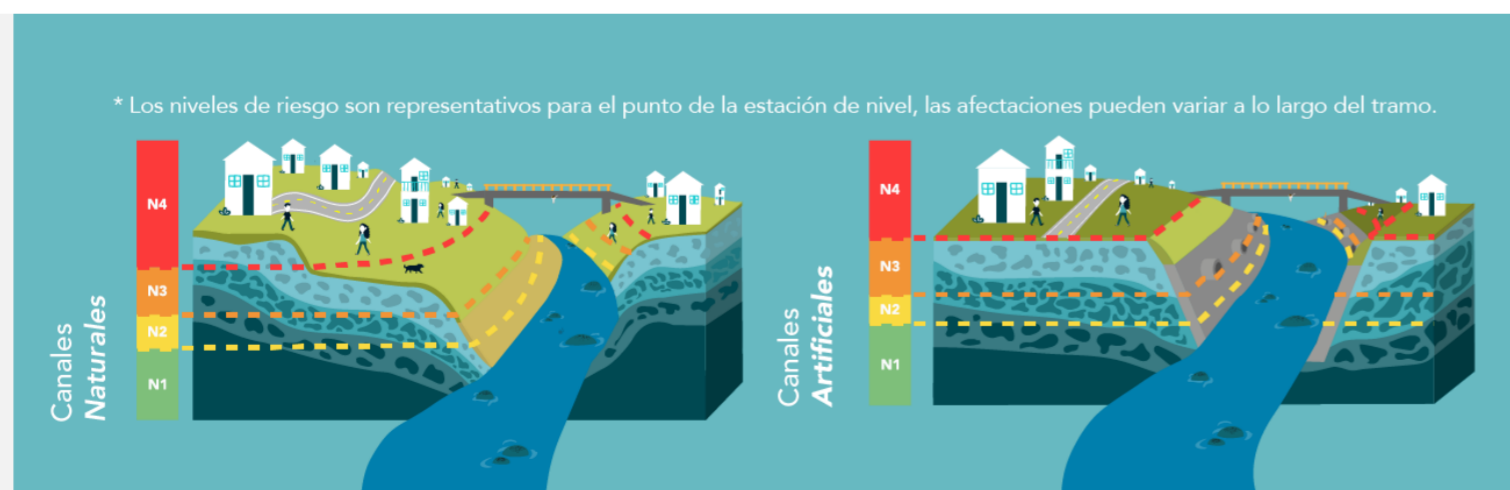
En la matriz ubicada a la izquierda, se presenta el nivel de riesgo máximo que se registró cada día de la semana en algunos cauces del Valle de Aburrá. En la matriz a la derecha, se observa el percentil superado por el acumulado diario de la precipitación promedio de radar en las subcuencas de los cauces en mención. Durante esta semana disminuyó la frecuencia y la magnitud de los eventos de precipitación, ninguna subcuenca superó percentiles importantes de precipitación diaria (p95). En total, 4 estaciones de nivel registraron el nivel de riesgo rojo (inundación mayor -N4-), 13 registraron el naranja (inundación menor -N3-) y 28 el amarillo (de precaución -N2-). Las crecientes de mayor riesgo ocurrieron durante la semana. Respecto a la semana anterior, disminuyó la frecuencia, la magnitud y la cantidad de estaciones donde se presentaron crecientes. Se considera que el riesgo por inundación fue menor al de la semana anterior.

**N1**  
Nivel de agua seguro  
No se registran cambios asociados a crecientes.

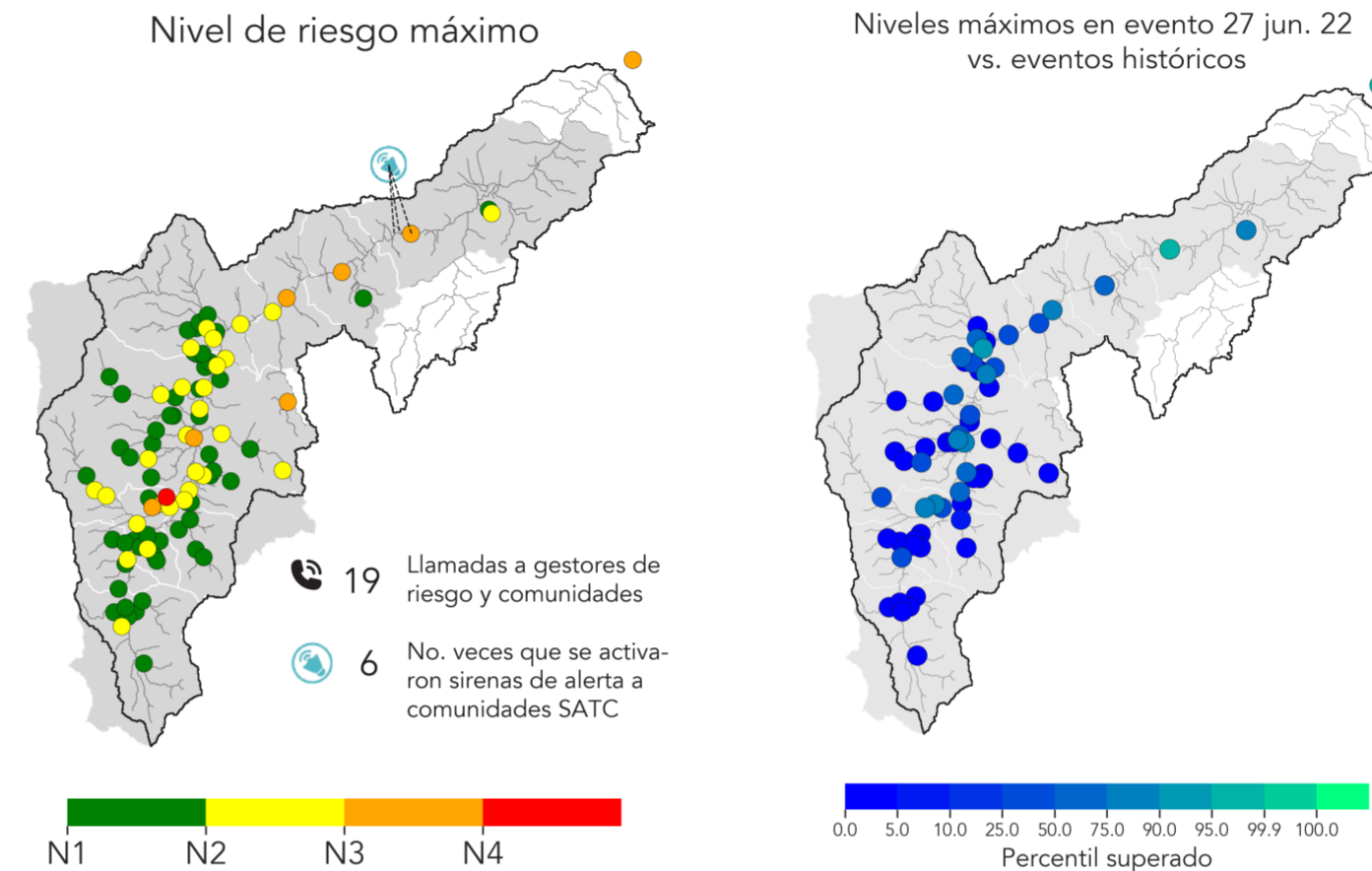
**N2**  
Nivel de precaución  
Se presenta un aumento en el nivel, es el primer estado de alerta ante posibles crecientes.

**N3**  
Nivel de riesgo moderado  
Posibles afectaciones menores a banquetas del cauce y estructuras hidráulicas cercanas al tramo.

**N4**  
Nivel de riesgo alto  
Alta probabilidad de afectaciones mayores, es necesaria la activación de planes de emergencia y evaluar la evacuación de la población.



### NIVELES EN LOS CAUCES - Evento: 27 de jun.



Animación de niveles de riesgo durante el evento.

Dando click a la animación se puede observar la evolución de la precipitación que detonó el evento, los niveles de riesgo en las estaciones de nivel, y las llamadas y activaciones de sirenas que tuvieron lugar a causa del evento.

Durante el evento, 1 estación de nivel registró el N4, 7 registraron el N3 y 28 el N2 (mapa a la izquierda). Se presentaron crecientes en todo el Valle de Aburrá. Donde las estaciones en naranja superaron el percentil 95 (p95) -es decir, el 95% de los eventos registrados hasta la fecha- (ver mapa a la derecha). Las dos estaciones con mayor riesgo por inundación fueron Q. El Sesteadero - Ajizal y Santa Marta (R. Aburrá-Medellín). Gracias a la información hidro-meteorológica del evento, se generaron 19 llamadas/interacciones de alerta con los gestores de riesgo y/o las comunidades. Además, fue necesario activar las sirenas de alerta en las comunidades Santa Marta y Primavera, ambas ubicadas en el municipio de Barbosa y asociadas a SATC.

