



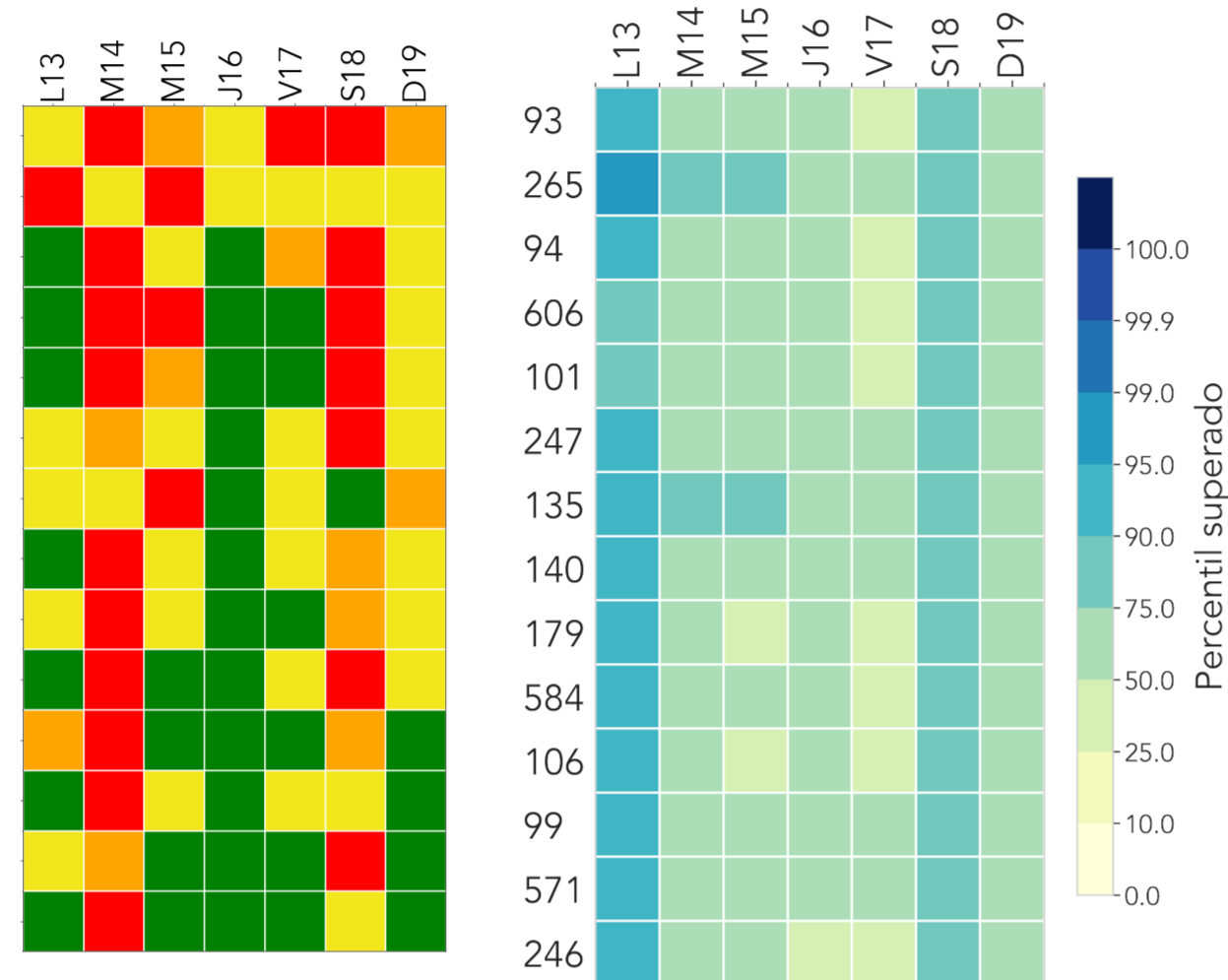
INFORME HIDROMETEOROLÓGICO SEMANAL

HIDROLOGÍA

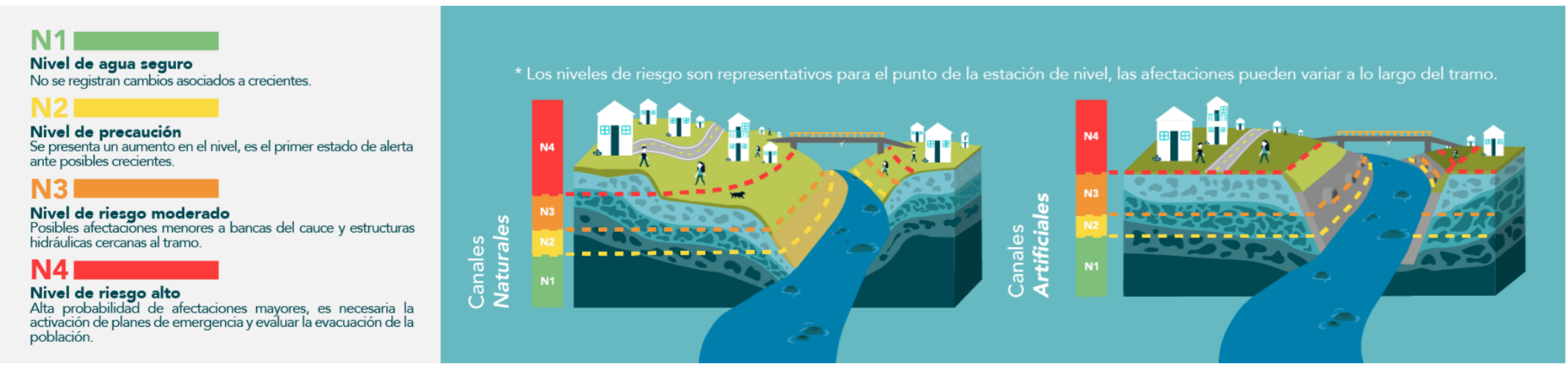
Semana: 13 de junio hasta 19 de junio de 2022

RESUMEN SEMANAL

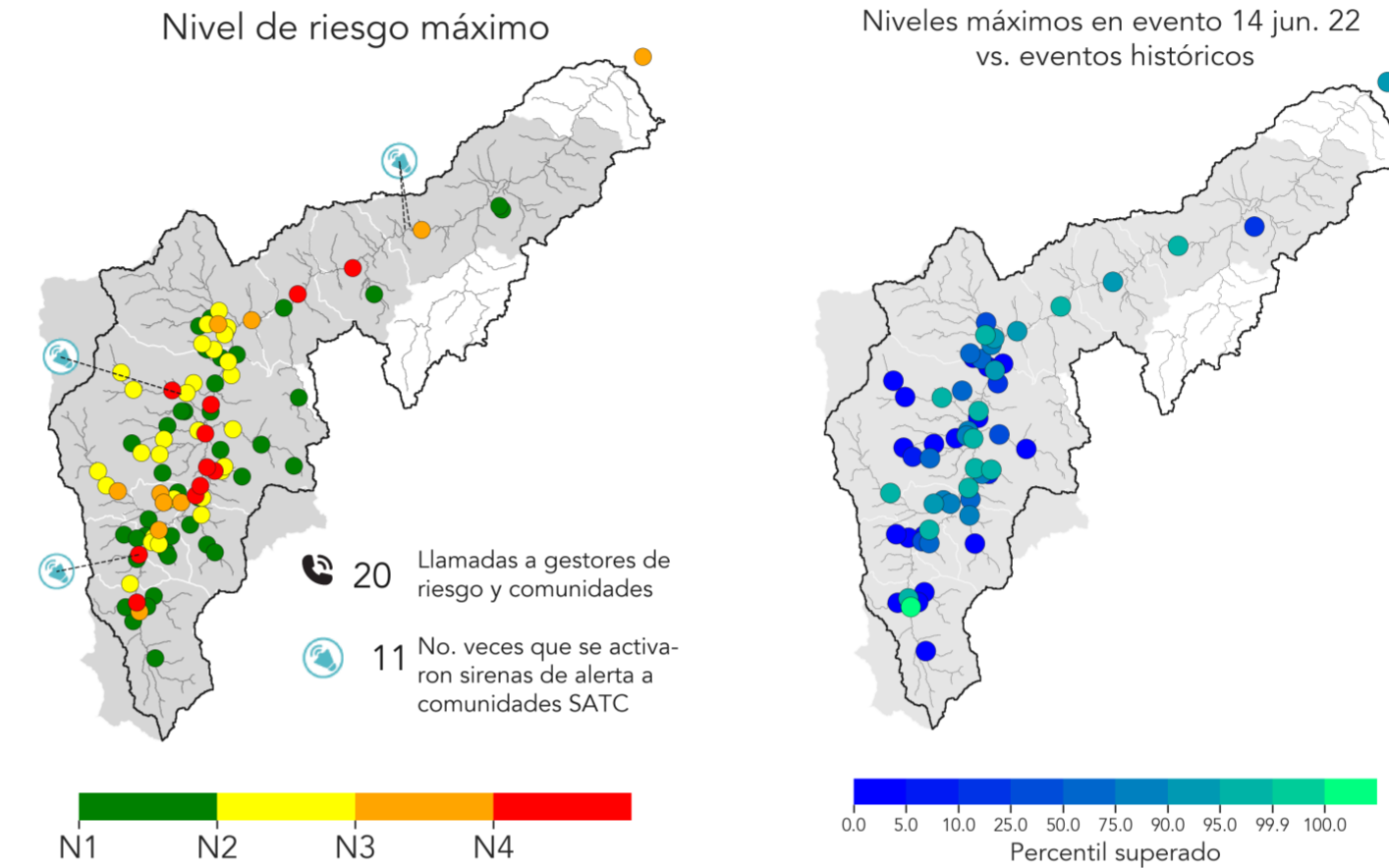
- 93 | R. Medellín - Puente 33
- 265 | Q. La Loca - El Cafetal
- 94 | R. Medellín - Puente La Aguacatala
- 606 | Q. La Presidenta - Exito Poblado Lidar
- 101 | Q. La Presidenta - Parque Lineal La Presidenta
- 247 | Q. El Tablazo - El Progreso
- 135 | Q. La Loca - San Jose Obrero
- 140 | R. Medellín - Puente Fundadores
- 179 | R. Medellín - La Inmaculada
- 584 | R. Medellín - Estacion Metro Ayura
- 106 | R. Medellín - Parque 3 Aguas
- 99 | R. Medellín - Aula Ambiental
- 571 | Q. La Molina - Calatrava
- 246 | Q. La Raya - La Estrella



En la matriz ubicada a la izquierda, se presenta el nivel de riesgo máximo que se registró cada día de la semana en algunos cauces del Valle de Aburrá. En la matriz a la derecha, se observa el percentil superado por el acumulado diario de la precipitación promedio de radar en las subcuencas de los cauces en mención. Durante esta semana se mantuvo la frecuencia y disminuyó ligeramente la magnitud de los eventos de precipitación, al menos 1 subcuenca superó percentiles importantes de precipitación diaria (p95). En total, 17 estaciones de nivel registraron el nivel de riesgo rojo (inundación mayor -N4-), 11 registraron el naranja (inundación menor -N3-) y 30 el amarillo (de precaución -N2-). Las crecientes de mayor riesgo ocurrieron durante la semana. Respecto a la semana anterior, aumentó la frecuencia, la magnitud y la cantidad de estaciones donde se presentaron crecientes. Se considera que el riesgo por inundación fue mayor al de la semana anterior.



NIVELES EN LOS CAUCES - Evento: 13 de jun.



Animación de niveles de riesgo durante el evento.

Dando click a al animación se puede observar la evolución de la precipitación que detonó el evento, los niveles de riesgo en las estaciones de nivel, y las llamadas y activaciones de sirenas que tuvieron lugar a causa del evento.

Durante el evento, 11 estaciones de nivel registraron el N4, 10 registraron el N3 y 28 el N2 (mapa a la izquierda). Se presentaron crecientes en todo el Valle de Aburrá. Una de las estaciones en rojo superó el percentil 100 (p100) -es decir, el 100% de los eventos registrados hasta la fecha- (ver mapa a la derecha). Las dos estaciones con mayor riesgo por inundación fueron Q. La Presidenta y Q. La Iguaña, ambas en Medellín. Gracias a la información hidro-meteorológica del evento, se generaron 20 llamadas/interacciones de alerta con los gestores de riesgo y/o las comunidades. Fue necesario activar las sirenas de alerta en los SATC asociados a las comunidades de El Pesebre (Medellín), La Inmaculada (La Estrella) y Primavera (Barbosa). En total se activaron 11 veces.

