



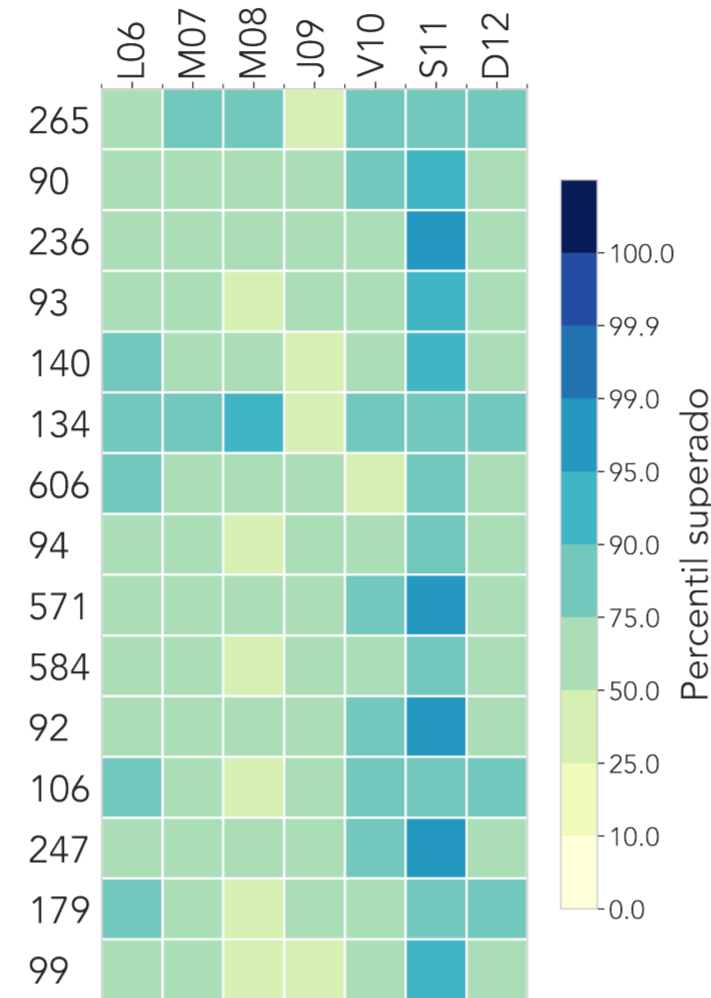
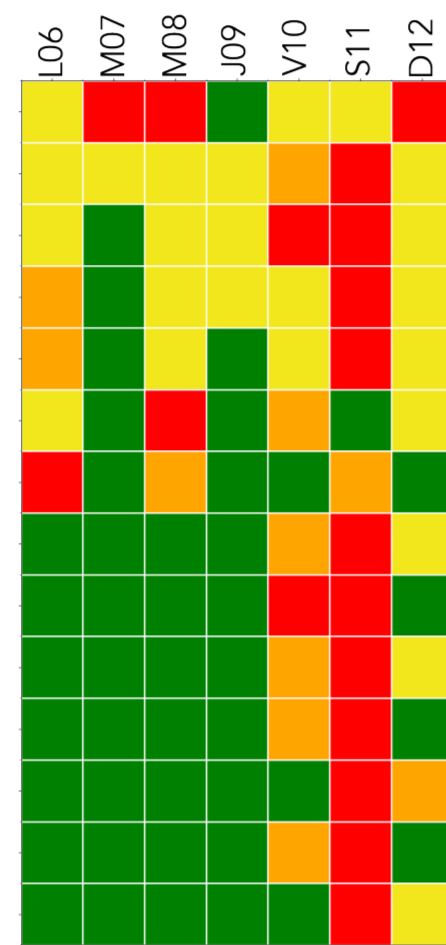
# INFORME HIDROMETEOROLÓGICO SEMANAL

## HIDROLOGÍA

Semana: 06 de junio hasta 12 de junio de 2022

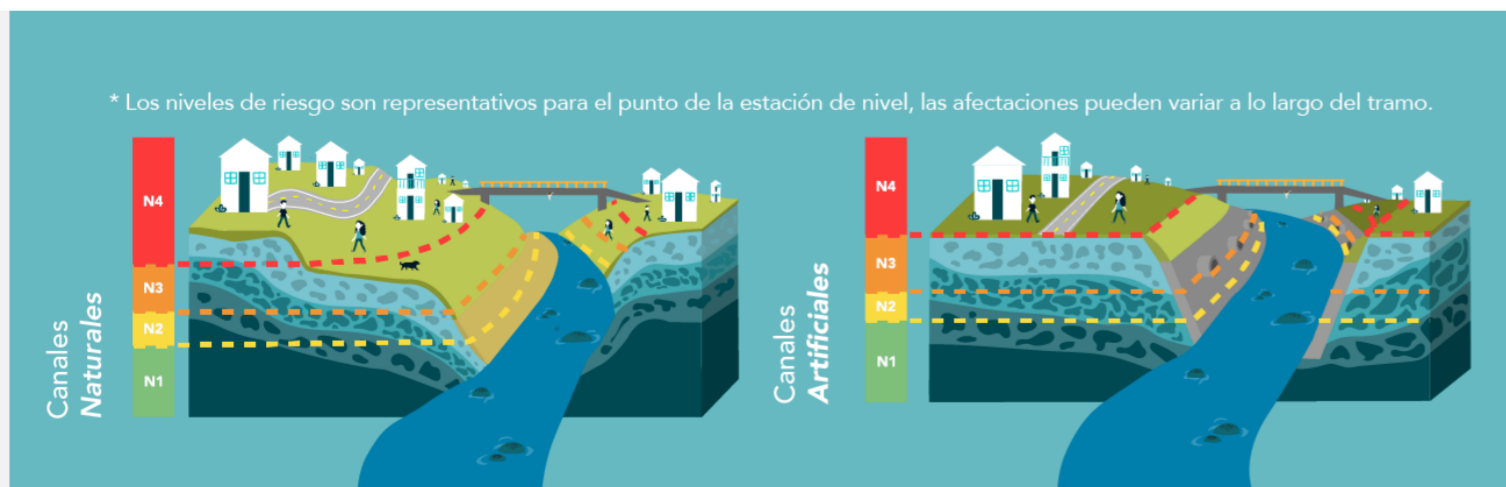
### RESUMEN SEMANAL

- 265 | Q. La Loca - El Cafetal
- 90 | Q. Dona Maria - Colegio Campestre El Encanto
- 236 | Q. Dona Maria - Santa Maria 2
- 93 | R. Medellin - Puente 33
- 140 | R. Medellin - Puente Fundadores
- 134 | Q. La Madera - Barrio Nuevo
- 606 | Q. La Presidenta - Exito Poblado Lidar
- 94 | R. Medellin - Puente La Aguacatala
- 571 | Q. La Molina - Calatrava
- 584 | R. Medellin - Estacion Metro Ayura
- 92 | Q. Altavista - Corregimiento Altavista
- 106 | R. Medellin - Parque 3 Aguas
- 247 | Q. El Tablazo - El Progreso
- 179 | R. Medellin - La Inmaculada

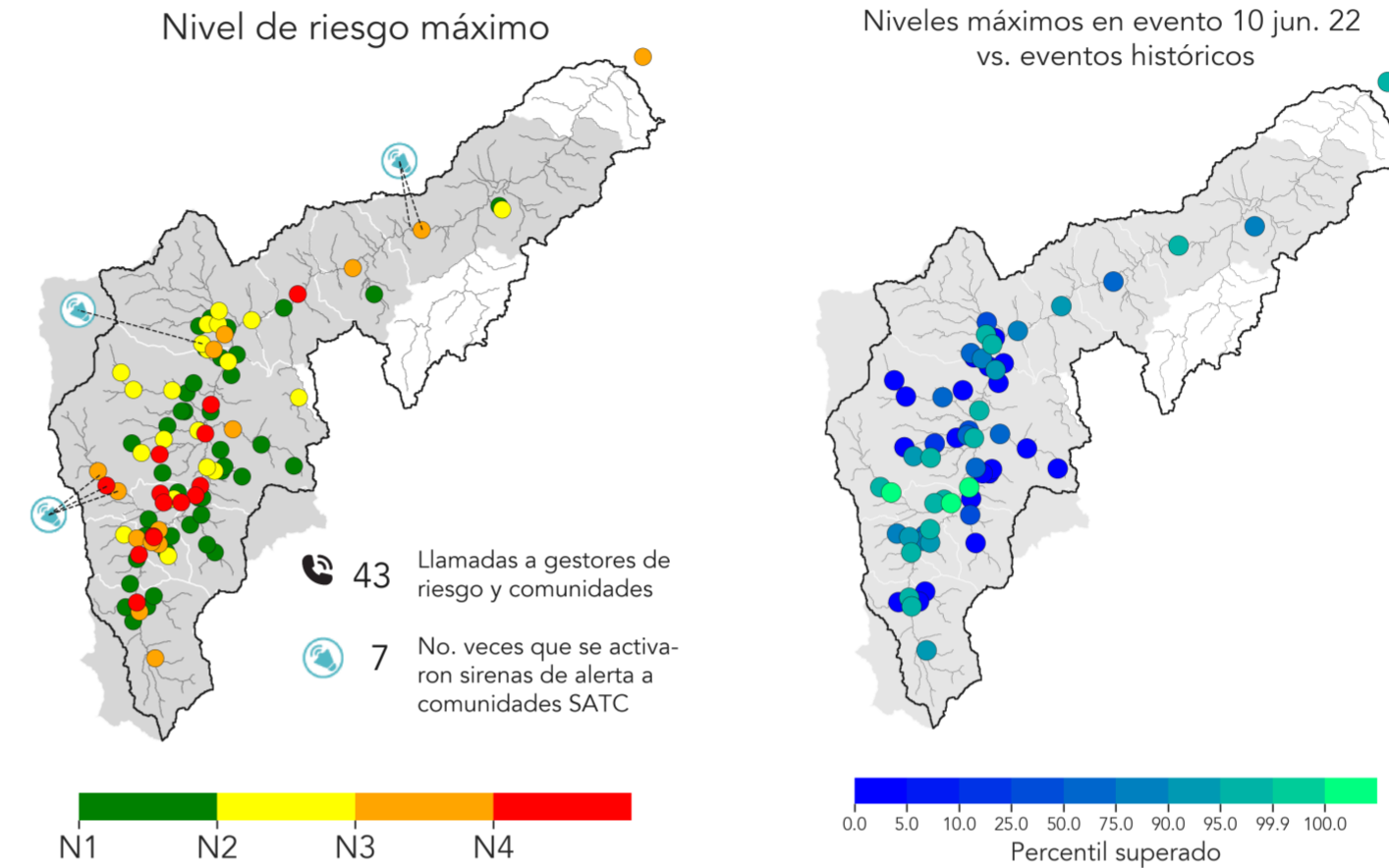


En la matriz ubicada a la izquierda, se presenta el nivel de riesgo máximo que se registró cada día de la semana en algunos cauces del Valle de Aburrá. En la matriz a la derecha, se observa el percentil superado por el acumulado diario de la precipitación promedio de radar en las subcuencas de los cauces en mención. Durante esta semana se mantuvo la frecuencia y disminuyó ligeramente la magnitud de los eventos de precipitación, al menos 7 subcuencas superaron percentiles importantes de precipitación diaria (p95). En total, 17 estaciones de nivel registraron el nivel de riesgo rojo (inundación mayor -N4-), 16 registraron el naranja (inundación menor -N3-) y 21 el amarillo (de precaución -N2-). Las crecientes de mayor riesgo ocurrieron durante el fin de semana. Respecto a la semana anterior, disminuyó ligeramente la frecuencia, pero aumentó la magnitud y la cantidad de estaciones donde se presentaron crecientes. Se considera que el riesgo por inundación fue mayor al de la semana anterior.

- N1**  
**Nivel de agua seguro**  
No se registran cambios asociados a crecientes.
- N2**  
**Nivel de precaución**  
Se presenta un aumento en el nivel, es el primer estado de alerta ante posibles crecientes.
- N3**  
**Nivel de riesgo moderado**  
Posibles afectaciones menores a banquetas del cauce y estructuras hidráulicas cercanas al tramo.
- N4**  
**Nivel de riesgo alto**  
Alta probabilidad de afectaciones mayores, es necesaria la activación de planes de emergencia y evaluar la evacuación de la población.



### NIVELES EN LOS CAUCES - Evento: 10 de jun.



Animación de niveles de riesgo durante el evento.

Dando click a la animación se puede observar la evolución de la precipitación que detonó el evento, los niveles de riesgo en las estaciones de nivel, y las llamadas y activaciones de sirenas que tuvieron lugar a causa del evento.

Durante el evento, 14 estaciones de nivel registraron el N4, 14 registraron el N3 y 20 el N2 (mapa a la izquierda). Se presentaron crecientes en todo el Valle de Aburrá. Dos de las estaciones en rojo superaron el percentil 100 (p100) -es decir, el 100% de los eventos registrados hasta la fecha- (ver mapa a la derecha). Las dos estaciones con mayor riesgo por inundación fueron Q. Doña María (Itagüí) y Puente Fundadores (Río Medellín - Copacabana). Gracias a la información hidro-meteorológica del evento, se generaron 43 llamadas/interacciones de alerta con los gestores de riesgo y/o las comunidades. Fue necesario activar las sirenas de alerta en los SATC asociados a las comunidades El Cafetal (Bello), Las Playas, Santa Rita y El Paraíso (San Antonio de Prado), Primavera y Santa Marta (Barbosa). En total se activaron 7 veces.

