



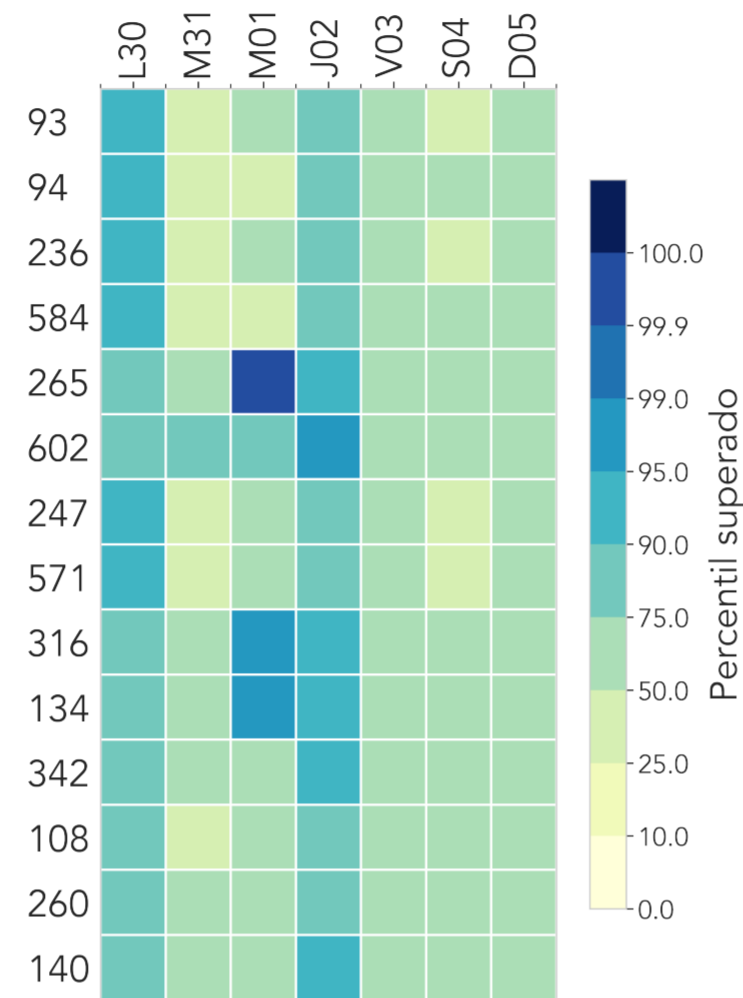
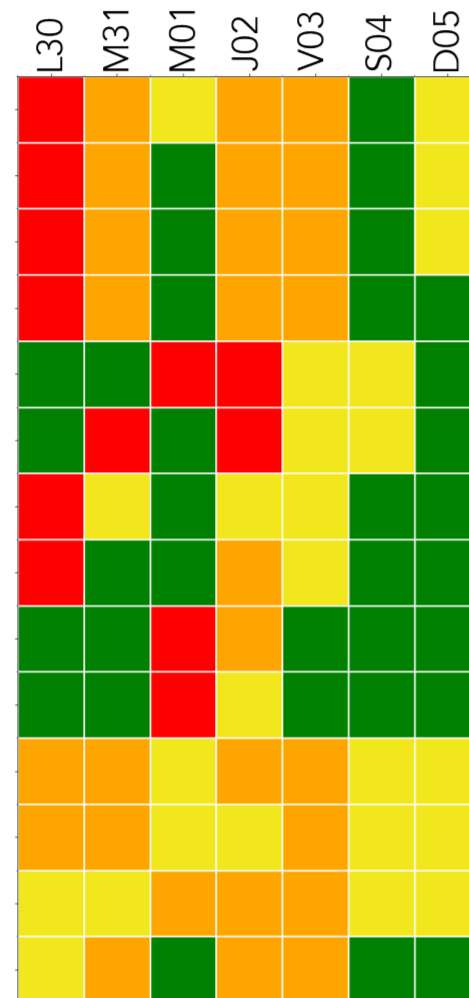
INFORME HIDROMETEOROLÓGICO SEMANAL

HIDROLOGÍA

Semana: 30 de mayo hasta 05 de junio de 2022

RESUMEN SEMANAL

- 93 | R. Medellín - Puente 33
- 94 | R. Medellín - Puente La Aguacatala
- 236 | Q. Dona Maria - Santa Maria 2
- 584 | R. Medellín - Estacion Metro Ayura
- 265 | Q. La Loca - El Cafetal
- 602 | Q. El Salado - Parque Arvi
- 247 | Q. El Tablazo - El Progreso
- 571 | Q. La Molina - Calatrava
- 316 | Q. El Hato - Espíritu Santo
- 134 | Q. La Madera - Barrio Nuevo
- 342 | R. Medellín - Santa Marta
- 108 | Q. Dona Maria - Santa Rita
- 260 | R. Porce - Puente Gabino
- 140 | R. Medellín - Puente Fundadores



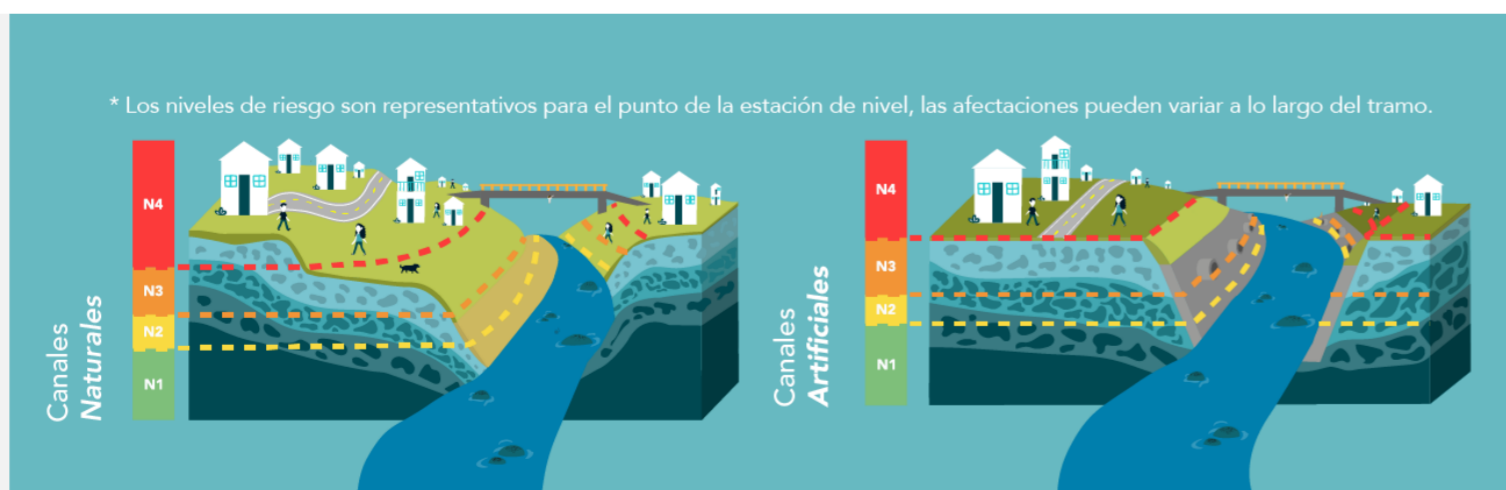
En la matriz ubicada a la izquierda, se presenta el nivel de riesgo máximo que se registró cada día de la semana en algunos cauces del Valle de Aburrá. En la matriz a la derecha, se observa el percentil superado por el acumulado diario de la precipitación promedio de radar en las subcuencas de los cauces en mención. Durante esta semana aumentó la frecuencia y magnitud de los eventos de precipitación, al menos 4 subcuencas superó percentiles importantes de precipitación diaria (p95). En total, 10 estaciones de nivel registraron el nivel de riesgo rojo (inundación mayor -N4-), 11 registraron el naranja (inundación menor -N3-) y 29 el amarillo (de precaución -N2-). Las crecientes de mayor riesgo ocurrieron durante la semana. Respecto a la semana anterior, aumentó la frecuencia, la magnitud y la cantidad de estaciones donde se presentaron crecientes. Se considera que el riesgo por inundación fue mayor al de la semana anterior.

N1
Nivel de agua seguro
No se registran cambios asociados a crecientes.

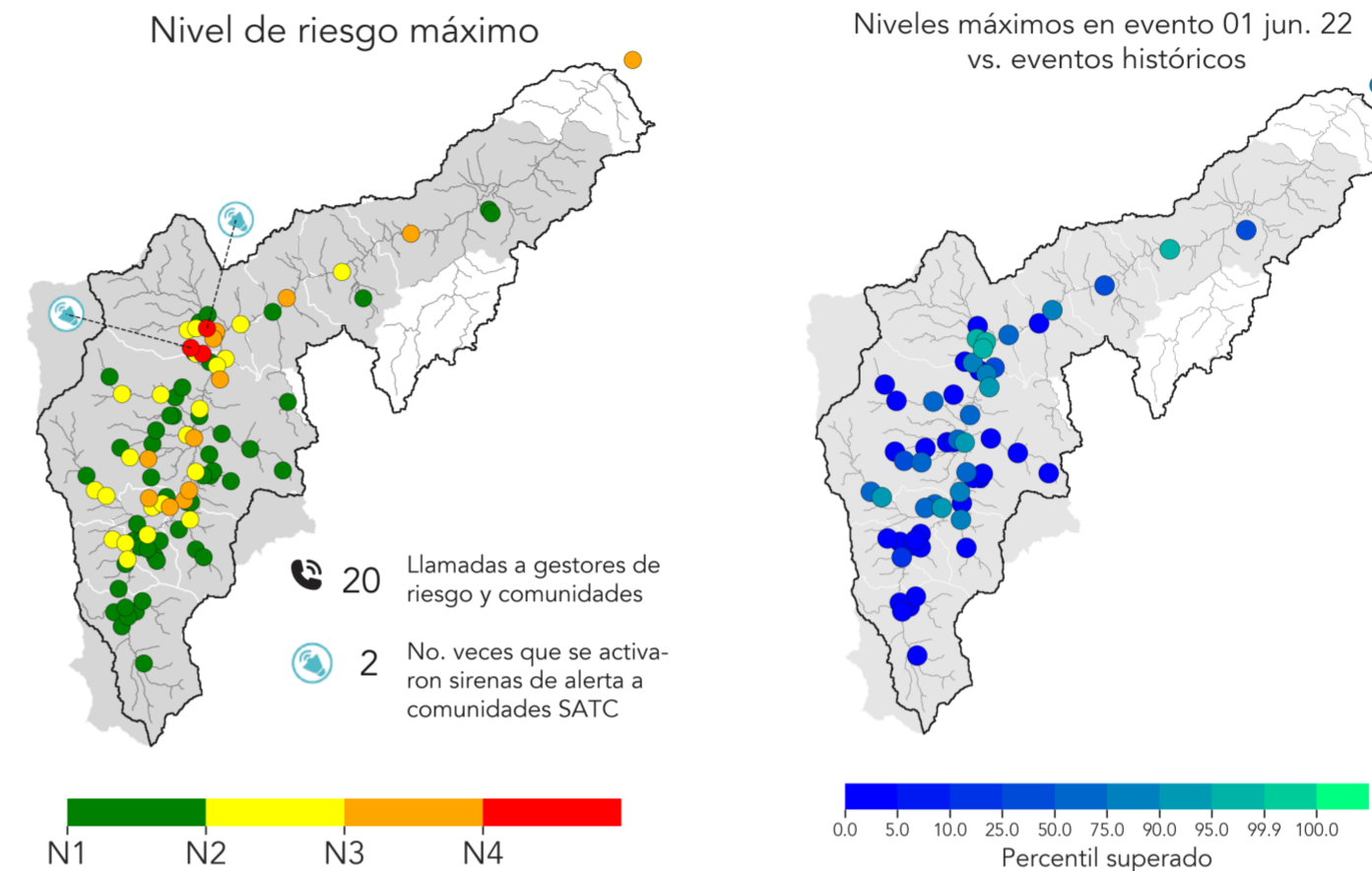
N2
Nivel de precaución
Se presenta un aumento en el nivel, es el primer estado de alerta ante posibles crecientes.

N3
Nivel de riesgo moderado
Posibles afectaciones menores a banquetas del cauce y estructuras hidráulicas cercanas al tramo.

N4
Nivel de riesgo alto
Alta probabilidad de afectaciones mayores, es necesaria la activación de planes de emergencia y evaluar la evacuación de la población.



NIVELES EN LOS CAUCES - Evento: 01 de jun.



Animación de niveles de riesgo durante el evento.

Dando click a la animación se puede observar la evolución de la precipitación que detonó el evento, los niveles de riesgo en las estaciones de nivel, y las llamadas y activaciones de sirenas que tuvieron lugar a causa del evento.

Durante el evento, 3 estaciones de nivel registraron el N4, 12 registraron el N3 y 22 el N2 (mapa a la izquierda). Con excepción de Caldas, se presentaron crecientes en todo el Valle de Aburrá. Una de las dos estaciones en rojo superó el percentil 95 (p95) -es decir, el 95% de los eventos registrados hasta la fecha- (ver mapa a la derecha). Gracias a la información hidro-meteorológica del evento, se generaron 20 llamadas/interacciones de alerta con los gestores de riesgo y/o las comunidades. Fue necesario activar las sirenas de alerta en los SATC asociados a las comunidades El Cafetal y Espíritu Santo, asociadas las dos estaciones con mayor riesgo por inundación fueron Q. La Loca y Q. El Hato, ambas ubicadas en Bello, donde se concentraron las crecientes de mayor riesgo.

