



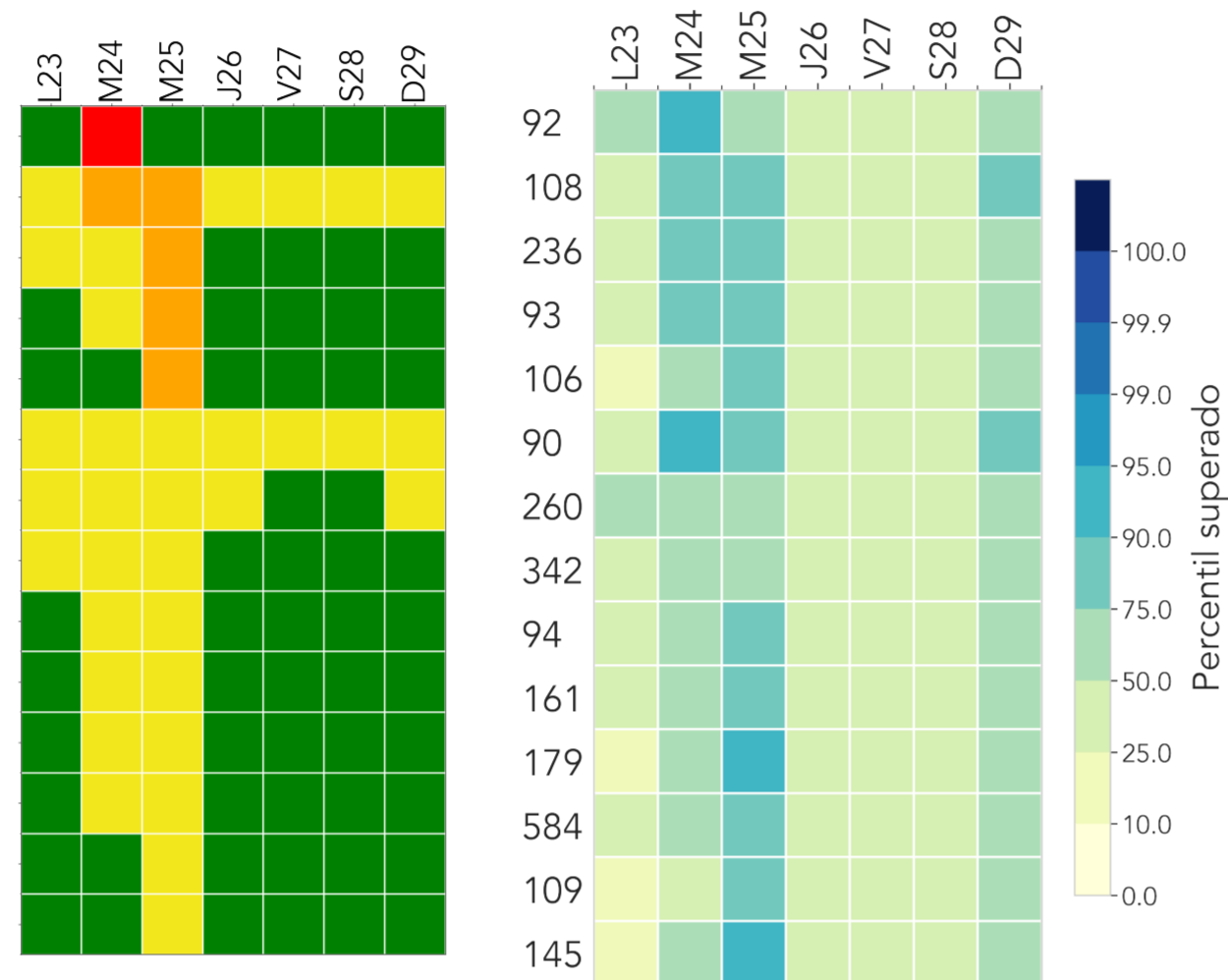
# INFORME HIDROMETEOROLÓGICO SEMANAL

## HIDROLOGÍA

Semana: 23 de mayo hasta 29 de mayo de 2022

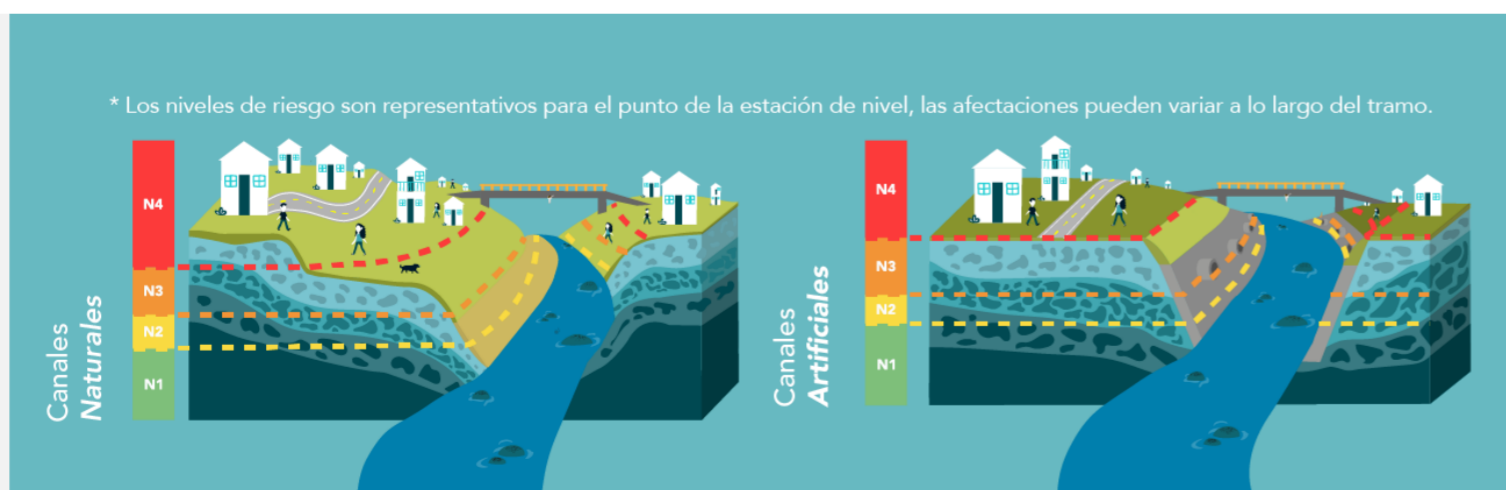
### RESUMEN SEMANAL

- 92 | Q. Altavista - Corregimiento Altavista
- 108 | Q. Dona Maria - Santa Rita
- 236 | Q. Dona Maria - Santa Maria 2
- 93 | R. Medellín - Puente 33
- 106 | R. Medellín - Parque 3 Aguas
- 90 | Q. Dona Maria - Colegio Campeste El Encanto
- 260 | R. Porce - Puente Gabino
- 342 | R. Medellín - Santa Marta
- 94 | R. Medellín - Puente La Aguacatala
- 161 | Q. La Chocha - Chile
- 179 | R. Medellín - La Inmaculada
- 584 | R. Medellín - Estacion Metro Ayura
- 109 | Q. La Doctora - Sabaneta
- 145 | Q. La Sabanetica - Prados de Sabaneta

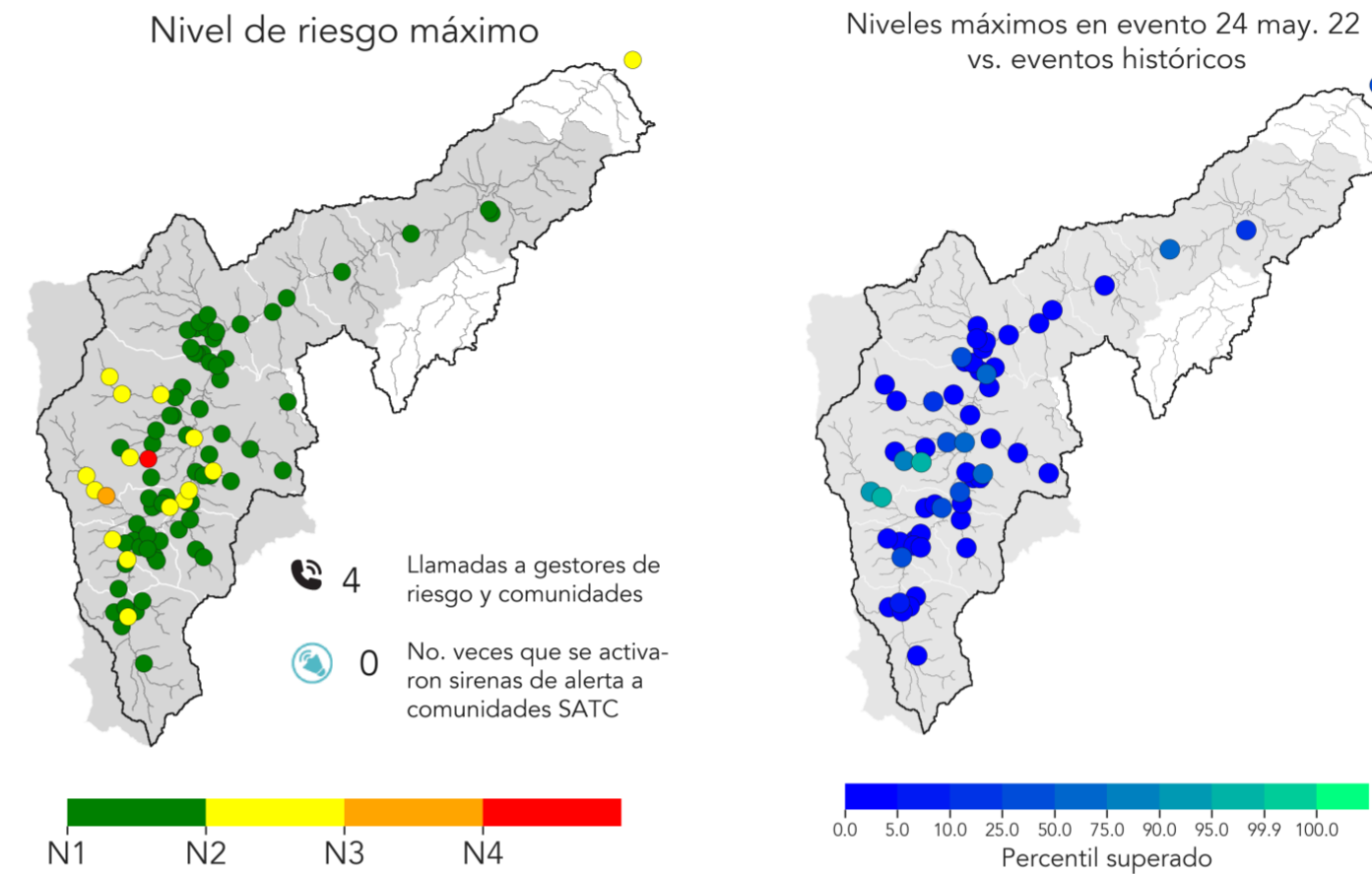


En la matriz ubicada a la izquierda, se presenta el nivel de riesgo máximo que se registró cada día de la semana en algunos cauces del Valle de Aburrá. En la matriz a la derecha, se observa el percentil superado por el acumulado diario de la precipitación promedio de radar en las subcuencas de los cauces en mención. Durante esta semana se mantuvo la frecuencia y magnitud de los eventos de precipitación, al menos 2 subcuencas superaron percentiles importantes de precipitación diaria (p90). En total, 1 estaciones de nivel registraron el nivel de riesgo rojo (inundación mayor -N4-), 4 registraron el naranja (inundación menor -N3-) y 18 el amarillo (de precaución -N2-). Las crecientes de mayor riesgo ocurrieron durante la semana. Respecto a la semana anterior, disminuyó la frecuencia, la magnitud y la cantidad de estaciones donde se presentaron crecientes. Se considera que el riesgo por inundación fue menor al de la semana anterior.

- N1**  
Nivel de agua seguro  
No se registran cambios asociados a crecientes.
- N2**  
Nivel de precaución  
Se presenta un aumento en el nivel, es el primer estado de alerta ante posibles crecientes.
- N3**  
Nivel de riesgo moderado  
Posibles afectaciones menores a banquetas del cauce y estructuras hidráulicas cercanas al tramo.
- N4**  
Nivel de riesgo alto  
Alta probabilidad de afectaciones mayores, es necesaria la activación de planes de emergencia y evaluar la evacuación de la población.



### NIVELES EN LOS CAUCES - Evento: 24 de may.



Animación de niveles de riesgo durante el evento.

Dando click a al animación se puede observar la evolución de la precipitación que detonó el evento, los niveles de riesgo en las estaciones de nivel, y las llamadas y activaciones de sirenas que tuvieron lugar a causa del evento.

Durante el evento, 1 estación de nivel registró el N4, 1 registró el N3 y 15 el N2 (mapa a la izquierda). Las crecientes se concentraron en Medellín. Las dos estaciones en rojo y naranja superaron el percentil 95 (p95) -es decir, el 95% de los eventos registrados hasta la fecha- (ver mapa a la derecha). Las dos estaciones con mayor riesgo por inundación fueron Q. Altavista y Q. Doña María. Gracias a la información hidro-meteorológica del evento, se generaron 4 llamadas/interacciones de alerta con los gestores de riesgo y/o las comunidades, sin embargo, no fue necesario activar las sirenas de alerta en ninguna de las comunidades SATC.

