



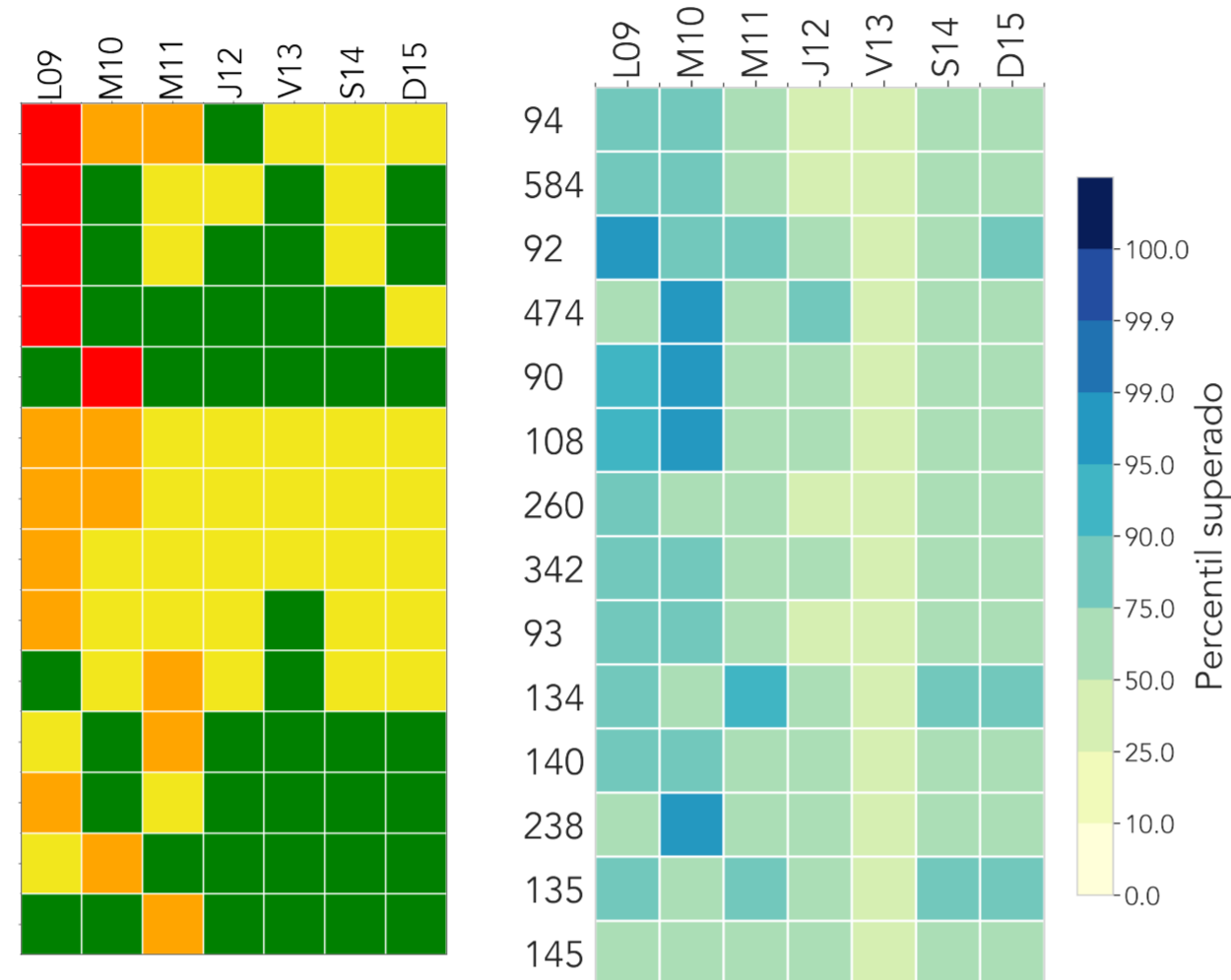
INFORME HIDROMETEOROLÓGICO SEMANAL

HIDROLOGÍA

Semana: 09 de mayo hasta 15 de mayo de 2022

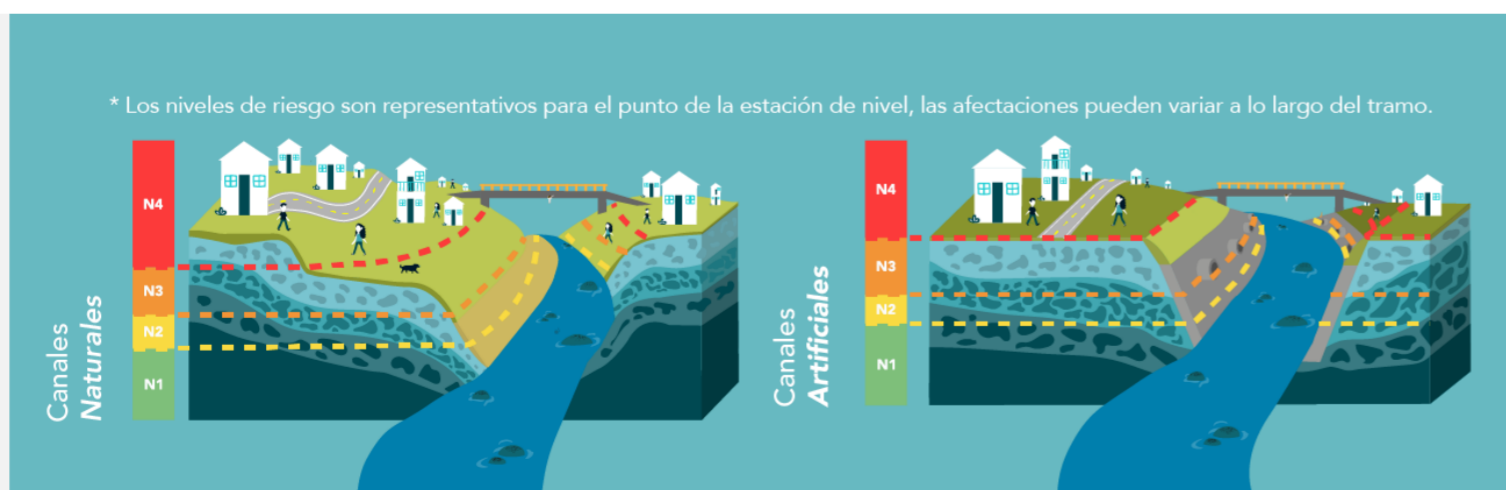
RESUMEN SEMANAL

- 236 | Q. Dona Maria - Santa Maria 2
- 94 | R. Medellin - Puente La Aguacatala
- 584 | R. Medellin - Estacion Metro Ayura
- 92 | Q. Altavista - Corregimiento Altavista
- 474 | Q. La Iguana - El Uvito
- 90 | Q. Dona Maria - Colegio Campestre El Encanto
- 108 | Q. Dona Maria - Santa Rita
- 260 | R. Porce - Puente Gabino
- 342 | R. Medellin - Santa Marta
- 93 | R. Medellin - Puente 33
- 134 | Q. La Madera - Barrio Nuevo
- 140 | R. Medellin - Puente Fundadores
- 238 | Q. La Iguana - El Pesebre
- 135 | Q. La Loca - San Jose Obrero

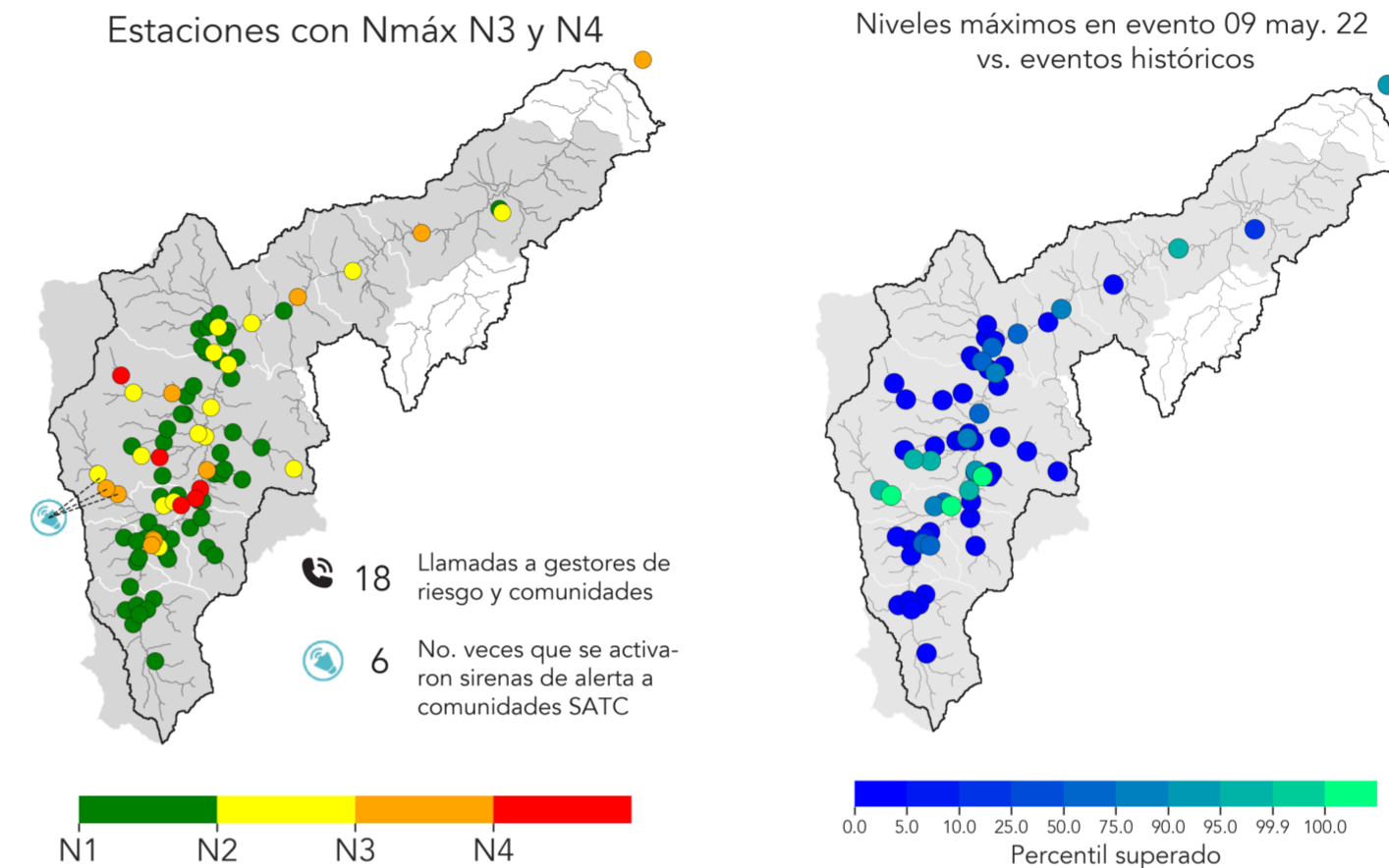


En la matriz ubicada a la izquierda, se presenta el nivel de riesgo máximo que se registró cada día de la semana en algunos cauces del Valle de Aburrá. En la matriz a la derecha, se observa el percentil superado por el acumulado diario de la precipitación promedio de radar en las subcuencas de los cauces en mención. Durante la semana aumentó la frecuencia y magnitud de los eventos de precipitación, al menos 5 subcuencas superaron percentiles importantes de precipitación diaria (p95). En total, 5 estaciones de nivel registraron el nivel de riesgo rojo (inundación mayor -N4-), 12 registraron el naranja (inundación menor -N3-) y 21 el amarillo (de precaución -N2-). Las crecientes de mayor riesgo ocurrieron durante el inicio de la semana. Respecto a la semana anterior, aumentó la frecuencia y se mantuvo la magnitud de las crecientes en todos los niveles de riesgo. Se considera que el riesgo por inundación fue mayor al de la semana anterior.

- N1**
Nivel de agua seguro
No se registran cambios asociados a crecientes.
- N2**
Nivel de precaución
Se presenta un aumento en el nivel, es el primer estado de alerta ante posibles crecientes.
- N3**
Nivel de riesgo moderado
Posibles afectaciones menores a banquetas del cauce y estructuras hidráulicas cercanas al tramo.
- N4**
Nivel de riesgo alto
Alta probabilidad de afectaciones mayores, es necesaria la activación de planes de emergencia y evaluar la evacuación de la población.



NIVELES EN LOS CAUCES - Evento: 09 de may.



Animación de niveles de riesgo durante el evento.

Dando click a la animación se puede observar la evolución de la precipitación que detonó el evento, los niveles de riesgo en las estaciones de nivel, y las llamadas y activaciones de sirenas que tuvieron lugar a causa del evento.

Durante el evento, 5 estaciones de nivel registró el N4, pero 9 registraron el N3 y 17 el N2 (mapa a la izquierda). Las crecientes se presentaron en todo los municipios del valle, con excepción de Caldas y La Estrella. Entre las estaciones en rojo y naranja, 5 de ellas superaron el percentil 95 (p95) -es decir, el 95% de los eventos registrados hasta la fecha- (ver mapa a la derecha). Las dos estaciones con mayor riesgo por inundación fueron Q. Altavista y Estación Metro Ayurá (Río Aburrá-Medellín). Gracias a la información hidro-meteorológica del evento, se generaron 18 llamadas/interacciones de alerta con los gestores de riesgo y/o las comunidades, fue necesario activar las sirenas de alerta en las 3 comunidades SATC ubicadas sobre la Q. Doña María: Las Playas, El Paraíso y Santa Rita. En total se activaron 6 veces.

