



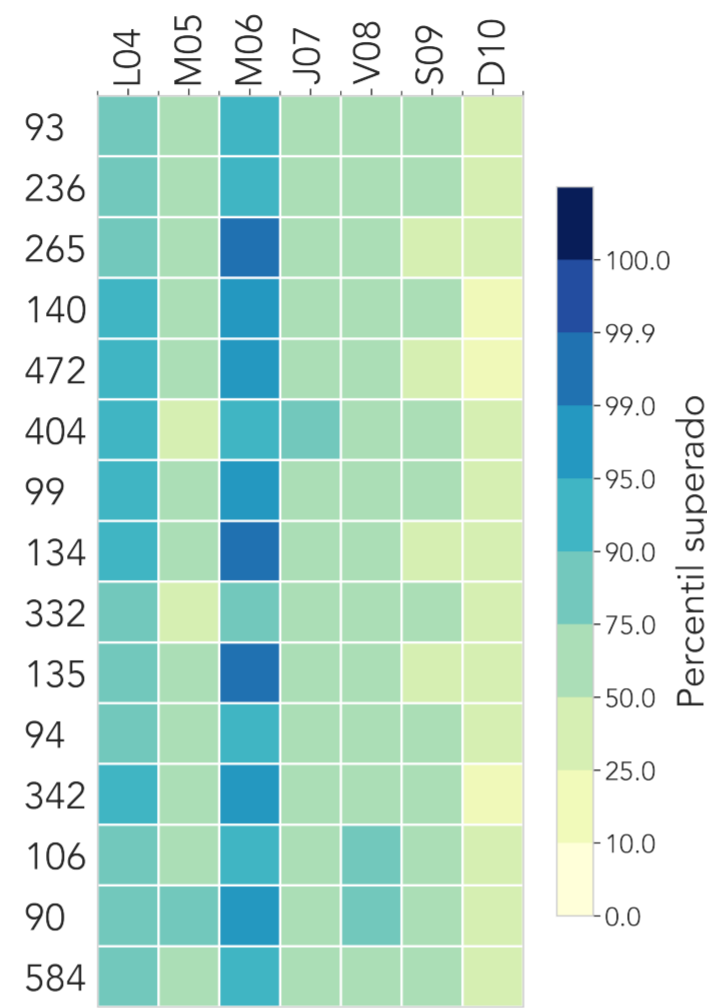
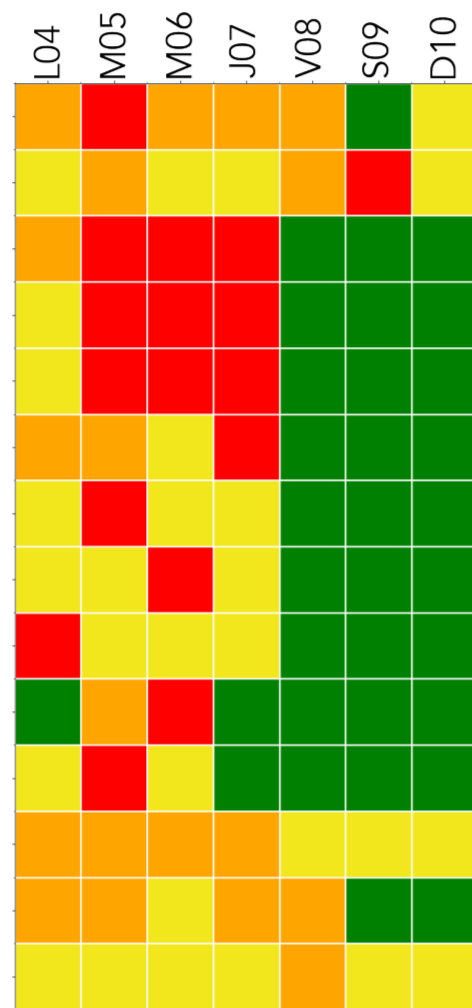
INFORME HIDROMETEOROLÓGICO SEMANAL

HIDROLOGÍA

Semana: 04 de abril hasta 10 de abril de 2022

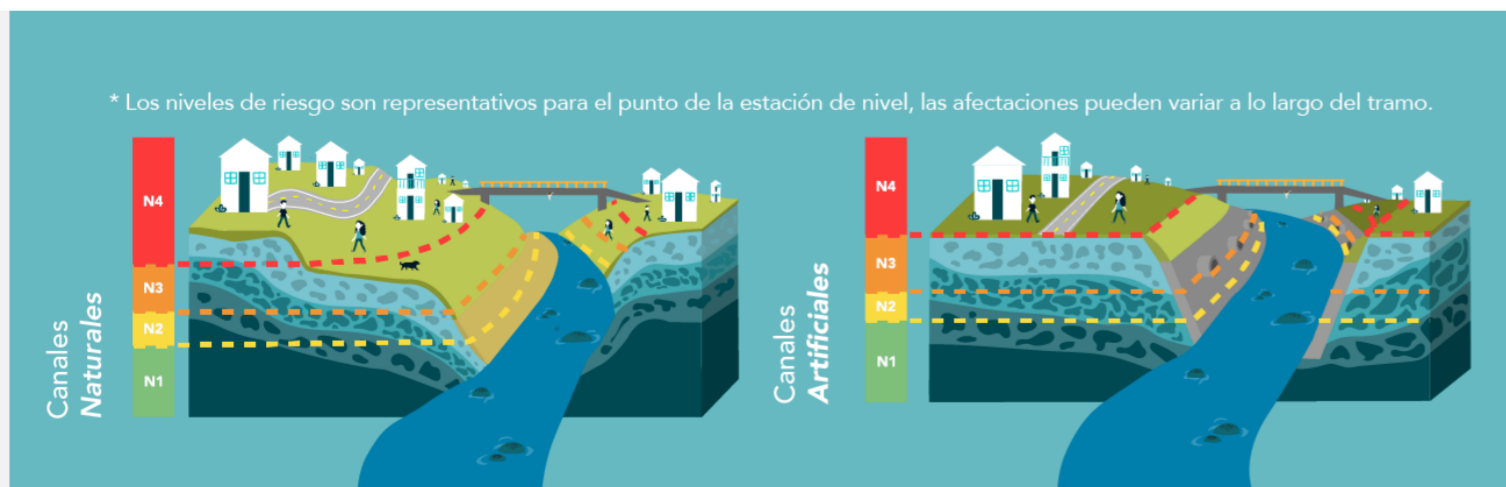
RESUMEN SEMANAL

- 93 | Puente 33
- 236 | Q. Dona Maria
- 265 | Q. La Loca El Cafetal - Nivel
- 140 | Puente Fundadores Copacabana
- 472 | Puente Girardota
- 404 | Santa Elena Km11 - Nivel
- 99 | Aula Ambiental
- 134 | Q. La Madera - Nivel
- 332 | Presidenta Puente Peatonal Exito - Nivel
- 135 | Q. La Loca - Nivel
- 94 | Puente de la Aguacatala
- 342 | Hatillo - Rio Medellin-Aburra
- 106 | 3 Aguas - Nivel
- 90 | Colegio Campestre el Encanto

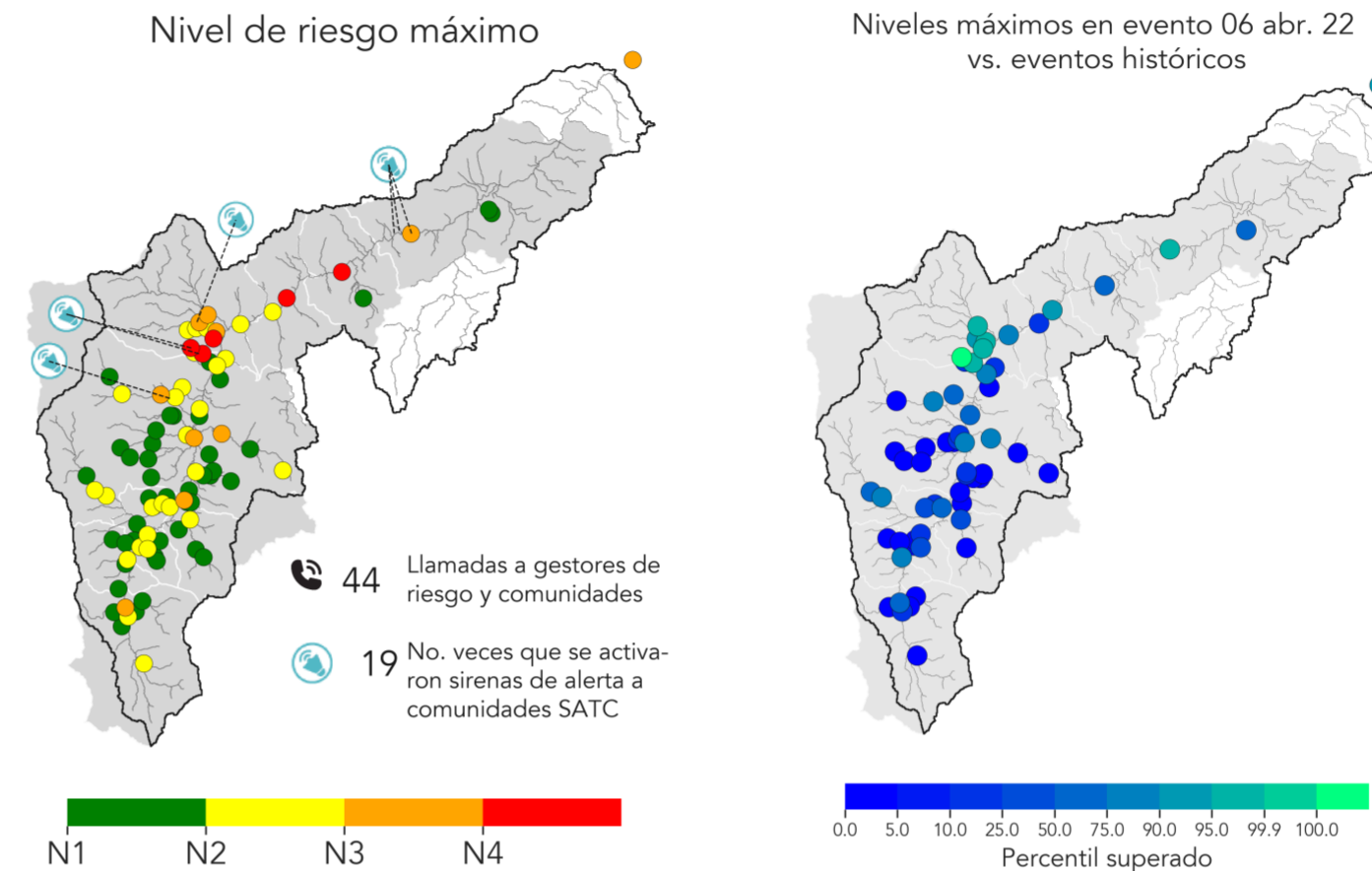


En la matriz ubicada a la izquierda, se presenta el nivel de riesgo máximo que se registró cada día de la semana en algunos cauces del Valle de Aburrá. En la matriz a la derecha, se observa el percentil superado por el acumulado diario de la precipitación promedio de radar en las subcuencas de los cauces en mención. Durante la semana aumentó la frecuencia y magnitud de los eventos de precipitación, al menos 3 subcuencas superaron percentiles importantes de precipitación diaria (p99). Gracias a ello, 11 estaciones de nivel registraron el nivel de riesgo rojo (inundación mayor -N4-), 16 registraron el naranja (inundación menor -N3-) y 28 el amarillo (de precaución -N2-). Las crecientes de mayor riesgo ocurrieron durante la semana. Respecto a la semana anterior, aumentó la frecuencia y la magnitud de las crecientes, así como el número de estaciones donde éstas se presentaron, en especial las de riesgo N3 y N4. Se considera que el riesgo por inundación fue mayor al de la semana anterior.

- N1**
Nivel de agua seguro
No se registran cambios asociados a crecientes.
- N2**
Nivel de precaución
Se presenta un aumento en el nivel, es el primer estado de alerta ante posibles crecientes.
- N3**
Nivel de riesgo moderado
Posibles afectaciones menores a banquetas del cauce y estructuras hidráulicas cercanas al tramo.
- N4**
Nivel de riesgo alto
Alta probabilidad de afectaciones mayores, es necesaria la activación de planes de emergencia y evaluar la evacuación de la población.



NIVELES EN LOS CAUCES - Evento: 06 de abr.



Animación de niveles de riesgo durante el evento.

Dando click a la animación se puede observar la evolución de la precipitación que detonó el evento, los niveles de riesgo en las estaciones de nivel, y las llamadas y activaciones de sirenas que tuvieron lugar a causa del evento.

Durante el evento 5 estaciones de nivel registraron el N4, 10 el N3, y 27 el N2 (mapa a la izquierda). Las crecientes de mayor riesgo (naranja y rojo) se concentraron en la mitad norte del Valle de Aburrá. Las dos estaciones con mayor riesgo por inundación fueron Q. La Madera - La Isla y Q. La Loca - El Cafetal. Entre las estaciones en rojo, ésta última superó el percentil 100 (p100) -es decir, el 100% de los eventos registrados hasta la fecha- (ver mapa a la derecha). Gracias a la información hidro-meteorológica del evento, se generaron 44 llamadas/interacciones de alerta con los gestores de riesgo y/o las comunidades, fue necesario activar sirenas de alerta en las comunidades SATC de La Isla, El Cafetal y Hato Viejo en Bello, El Pesebre 1 y 2 en Medellín, y Santa Marta, Primavera 1 y 2 en Barbosa. En total las sirenas se activaron 19 veces.

