



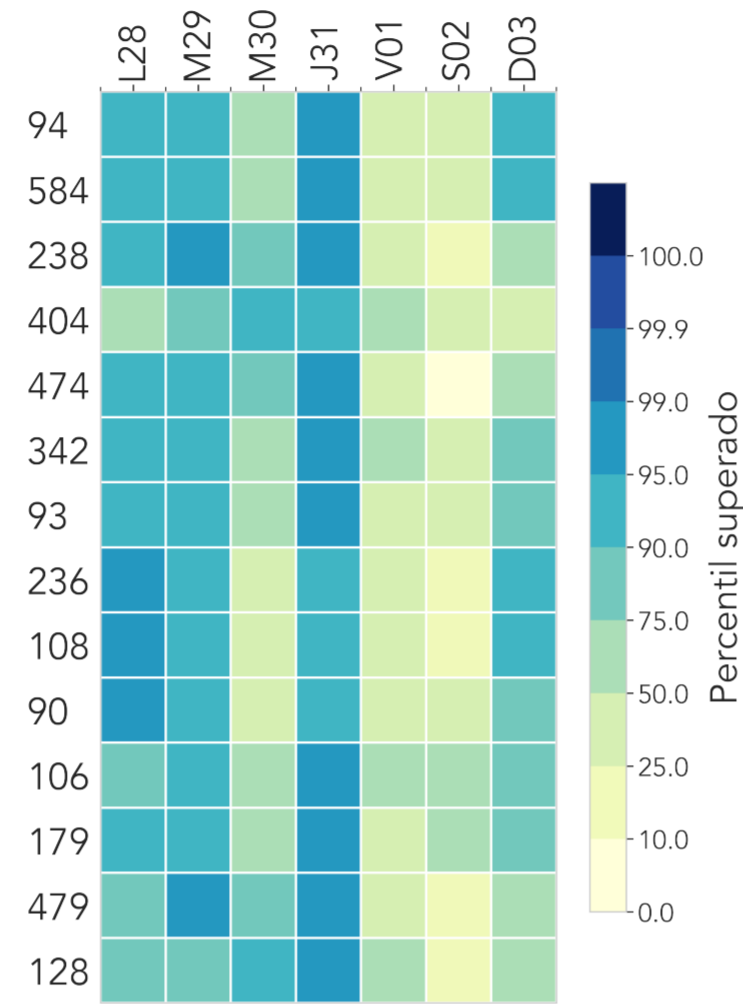
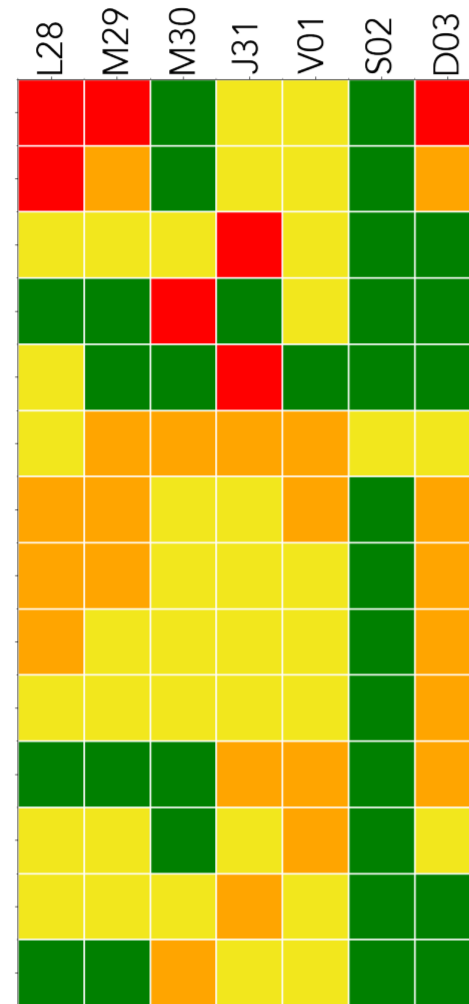
INFORME HIDROMETEOROLÓGICO SEMANAL

HIDROLOGÍA

Semana: 28 de marzo hasta 03 de abril de 2022

RESUMEN SEMANAL

- 94 | Puente de la Aguacatala
- 584 | R. Medellin - Estacion Metro Ayura
- 238 | Q. La Iguana - Nivel
- 404 | Santa Elena Km11 - Nivel
- 474 | El Uvito San Cristobal
- 342 | Hatillo - Rio Medellin-Aburra
- 93 | Puente 33
- 236 | Q. Dona Maria
- 108 | Santa Rita - San Antonio de Prado
- 90 | Colegio Campestre el Encanto
- 106 | 3 Aguas - Nivel
- 179 | La Inmaculada - Nivel
- 479 | Q. La Iguana - San Cristobal
- 128 | La Garcia



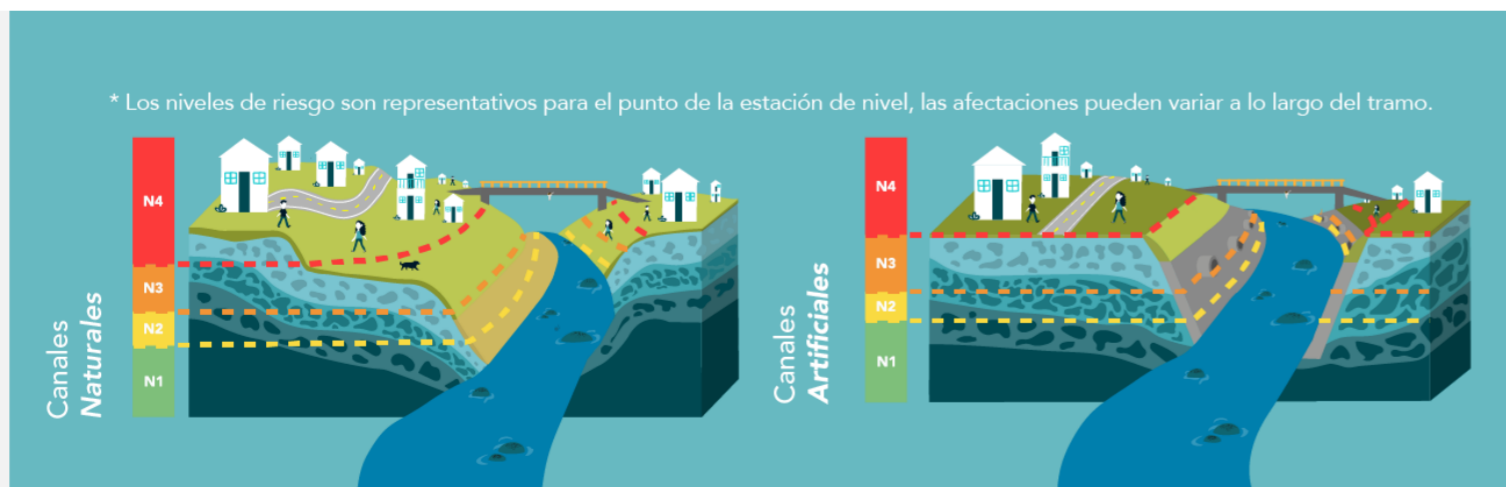
En la matriz ubicada a la izquierda, se presenta el nivel de riesgo máximo que se registró cada día de la semana en algunos cauces del Valle de Aburrá. En la matriz a la derecha, se observa el percentil superado por el acumulado diario de la precipitación promedio de radar en las subcuencas de los cauces en mención. Durante la semana aumentó la frecuencia y magnitud de los eventos de precipitación, numerosas subcuencas superaron percentiles importantes de precipitación diaria (p95). Gracias a ello, 5 estaciones de nivel registraron el nivel de riesgo rojo (inundación mayor -N4-), 13 registraron el naranja (inundación menor -N3-) y 22 el amarillo (de precaución -N2-). Las crecientes de mayor riesgo ocurrieron durante la semana. Respecto a la semana anterior, aumentó la frecuencia y la magnitud de las crecientes, así como el número de estaciones donde éstas se presentaron, en especial las de riesgo N3 y N4. Se considera que el riesgo por inundación fue mayor al de la semana anterior.

N1
Nivel de agua seguro
No se registran cambios asociados a crecientes.

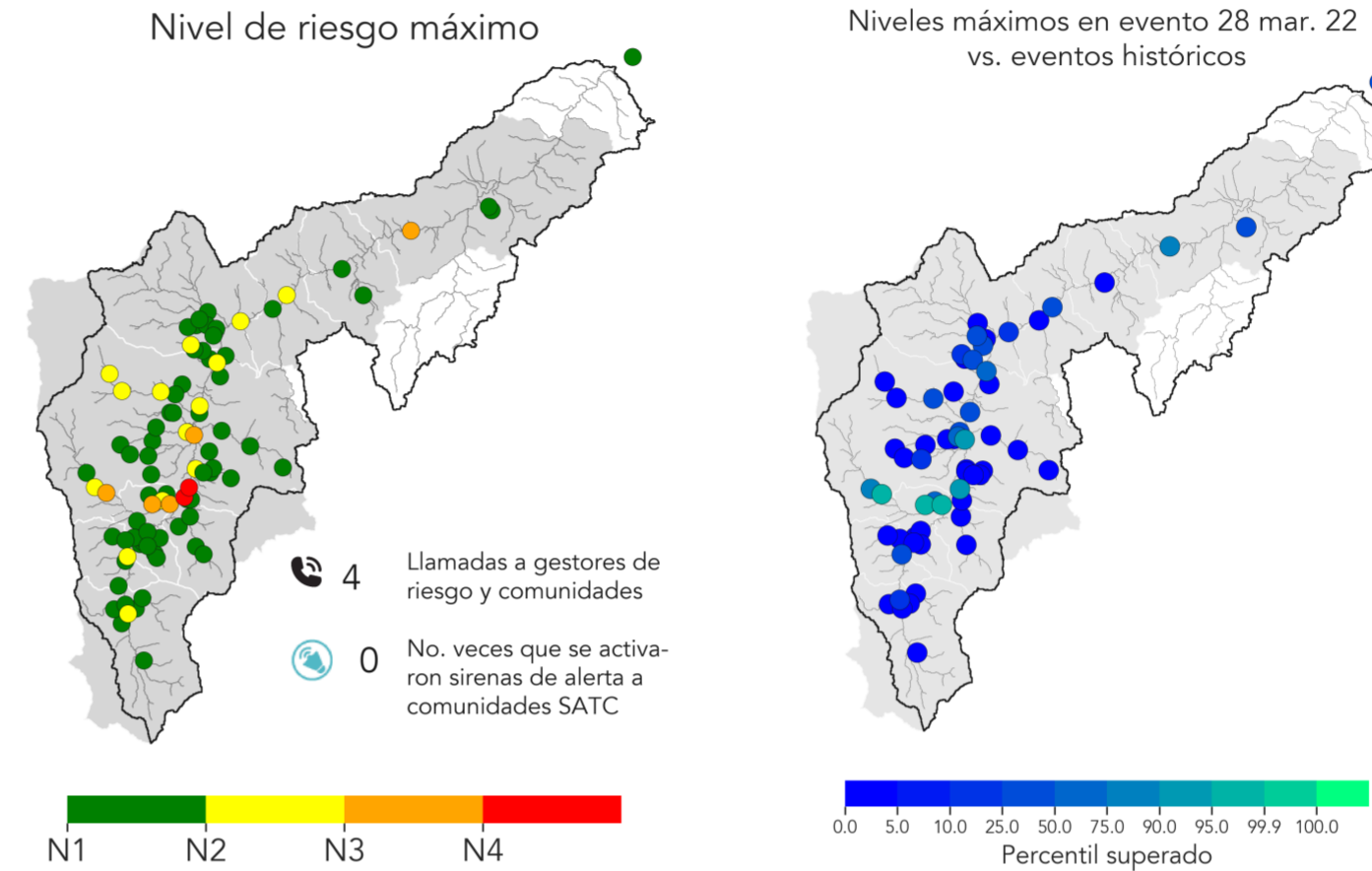
N2
Nivel de precaución
Se presenta un aumento en el nivel, es el primer estado de alerta ante posibles crecientes.

N3
Nivel de riesgo moderado
Posibles afectaciones menores a banquetas del cauce y estructuras hidráulicas cercanas al tramo.

N4
Nivel de riesgo alto
Alta probabilidad de afectaciones mayores, es necesaria la activación de planes de emergencia y evaluar la evacuación de la población.



NIVELES EN LOS CAUCES - Evento: 28 de mar.



Animación de niveles de riesgo durante el evento.

Dando click a la animación se puede observar la evolución de la precipitación que detonó el evento, los niveles de riesgo en las estaciones de nivel, y las llamadas y activaciones de sirenas que tuvieron lugar a causa del evento.

Durante el evento 2 estaciones de nivel registraron el N4, 5 el N3, y 14 el N2 (mapa a la izquierda). Entre las estaciones en naranja, 3 superaron percentiles importantes (p95) -es decir, el 95% de los eventos registrados- (ver mapa a la derecha). Las crecientes de mayor riesgo (naranja y rojo) se concentraron en Medellín e Itagüí. Las dos estaciones con mayor riesgo por inundación fueron Puente Aguacatala y Estación Metro Ayurá ambas ubicadas sobre el río Aburrá-Medellín. Gracias a la información hidro-meteorológica del evento, se generaron 4 llamadas/interacciones de alerta con los gestores de riesgo y/o las comunidades, sin embargo, no fue necesario activar sirenas de alerta en las comunidades SATC.

