



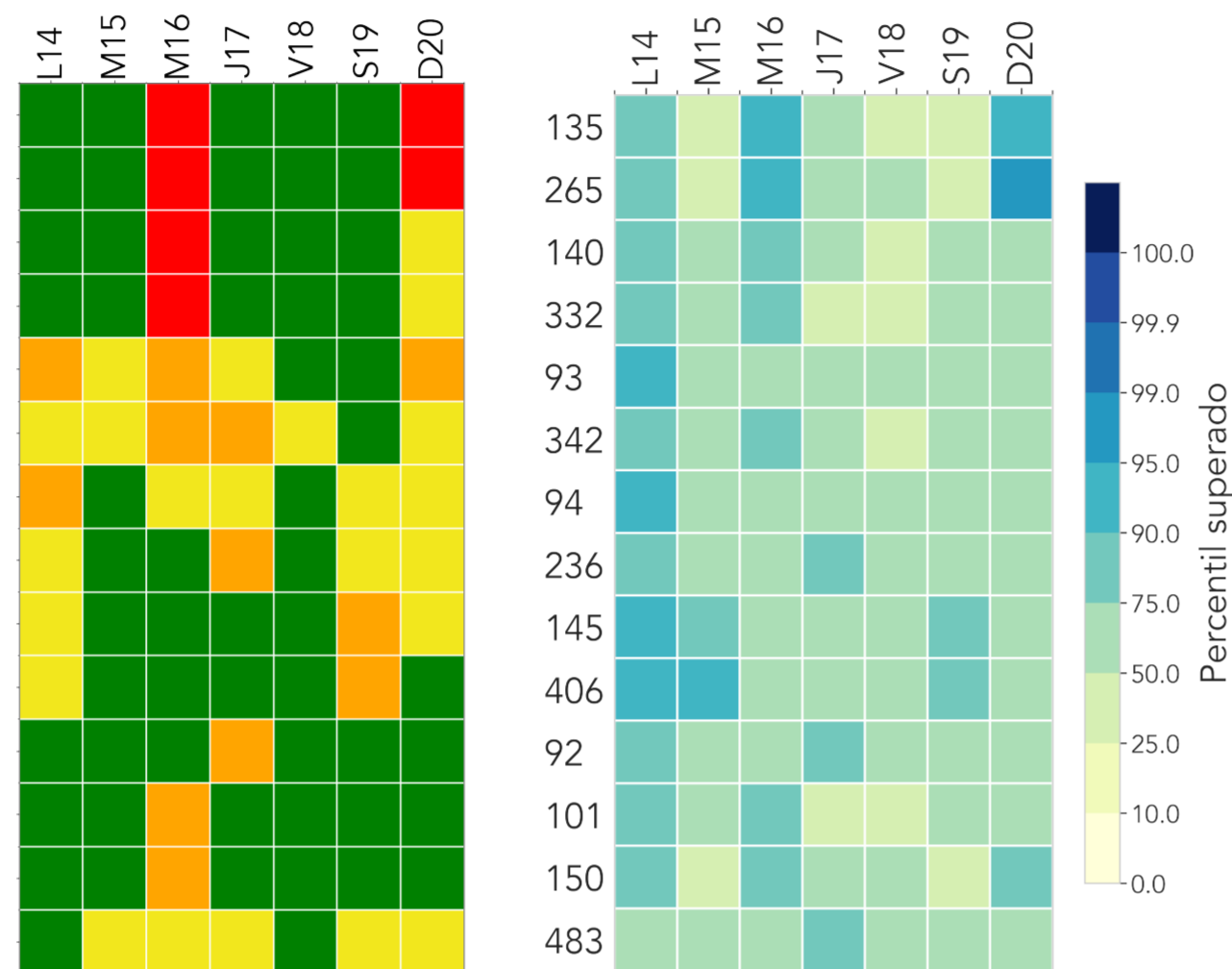
INFORME HIDROMETEOROLÓGICO SEMANAL

HIDROLOGÍA

Semana: 14 de marzo hasta 20 de marzo de 2022

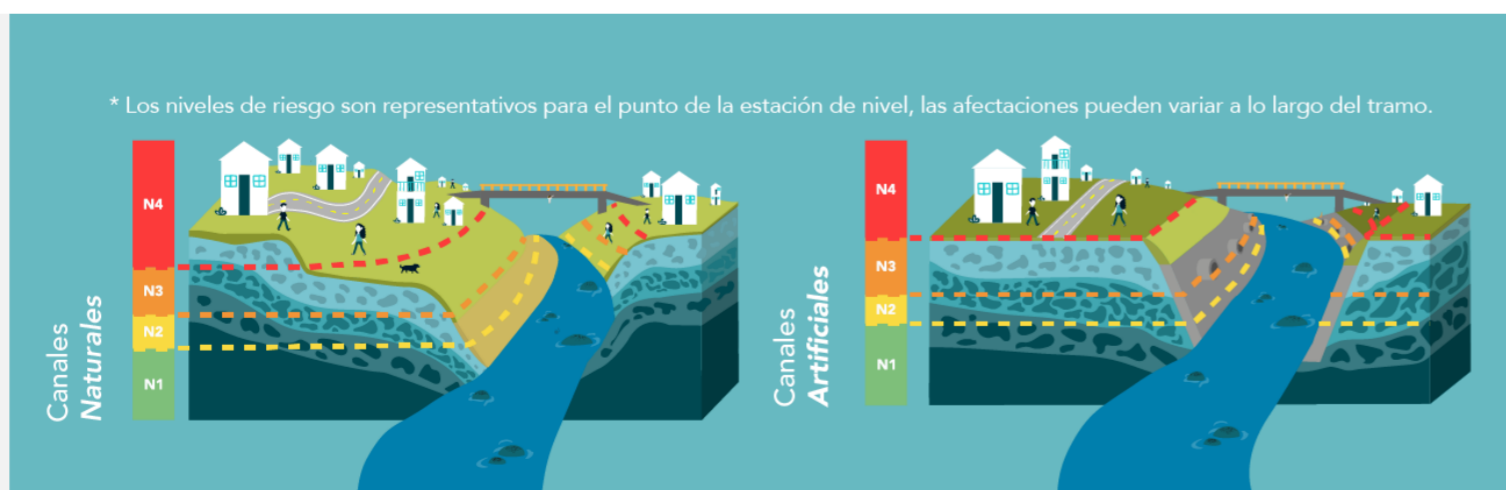
RESUMEN SEMANAL

- 135 | Q. La Loca - Nivel
- 265 | Q. La Loca El Cafetal - Nivel
- 140 | Puente Fundadores Copacabana
- 332 | Presidenta Puente Peatonal Exito - Nivel
- 93 | Puente 33
- 342 | Hatillo - Rio Medellin-Aburra
- 94 | Puente de la Aguacatala
- 236 | Q. Dona Maria
- 145 | Q. La Sabanetica
- 406 | El Plebiscito - Nivel
- 92 | Altavista
- 101 | Parque Lineal La Presidenta
- 150 | Canada Negra - Nivel
- 483 | Q. La Picacha - Nivel Lidar

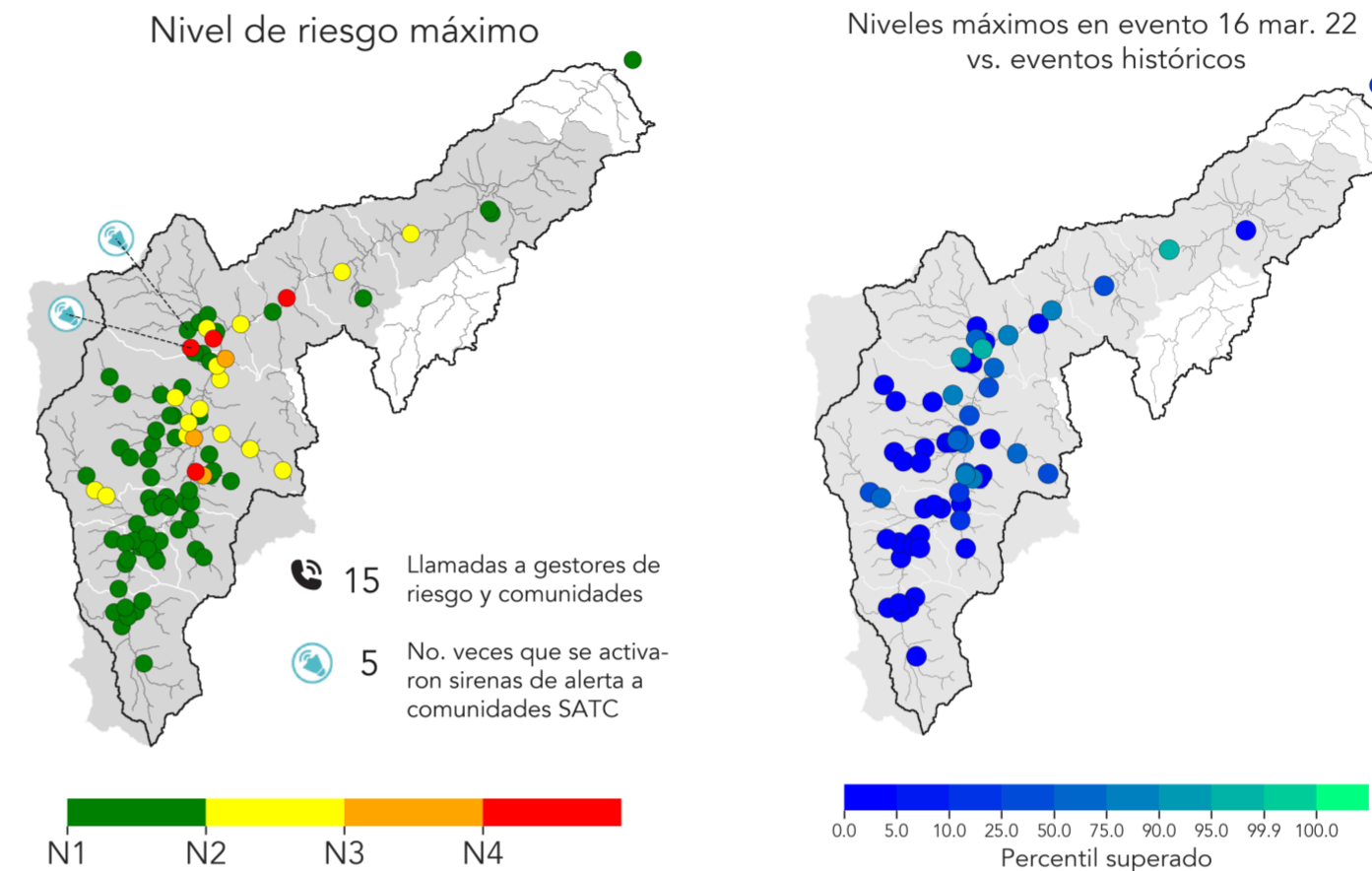


En la matriz ubicada a la izquierda, se presenta el nivel de riesgo máximo que se registró cada día de la semana en algunos cauces del Valle de Aburrá. En la matriz a la derecha, se observa el percentil superado por el acumulado diario de la precipitación promedio de radar en las subcuencas de los cauces en mención. Durante la semana aumentó la frecuencia y magnitud los eventos de precipitación, gracias a ello, 4 estaciones de nivel registraron el nivel de riesgo rojo (inundación mayor -N4-), 9 registraron el naranja (inundación menor -N3-) y 25 el amarillo (de precaución -N2-). Las crecientes de mayor riesgo ocurrieron durante la semana. Respecto a la semana anterior, aumentó la frecuencia y la magnitud de las crecientes, así como el número de estaciones donde éstas se presentaron. Se considera que el riesgo por inundación fue mayor al de la semana anterior.

- N1**
Nivel de agua seguro
No se registran cambios asociados a crecientes.
- N2**
Nivel de precaución
Se presenta un aumento en el nivel, es el primer estado de alerta ante posibles crecientes.
- N3**
Nivel de riesgo moderado
Posibles afectaciones menores a banquetas del cauce y estructuras hidráulicas cercanas al tramo.
- N4**
Nivel de riesgo alto
Alta probabilidad de afectaciones mayores, es necesaria la activación de planes de emergencia y evaluar la evacuación de la población.



NIVELES EN LOS CAUCES - Evento: 16 de mar.



Animación de niveles de riesgo durante el evento.

Dando click a la animación se puede observar la evolución de la precipitación que detonó el evento, los niveles de riesgo en las estaciones de nivel, y las llamadas y activaciones de sirenas que tuvieron lugar a causa del evento.

Durante el evento 4 estaciones de nivel registraron el N4, 3 el N3, y 14 el N2 (mapa a la izquierda). Entre las estaciones en rojo y naranja, 1 superó percentiles importantes (p95) -es decir, el 95% de los eventos registrados- (ver mapa a la derecha). Las crecientes de mayor riesgo (naranja y rojo) se concentraron en Medellín, Bello y Copacabana. Las dos estaciones con mayor riesgo por inundación fueron Q. La Loca y Q. La Presidenta. Gracias a la información hidro-meteorológica del evento, se generaron 15 llamadas/interacciones de alerta con los gestores de riesgo y/o las comunidades. Fue necesario activar sirenas de alerta en 2 comunidades SATC de Bello: El Cafetal (2 veces) y Potrerito (3 veces), para un total de 5 veces.

